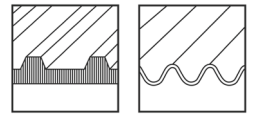
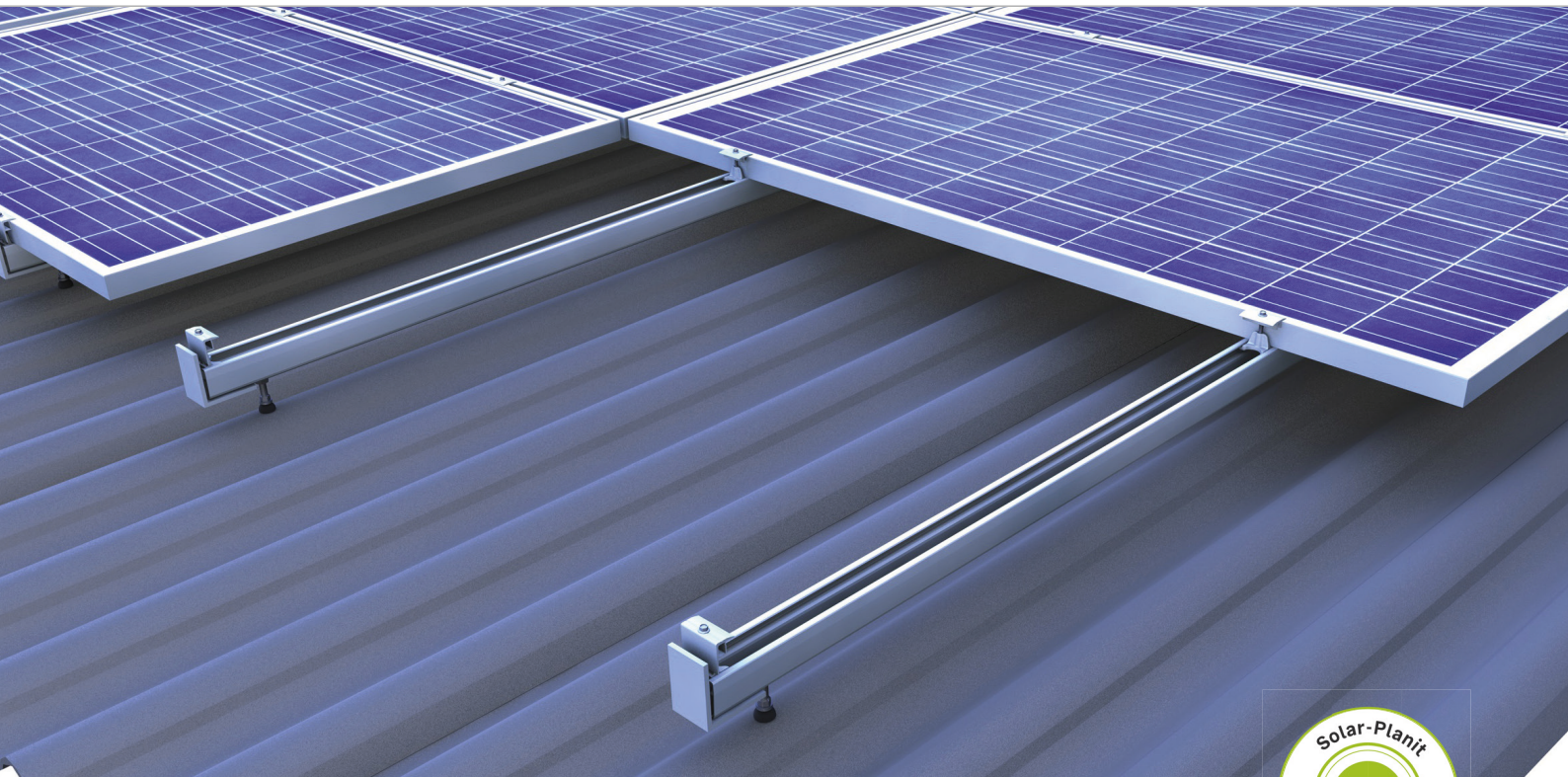


Vågformad eternit och sandwichpaneler | Klämsystem



Klämsystem med horisontella moduler



Enkel monteringsystemteknik

- Systemövergripande komponenter
- Montering av modul i horisontell läge möjligt med ett korsande lager av skenor
- 2 klämmor för alla ramhöjder i anodiserat svart eller blank aluminium

Produktvarianter

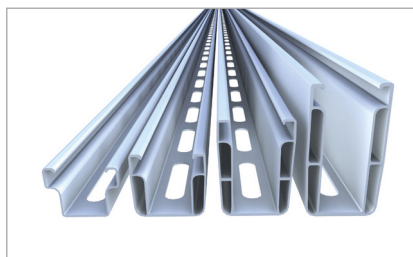
- även lämplig för sandwich- och trapetsplåttak
- Skruvstift för trä- och stålbjälkar tillgängliga
- Träskruvstift i M10 och M12 tillgängliga

DINA FÖRDELAR

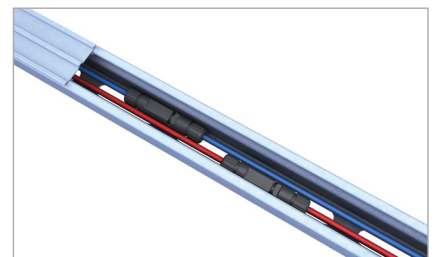
- Kompletta förmonterade skruvstift med centrerad lastfördelning
- Stora spännvidder möjligt (C-skena 71-2 / C-skena 95-3)
- C-skenan fungerar samtidigt som kabelkanal
- Lösningar för trä- och ställakt



Centrerad lastöverföring i skruvstiftet



Krysskenebeslag för C-skenor



C-skena som kabelkanal

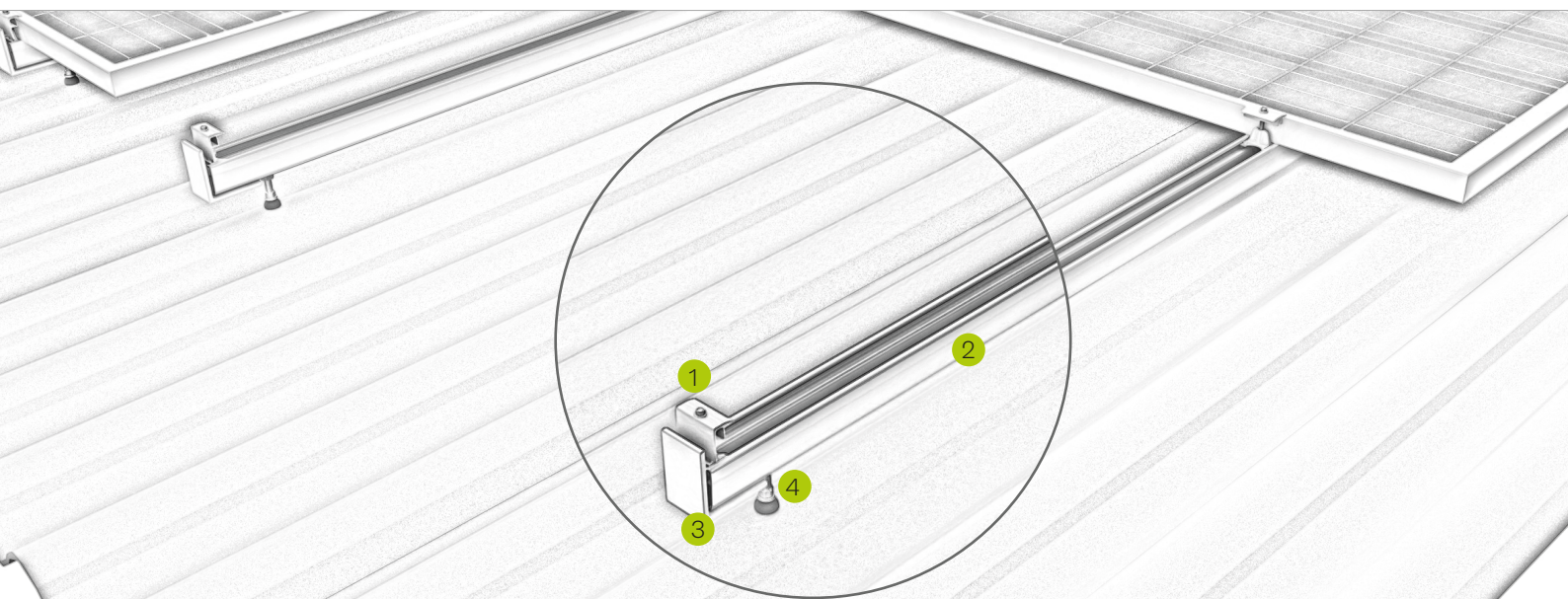
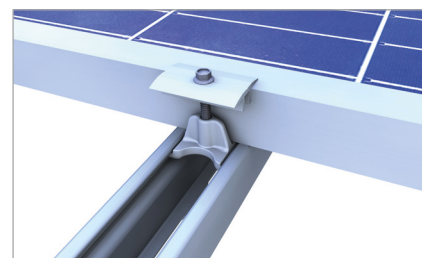


Bild Beteckning

- | | |
|----------|---|
| <p>①</p> | <p>Mellan- och ändklämmor</p> <ul style="list-style-type: none"> ▪ i svart och blankt för alla ramhöjder ▪ Enkel att montera tack vare låsfunktion |
| <p>②</p> | <p>C-Schiene</p> <ul style="list-style-type: none"> ▪ finns i olika tjocklekar och längder ▪ kan beträdas under monteringen |
| <p>③</p> | <p>Glidskyddssats</p> <ul style="list-style-type: none"> ▪ vid tvärmontering som glidskyddsavslutning ▪ för optiskt tilltalande skenavslutning |
| <p>④</p> | <p>Skruvstift</p> <ul style="list-style-type: none"> ▪ högt belastningsbar via centrerad lastöverföring ▪ helt förmonterad |



Skruvstift komplett prefabricerat



Mellanklämma i C-skena 47

Monteringsvideo



novotegra GmbH
Eisenbahnstraße 150 | 72072 Tübingen | Deutschland
Tel. +49 7071 98987-0, info@novotegra.com
www.novotegra.com

Misstag och ändringar förbehålles..
Version: Januari 2021 / TP