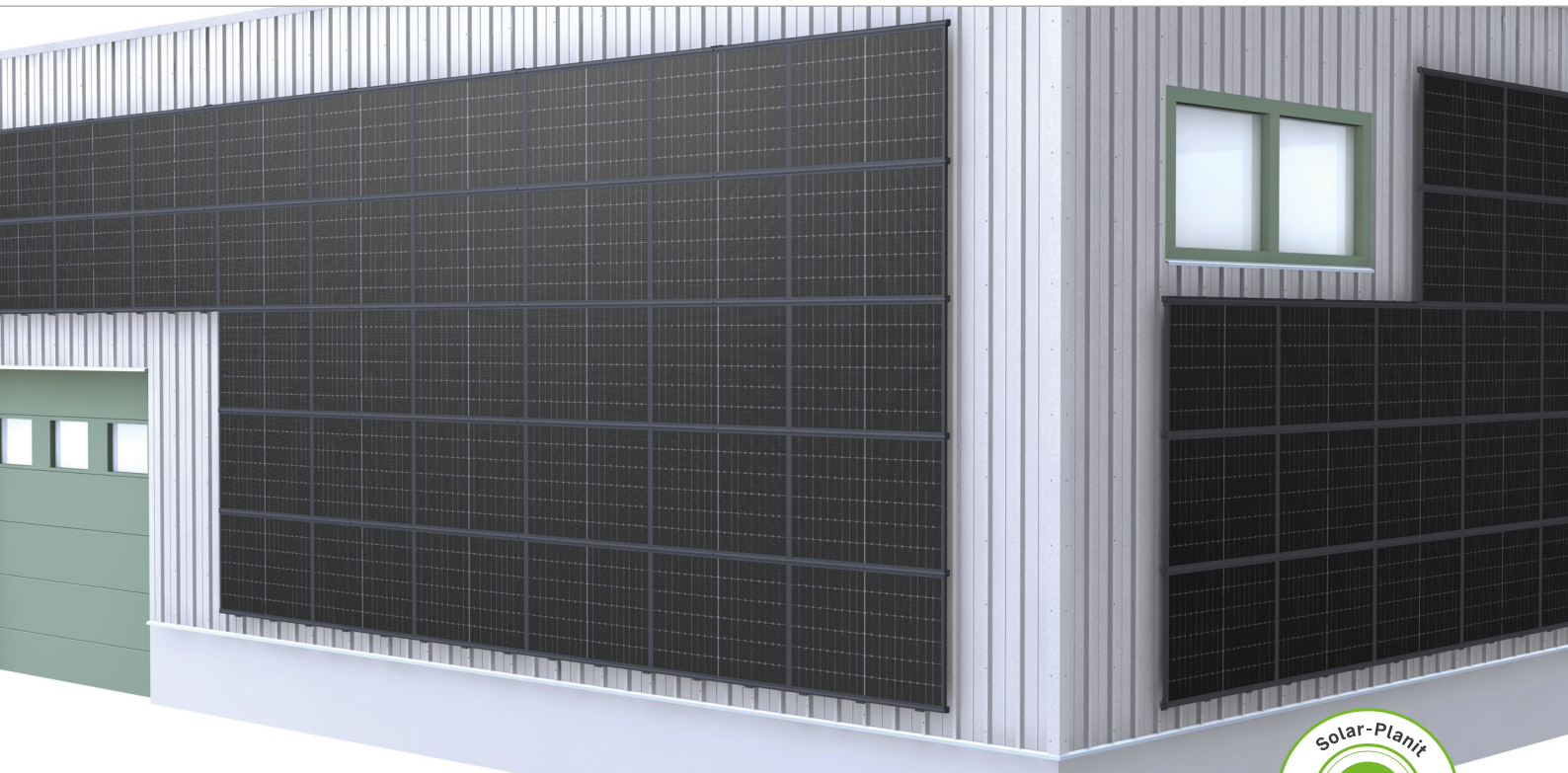


## Fasada z blachy trapezowej | Szyny wsuwane na mostkach krótkich



System wsuwany z montażem bezpośrednim na fasadach z blachy trapezowej



### Idealna kombinacja - połączenie szyny wsuwanej i mostka krótkiego

- Zastosowanie elementów używanych również w innych systemach novotegra
- Możliwy montaż modułów w pionie i poziomie
- Szybkie i proste planowanie instalacji łącznie z obliczeniami statycznymi
- Montaż bezpośredni na fali trapezu
- Montaż szyny wsuwanej na mostku za pomocą łącznika krzyżowego

### Warianty produktu

- Możliwość zastosowania mostków o różnych wysokościach
- Mostek C 71 - miejsce na montaż optymalizatorów lub mikroinwerterów
- Szyna wsuwana dostępna w kolorze srebrnym lub czarnym, o różnych wysokościach dla modułów o typowych ramkach

## ZALETY

- dobra wentylacja modułu
- mała ilość elementów montażowych, wszystkie prefabrykowane
- wysoka estetyka instalacji i szybki montaż dzięki szynom wsuwanym
- wysokie siły wrywania dzięki zastosowaniu wkrętów do blach z dopuszczeniem budowlanym (DE)



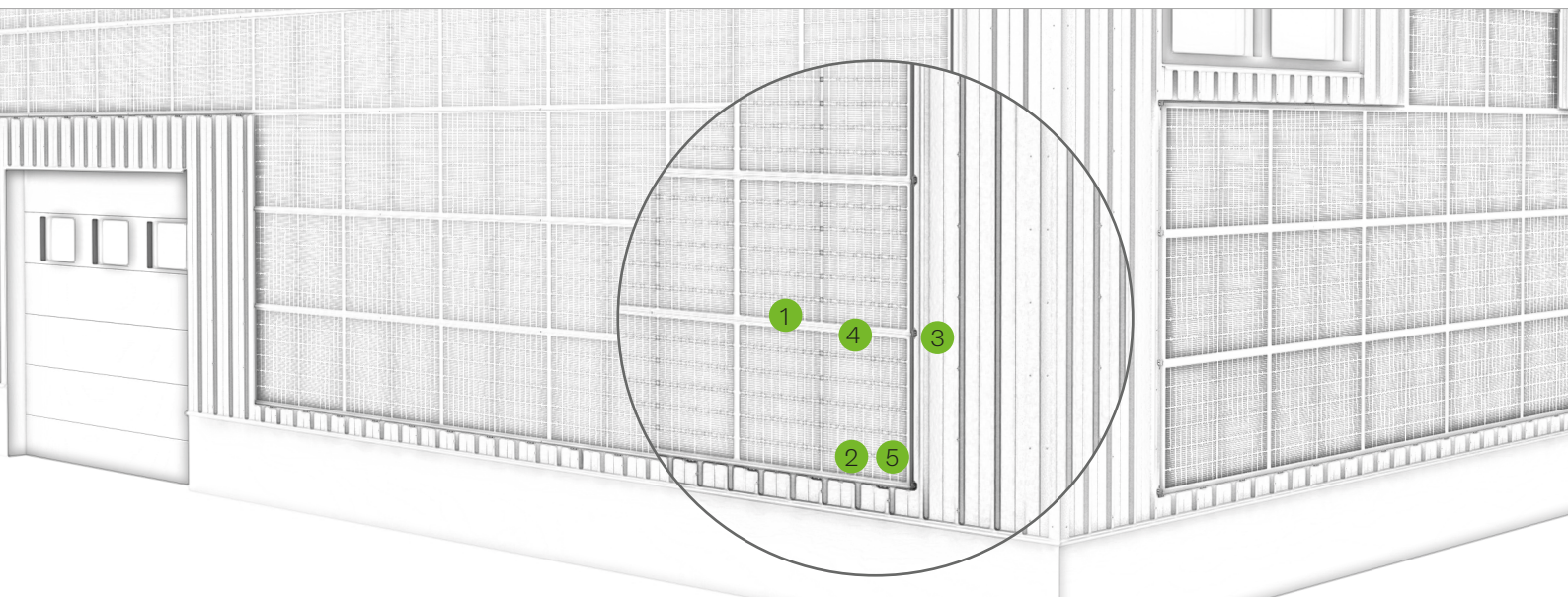
Mostek krótki C 47 i C 71



Mocowanie szyny wsuwanej na mostku krótkim

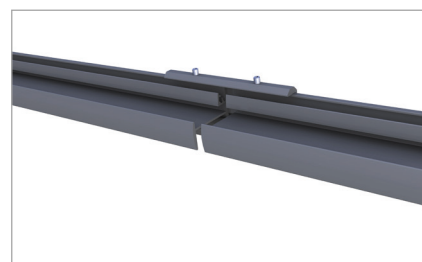


Mocowanie mostka krótkiego na fasadzie

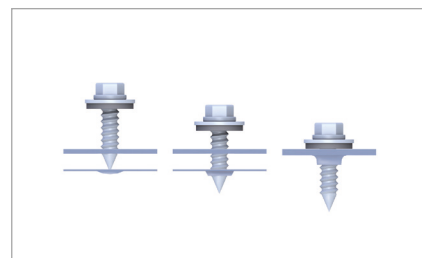


## Obraz Oznaczenie

- |   |   |
|---|---|
| 1 | <b>Szyna wsuwana</b> <ul style="list-style-type: none"><li>dostępne w kolorze srebrnym i czarnym dla wszystkich wysokości ramy modułu</li></ul>   |
| 2 | <b>Mostek krótki</b> <ul style="list-style-type: none"><li>Praktyczne mocowanie na fali trapezu</li><li>Mostek prefabrykowany z podklejką EPDM i otworami</li></ul>                                 |
| 3 | <b>Ogranicznik krawędziowy</b> <ul style="list-style-type: none"><li>kolorystycznie dopasowany do szyny wsuwanej</li><li>Zabezpieczenie modułu przed wysunięciem</li></ul>                          |
| 4 | <b>Łącznik krzyżowy</b> <ul style="list-style-type: none"><li>Pewne i solidne połączenie</li><li>W całości prefabrykowany</li></ul>   |
| 5 | <b>Wkręt mocujący</b> <ul style="list-style-type: none"><li>Z dopuszczeniem budowlanym (DE)</li><li>Wysokie wartości siły wyrwania dzięki tworzonemu przez wkręt otworu w kształcie lejka</li></ul> |



Łącznik do szyn wsuwanych



Wysokie siły wyrwania, bezwiotrowy montaż wkręta

Wideo



Deutsches  
Institut  
für  
Bautechnik

DIBt



Bauart geprüft  
Regelmäßige  
Produktions-  
überwachung  
www.dib.de  
ID: 11113366

novotegra GmbH  
Eisenbahnstraße 150 | 72072 Tübingen | Deutschland  
Tel. +49 7071 98987-0, info@novotegra.com  
www.novotegra.com

Pomyłki i zmiany zastrzeżone.  
Stan na: kwiecień: Kwiecień 2024 / TP