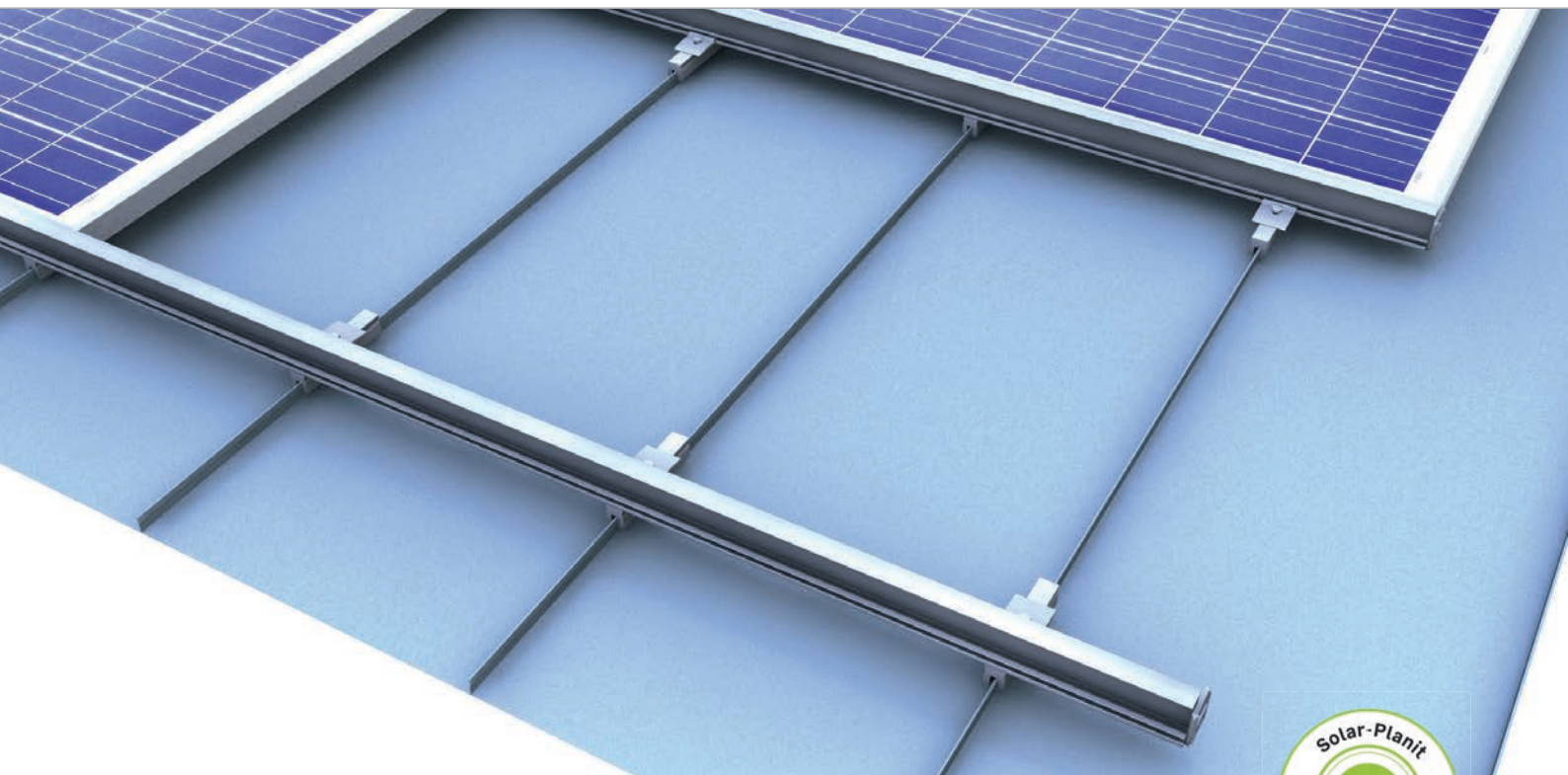
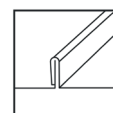


Dach z blachy na rąbek stojący | system wsuwany

System wsuwany jednopoziomowy, moduły montowane poziomo



Estetyczny i wydajny – system wsuwany do dachów na rąbek stojący

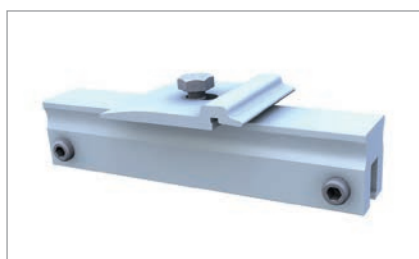
- Technika zaciskowa z punktami mocowania na kołnierzu rąbka
- możliwy montaż modułów w ułożeniu poziomym i pionowym
- Szybki montaż od góry
- kompletna, przygotowana klema na rąbek z łącznikiem dla szyny wsuwanej

Warianty produktów

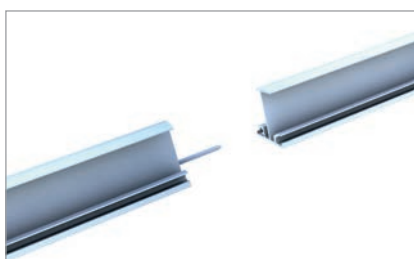
- opcjonalnie z blaszką stalową dla dachów z blachy na rąbek z miedzi
- szyna wsuwana w kolorze czarnym lub srebrnym - dopasowana do koloru ramy modułu

Zalety

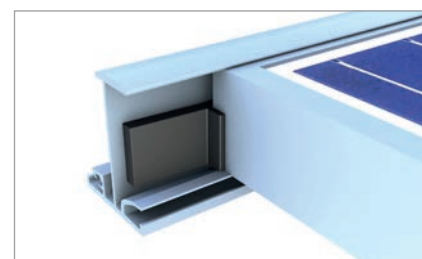
- bardzo estetyczny wygląd instalacji oraz szybki montaż dzięki systemowi szyn wsuwanych
- Mało elementów – szybki montaż
- Standardowy zacisk na rąbek stojący
- Bardzo dobra wentylacja od tyłu



Klema do systemu wsuwanego na dach kryty blachą na rąbek stojący



Łącznik szyny wsuwanej



Zabezpieczenie modułu przy niewielkim nachyleniu dachu



rys. Oznaczenie

- | | |
|---|---|
| 1 | Szyna montażowa <ul style="list-style-type: none">• w kolorze srebrnym i czarnym dla wszystkich wysokości ramy modułu• Pływające i beznapiężeniowe ułożenie modułów |
| 2 | ogranicznik krawędzi <ul style="list-style-type: none">• kolorystycznie dopasowane do szyny wsuwanej• brak możliwości wysunięcia się modułów |
| 3 | zacisk na rąbek <ul style="list-style-type: none">• w pełni prefabrykowane i przygotowane elementy montażowe• prosty montaż do szyny wsuwanej |
| 4 | Siodełko VA <ul style="list-style-type: none">• dla montażu na dachach miedzianych• zapobiega reakcji utleniania |



Połączenie szyny wsuwanej na rąbek



Zestaw klemy z blaszką dla dachów miedzianych

Wideo



novotegra GmbH
Eisenbahnstraße 150 | 72072 Tübingen | Deutschland
Tel. +49 7071 98987-0, info@novotegra.com
www.novotegra.com

Pomyłki i zmiany zastrzeżone.
Stan na: kwiecień: April 2021 / TP