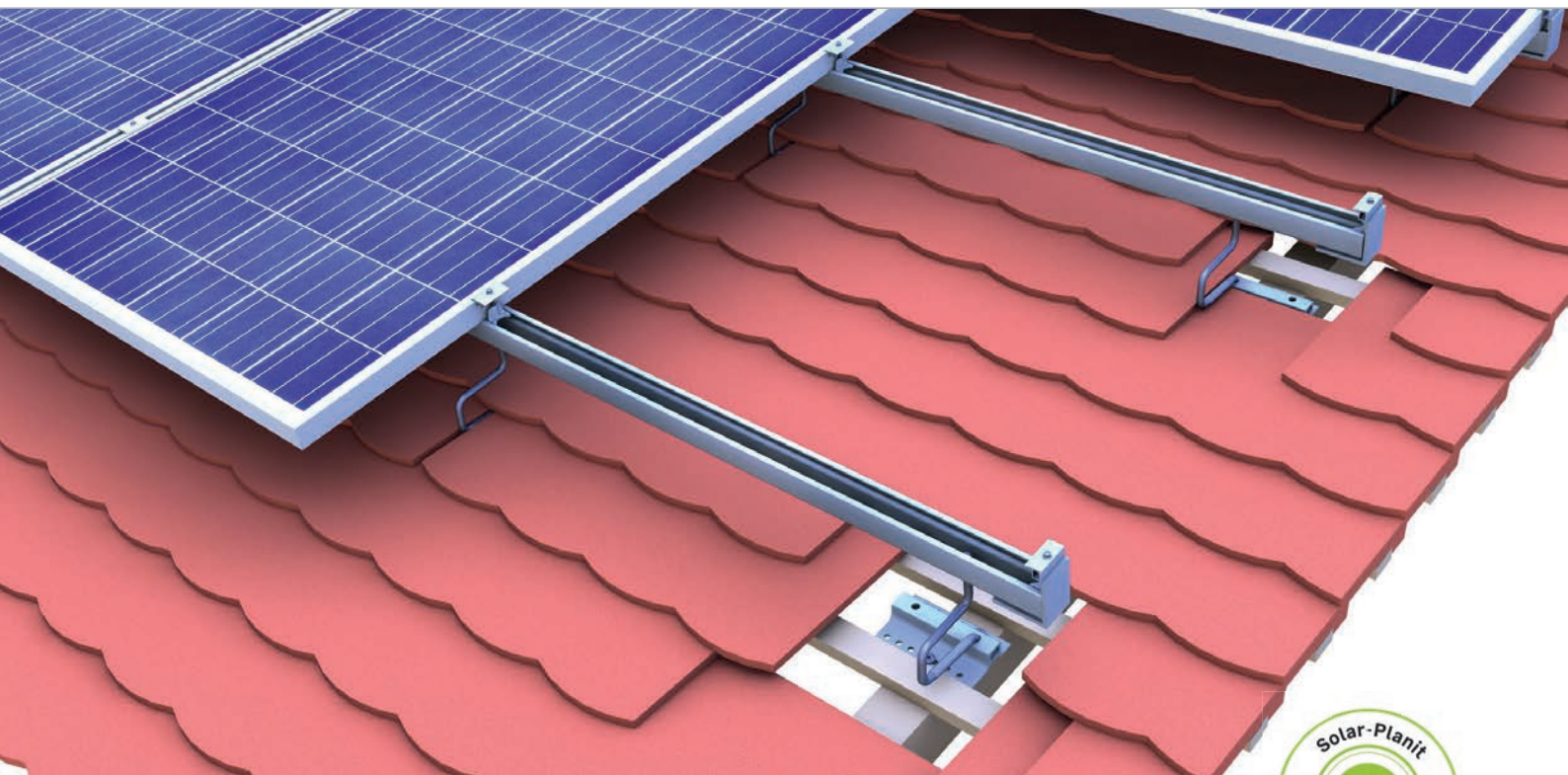
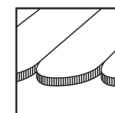


## Dach kryty karpiówką | system zaciskowy top-fix

System zaciskowy jednopoziomowy z montowanymi pionowo modułami



### Rozwiązanie do karpiówki

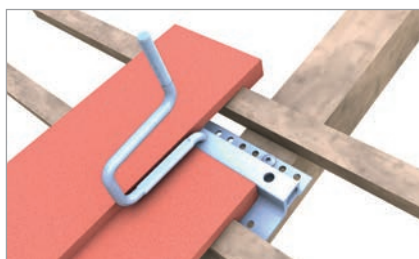
- Takie same elementy konstrukcji dla wielu systemów montażowych
- Centryczne przeniesienie obciążenia
- w krzyżowym układzie szyn, możliwy również poziomy układ modułów
- 2 klemy dla wszystkich grubości ram modułów w kolorze srebrnym i czarnym

### Warianty produktów

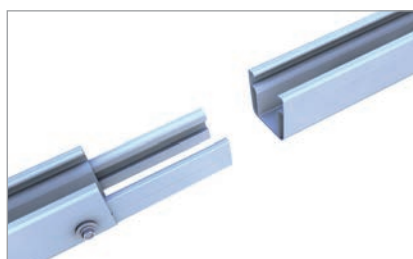
- hak dachowy typu flex dla mniejszych obciążeń
- podwójne haki dla ekstremalnie dużych obciążeń
- Szyny i klemy w kolorze srebrnym i czarnym

### Zalety

- Hak dachowy regulowany w trzech miejscach dla łatwiejszego wyrównania krzywizn dachu i dopasowania do różnych typów i wymiarów dachówek
- Szyna montażowa typu C może być równocześnie kanałem kablowym
- W miejscu mocowania haka nie jest wymagane użycie dachówki metalowej
- niewielka ingerencja w dachówkę dzięki wąskiemu nacięciu



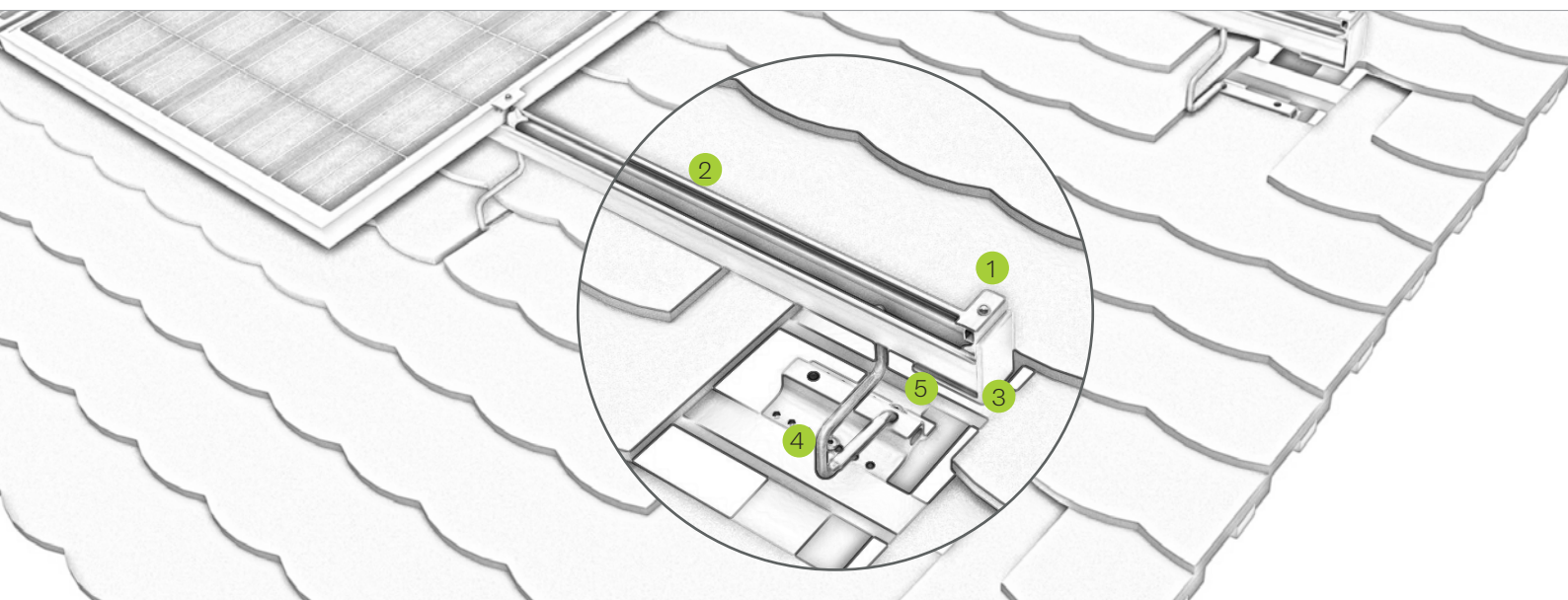
Położenie pałąka na pokryciu karpiówką



Łącznik szynowy C47 S do profili komorowych



Zaślepka / zabezpieczenie przed zsunięciem



rys. Oznaczenie

- 1 Klema środkowa lub końcowa
  - do ram modułów o wysokości 30-42 i 43-52 mm
  - ułatwiająca montaż funkcja blokowania
- 2 Szyna C
  - dostępne w różnych wysokościach i długościach
  - możliwe chodzenie po szynie podczas montażu
- 3 Zaślepka
  - dla estetycznego zakończenia szyny
  - przy montażu poziomym jako zabezpieczenie przed zsunięciem
- 4 Hak dachowy
  - Hak dachowy regulowany w trzech miejscach dla łatwiejszego wyrównania krzywizn dachu i dopasowania do różnych typów i wymiarów dachówek
  - możliwość wyboru w przypadku wysokich (BS) i niższych obciążeń (flex)
- 5 Śruby mocujące do haków dachowych
  - dopuszczone przez nadzór budowlany
  - dostępne średnice  $\varnothing 6 / 8$  mm oraz różne długości



Hak dachowy typu flex dla mniejszych obciążeń



Szyny C

Video



novotegra GmbH  
Eisenbahnstraße 150 | 72072 Tübingen | Deutschland  
Tel. +49 7071 98987-0, info@novotegra.com  
www.novotegra.com

Pomyłki i zmiany zastrzeżone.  
Stan na: kwiecień: April 2021 / TP