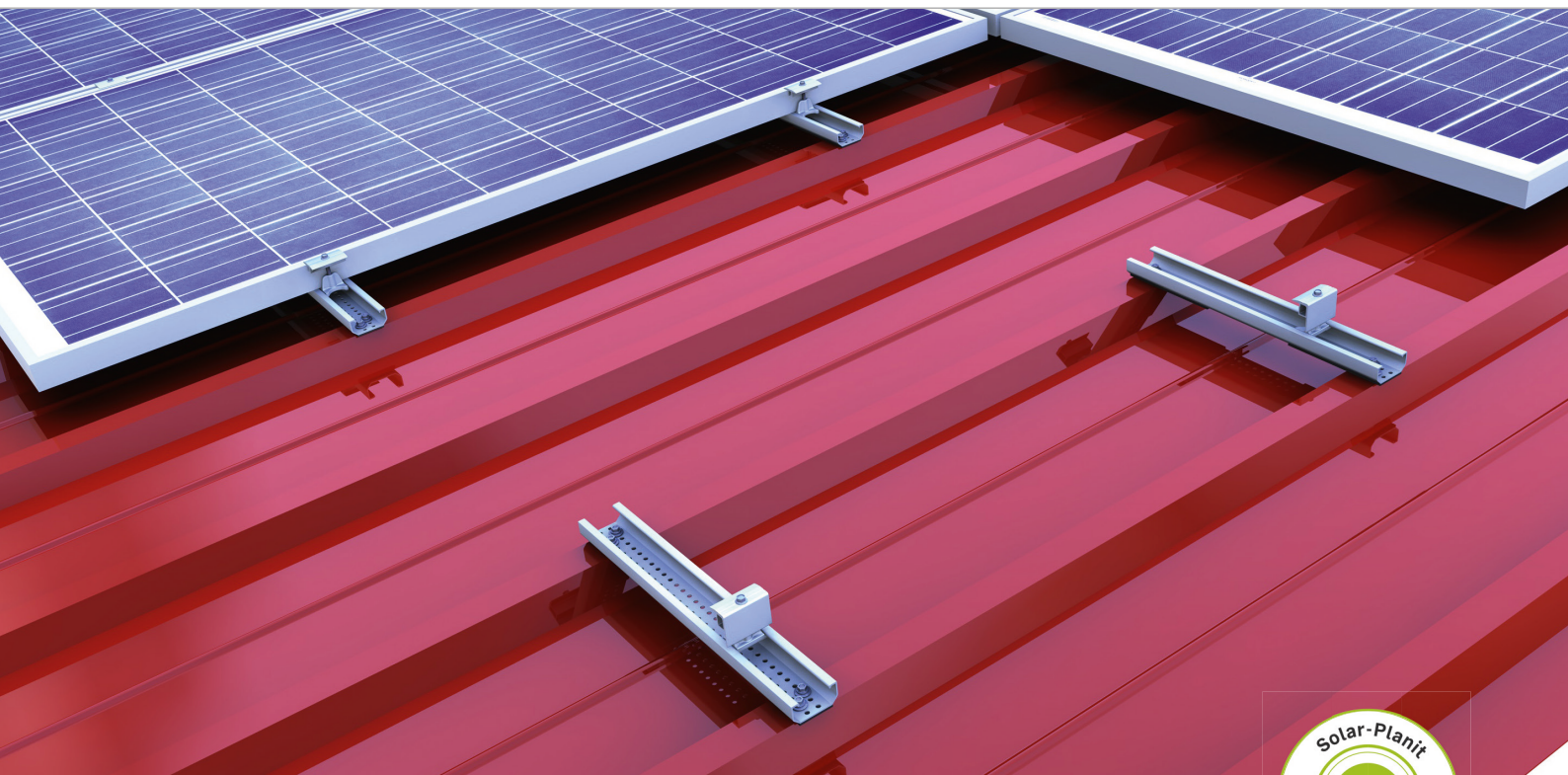
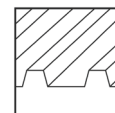


Dach kryty blachą trapezową | system zaciskowy

System zaciskowy z mocowaniem bezpośrednim i pionowo zamontowanymi modułami



Montaż pionowy modułów – zawsze odpowiednie rozwiązanie

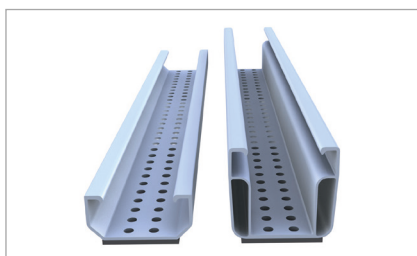
- klemowanie modułów w optymalnym, wyznaczonym zakresie montażu
- niski nakład pracy logistycznej podczas budowy instalacji
- Szybki montaż od góry
- Przewodność elektryczna między systemem montażowym i pokryciem dachu

Warianty produktów

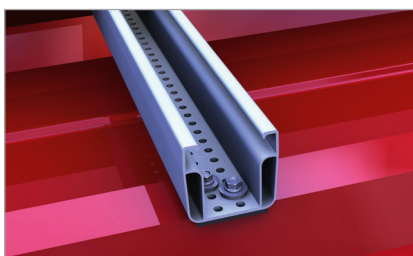
- zastosowanie mostka C24 jako oszczędne i ekonomiczne rozwiązanie w projekcie biznesowym
- mostek C47 gwarantuje dobrą wentylację pod modułem oraz zapewnia dostateczną odległość do poszycia dachu (np. dla montażu optymalizatorów)
- Opcjonalny montaż z wykorzystaniem szyny C, dla zastosowania na dachach z niższą możliwością obciążenia, szyna C jako kanał kablowy

Zalety

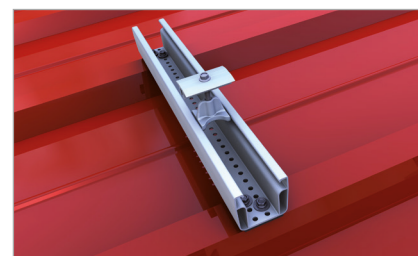
- Mniej elementów, całość zmontowana fabrycznie
- Niskie koszt materiału i szybki oraz prosty montaż
- wysokie wartości sił wyrwania, montaż bezpośredni nie generujący naprężeń oraz zastosowanie specjalnych wkrętów z dopuszczeniem przez nadzór budowlany
- Potrzebne tylko jedno narzędzie montażowe



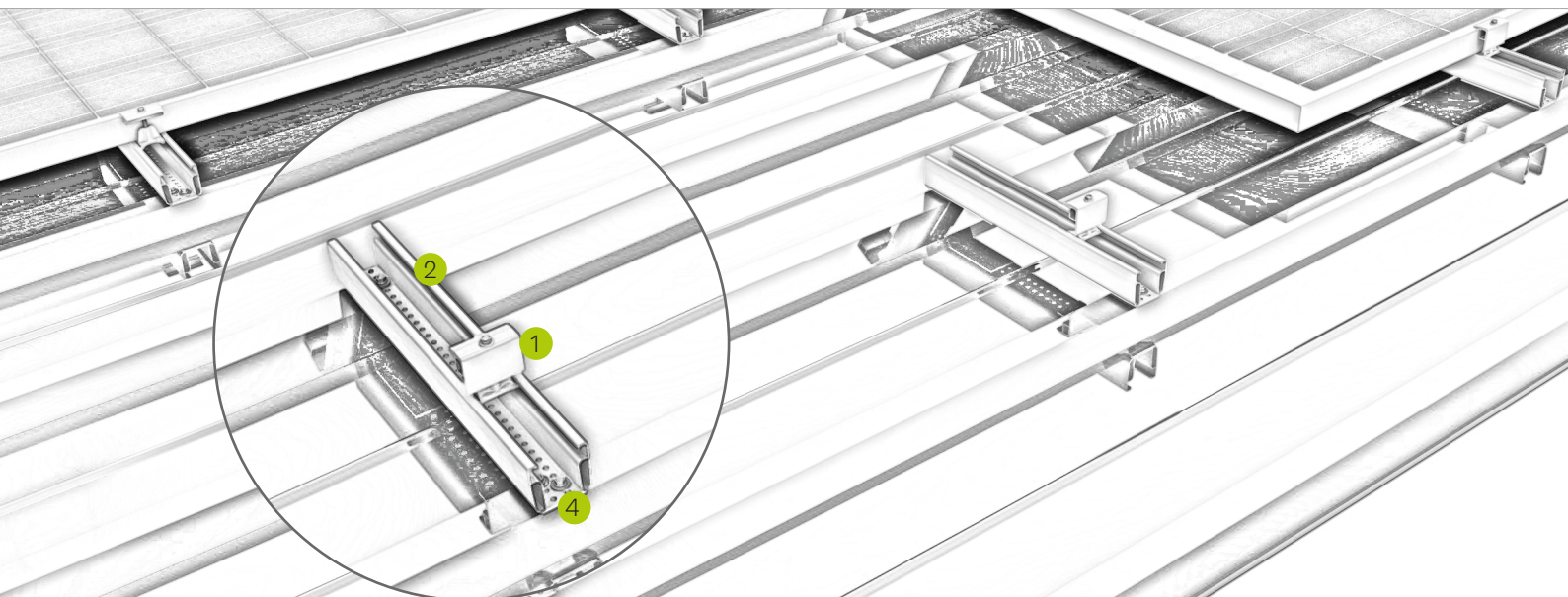
Wariant mostków krótkich 385 mm



Mostek krótki z perforacją zamontowany poziomo



Kłema środkowa oraz mostek krótki C47



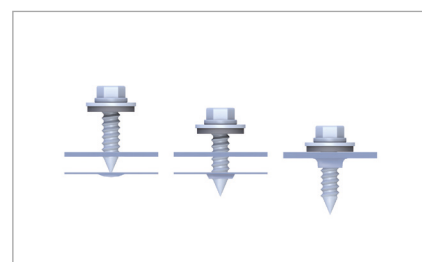
Obraz Opis

- 1 Klema środkowa lub końcowa
- w kolorze srebrnym i czarnym dla wszystkich wysokości ramy modułu
 - ułatwiająca montaż funkcja blokowania

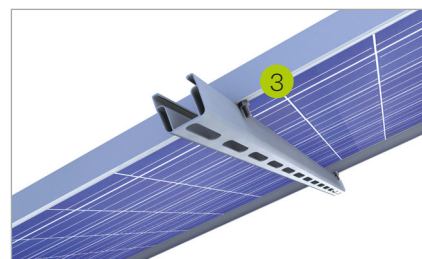
- 2 Mostek krótki
- szeroki zakres montażu dzięki przygotowanym wielu otworom montażowym
 - prefabrykowane elementy z podklejką EPDM i przygotowanymi otworami montażowymi

- 3 Zabezpieczenie modułów przed zsunięciem
- dla zabezpieczenia modułów (z technicznym otworem montażowym 6-10 mm) przy montażu pionowym

- 4 Mocowania dachowe
- z dopuszczonym przez nadzór budowlany sposobem montażu bez naprężeń
 - wysokie wartości siły wyrwania dzięki tworzonemu przez wkręt lejkowi



wkręcanie bezwiórowe oraz wyższe siły wyrwania



zabezpieczenie przed zsunięciem z wykorzystaniem otworów technicznych w ramie modułu

Film z montażem



novotegra GmbH
Eisenbahnstraße 150 | 72072 Tübingen | Deutschland
Tel. +49 7071 98987-0, info@novotegra.com
www.novotegra.com

Pomyłki i zmiany zastrzeżone.
Stan na styczeń 2021/TP