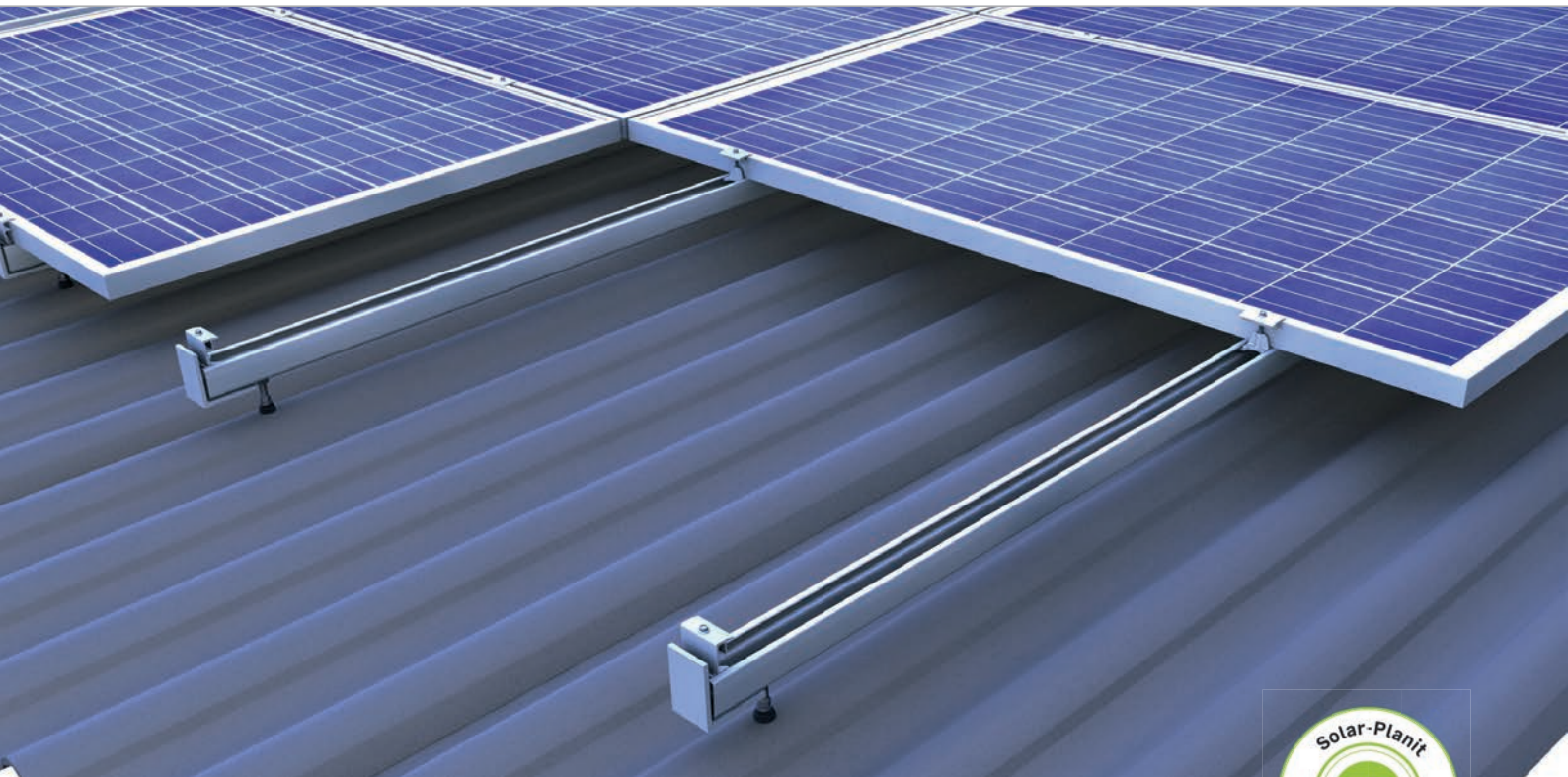
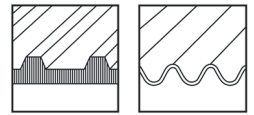


Daken met golfplaten van Eternit en daken met sandwichpanelen | Klemsysteem

Enkellaags klemsysteem met horizontaal gemonteerde panelen



Techniek met eenvoudig montagesysteem

- Systeemonafhankelijke onderdelen
- In kruisrailverband ook verticale montage van de zonnepanelen mogelijk
- 2 klemmen voor alle framehoogtes in zwart geanodiseerd of blank

Productvarianten

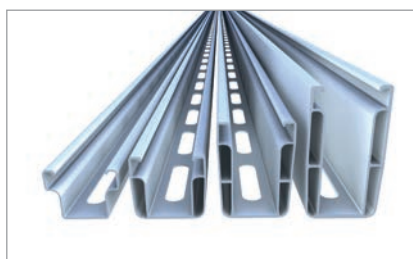
- Ook geschikt voor daken van sandwichpanelen en trapeziumplaten
- Stokschroeven verkrijgbaar voor gordingen van hout en staal
- Stokschroeven voor hout verkrijgbaar in M10 en M12

Voordelen

- Compleet voorgemonteerde stokschroeven met centrische lastopname
- Grote spanwijdtes mogelijk (C-rail 71-2 / C-rail 95-3)
- C-rail dient tevens als kabelgoot
- Oplossingen voor gordingen van hout en staal



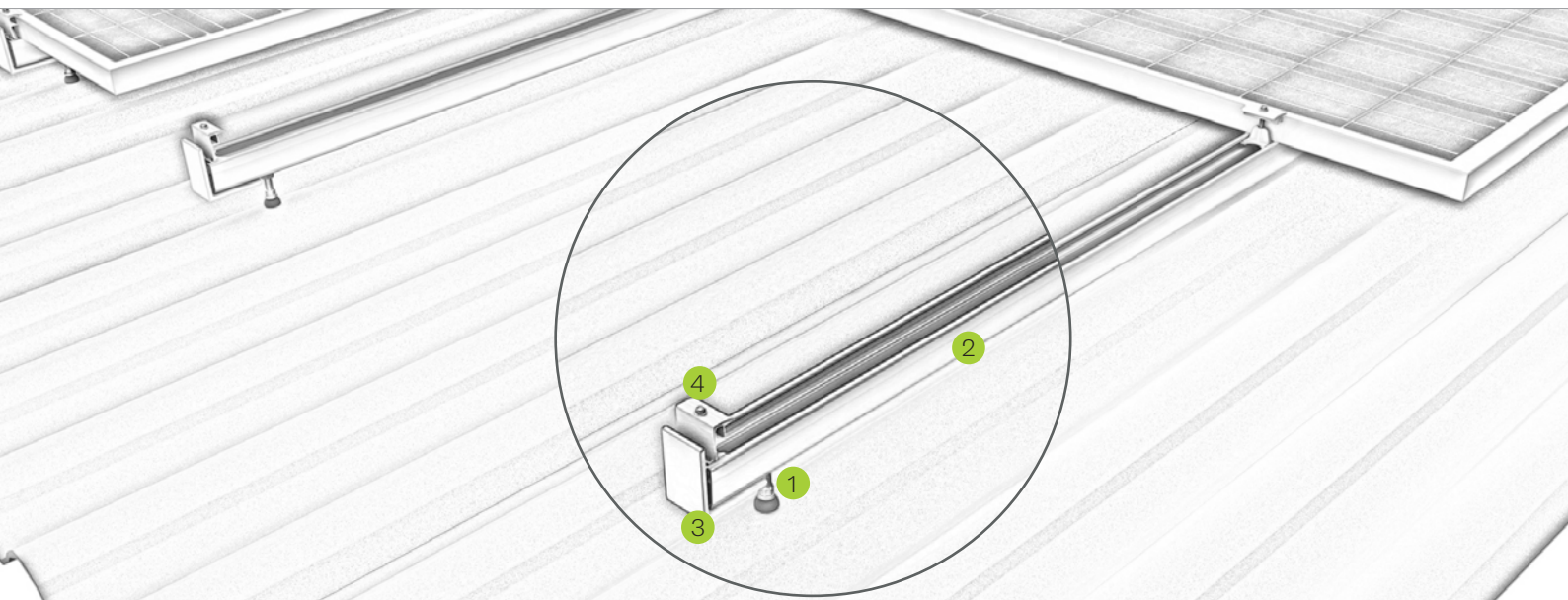
Centrische lastopname in stokschroef



C-rail voor verschillende spanwijdtes



C-rail als kabelgoot

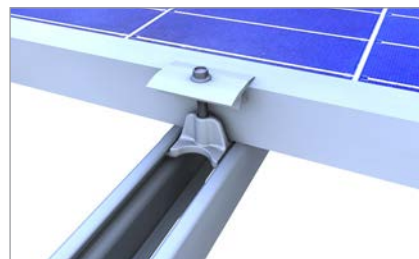


afb. Benaming

- | | |
|---|---|
| 1 | Midden- en eindklemmen <ul style="list-style-type: none">• in zwart of blank voor alle framehoogtes• montagevriendelijk dankzij vergrendelingsfunctie |
| 2 | C-rail <ul style="list-style-type: none">• in verschillende diktes en lengtes verkrijgbaar• veilig om op te staan tijdens de montage |
| 3 | Antislip <ul style="list-style-type: none">• bij horizontale montage als afglijbeveiliging• voor een fraaie railafsluiting |
| 4 | Stokschroef <ul style="list-style-type: none">• hoog belastbaar door centrische trekkracht• compleet voorgemonteerd |



Stokschroef compleet voorgemonteerd



Middenklem in C-rail 47

Video



novotegra GmbH
Eisenbahnstraße 150 | 72072 Tübingen | Deutschland
Tel. +49 7071 98987-0, info@novotegra.com
www.novotegra.com

Vergissingen en wijzigingen voorbehouden.
Stand: augustus 2021 / TP