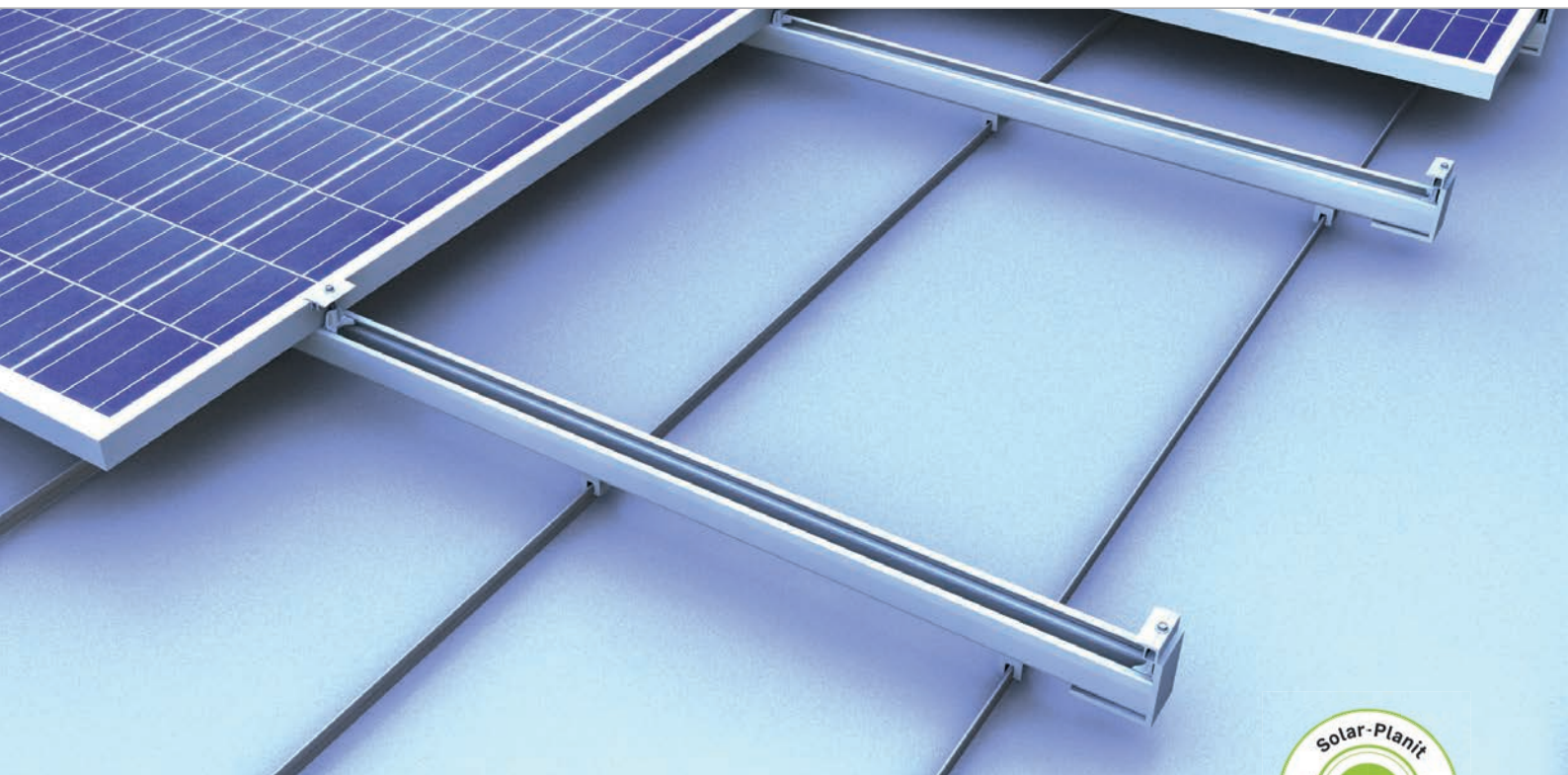
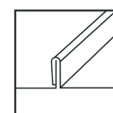


Tetto in lamiera aggraffata | Sistema di fissaggio

Sistema di fissaggio con moduli in verticale



Per tutti i tetti in lamiera aggraffata

- Ottima ventilazione posteriore del modulo
- Morsetti di tenuta del modulo con funzione di bloccaggio
- Montaggio rapido ed efficiente

Varianti di prodotto

- Morsetto disponibile anche per copertura in rame
- Morsetti disponibili per lamiera ad aggraffatura semplice o curva
- Morsetti disponibili in color alluminio o nero

I suoi vantaggi

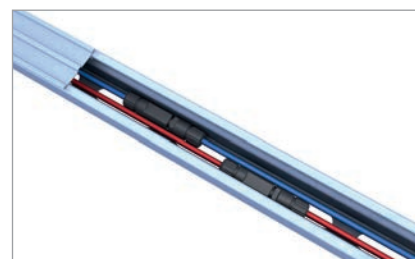
- Ridotti componenti, interamente premontati
- Ripartizione centrale dei carichi
- Il binario a C funge anche da canalina portacavi
- Montaggio rapido dall'alto con componenti pre-montati



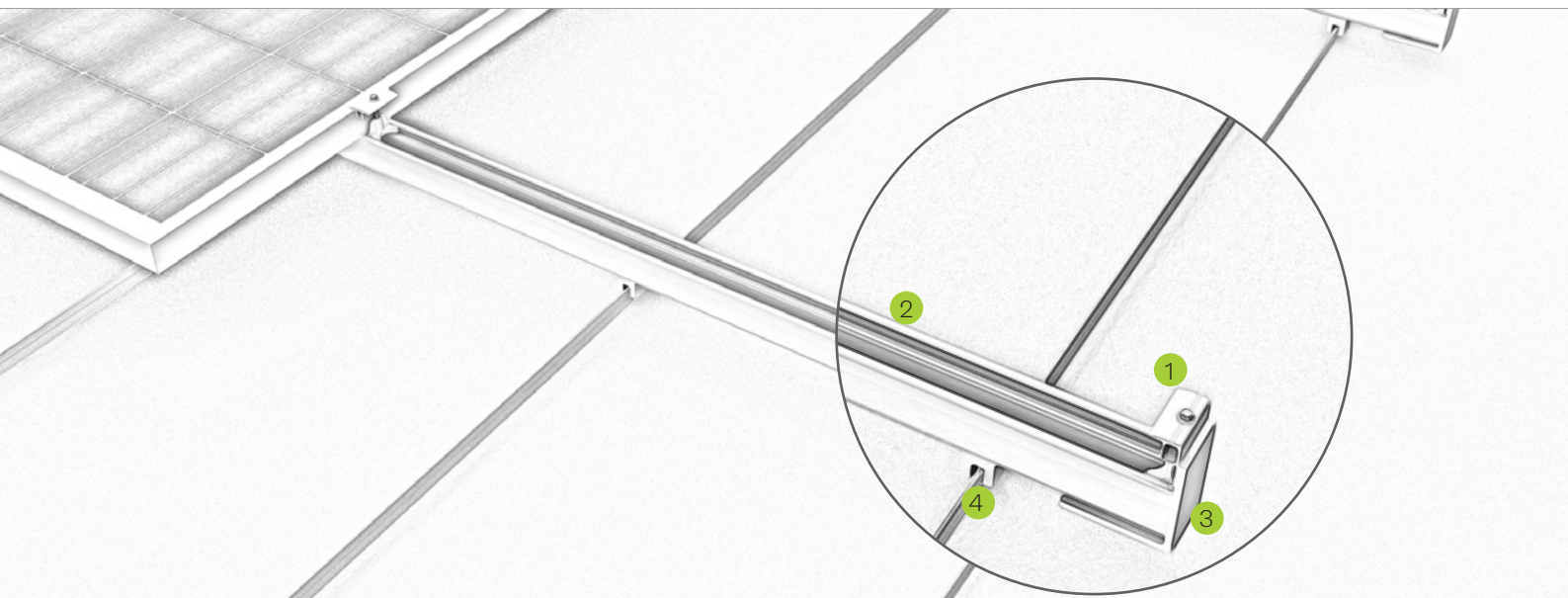
Morsetti per lamiera ad aggraffatura semplice



Connessione binario a C direttamente su morsetto per lamiera aggraffata



Binario a C con funzione di canalina portacavi



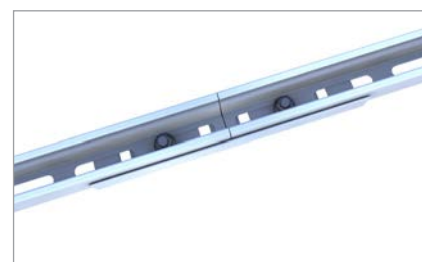
- 1 **Morsetti intermedi e terminali**
- Per tutti gli spessori dei moduli e in color alluminio o nero
 - Facile da installare grazie alla funzione di bloccaggio

- 2 **Binario C**
- Disponibile in diverse altezze e lunghezze
 - Calpestabile durante il montaggio

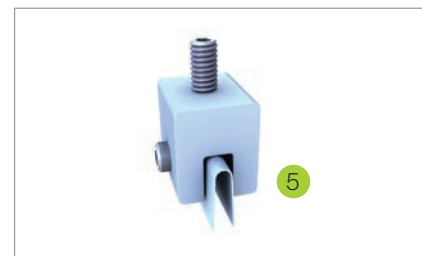
- 3 **Tappo di chiusura**
- Per un'estetica gradevole
 - Resistente ai raggi UV e alle intemperie

- 4 **Morsetto per lamiera aggraffata**
- Ripartizione centrale dei carichi
 - Interamente premontati

- 5 **Sella VA**
- Per il montaggio su tetti in rame
 - Previene la corrosione bimetallica



Connettore binario a C



Morsetto con sella per tetto ad aggraffatura semplice in rame

Video



novotegra GmbH
Eisenbahnstraße 150 | 72072 Tübingen | Germania
Tel. +49 7071 98987-0, info@novotegra.com
www.novotegra.com

Con riserva di errori e modifiche.
Luglio 2021 / TP