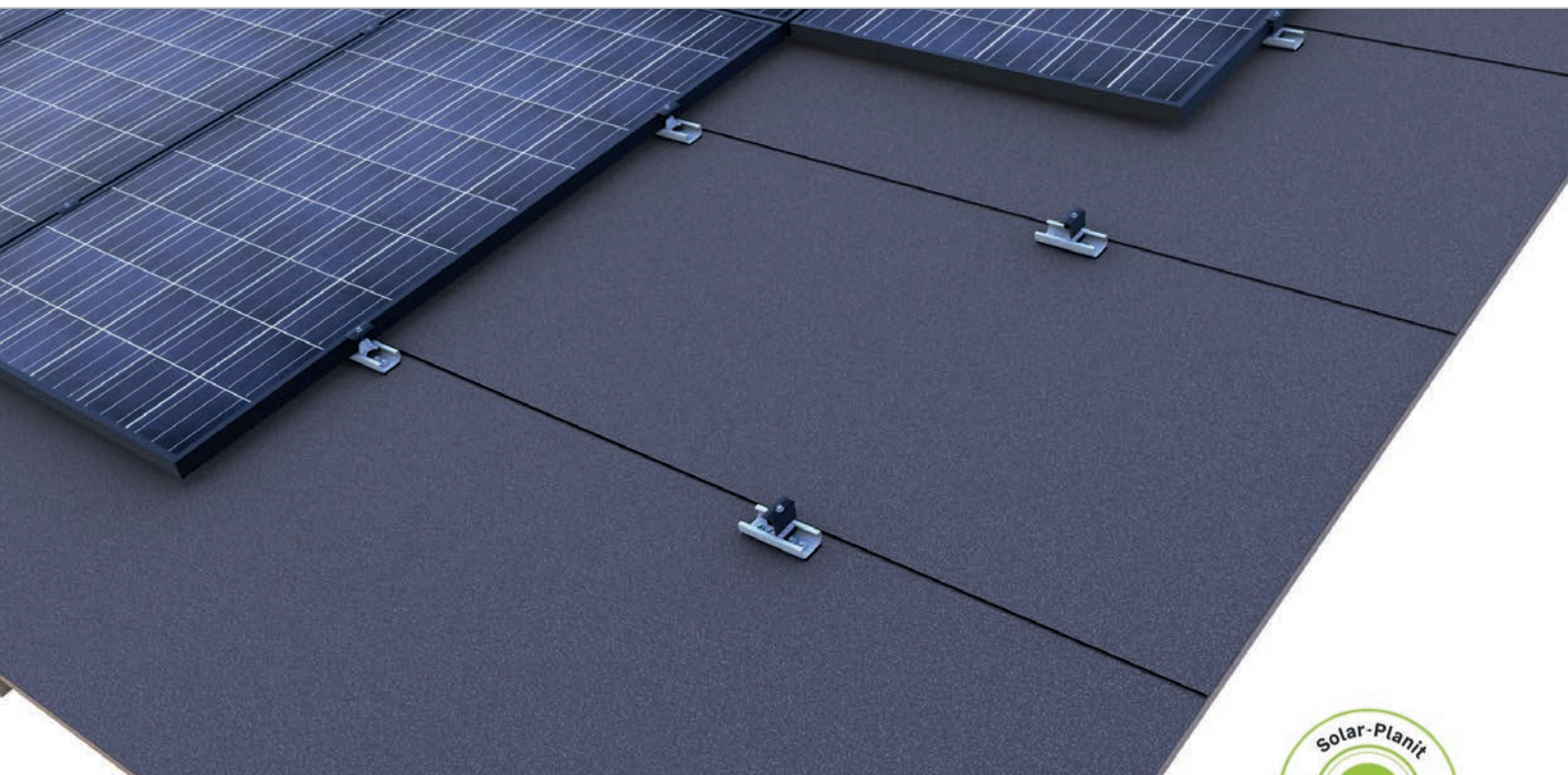


Tetto in guaina bituminosa | Sistema di fissaggio

Sistema di fissaggio con moduli montati in orizzontale o verticale



Sistema di fissaggio con moduli in orizzontale o verticale

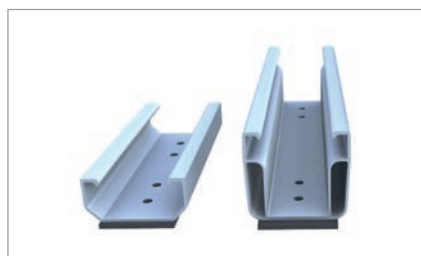
- Fissaggio dei profili in orizzontale o verticale
- Fissaggio del modulo nell'intervallo ottimale indicato dal produttore
- Tempi ridotti di installazione
- Montaggio rapido ed efficiente

Varianti di prodotto

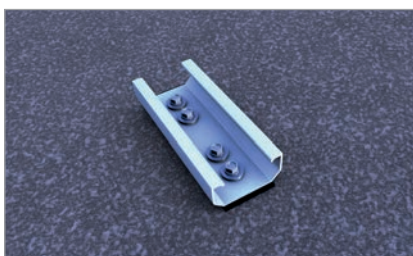
- Profilo corto C24 come soluzione economica
- Profilo corto C47 per una migliore ventilazione posteriore del modulo

I suoi vantaggi

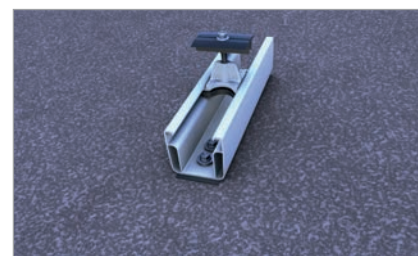
- Pochi componenti, interamente preassemblati
- Elevata tenuta grazie al fissaggio diretto con viti per lamiere approvate dalle autorità edilizie tedesche
- Per il montaggio basta un solo utensile



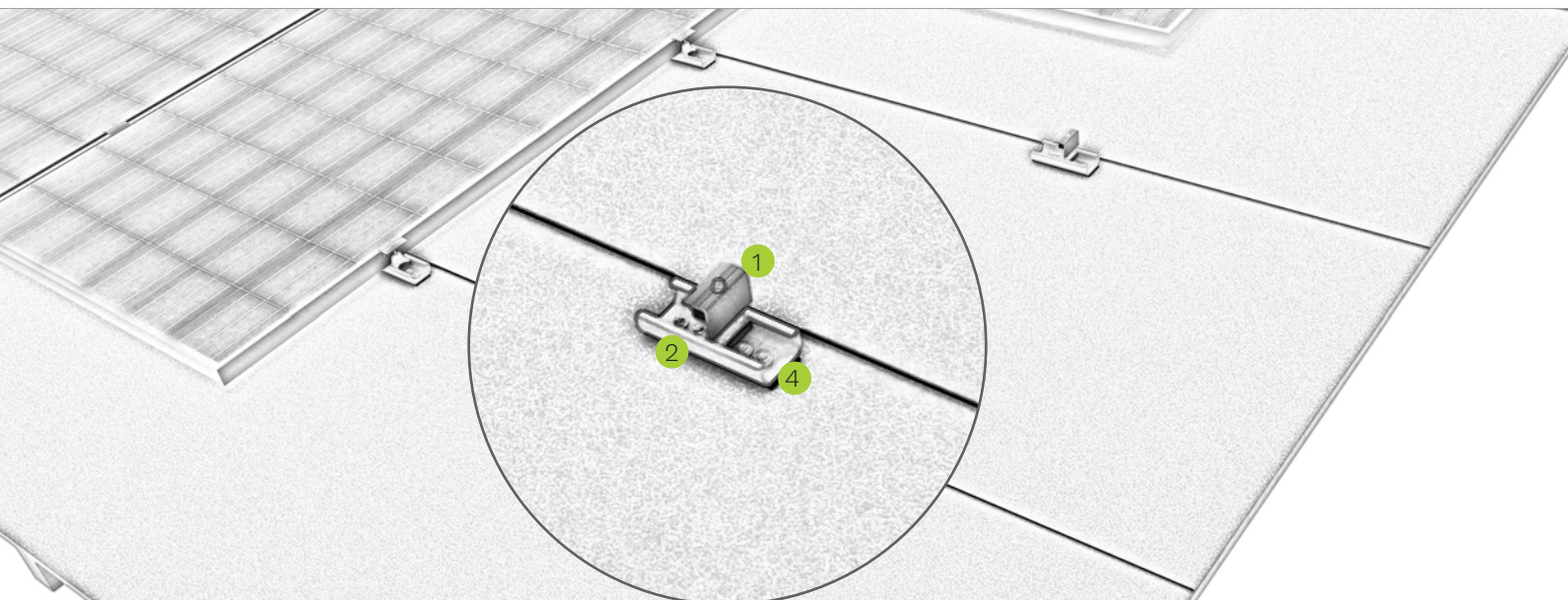
Profili corti con guarnizione in EPDM



Profilo corto C24 con quattro viti di fissaggio



Morsetto centrale nel profilo corto C47



1

Morsetti intermedi e terminali

- Per spessori del modulo 30-42 mm e 43-52 mm
- Disponibili in color alluminio o nero

2

Binario C

- Fissaggio direttamente sulla lamiera bituminosa
- Completamente preassemblato con EPDM e fori per il fissaggio

3

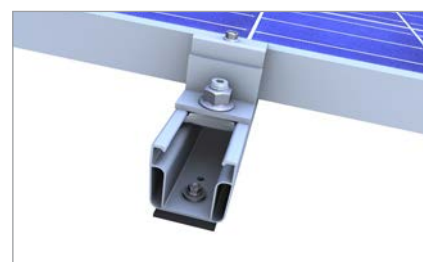
Protezione antisdrucchiolo

- Assistenza per il montaggio sulla prima fila di moduli

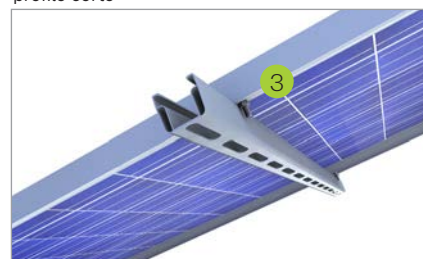
4

Viti

- Con approvazione delle autorità edilizie tedesche
- Elevata tenuta grazie alla forma ad imbuto



Protezione in fase di installazione orizzontale su profilo corto



Protezione in fase di installazione verticale su profilo corto

Video



novotegra GmbH
Eisenbahnstraße 150 | 72072 Tübingen | Germania
Tel. +49 7071 98987-0, info@novotegra.com
www.novotegra.com

Irrtümer und Änderungen vorbehalten.
Stand: Januar 2021 / TP