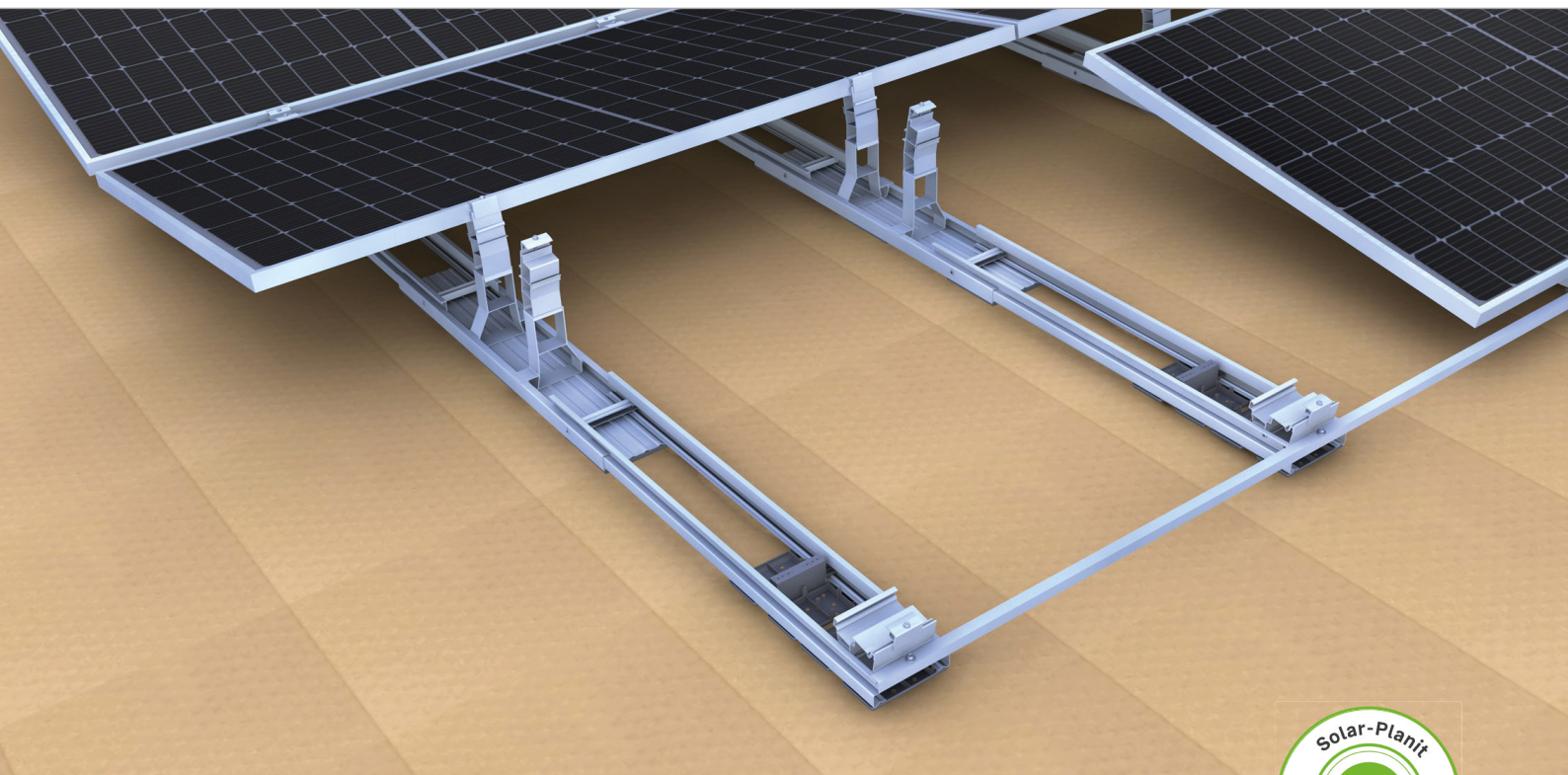
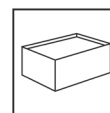


Toit plat | Système III Est-Ouest Côté long

Fixation sur le côté long du cadre des modules pour des charges maximales



Des performances puissantes et résistantes dans toutes les conditions météorologiques

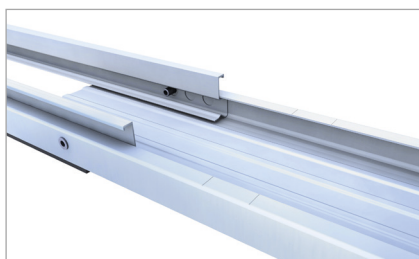
- Utilisation maximale de la surface du toit et production d'électricité uniformément répartie
- Utilisation efficace de l'espace grâce à l'inclinaison de 10° des modules et à l'installation en paysage
- Connexions transversales sur les bords du champ de modules pour une grande stabilité

Variantes de produits

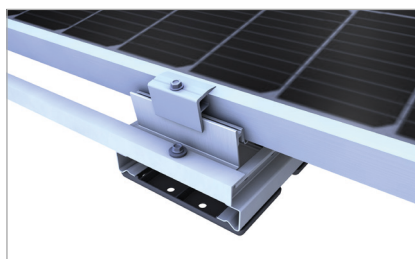
- Nombreux composants optionnels, par exemple chemins de câbles, supports de lestage et rallonges de lestage

VOS AVANTAGES

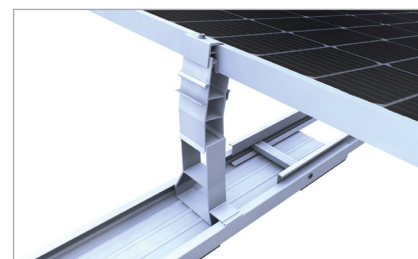
- Fixation du module dans la zone optimale du côté long du cadre pour des charges de vent et de neige maximales, en particulier pour les modules de grande taille.
- Faible effort logistique et manipulation optimale grâce à des composants courts
- Installation simple et rapide grâce à un degré élevé de préfabrication et à un système d'encliquetage sans outil.
- Aérodynamique testé en soufflerie



Mécanisme de clic pour connexion sans outils

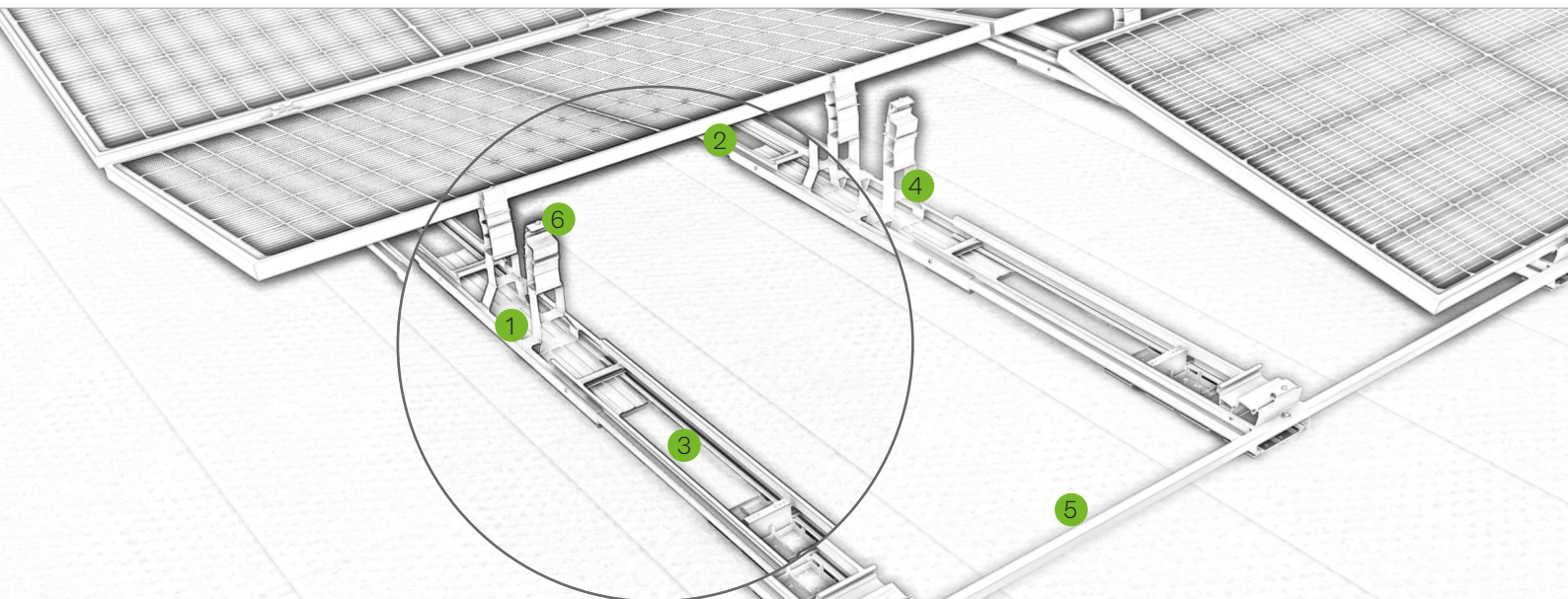


Fin de champ de avec attache extrémité entretoise de support et pied bas



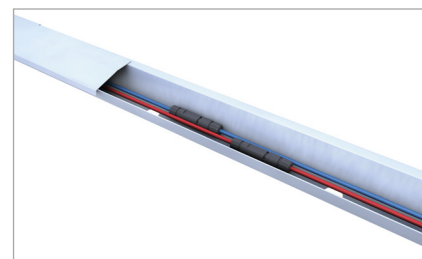
Élément de base avec supports de modules à encliqueter

Système de toit plat | système est-ouest III

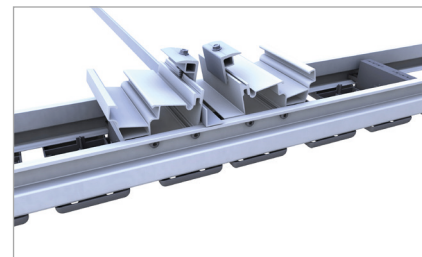


Pic Désignation

- | | |
|---|---|
| 1 | Élément de base est-ouest <ul style="list-style-type: none">▪ encliqueter sans outils les supports de modules▪ montage sans outil de kits de connecteurs et de fermeture |
| 2 | Kit de connecteurs est-ouest <ul style="list-style-type: none">▪ pour le raccordement de deux éléments de base est-ouest▪ avec pieds de base (préassemblés) intégrés |
| 3 | Kit de fermeture des extrémités <ul style="list-style-type: none">▪ pour fermetures sur les bords du champ de modules▪ avec pied de base (préassemblé) intégré |
| 4 | Support de module 10° Côté long <ul style="list-style-type: none">▪ encliqueter sans outils dans l'élément de base▪ avec support intégré pour chemin de câbles et fixation de micro-onduleur ou optiliseur |
| 5 | Support transfert de charge <ul style="list-style-type: none">▪ fixé aux pieds bas dans le bord du champ du module▪ Fixation d'une entretoise supplémentaire uniquement dans une rangée sur deux de modules |
| 6 | Support de modul <ul style="list-style-type: none">▪ Une seule pince pour les cadres de modules 30-42 mm▪ Facile à installer grâce au trou pré-percé dans le pied bas |



Le chemin de câbles peut recevoir des câbles et des connecteurs



Montage de l'entretoise de support sur le pied bas

Vidéo d'installation

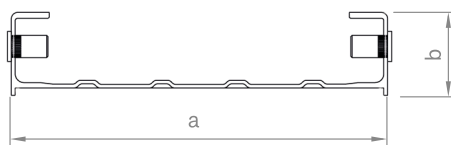
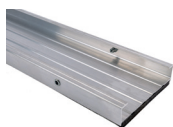


novotegra GmbH
Eisenbahnstraße 150 | 72072 Tübingen | Deutschland
Tel. +49 7071 98987-0, info@novotegra.com
www.novotegra.com

Sous réserve d'erreurs et de modifications.
Statut: Avril 2024 / TP

Toit plat III: Pièces

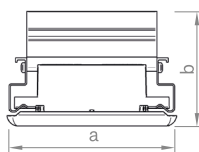
Rail de base est-ouest



Rail de base pour système de toit plat III est/ouest pour encliqueter les supports de module, raccorder les kits de connecteurs et de fermeture des extrémités. Compatible pour des modules de largeur 995-1 070 mm ou de largeur 1071-1 145 mm

Élément n°	Désignation	a en mm	b en mm	c en mm	Matériau
03-001536	Rail de base e/o 690 mm	150	40		Alu / A2SS / PE
03-001537	Rail de base e/o 840mm	150	40		Alu / A2SS / PE

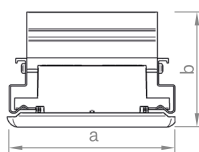
Kit de connecteur est-ouest



Kit de connecteurs est/ouest pour système de toit plat III avec support bas inter modules prémonté

Élément n°	Désignation	a en mm	b en mm	c en mm	Matériau
03-001533	Kit de connecteurs e/o 1 940 mm	147	101		Alu / A2SS / PP

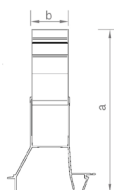
Kit d'extrémité



Kit d'extrémité pour système de toit plat III avec support bas prémonté

Élément n°	Désignation	a en mm	b en mm	c en mm	Matériau
03-001532	Kit d'extrémité 970 mm	147	101		Alu / A2SS / PP

Kit de support

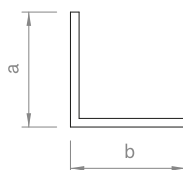


Kit Support de panneau arrière pour système de toit plat III, à clipser dans le rail de base, reçoit le renfort transversal et/ou au support du module de canal de câbles.

Élément n°	Désignation	a en mm	b en mm	c en mm	Matériau
03-001550	Kit de support de panneau 10°	289	60		Alu

Toit plat III: Pièces optionnelles

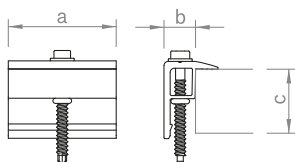
Entretoise de support



Entretoise de support pour transfert des charges, fixée sur les kits d'extrémité du système de toit plat III.

Élément n°	Désignation	a en mm	b en mm	c en mm	Matériau
03-001680	Entretoise de support 20x20x1,5 2,00m	20	20		Alu
03-001530	Entretoise de support 20x20x1,5 2,40m	20	20		Alu

Fixation d'extrémité panneau grand côté



Pince d'extrémité pour la fixation des modules sur le côté long du cadre. Vis de serrage hexagonale extérieure SW 8, entièrement prémontée.

Élément n°	Désignation	a en mm	b en mm	c en mm	Matériau
03-000396	Kit de montage E 30 - 42	52	14	30 - 42	Alu / V2A
03-000397	Kit de montage E 43 - 52	52	14	43 - 52	Alu / V2A

Kit de fixation optimiseur toit plat

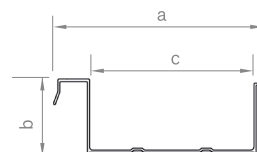


Pour la fixation d'un optimiseur de module sur les supports de toit plat (toit plat II, toit plat III).

Élément n°	Désignation	a en mm	b en mm	c en mm	Matériau
03-000337	Kit de fixation optimiseur toit plat				Alu / V2A

Toit plat III: Pièces optionnelles

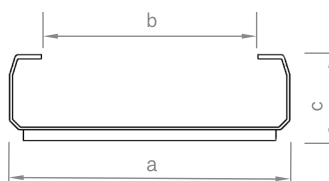
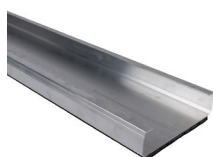
Bac de lestage



Bac de lestage pour système de toit plat III à clipser sur les kits de connecteurs est/ouest pour augmenter la surface de lestage.

Élément n°	Désignation	a en mm	b en mm	c en mm	Matériau
03-001681	Bac de lestage 530mm	151	63	120	Alu / PE

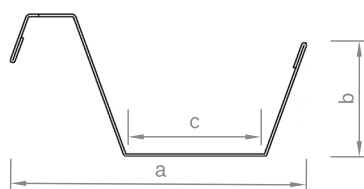
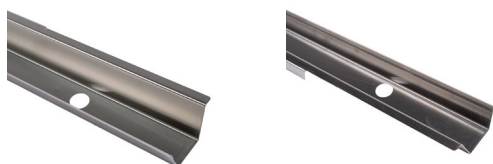
Rallonge de rail pour lestage



Rallonge de rail pour lestage en extrémité pour système de toit plat III pour une meilleure répartition lestage. Longueur utile 500 mm et 1000 mm.

Élément n°	Désignation	a en mm	b en mm	c en mm	Matériau
03-001541	Rallonge de rail pour lestage 650mm	155	120	47	Alu / PE
03-001542	Rallonge de rail pour lestage 1150mm	155	120	47	Alu / PE

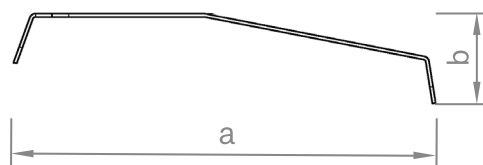
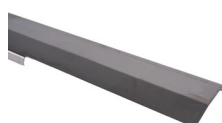
Canal de câbles



Chemin de câbles pour système de toit plat III à clipser sur les kits de connecteurs est-ouest pour poser les câbles en longueur et à raccorder aux supports de module et pour poser les câbles en travers.

Élément n°	Désignation	a en mm	b en mm	c en mm	Matériau
03-001569	Chemin de câbles 1250mm	73	28	33	Alu
03-001544	Chemin de câbles 2.00m	73	28	33	Alu
03-001686	Chemin de câbles 2.40m	73	28	33	Alu

Couvercle du chemin de câbles



Couvercle pour les chemins de câbles du système de toit plat III pour protéger les câbles des rayons UV et des conditions météorologiques.

Élément n°	Désignation	a en mm	b en mm	c en mm	Matériau
03-001591	Couvercle du chemin de câbles 1250mm	77	16		Alu

Flat roof III: Optional components

Extension de surface



Extension de surface pour système de toit plat III pour agrandir la surface de répartition des charges.

Élément n°	Désignation	a en mm	b en mm	c en mm	Matériau
03-001632	Extension de surface 180x150mm	180	150	55	PP