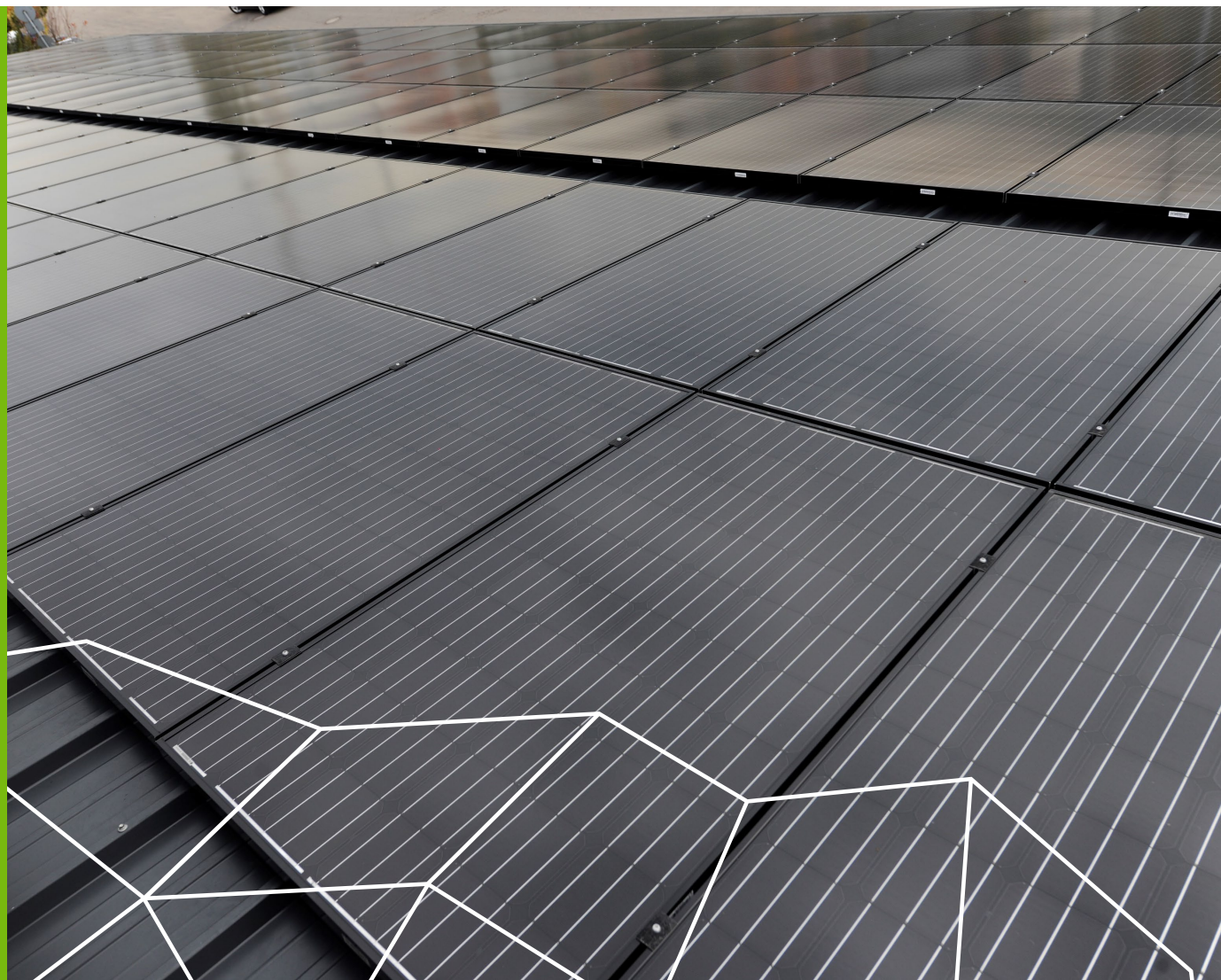




novotegra
Rozwiązania
montażowe na
blachę trapezową



Rozwiązania montażowe na blachę trapezową

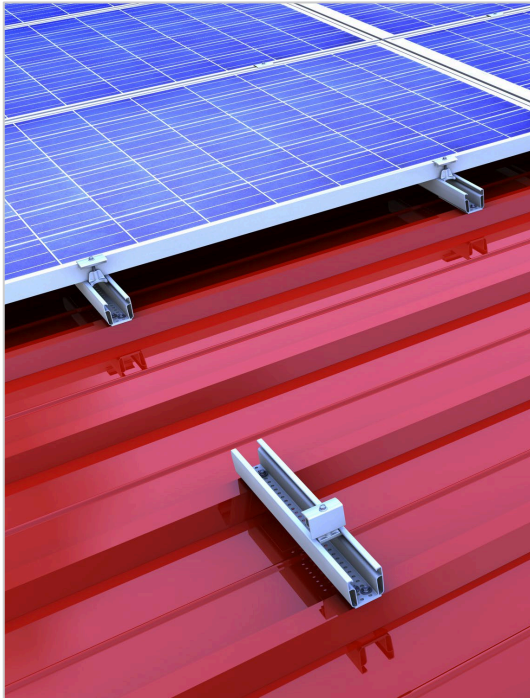


novotegra

- System montażowy własnego autorstwa, który sprawdza się na rynku od 2006 roku
- Proste i bezpłatne planowanie z naszym programem planistycznym Solar-Planit
- Bezpłatna asysta przy pierwszym montażu
- Szybki montaż dzięki wielu prefabrykowanym elementom
- Dopuszczenia nadzoru budowlanego (DE) TÜV, DEKRA znak CE
- Obliczenia statyczne zgodne z Eurocode i norm SIA
- 12 lat gwarancji na produkty/komponenty

Możliwe rozwiązania na dach z blachy trapezowej

System zaciskowy,
montaż modułów w
pionie, mostek krótki



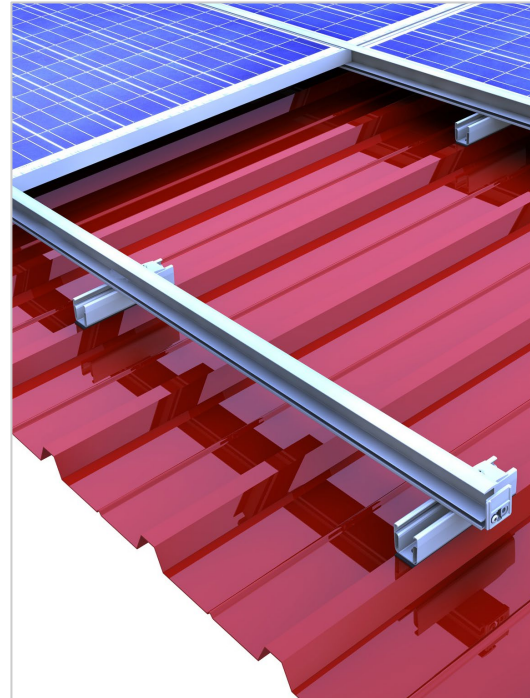
Profil krótki C47
D: 385mm

System zaciskowy,
montaż modułów w
poziomie, mostek krótki



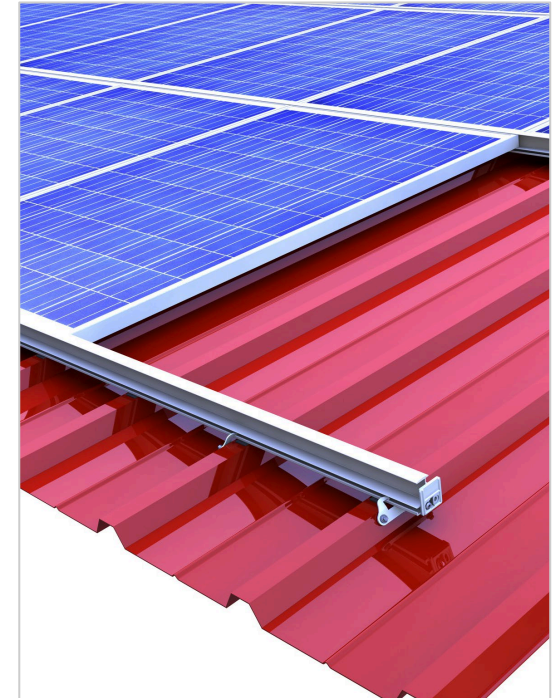
Profil krótki C47
D: 200mm

System wsuwany na
mostkach krótkich



Profil krótki C47
D: 200mm z szyną
wsuwaną

System wsuwany
montowany klamrą do
blach trapezowych



Klamry do blach
trapezowych z szyną
wsuwaną

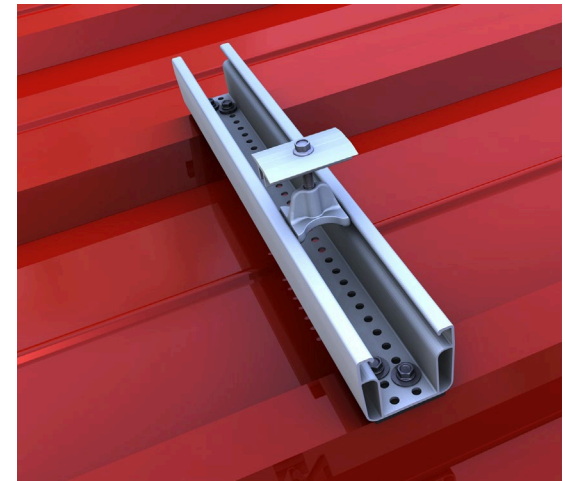
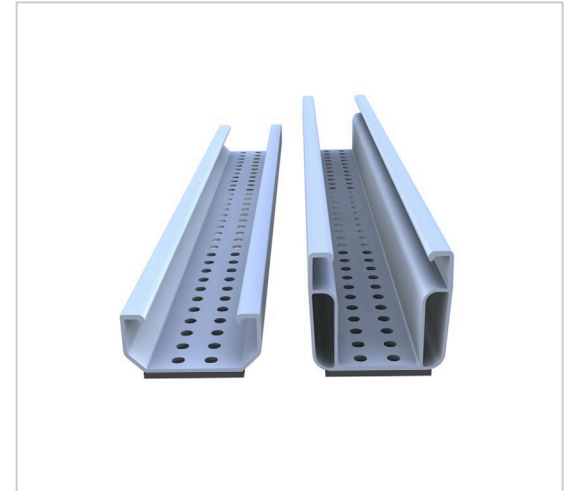
System zaciskowy, montaż modułów w pionie, mostek krótki

Nasz mostek krótki to zawsze właściwy wybór: Mostek C 24 jako ekonomiczne i oszczędne rozwiązanie lub mostek C 47 gwarantujący dobrą wentylację modułu i zapewniający większą odległość do poszycia dachu.

Alternatywnie możecie Państwo użyć również naszych szyn C 47 aby osiągnąć bardziej równomierne rozłożenie ciężaru na dachu. Jednocześnie szyna C 47 może zostać wykorzystana jako kanał kablowy. Szyna C z dodatkowo podklejonym paskiem EPDM jest montowana na min. 2 falach blachy trapezowej

Zalety:

- Dwie wysokości mostków do wyboru C 24 lub C 47
- Bardzo dobra wentylacja modułów (mostek C 47)
- Szybki montaż od góry z łatwo dostępnymi elementami
- Mocowanie za pomocą drobnozwojowych wkrętów dopuszczonych przez nadzór bud. (DE)
- Odcinki szyn C służące do poprowadzenia kabli
- Rozwiązanie dla dachów z niewielką możliwością obciążania.
- Zabezpieczenie przed zsunięciem wkomponowane w ramę modułu



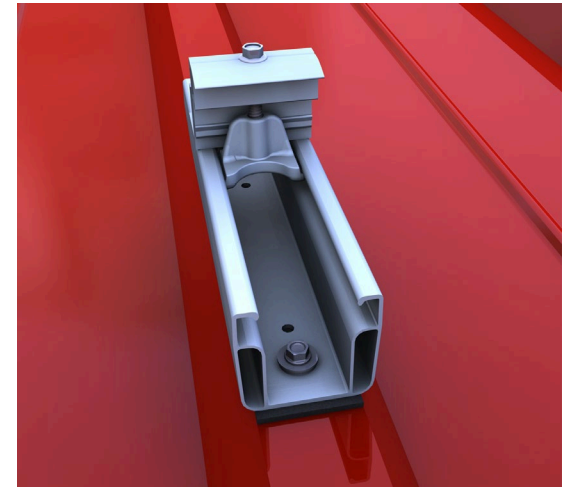
System zaciskowy, montaż modułów w poziomie, mostek krótki

Nasz mostek krótki to zawsze właściwy wybór: Mostek C 24 jako ekonomiczne i oszczędne rozwiązanie lub mostek C 47 gwarantujący dobrą wentylację modułu i zapewniający większą odległość do poszycia dachu.

Dla poziomego montażu modułów idealnie wystarczają mostki o długości od 125 mm do 200 mm. Niewielka ilość materiału oznacza oczywiście niższą cenę oraz łatwość i niewiele zajętego miejsca podczas magazynowania.

Zalety:

- Dwie wysokości mostków do wyboru C 24 lub C 47
- Bardzo dobra wentylacja modułów (mostek C 47)
- Szybki montaż od góry z łatwo dostępnymi elementami
- Mocowanie za pomocą drobnozwojowych wkrętów dopuszczonych przez nadzór bud. (DE)
- Zabezpieczenie przed zsunięciem zamontowane na mostku



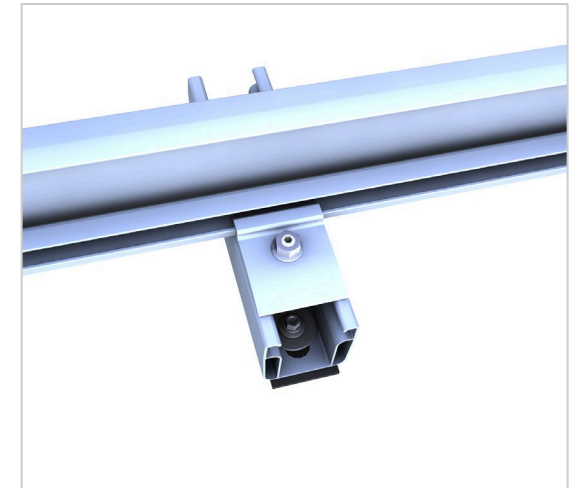
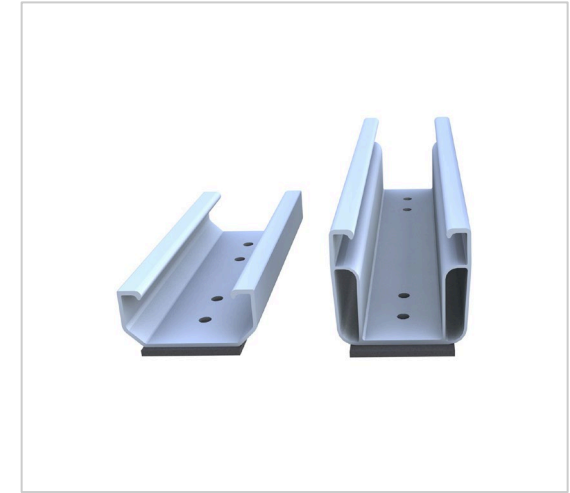
System wsuwany na mostkach krótkich

Optymalna kombinacja: Nasze mostki krótkie w połączeniu z szyną wsuwaną. Również tu możecie Państwo dobrać właściwą wysokość mostka. Szyna wsuwana jest montowana na mostku krótkim za pomocą dedykowanego łącznika.

W ten sposób uzyskujecie Państwo odpowiednią wentylację, właściwą odległość od poszycia dachu i atrakcyjny wygląd całej instalacji.

Zalety:

- Mocowanie za pomocą drobnozwojowych wkrętów dopuszczonych przez nadzór bud. (DE)
- Atrakcyjny i wyróżniający się wygląd
- Dwie wysokości mostków do wyboru C 24 lub C 47
- Możliwość montażu modułów w pionie i poziomie
- Odpowiednie szyny wsuwane dla modułów o wysokościach ramki 30 - 50 mm
- Bardzo dobra wentylacja modułów (mostek C 47)
- Szybki montaż dzięki prefabrykowanym elementom



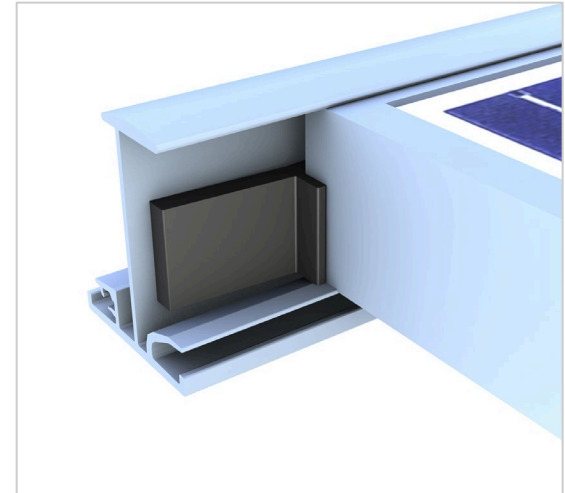
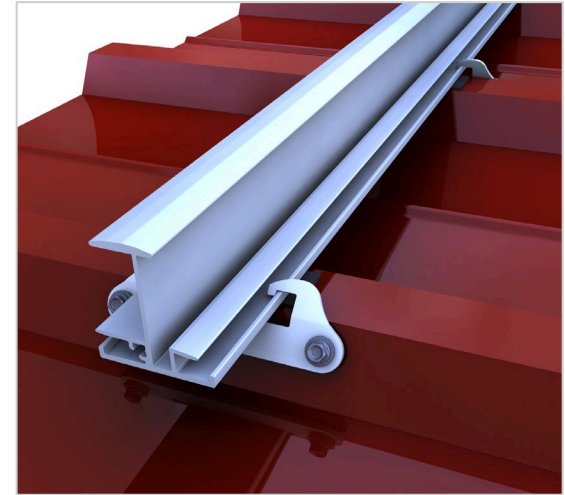
System wsuwany montowany klamrą do blach trapezowych

Dzięki naszemu systemowi wsuwanemu uzyskacie Państwo zawsze jednolitą, atrakcyjną powierzchnię instalacji PV. Moduły montowane są w sposób pływający nie generujący naprężeń - szyny wsuwane są dostępne w kolorze srebrnym i czarnym.

Moduły mogą być zainstalowane w układzie poziomym i pionowym. Wykorzystując niewielką ilość elementów uzyskacie Państwo instalację o atrakcyjnym wyglądzie oraz pewnym i stabilnym wykonaniu.

Zalety:

- Mocowanie za pomocą drobnozwojowych wkrętów dopuszczonych przez nadzór bud. (DE)
- Atrakcyjny i wyróżniający się wygląd.
- Niewielka ilość komponentów – w całości prefabrykowane
- Szyny wsuwane są dostępne w kolorze srebrnym i czarnym
- Szybki montaż od góry z łatwo dostępnymi elementami



Szyna C - więcej niż tylko szyna konstrukcyjna do montażu modułów

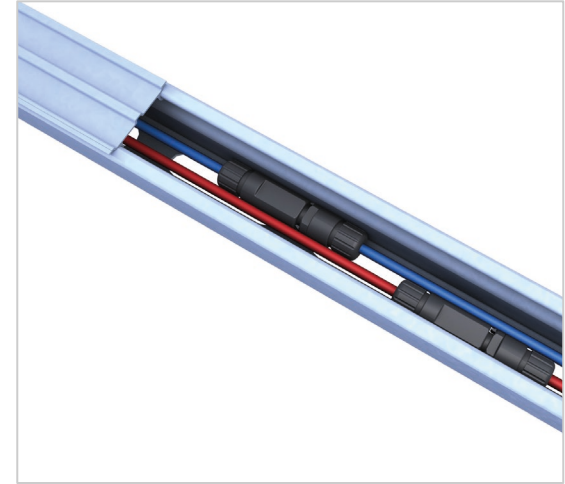
Nasza szyna C jest jedyna w swoim rodzaju: możliwość zastosowania do każdego projektu w odpowiedniej długości i wysokości.

Możliwość zastosowania szyny C we wszystkich naszych systemach montażowych na dachach skośnych.

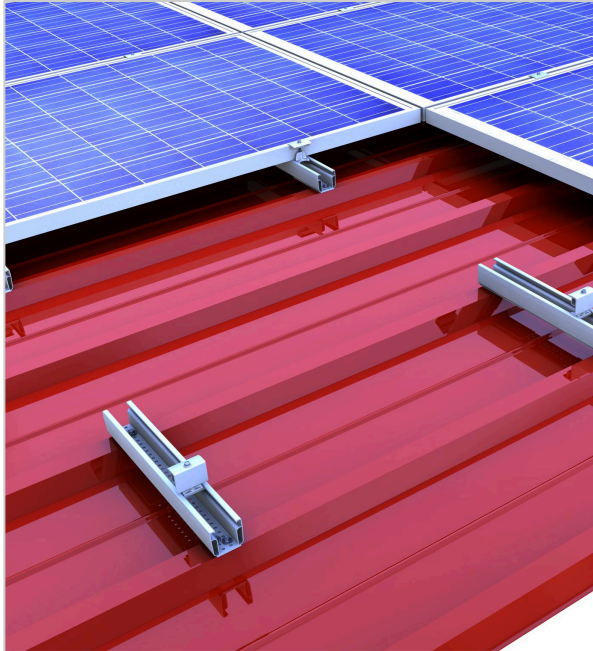
Do montażu na blachach trapezowych szyna C w zwykłym zastosowaniu jak również może funkcjonować jako mostek.

Zalety:

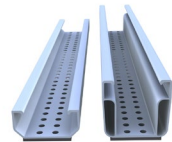
- Szyna C funkcjonuje również jako kanał kablowy - uporządkowane prowadzenie kabli oraz dostatecznie dużo miejsca w szynie na wtyczki.
- Opcjonalna pokrywa dla szyn C zabezpiecza kable przed promieniami UV, wilgocią i zwierzętami.
- Szybki montaż od góry, podłużne otwory umożliwiają optymalne ułożenie szyny.
- Możliwy duży wypust szyny C
- Możliwość chodzenia po szynie podczas montażu (od szyn C 47)
- Szyny dostępne w kolorze srebrnym oraz czarnym
- Jedyne w swoim rodzaju, wykorzystywane w wielu systemach
- Klema wklikiwana w szynę C (system zaciskowy), 2 rozmiary klem dla prawie wszystkich modułów z ramką. Klemy dostępne w kolorze srebrnym i czarnym (system zaciskowy)



System zaciskowy, montaż modułów w pionie, mostek krótki C47 385mm | Szczegóły



- Klemy środkowe i końcowe w kolorze srebrnym i czarnym
- Ułatwiający montaż sposób wklikiwania klem z systemem blokowania
- Brak możliwości wypadnięcia lub zsunięcia się klemy dzięki poklejsce PE

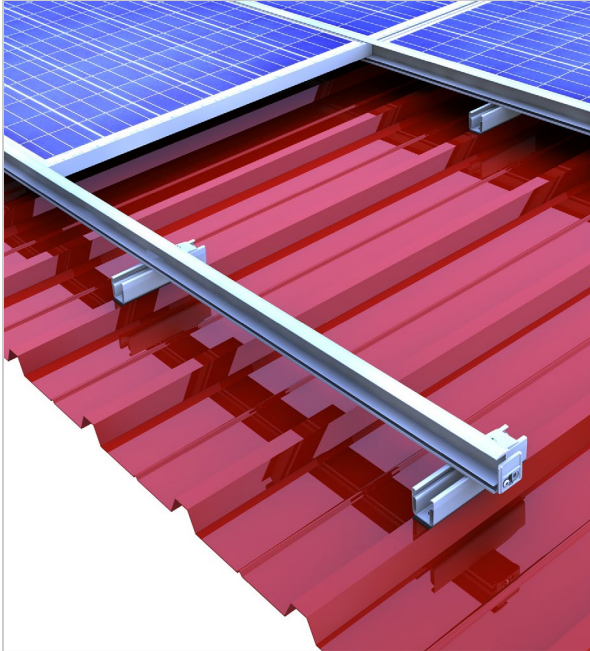


- Dwie wysokości mostków do wyboru C 24 lub C 47
- W całości prefabrykowane z podklejką EPDM oraz otworami montażowymi
- Bardzo dobre chłodzenie modułów od spodu
- Szybki montaż od góry z łatwo dostępnymi elementami

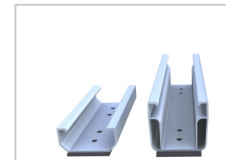


- Wkręty drobnozwojowe do montażu bezpośredniego z dopuszczeniem nadzoru budowlanego (DE)
- Montaż bezwiórowy
- Podwyższona siła trzymania dzięki tworzonemu przez wkręt otworu w kształcie lejka

System zaciskowy, montaż modułów w poziomie, mostek krótki | Szczegóły



- Szyna wsuwana w kolorze srebrnym lub czarnym dostępna w różnych długościach oraz dostosowana do modułów o różnych wysokościach ramy 30-50 mm
- Montaż nie generujący naprężeń na modułach oraz bardzo atrakcyjny wygląd instalacji z możliwością montażu modułów w pionie i poziomie
- Szybki montaż, bez ryzyka uszkodzenia modułu, łatwy dostęp np. podczas prac serwisowych



- Dwie wysokości mostków do wyboru C 24 lub C 47
- W całości prefabrykowane z podklejką EPDM oraz otworami montażowymi
- Bardzo dobre chłodzenie modułów od spodu
- Szybki montaż od góry z łatwo dostępnymi elementami



- Wkręty drobnozwojowe do montażu bezpośredniego z dopuszczeniem nadzoru budowlanego (DE)
- Montaż bezwiórowy
- Podwyższona siła trzymania dzięki stworzonemu przez wkręt otworu w kształcie lejka

Artykuły opcjonalne



Zestaw ograniczników ES

Ogranicznik do szyn wsuwanych dostępny w kolorze srebrnym lub czarnym jako zakończenie szyny oraz zabezpieczenie przed zsunięciem.

opcjonalnie



Błaszka kontaktowa

Błaszka kontaktowa zapewnia połączenie wyrównawcze między modułami i konstrukcją montażową.

opcjonalnie



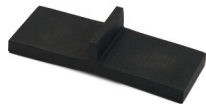
Konektor uziemiający

Konektor uziemiający stosowany do szyny C oraz szyny podstawowej dla połączenia odgromowego.



Pokrywa do szyn C

Pokrywa do szyny C pozwalająca w pełni wykorzystać szynę jako kanał kablowy oraz dla ochrony kabli przed promieniami UV, warunkami atmosferycznymi oraz zwierzętami.



Zabezpieczenie teowe EPDM ES

Gumowe zabezpieczenie modułów w kształcie teownika do montażu w szynie wsuwanej i niewielkim nachyleniu $< 10^\circ$.

Artykuły opcjonalne



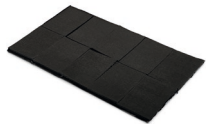
Klamry do blach trapezowych ES

Dla montażu szyn wsuwanych dla modułów z ramką oraz dla niewielkiego podniesienia modułów na blachach trapezowych



Zestaw zabezpieczający do profili krótkich M14

Zabezpieczenie przed zsunięciem wykorzystywane podczas montażu modułów w poziomie na mostkach krótkich



Tasma EPDM 50x35 z szyny C

Pasek uszczelniający EPDM jako ochrona i uszczelnienie pod szyną C na blasze trapezowej



Zestaw krzyżowych łączników do szyn C ES M8

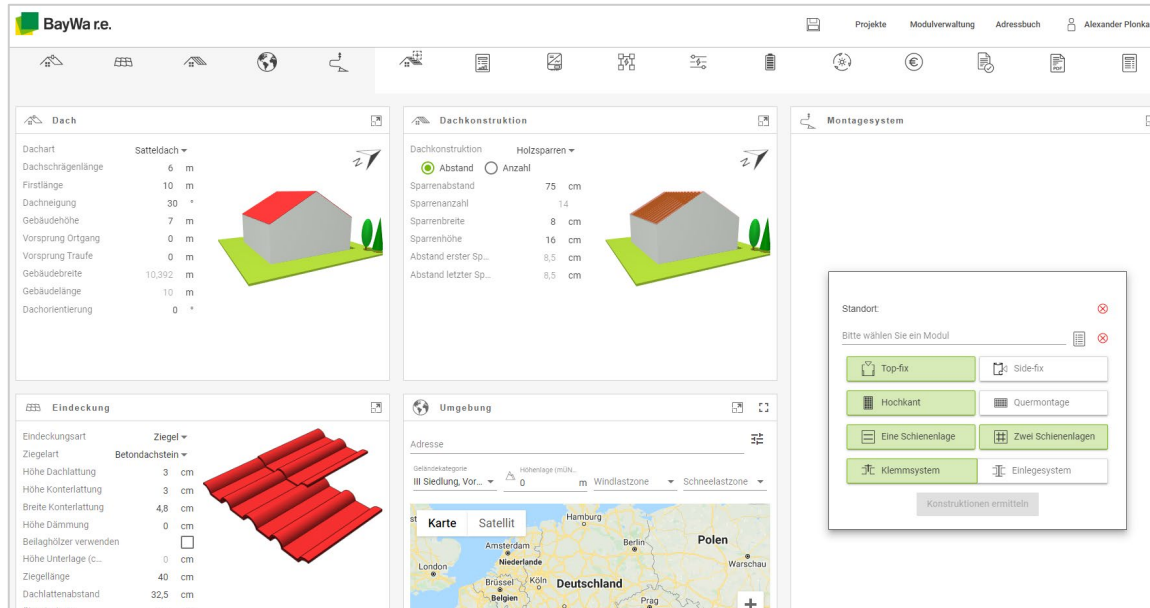
Dla połączenia szyn w układzie krzyżowym, szyny wsuwanej na szynie C



Łącznik do szyn ES 5x100 A2

Łącznik szyny wsuwanej dla modułów z ramą podczas montażu na blasze trapezowej za pomocą klamry do blach trapezowych

Nasz darmowy program-narzędzie planistyczne Solar-Planit



Nasz Solar-Planit

- Kompletne zaplanowanie instalacji zawierające:
 - Ułożenie systemu montażowego i obliczenia statyczne
 - Wybór modułów
 - Wybór falownika i odpowiedniego zestawu magazynu energii
 - Kalkulacja efektywności ekonomicznej
 - Pełna dokumentacja dotycząca instalacji
- Planowanie instalacji w kilka minut dzięki intuicyjnemu interfejsowi
- Darmowy i dostępny online łącznie z darmowymi webinarami
- Powiązany z naszą platformą zakupową/webshopem
- Już w trakcie planowania widoczna jest dostępność poszczególnych artykułów

Wypróbujcie Państwo nasz [Solar-Planit!](#)

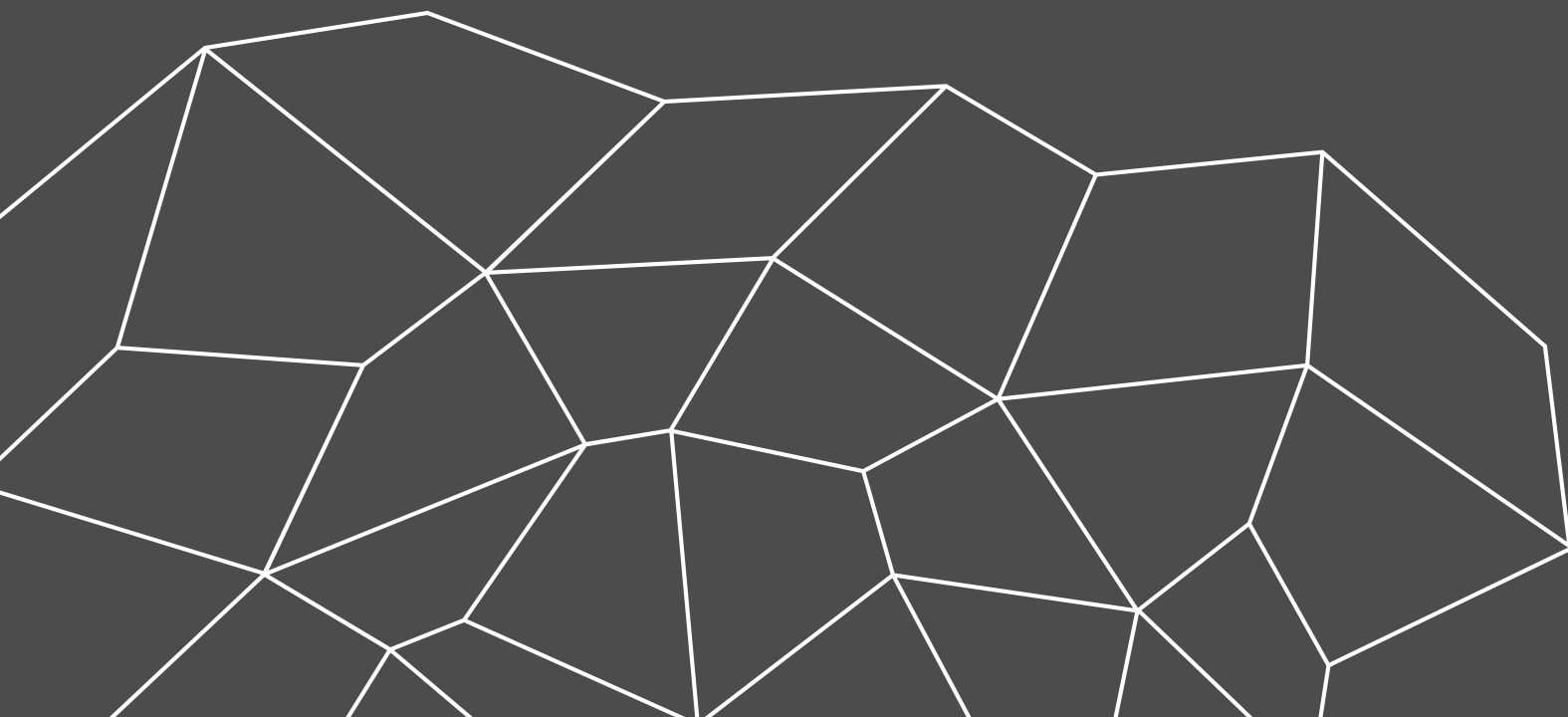
Nasza bezpłatna asysta przy pierwszym montażu



Nasza asysta przy pierwszym montażu

- Wsparcie i instruktaż ze strony doradcy technicznego podczas montażu
- Instruktaż i wsparcie w zakresie całego systemu montażowego
- Omówienie wyników obliczeń statycznych
- Porady i wskazówki dotyczące novotegry
- To wszystko dla Państwa bezpłatnie

Więcej informacji znajdą Państwo na naszej stronie [internetowej](#) lub u swojego opiekuna handlowego!



**Bardzo
dziękuję!**

novotegra GmbH

info@novotegra.com

Copyright

© Copyright novotegra GmbH, 2021

The content of this presentation (including text, graphics, photos, tables, logos, etc.) and the presentation itself are protected by copyright. They were created by novotegra GmbH independently.

Any dissemination of the presentation and/or content or parts thereof is only permitted with written permission by novotegra without written permission of novotegra, this document and/or parts of it must not be passed on, modified, published, translated or reproduced, either by photocopies, or by others – in particular by electronic procedures. This reservation also extends to inclusion in or evaluation by databases. Infringements will be prosecuted.