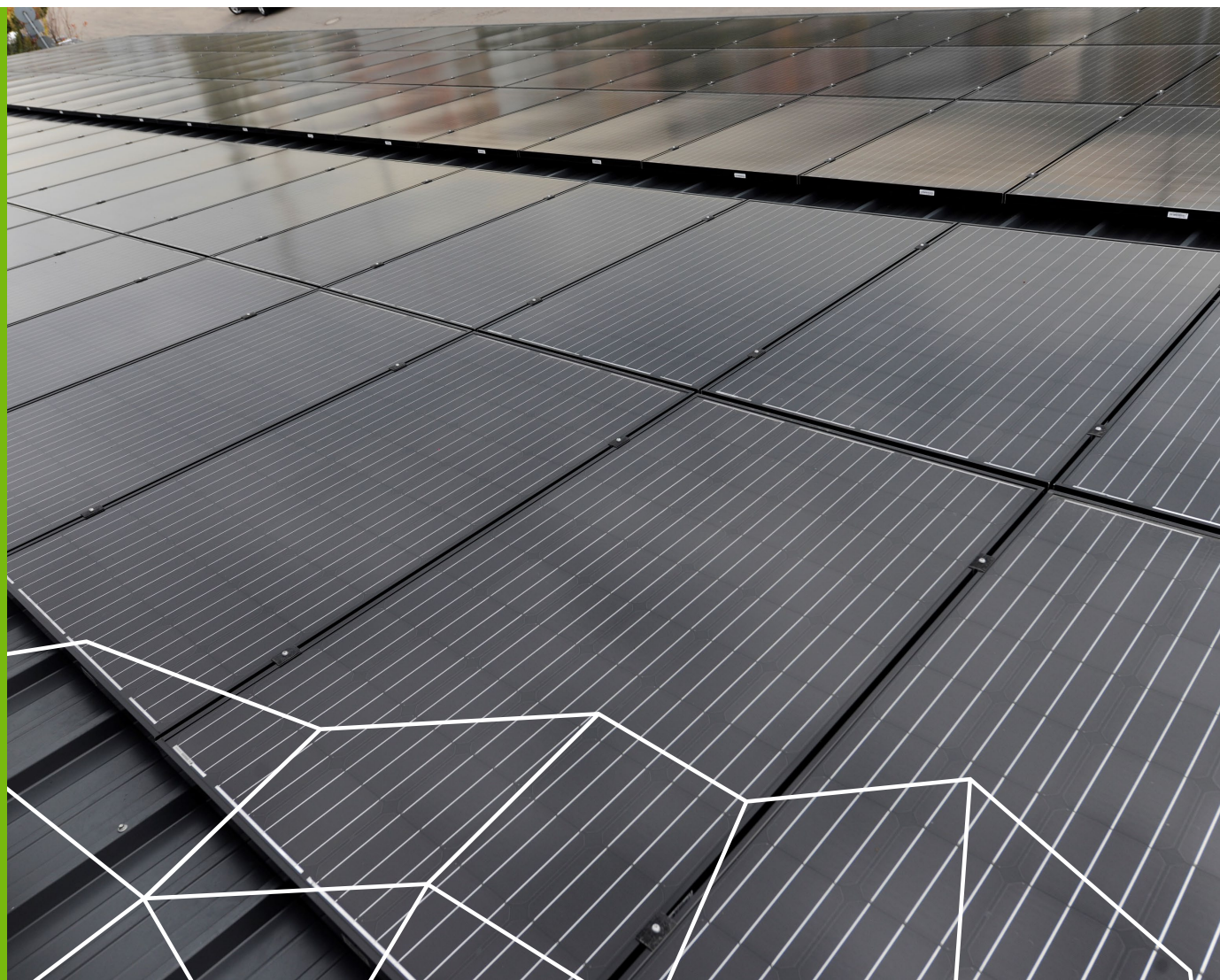




**novotegra**  
Montageoplossingen  
voor  
trapeziumplaatdaken



# Montageoplossingen voor trapeziumplaatdaken

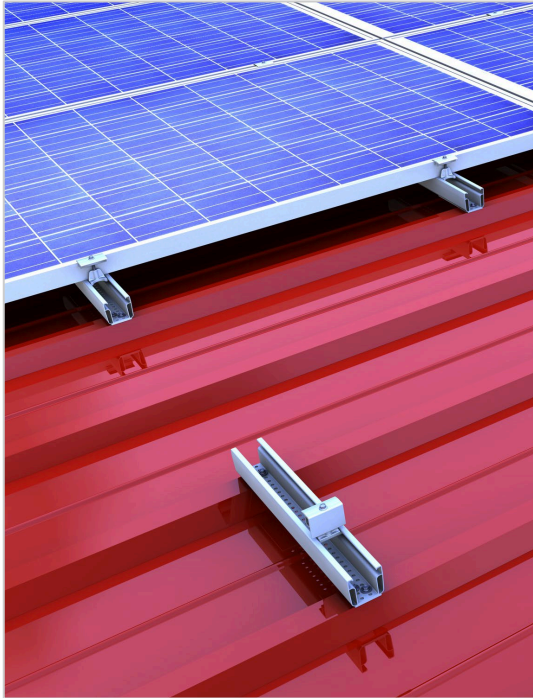


- In eigen huis ontwikkeld montagesysteem, succesvol op de markt sinds 2006
- Eenvoudige en gratis ontwerp met de onlinetool Solar-Planit
- Gratis ondersteuning bij de oorspronkelijke montage
- Snelle montage door hoge mate van prefabricage
- Bouwtechnische keuringen, op veiligheid getest door TÜV en DEKRA, CE-markering
- Statische sterkteberekeningen conform Eurocode en SIA-normen
- 12 jaar garantie



## Varianten bevestigingsoplossingen voor trapeziumvormige plaatstalen daken

Klemsysteem voor  
staande montage, kort  
profiel



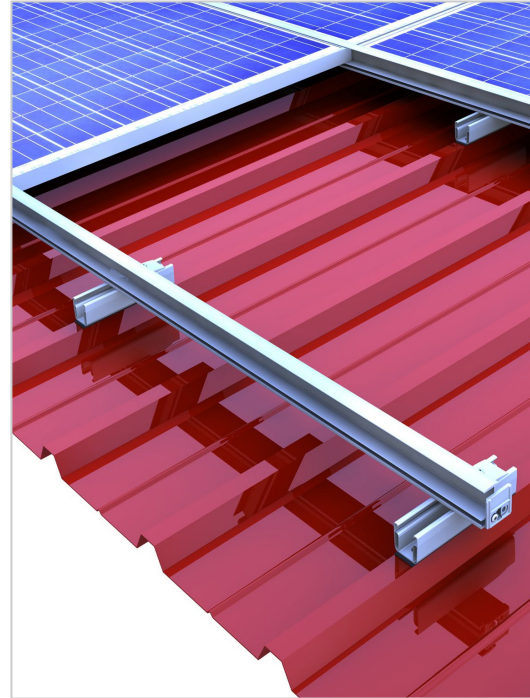
kort profiel C47  
L: 385mm

Klemsysteem voor  
liggende montage, kort  
profiel



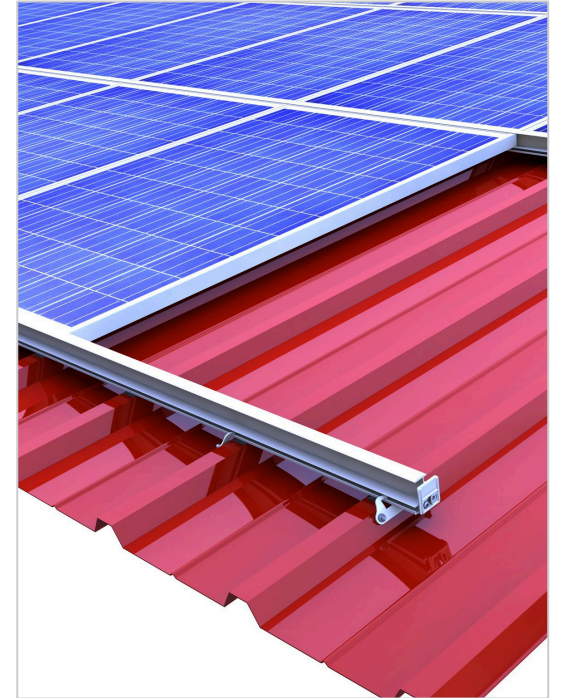
kort profiel C47  
L: 200mm

Inlegsysteem op kort  
profiel



kort profiel C47  
L: 200mm mit ES

Inlegsysteem  
trapeziumklemmen



trapeziumklemmen met IR

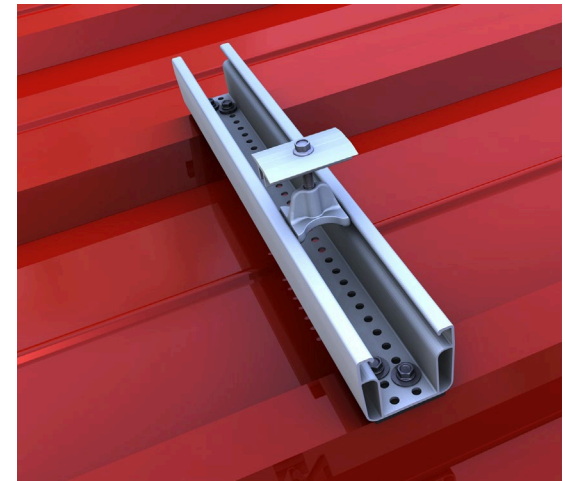
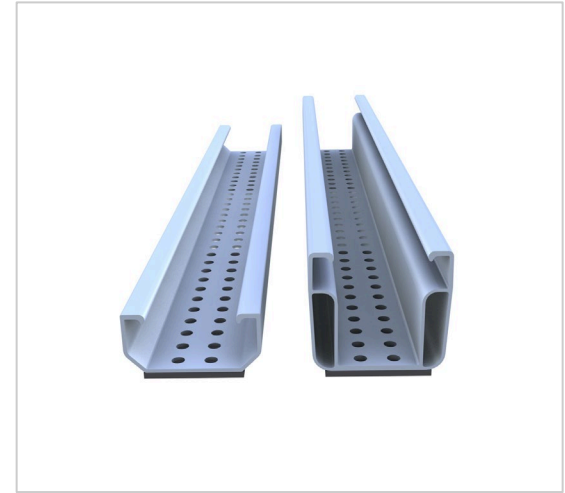
## Klemsysteem voor staande montage, kort profiel

Met onze korte profielen maakt u altijd de juiste keuze: De C24 als materiaalbesparende en voordelige oplossing voor de objectenbranche, of het korte profiel C47 voor een goede ventilatie van de zonnepanelen met voldoende ruimte voor de dakbedekking.

Als alternatief kunt u ook gebruik maken van onze C-rail, om een gelijkmatige verdeling van de lasten te bereiken. Tegelijkertijd kan de C-rail als kabelgoot worden gebruikt. De C-rail wordt met van tevoren opgelijmde EPDM-afdichtstrips gemonteerd met behulp van 2 bovenflenzen.

### Uw voordelen:

- Keuze uit twee verschillende profielhoogten (C24 | C47)
- Zeer goede ventilatie van de zonnepanelen
- Snelle montage van bovenaf met goed vast te pakken componenten
- Bevestiging middels door Bouwtoezicht toegelaten plaatschroeven
- Railsegmenten functioneren gelijktijdig als kabelgoten
- Oplossing voor daken met geringe lastreserve
- Afglijbeveiliging voor zonnepanelen geïntegreerd in de paneelframes



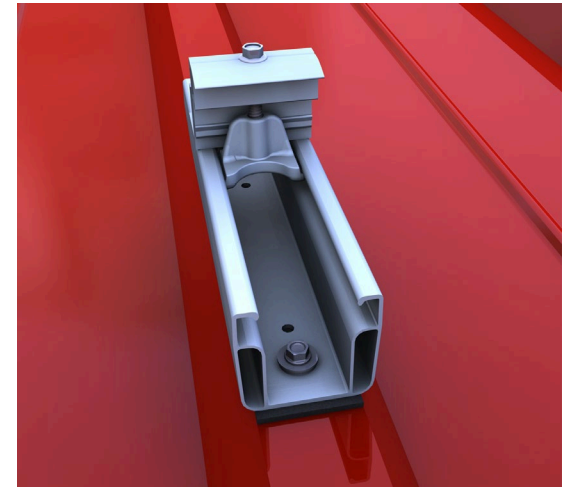
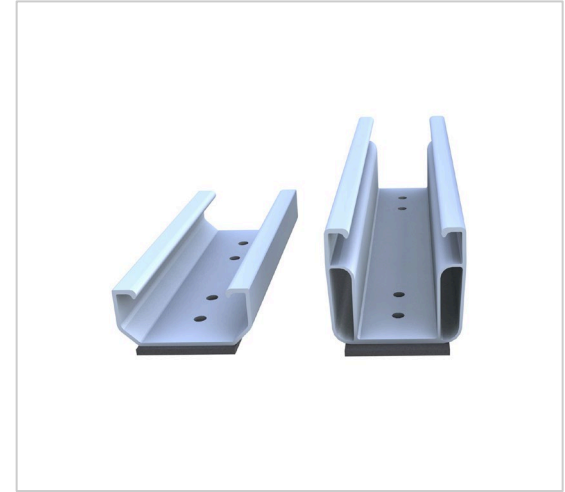
## Klemsysteem voor liggende montage, kort profiel

Met onze korte profielen maakt u altijd de juiste keuze: De C24 als materiaalbesparende en voordelige oplossing voor de objectenbranche, of het korte profiel C47 voor een goede ventilatie van de zonnepanelen met voldoende ruimte voor de dakbedekking.

Wanneer de zonnepanelen liggend worden gemonteerd, hebben wij slechts zeer korte railsegmenten van 125 mm en 200 mm nodig om de panelen vast te klemmen. Minder materiaal betekent gelijktijdig natuurlijk ook lagere kosten en geringe voorraadkosten..

### Uw voordelen:

- Keuze uit twee verschillende profielhoogten (C24 | C47)
- Zeer goede ventilatie van de zonnepanelen (C47)
- Snelle montage van bovenaf met goed vast te pakken onderdelen
- Bevestiging met bouwkundig goedgekeurde plaatschroeven
- De afglijbeveiliging voor zonnepanelen wordt op het korte profiel gemonteerd



## Inlegsysteem op kort profiel

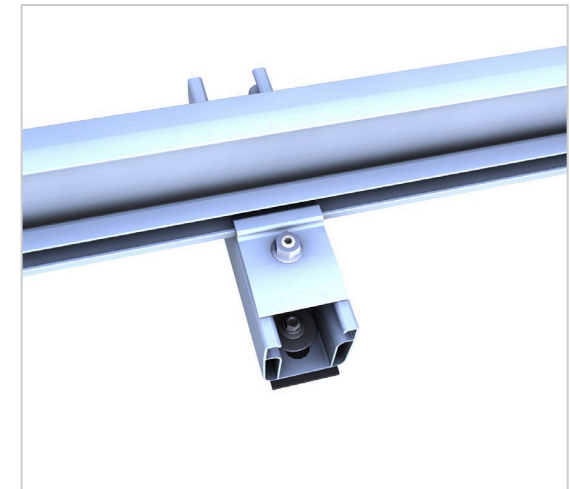
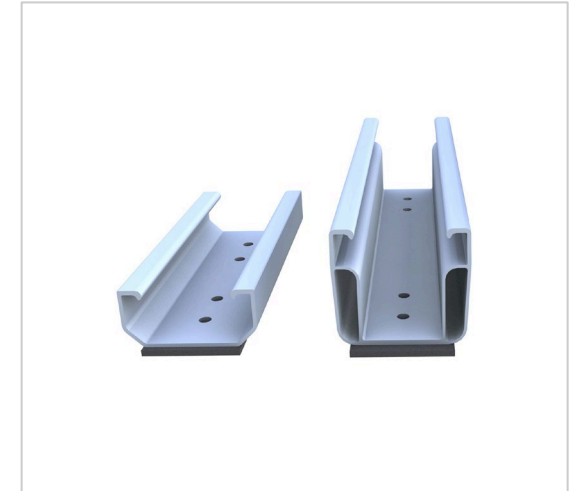
Goede combinatie: Ons kort profiel, gecombineerd met de inlegrail.

Ook hier kunt u voor het korte profiel kiezen uit twee verschillende profielhoogten. De inlegrail wordt door middel van de set kruisrailverbinders rechtstreeks op het korte profiel bevestigd.

Hierdoor heeft u een goede ventilatie van de zonnepanelen met voldoende ruimte voor de dakbedekking en een aantrekkelijk uiterlijk van de installatie. En dat met slechts weinig componenten, die compleet voorgemonteerd zijn.

### Uw voordelen:

- Bevestiging met bouwkundig goedgekeurde plaatschroeven
- Fraai en onverwisselbaar uiterlijk
- Keuze uit twee verschillende profielhoogten (C24 | C47)
- Staande en liggende montage van de zonnepanelen
- Passende inlegrails voor framehoogten van 30 - 50 mm
- Zeer goede ventilatie van de zonnepanelen (C47)
- Snelle montage met compleet voorgemonteerde componenten





## Inlegsysteem trapeziumklemmen

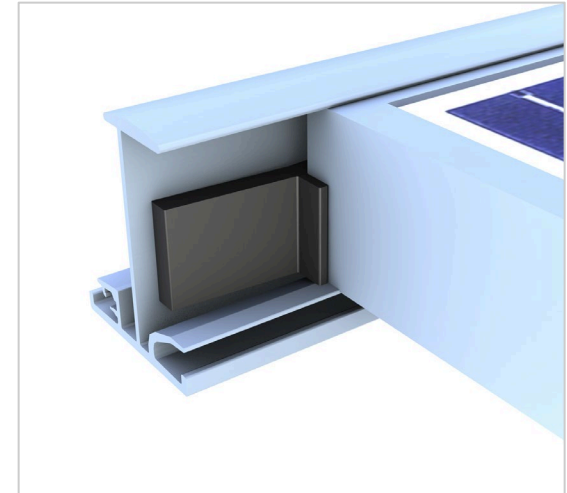
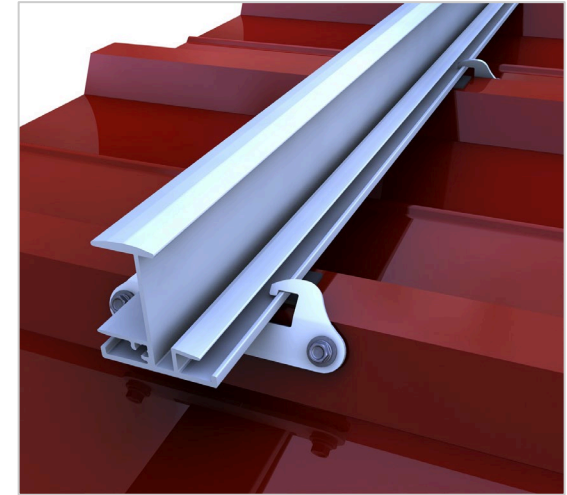
Met ons inlegsysteem krijgt u altijd een aantrekkelijk en homogeen oppervlak van de installatie. De zonnepanelen worden zwevend en spanningsvrij ingelegd – de inlegrails zijn verkrijgbaar in zwart geëloxeerd of in blank aluminium.

De zonnepanelen kunnen zowel staand als liggend worden gemonteerd.

Met slechts een zeer klein aantal componenten krijgt u een installatie die er zowel aansprekend uitziet, als veilig en betrouwbaar is.

### Uw voordelen:

- Bevestiging met bouwkundig goedgekeurde plaatschroeven
- Fraai en onverwisselbaar uiterlijk
- Weinig componenten – compleet voorgemonteerd
- Inlegrails in blank aluminium of zwart geëloxeerd
- Snelle montage van bovenaf met goed vast te pakken onderdelen



## De C-rail – meer dan alleen een panelendrager

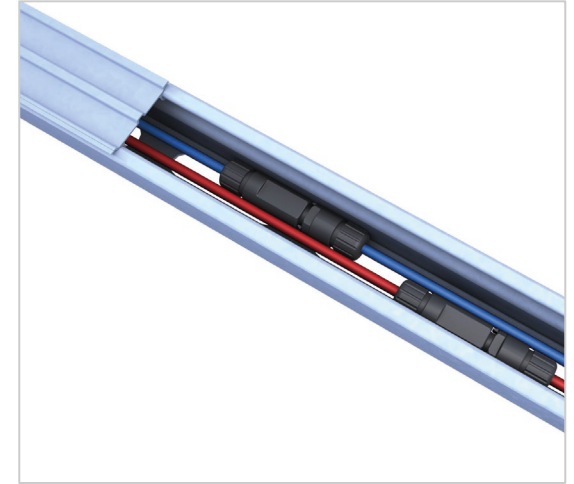
Onze C-rail is uniek: voor elke toepassingssituatie is de rail verkrijgbaar in de passende dikte en lengte.

Daarbij is de rail toepasbaar op al onze systemen voor schuine daken.

Voor trapeziumplaten is de C-rail zowel verkrijgbaar als 'normale' rail als ook in de uitvoering als kort profiel.

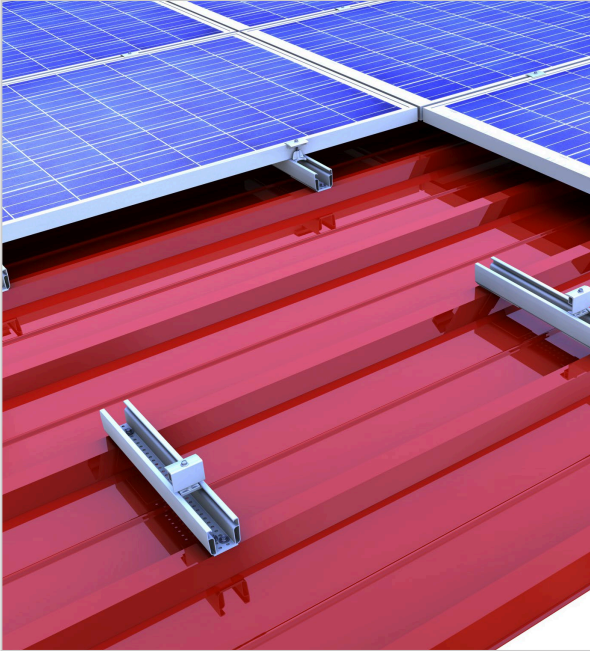
### Overzicht van uw voordelen:

- De C-rail dient tevens als kabelgoot – netjes weggewerkt, geen losse kabels, voldoende ruimte voor stekkers
- Het optionele deksel voor de C-rail beschermt de kabels tegen UV-straling, dieren en vocht
- Snelle montage van bovenaf, sleufgaten voor een optimale uitlijning
- Grote uitkraging van de C-rail mogelijk
- Veilig om op te staan tijdens de montage (vanaf C47)
- Rails in blank aluminium of zwart geëloxeerd
- Unieke componenten, inzetbaar in meerdere systemen
- Eenvoudig te monteren klemmen met borgfunctie voor alle framehoogten in blank aluminium en zwart geëloxeerd
- Inlegrails in de gangbare framehoogten in blank aluminium en zwart geëloxeerd

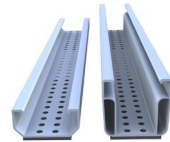




## Klemsysteem voor staande montage, kort profiel C47 385mm | details



- Midden- en eindklemmen in blank aluminium of zwart geëloxeerd
- Eenvoudig te monteren door de C-rail in te draaien, met vergrendelfunctie
- De klem kan niet vallen of wegglijden dankzij de PE-pad aan de railmoer

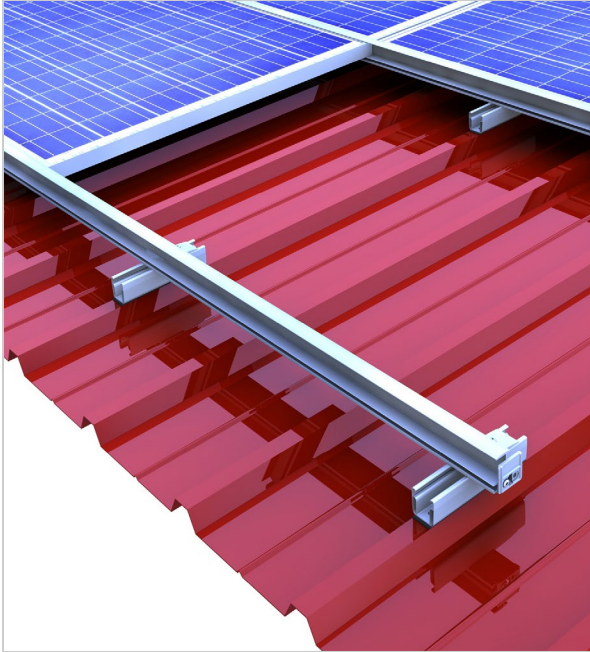


- Keuze uit twee verschillende profielhoogten (C24 | C47)
- Compleet voorgemonteerd met EPDM-afdichting en perforaties
- Zeer goede ventilatie van de zonnepanelen
- Snelle montage van bovenaf met goed vast te pakken onderdelen

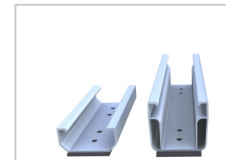


- Bouwkundig goedgekeurde plaatschroeven voor rechtstreekse bevestiging
- Vrijwel geen boorspanen
- Hogere houdkrachten door trechtersvorming

## Inlegsysteem voor liggende montage op kort profiel | details



- Inlegrails in blank aluminium of zwart geëloxeerd voor hoogten van zonnepaneelframes van 30 - 50 mm in verschillende lengten
- Spanningsvrije montage van zonnepanelen & hoogwaardig uiterlijk van de installatie, voor liggende of staande montage van zonnepanelen
- Snelle montage, ontziet de zonnepanelen, onderhoudsvriendelijk



- Keuze uit twee verschillende profielhoogten (C24 | C47)
- Compleet voorgemonteerd met EPDM-afdichting en perforaties
- Zeer goede ventilatie van de zonnepanelen
- Snelle montage van bovenaf met goed vast te pakken onderdelen



- Bouwkundig goedgekeurde plaatschroeven voor rechtstreekse bevestiging
- Vrijwel geen boorspanen
- Hogere houdkrachten door trechtervorming

## Overige artikelen



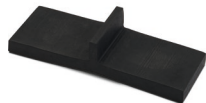
### Edge stop IR

In alublanck oder schwarz eloxiert erhältlich als Schienenabschluss und Modulabrutschsicherung



### Aardingsverbinding SW18 set

De aardingsverbinder wordt gebruikt om de C-rail of de basisrail te integreren in de bliksembeveiliging.



### T-stuk EPDM voor IR

T-stuk voor paneelborging in inlegrails bij een lichte helling van de panelen  $<10^\circ$ .



### Module klem met aardingsvoorziening

De contactplaat zorgt voor een elektrisch geleidende verbinding tussen zonnepanelen en de draagconstructie, waardoor zorg wordt gedragen voor bliksemafleiding en potentiaalvereffening.

optioneel



### Deksel C-rail

Afsluiting van de C-rail voor een volwaardig gebruik als kabelgoot en ter bescherming tegen UV, weersinvloeden en knaagdieren.

optioneel

## Overige artikelen



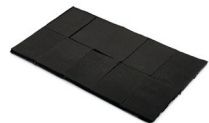
### Trapezium clip 40x126 compleet

Zur Befestigung von Einlegeschielen für gerahmte Module wie auch einer leichten Aufständerung auf Trapezblech



### Antislipset voor korte profielen M14

Abrutschsicherung zur Sicherung der Module bei Quermontage auf Kurzprofilen.



### EPDM-afdichtingsstrook 50 x 35 voor C-rail

EPDM Dichtstreifen als Schutz- und Dichtlage unter der C-Schiene auf Trapezblech.



### Kruisrailverbindingset C IR M8

Ter verbinding van twee rails in kruisrailverband, inlegrail op C-rail.

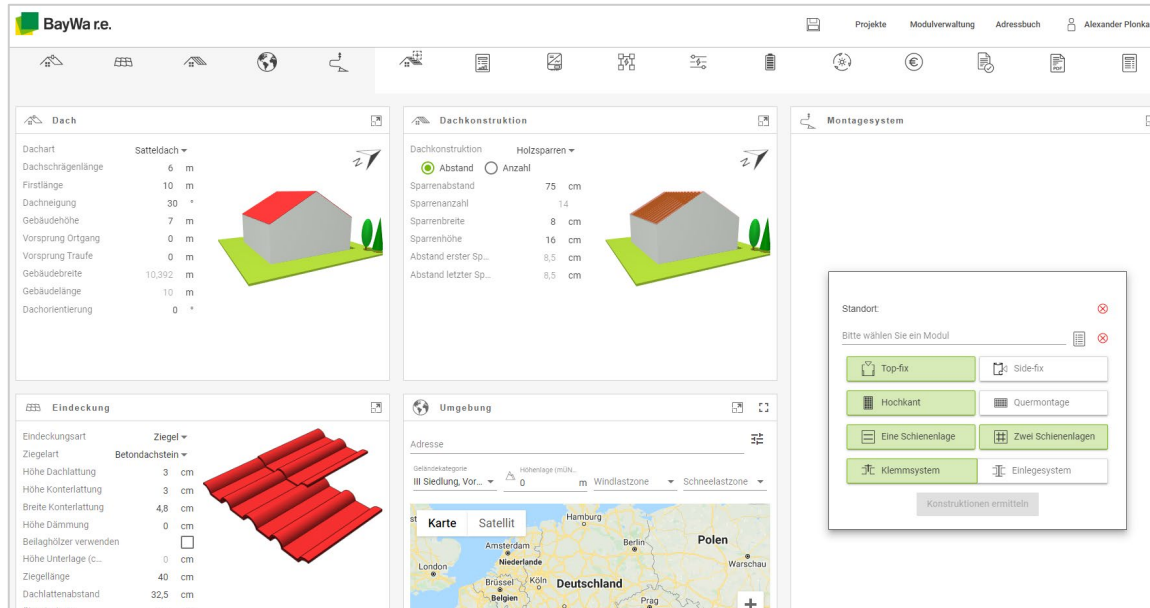


### Verbinding IR 5 x 100 A2

Railverbinder voor het verlengen van de inlegrails.



# Ons gratis ontwerpprogramma Solar-Planit



## Onze Solar-Planit

- Complete planning van de installatie, inclusief
  - ontwerp van het montagesysteem & berekening van de statische belasting
  - Plaatsing van de panelen
  - Plaatsing van de omvormer & passende opslag
  - Rendementberekening
  - Documentatie van de installatie
- Planning van de installatie in slechts enkele minuten dankzij de intuïtieve bediening
- Gratis en webbased, incl. gratis webinars
- Koppeling met onze webshop
- Al tijdens de planning kan rekening worden gehouden met de beschikbaarheid

Maak gebruik van onze [Solar-Planit!](#)

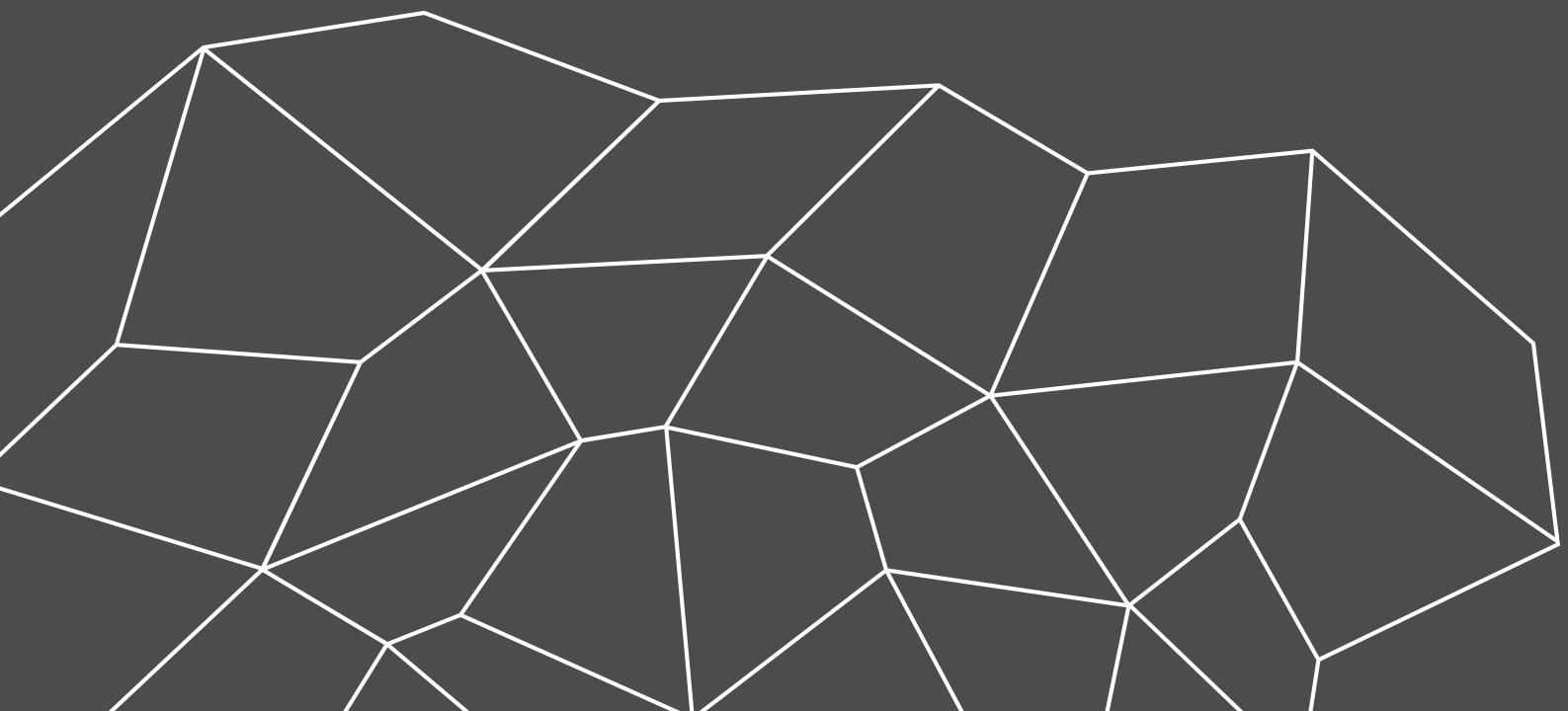
# Onze gratis montageservice



## Onze montageservice

- Ondersteuning en instructies bij de montage door een technisch adviseur
- Instructies en ondersteuning rondom het montagesysteem
- Bespreking van de resultaten van de berekening van de statische belastingen
- Tips & trucs rondom novotegra
- Geheel gratis voor u!

*Nadere informatie vindt u op onze [website](#) of via uw persoonlijke contactpersoon!*



**Hartelijk dank!**

**novotegra GmbH**

[info@novotegra.com](mailto:info@novotegra.com)

# Copyright

© Copyright novotegra GmbH, 2021

The content of this presentation (including text, graphics, photos, tables, logos, etc.) and the presentation itself are protected by copyright. They were created by novotegra GmbH independently.

Any dissemination of the presentation and/or content or parts thereof is only permitted with written permission by novotegra without written permission of novotegra, this document and/or parts of it must not be passed on, modified, published, translated or reproduced, either by photocopies, or by others – in particular by electronic procedures. This reservation also extends to inclusion in or evaluation by databases. Infringements will be prosecuted.