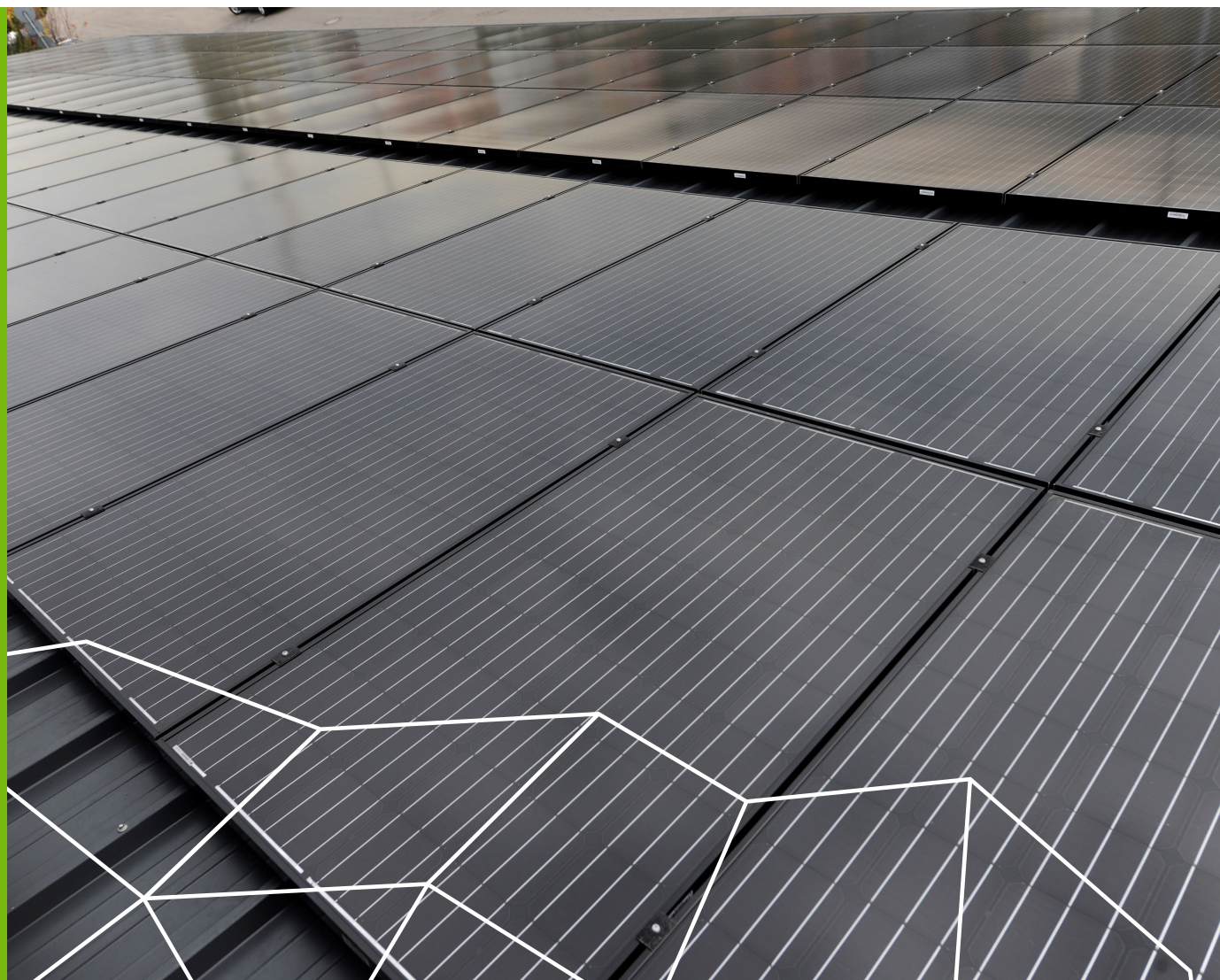




**novotegra**

Solution de montage  
pour toiture en tôle  
trapézoïdale



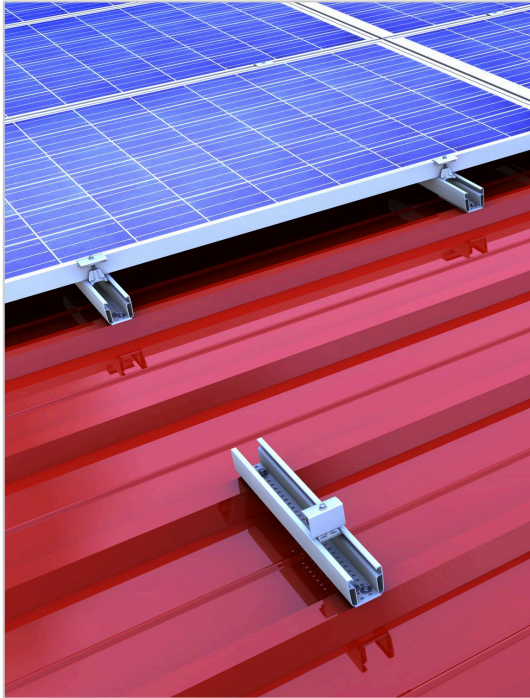
## Solution de montage pour toiture en tôle trapézoïdale



- Système de montage développé par notre entreprise et qui fait ses preuves sur le marché depuis 2006
- Conception simple et gratuite avec l'outil en ligne Solar-Planit
- Assistance gratuite pour l'installation initiale
- Montage rapide grâce à un haut degré de préfabrication
- Agréments techniques, sécurité contrôlée par le TÜV et DEKRA, marquage CE
- Calcul statique conformément à l'Eurocode et les normes SIA
- Garantie de produit de 12 ans

## Variantes de solutions de montage pour toiture en tôle trapézoïdale

Système de serrage pour montage portrait de profilé court



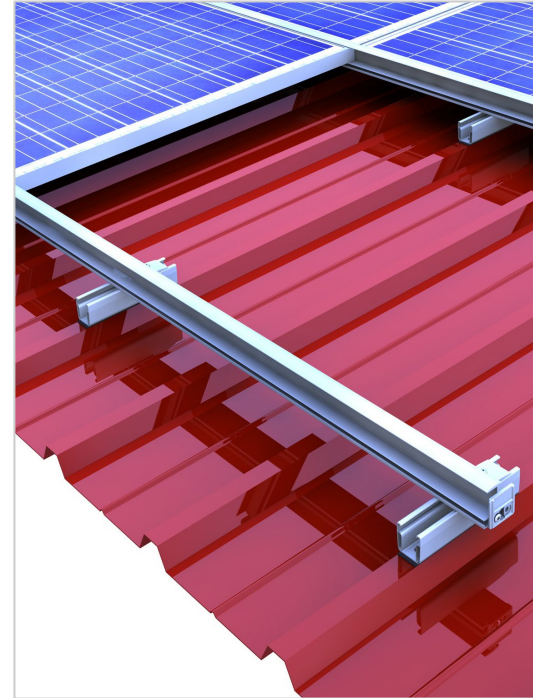
Profilé court C47  
L: 385mm

Système de serrage pour montage paysage de profilé court



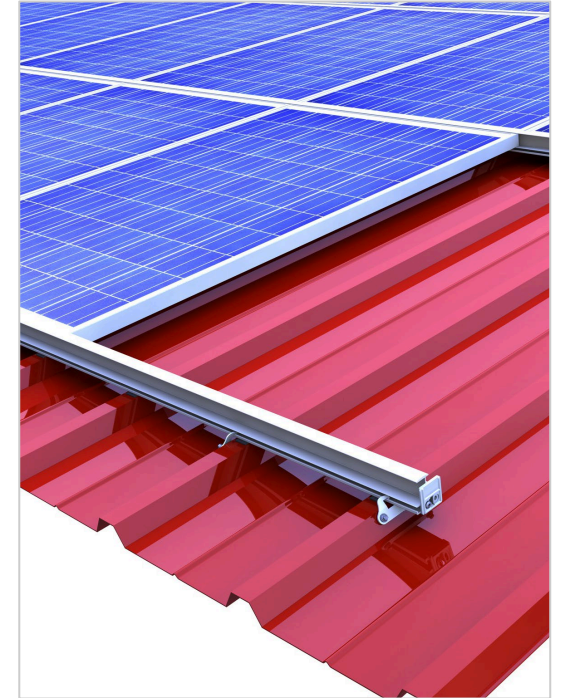
Profilé court C47  
L: 200mm

Un système d'insertion sur profilé court



Profilé court C47  
L: 200mm

Un système d'insertion attaches trapézoïdales



Système d'insertion à fixation directe

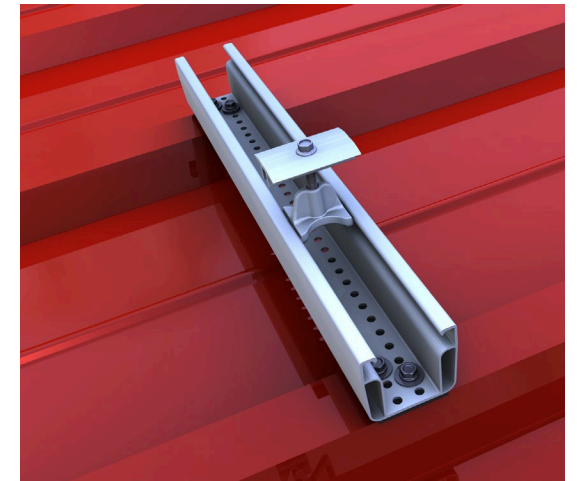
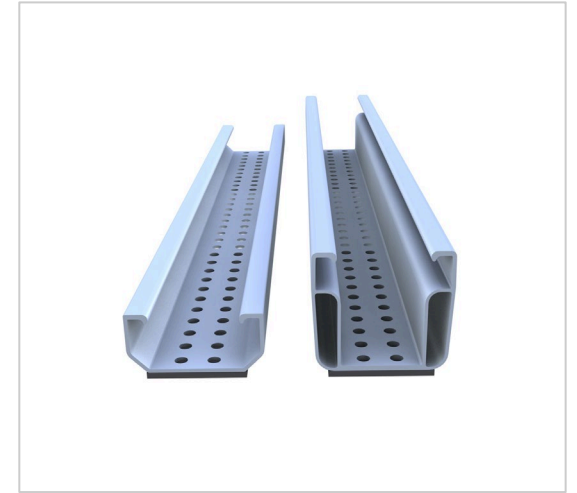
## Système de serrage pour montage portrait de profilé court

Vous prendrez toujours la bonne décision avec nos profilés courts : le C24 comme solution rentable et économe en matériaux pour le projet, ou le profilé court C47 pour une bonne ventilation à l'arrière des panneaux avec un espace suffisant pour la couverture de la toiture.

Vous pouvez également utiliser notre rail en C afin d'obtenir une répartition uniforme des charges. Le rail en C peut également être utilisé comme passage de câbles. Le rail en C sur lequel sont collées au préalable des bandes d'étanchéité en EPDM est monté par-dessus de 2 sommets d'ondes.

### Avantages :

- La possibilité de choisir entre deux hauteurs de profilés différentes (C24 | C47)
- Une excellente ventilation à l'arrière des panneaux
- Un montage rapide par le haut avec composants offrant une bonne prise en main
- Une fixation avec vis à tôle mince homologuées par les autorités de contrôle du bâtiment
- Une utilisation du rail comme passage de câbles
- Une solution pour les toitures avec une faible réserve de charge
- Une sécurité anti-glissement des panneaux intégrée au cadre du panneau



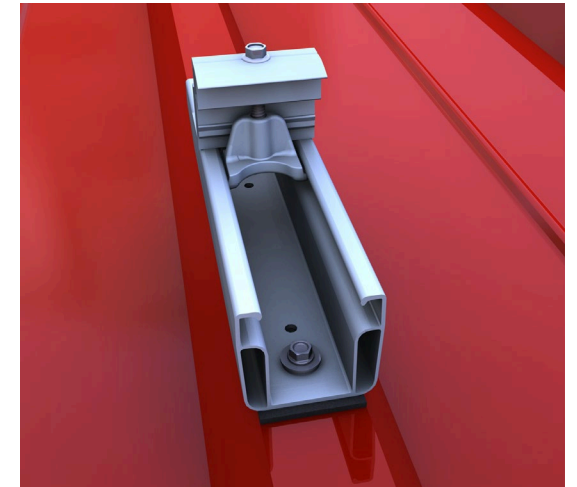
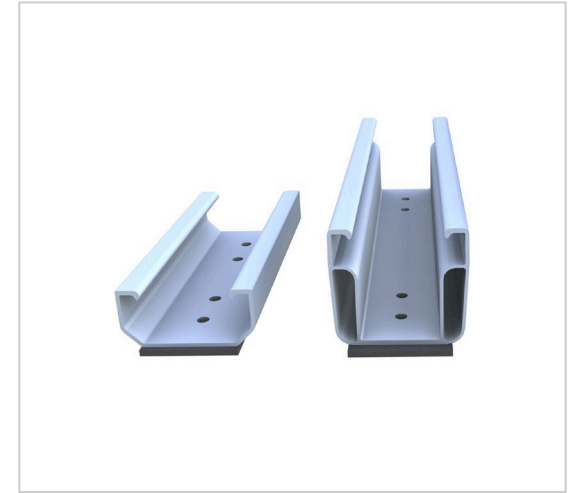
## Système de serrage pour montage paysage de profilé court

Vous prendrez toujours la bonne décision avec nos profilés courts : Le C24 comme solution rentable et économe en matériaux pour le projet, ou le profilé court C47 pour une bonne ventilation à l'arrière des panneaux avec un espace suffisant pour la couverture de la toiture.

Dans le cas d'un montage paysage, nous proposons de très courts composants de rail de 125 mm et 200 mm afin de fixer les panneaux. Moins de matériaux implique également des coûts plus faibles et aussi des frais de stockage plus petits.

### Avantages :

- La possibilité de choisir entre deux hauteurs de profilés différentes (C24 | C47)
- Une excellente ventilation par l'arrière des panneaux (C47)
- Un montage rapide par le haut avec composants offrant une bonne prise en main
- Une fixation avec vis à tôle mince homologuées par les autorités de contrôle du bâtiment
- Un dispositif de sécurité anti-glissement des panneaux monté sur le profilé court



## Un système d'insertion sur profilé court

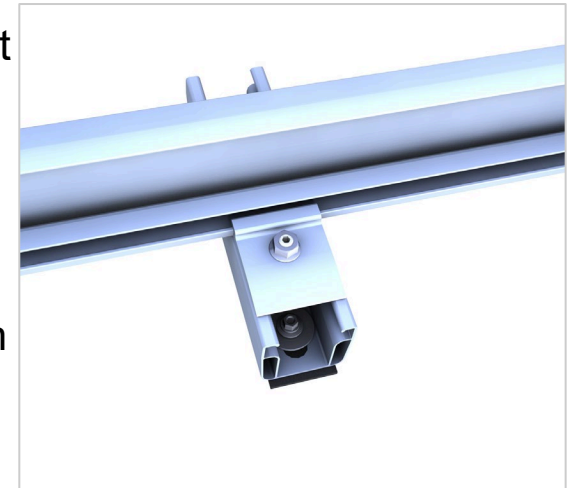
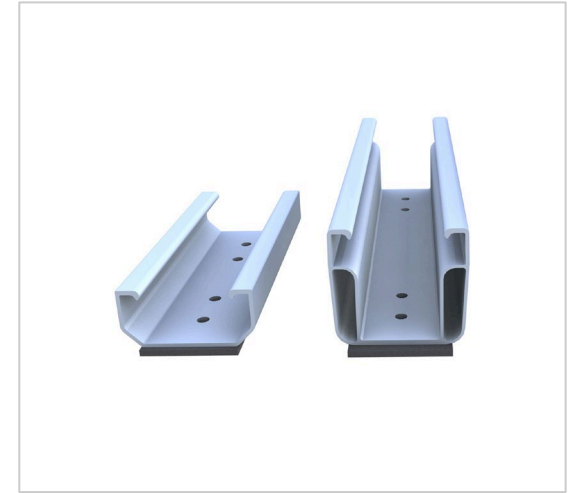
La combinaison idéale : nos profilés courts avec le rail d'insertion.

Vous pouvez ici aussi choisir entre deux hauteurs de profilés courts différentes. Le rail d'insertion est fixé directement sur les profilés courts au moyen du kit de raccord de rails croisés.

Vous profitez ainsi d'une bonne ventilation à l'arrière des panneaux avec un espace suffisant pour la couverture de la toiture ainsi qu'une belle esthétique de l'installation. Et ce, avec peu de composants qui sont en outre entièrement préconfectionnés.

### Avantages :

- Une fixation avec vis à tôle mince homologuées par les autorités de contrôle du bâtiment
- Une esthétique attrayante et indéniable
- La possibilité de choisir entre deux hauteurs de profilés différentes (C24 | C47)
- Un montage portrait et paysage des panneaux
- Des rails d'insertion appropriés pour les hauteurs de cadre comprises entre 30 et 50 mm
- Une excellente ventilation par l'arrière des panneaux (C47)
- Un montage rapide grâce aux composants entièrement préconfectionnés



## Un système d'insertion attaches trapézoïdales

Bénéficiez d'une surface d'installation

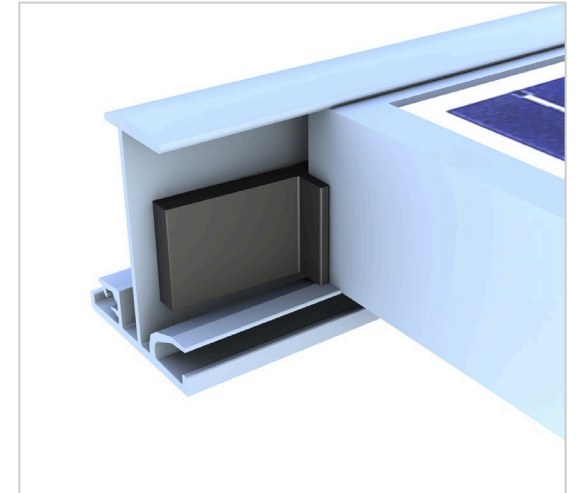
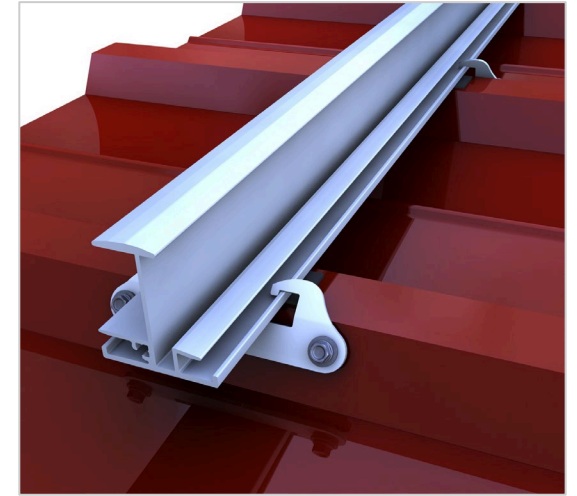
esthétique et homogène grâce à notre système d'insertion. Les panneaux sont insérés de manière flottante et sans contrainte. Les rails d'insertion sont disponibles en noir anodisé ou couleur alu.

Les panneaux peuvent être montés tant en portrait qu'en paysage.

Avec seulement quelques composants, vous profitez d'une esthétique attrayante ainsi que d'une installation sécurisée et stable.

### Avantages :

- Une fixation avec vis à tôle mince homologuées par les autorités de contrôle du bâtiment
- Une esthétique attrayante et indéniable
- Peu de composants – Entièrement prémontés
- Des rails d'insertion en couleur alu ou en noir anodisé
- Un montage rapide par le haut avec composants offrant une bonne prise en main



## Le rail en C : bien plus qu'un rail de support de panneaux

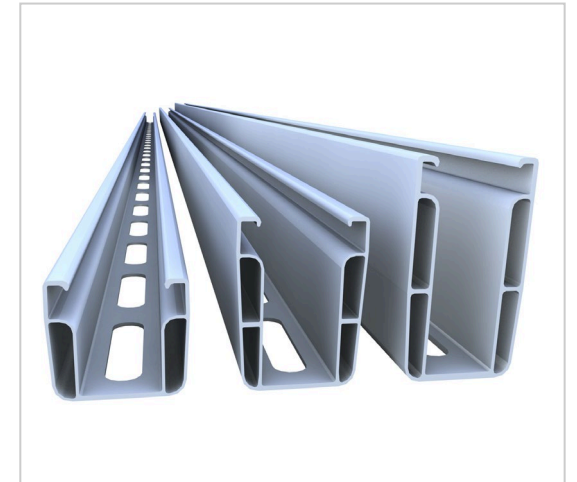
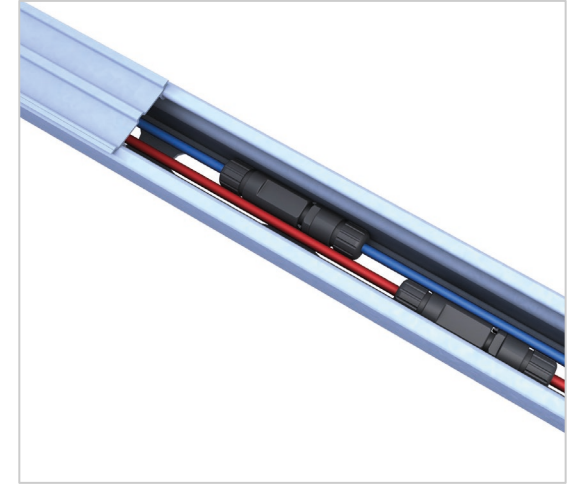
**Notre rail en C est unique : il est disponible dans l'épaisseur et la longueur appropriées à chaque application.**

**Il peut ainsi être utilisé avec plusieurs systèmes différents et sur toutes les toitures inclinées.**

**Pour la tôle trapézoïdale, le rail en C est disponible comme rail « normal » et en version profilé court.**

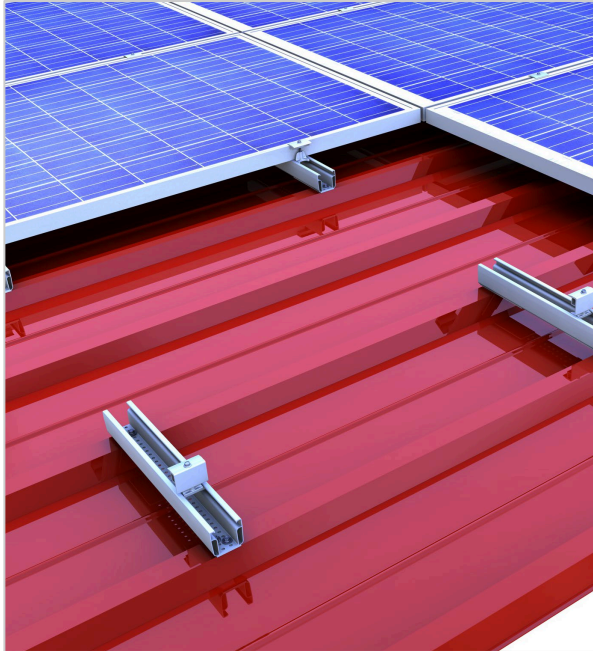
### Vue d'ensemble de vos avantages :

- Le rail en C sert également de conduit de câbles. Les câbles sont donc ordonnés, ce qui permet d'offrir suffisamment de place pour les prises.
- Le couvercle disponible en option pour le rail en C permet de protéger les câbles des rayons UV, des animaux et de l'humidité
- Un montage rapide par le haut, trous oblongs pour une orientation optimale
- Un débord important du rail en C possible
- Praticable pendant le montage (à partir de C47)
- Des rails en couleur alu ou en noir anodisé
- Composants uniques, compatibles avec plusieurs systèmes
- Attaches faciles à installer avec mécanisme d'arrêt pour toutes les hauteurs de cadres, disponibles en couleur aluminium et en noir anodisé
- Rails d'insertion disponibles dans toutes les hauteurs de cadres, en couleur aluminium et en noir anodisé

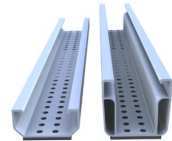




## Système de serrage pour montage portrait de profilé court C47 385mm | Details



- Attaches d'extrémité/centrale en couleur alu ou en noir anodisé
- Vissage facile à réaliser du rail en C avec mécanisme d'arrêt
- Pas de chute ou de glissement de l'attache grâce au tampon en PE au niveau de l'écrou de rail

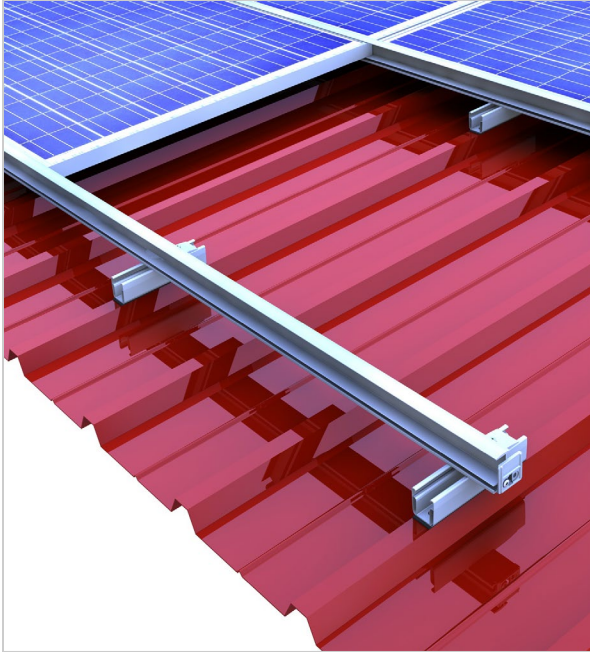


- La possibilité de choisir entre deux hauteurs de profilés différentes (C24 | C47)
- Complètement préconfectionné avec un joint en EPDM et des perforations
- Excellente ventilation à l'arrière des panneaux
- Un montage rapide par le haut avec composants offrant une bonne prise en main

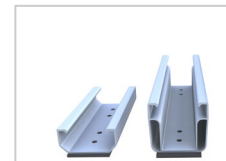


- Vis à tôle minces pour fixation directe homologuées par les autorités de contrôle du bâtiment
- Pratiquement aucun copeau de perçage
- Forces de maintien élevées grâce à la formation d'un cône

## Un système d'insertion sur profilé court | Details



- Rails d'insertion en couleur alu ou en noir anodisé pour des hauteurs de cadre de panneaux de 30-50 mm en plusieurs longueurs
- Pose des panneaux sans contrainte et superbe esthétique de l'installation pour le montage paysage ou portrait
- montage rapide, respectueux des panneaux et facile à entretenir



- La possibilité de choisir entre deux hauteurs de profilés différentes (C24 | C47)
- Complètement préconfectionné avec un joint en EPDM et des perforations
- Excellente ventilation à l'arrière des panneaux
- Un montage rapide par le haut avec composants offrant une bonne prise en main



- Vis à tôle minces pour fixation directe homologuées par les autorités de contrôle du bâtiment
- Pratiquement aucun copeau de perçage
- Forces de maintien élevées grâce à la formation d'un cône

## Autres articles



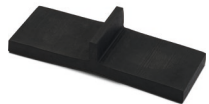
### Arrêt de rail d'insertion

Arrêt de rail en couleur alu ou en noir anodisé disponible comme extrémité de rail et comme sécurité anti-glissement des panneaux



### Kit de connecteur de terre

Le connecteur de terre est utilisé pour intégrer le rail en C ou le rail de base dans le système de protection contre la foudre.



### Protection EPDM module rail insertion

Pièce en T pour la sécurisation des panneaux dans des rails d'insertion en cas de faible inclinaison des panneaux  $< 10^\circ$ .



### Mise à la terre attache centrale panneau

La mise à la terre établit une connexion électriquement conductrice entre les panneaux solaires et la structure porteuse, permettant ainsi de garantir la portance du parafoudre et la liaison équipotentielle.

optionnel



### Couvercle rail en C

Cache du rail en C pour une utilisation à part entière en tant que passage de câbles et pour la protection contre les UV, les intempéries et les rongeurs.

optionnel

## Autres articles



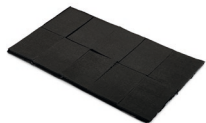
### Agrafe bac acier

Convient à la fixation des rails d'insertion pour des panneaux encadrés ainsi qu'une légère inclinaison sur tôle trapézoïdale.



### Kit anti-glissement profi lé court M14

Dispositif de sécurité anti-glissement pour la fixation des panneaux en cas de montage paysage sur des profilés courts.



### EPDM-Dichtstreifen 50x35 für C-Schiene

La bande d'étanchéité EPDM est utilisée comme couche de protection et d'étanchéité sous le rail en C sur la tôle trapézoïdale.



### Kit de raccord de rails croisés C insertion M8

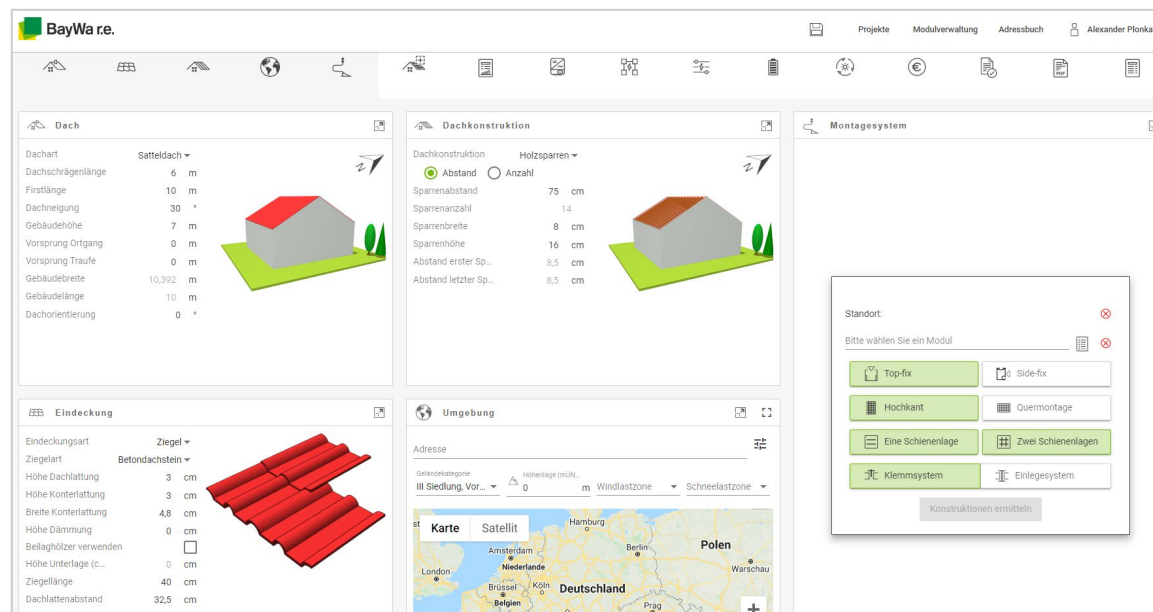
Convient au raccord de deux rails en cas de montage en rails croisés, rail d'insertion sur rail en C.



### Raccord de rail insertion 5 x 100 A2

Raccord de rail du rail d'insertion pour des panneaux encadrés dans le cas de l'utilisation d'attaches de tôle trapézoïdale.

# Notre outil de conception gratuit Solar-Planit



## Notre outil Solar-Planit

- Planification complète de votre installation, y compris :
  - Conception du système de montage et conformité statique
  - Disposition des panneaux
  - Agencement de l'ondulateur et système de stockage approprié#
  - Calcul de la rentabilité
  - Documentation relative aux installations
- Planification d'installation en seulement quelques minutes grâce à une utilisation intuitive
- Gratuit et basé sur le Web, avec mise à disposition de webinaires gratuits
- Connexion à notre boutique en ligne
- Les disponibilités peuvent être prises en compte dès la phase de planification

Utilisez notre solution [Solar-Planit !](#)

## Notre service d'installation initiale gratuit



### Notre service d'installation initiale

- Accompagnement et instructions avec une assistance technique lors du montage.
- Instructions et accompagnement relatifs au système de montage
- Discussions des résultats du calcul statique
- Conseils et astuces concernant novotegra
- Gratuit pour vous !

*Pour plus d'informations, visitez notre [site web](#) ou contactez votre interlocuteur !*



**Merci!**

**novotegra GmbH**

[info@novotegra.com](mailto:info@novotegra.com)

# Copyright

© Copyright novotegra GmbH, 2021

The content of this presentation (including text, graphics, photos, tables, logos, etc.) and the presentation itself are protected by copyright. They were created by novotegra GmbH independently.

Any dissemination of the presentation and/or content or parts thereof is only permitted with written permission by novotegra without written permission of novotegra, this document and/or parts of it must not be passed on, modified, published, translated or reproduced, either by photocopies, or by others – in particular by electronic procedures. This reservation also extends to inclusion in or evaluation by databases. Infringements will be prosecuted.