



novotegra
Rozwiązania
montażowe na
blachę na rąbek



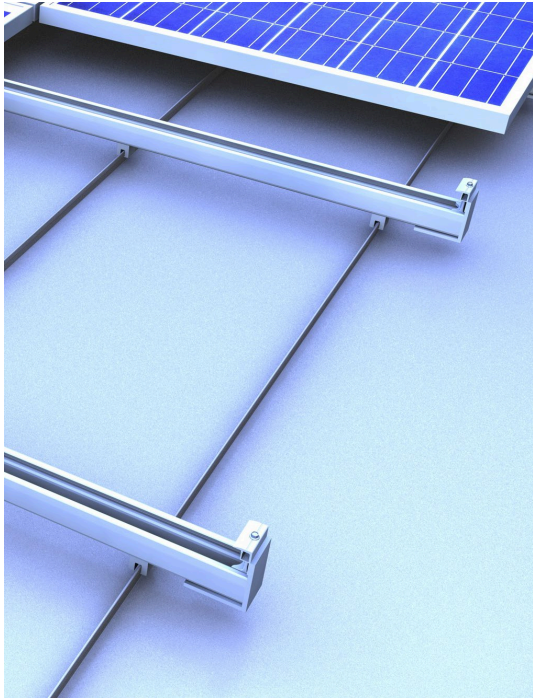
Rozwiązania montażowe na blachę na rąbek



- System montażowy własnego autorstwa, który sprawdza się na rynku od 2006 roku
- Proste i bezpłatne planowanie z naszym programem planistycznym Solar-Planit
- Bezpłatna asysta przy pierwszym montażu
- Szybki montaż dzięki wielu prefabrykowanym elementom
- Dopuszczenia nadzoru budowlanego (DE) TÜV, DEKRA znak CE
- Obliczenia statyczne zgodne z Eurocode i norm SIA
- 12 lat gwarancji na produkty/komponenty

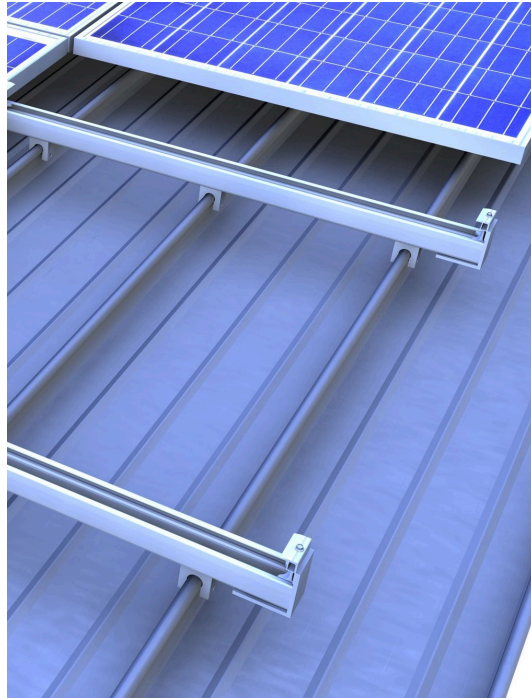
Opcje i możliwości montażu na dachach pokrytych blachą na rąbek

Rąbek stojący , montaż modułów w pionie, system zaciskowy



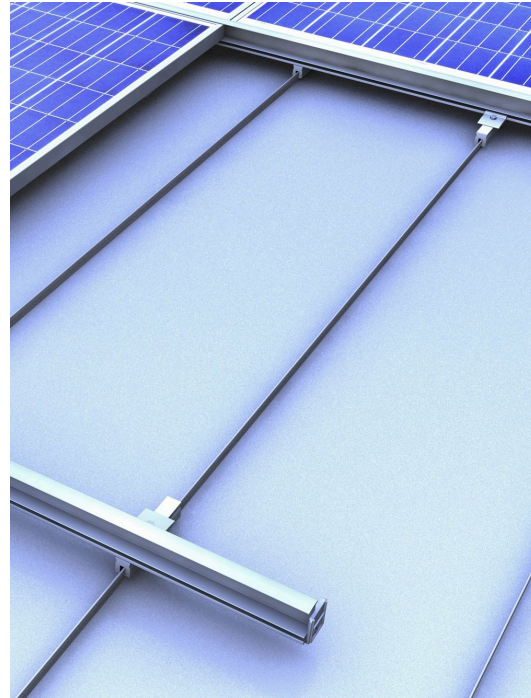
Klema na rąbek stojący z szyną C 47

Rąbek okrągły , montaż modułów w pionie, system zaciskowy



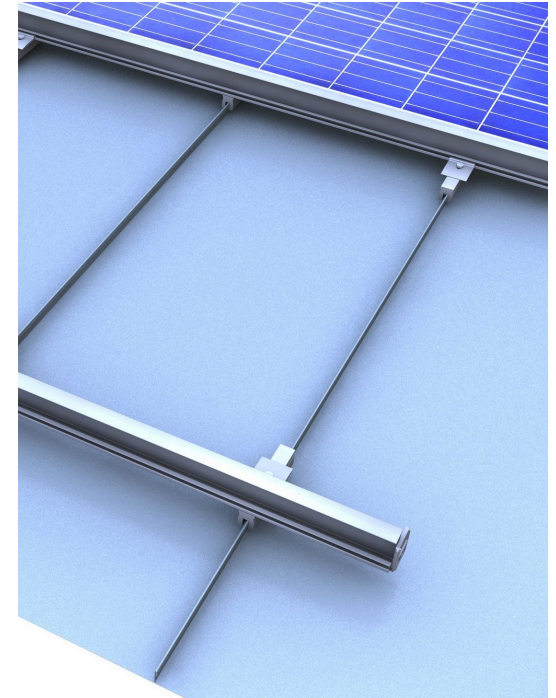
Klema na rąbek okrągły z szyną C 47

Rąbek stojący , montaż modułów w pionie, system wsuwany



Klema na rąbek stojący z szyną wsuwaną

Rąbek stojący, montaż modułów w poziomie, system wsuwany



Klema na rąbek stojący z szyną wsuwaną i modułami zamontowanymi w poziomie

novotegra dach z blachy na rąbek

Vorteile / Merkmale:

- Atrakcyjny wygląd instalacji dzięki szynom oraz klemom w kolorze srebrnym i czarnym
- Możliwość zastosowania tych samych elementów montażowych we wszystkich systemach
- 2 rozmiary klem dla prawie wszystkich wysokości ram modułów
- Szyna C jest wykorzystywana jako kanał kablowy, uporządkowane poprowadzenie kabli, dostateczna ilość miejsca w szynie na wtyczki, możliwość chodzenia po szynie podczas montażu
- Centryczne przeniesienie obciążenia
- Szybki montaż od góry z łatwo dostępnymi elementami montażowymi, które wykorzystywane w innych systemach montażowych
- (Bardzo) dobre wentylowanie modułów

Wiele zalet, filmy montażowe i instruktażowe, instrukcje obsługi znajdziecie Państwo na naszym kanale na [YouTube](#) oraz na naszej stronie [internetowej](#).

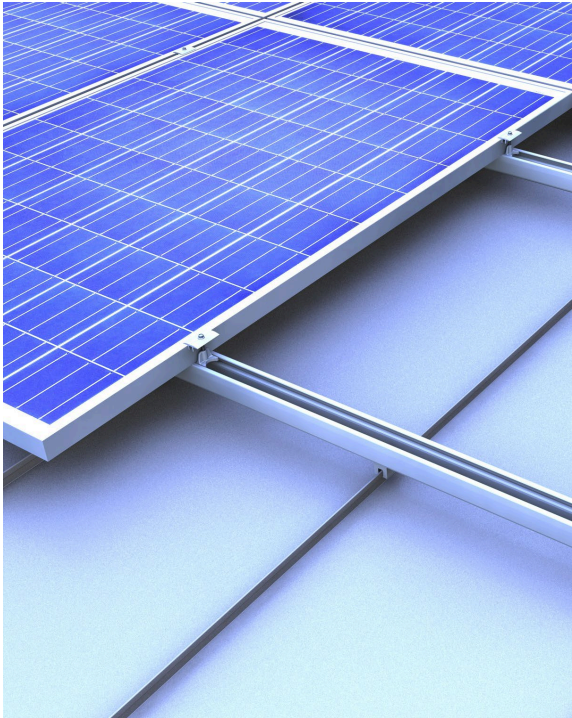


Szyna C montowana na klemie na rąbek okrągły

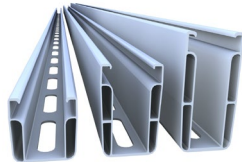


System zaciskowy

Klema na rąbek stojący / klema na rąbek okrągły z szyna C47 | Szczegóły



- Klemy środkowe i końcowe w kolorze srebrnym i czarnym
- Ułatwiający montaż sposób wklikiwania klem z systemem blokowania
- Brak możliwości wypadnięcia lub zsuniecie się klemy dzięki pokleje PE

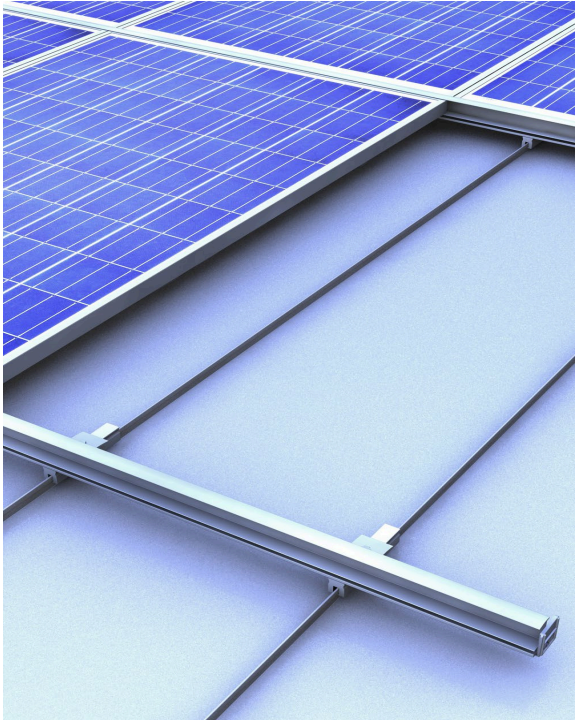


- Możliwość zastosowania tej samej szyny, w kolorze srebrnym i czarnym, w wielu systemach montażowych
- Możliwość chodzenia po szynie podczas montażu
- Możliwość wykorzystania szyny jako kanał kablowy

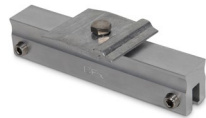


- Szybki montaż dzięki prefabrykowanym elementom
- Możliwość zastosowania na miedzianych dachach z rąbkem dzięki dodatkowej blaszce
- Łatwy montaż na szynie C

Klema na rąbek stojący w połączeniu z szyną wsuwaną | Details



- Szyna wsuwana w kolorze srebrnym lub czarnym dostępna w różnych długościach oraz dostosowana do modułów o różnych wysokościach ramy 30-50 mm
- Montaż nie generujący naprężeń na modułach oraz bardzo atrakcyjny wygląd instalacji z możliwością montażu modułów w pionie i poziomie
- Szybki montaż, bez ryzyka uszkodzenia modułu, łatwy dostęp np. podczas prac serwisowych



- Łatwy montaż do szyny wsuwanej za pomocą łącznika krzyżowego ES
- Centralne przeniesienie obciążenia
- Prefabrykowany, gotowy do montażu element, również dla dachów pokrytych miedzią (rąbek)



- Ogranicznik do szyn wsuwanych dostępny w kolorze srebrnym lub czarnym jako zakończenie szyny oraz zabezpieczenie przed zsunięciem
- Jeden wymiar dla wszystkich szyn wsuwanych
- Brak możliwości wysunięcia się modułów

Artykuły opcjonalne



Zestaw łożysk przesuwnych
Łącznik ruchomy dla połączenia szyny C.



Łącznik do szyn ES 5x100 A2
Łącznik dla przedłużenia szyny wsuwanej.



Zaslepka C47 czarna
Zaslepka dla starannego i eleganckiego zakończenia szyny.



Zestaw zabezpieczający moduł przed zsunieciem
Zabezpieczenie przed zsunieciem dla modułów z lub bez otworów technicznych w ramie podczas montażu w pionie.

Artykuły opcjonalne



Blaszka ze stali nierdzewnej do klemy na rąbek stojący 150

Stosowana podczas montażu na dachach miedzianych.

opcjonalnie



Blaszka kontaktowa

Blaszka kontaktowa zapewnia połączenie wyrównawcze między modułami i konstrukcją montażową.

opcjonalnie



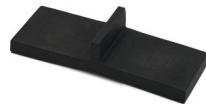
Konektor uziemiający

Konektor uziemiający stosowany do szyny C oraz szyny podstawowej dla połączenia odgromowego.



Pokrywa do szyn C

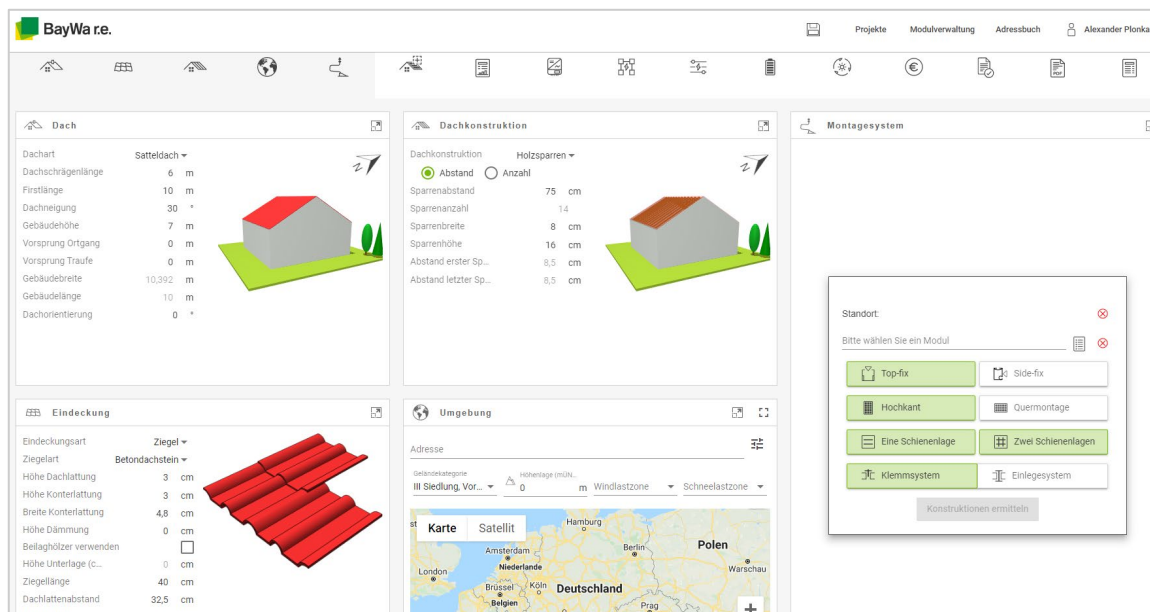
Pokrywa do szyny C pozwalająca w pełni wykorzystać szynę jako kanał kablowy oraz dla ochrony kabli przed promieniami UV, warunkami atmosferycznymi oraz zwierzętami.



Zabezpieczenie teowe EPDM ES

Gumowe zabezpieczenie modułów w kształcie teownika do montażu w szynie wsuwanej i niewielkim nachyleniu $< 10^\circ$.

Nasz darmowy program-narzędzie planistyczne Solar-Planit



Nasz Solar-Planit

- Kompletne zaplanowanie instalacji zawierające:
 - Ułożenie systemu montażowego i obliczenia statyczne
 - Wybór modułów
 - Wybór falownika i odpowiedniego zestawu magazynu energii
 - Kalkulacja efektywności ekonomicznej
 - Pełna dokumentacja dotycząca instalacji
- Planowanie instalacji w kilka minut dzięki intuicyjnemu interfejsowi
- Darmowy i dostępny online łącznie z darmowymi webinarami
- Powiązany z naszą platformą zakupową/webshopem
- Już w trakcie planowania widoczna jest dostępność poszczególnych artykułów

Wypróbujcie Państwo nasz [Solar-Planit!](#)

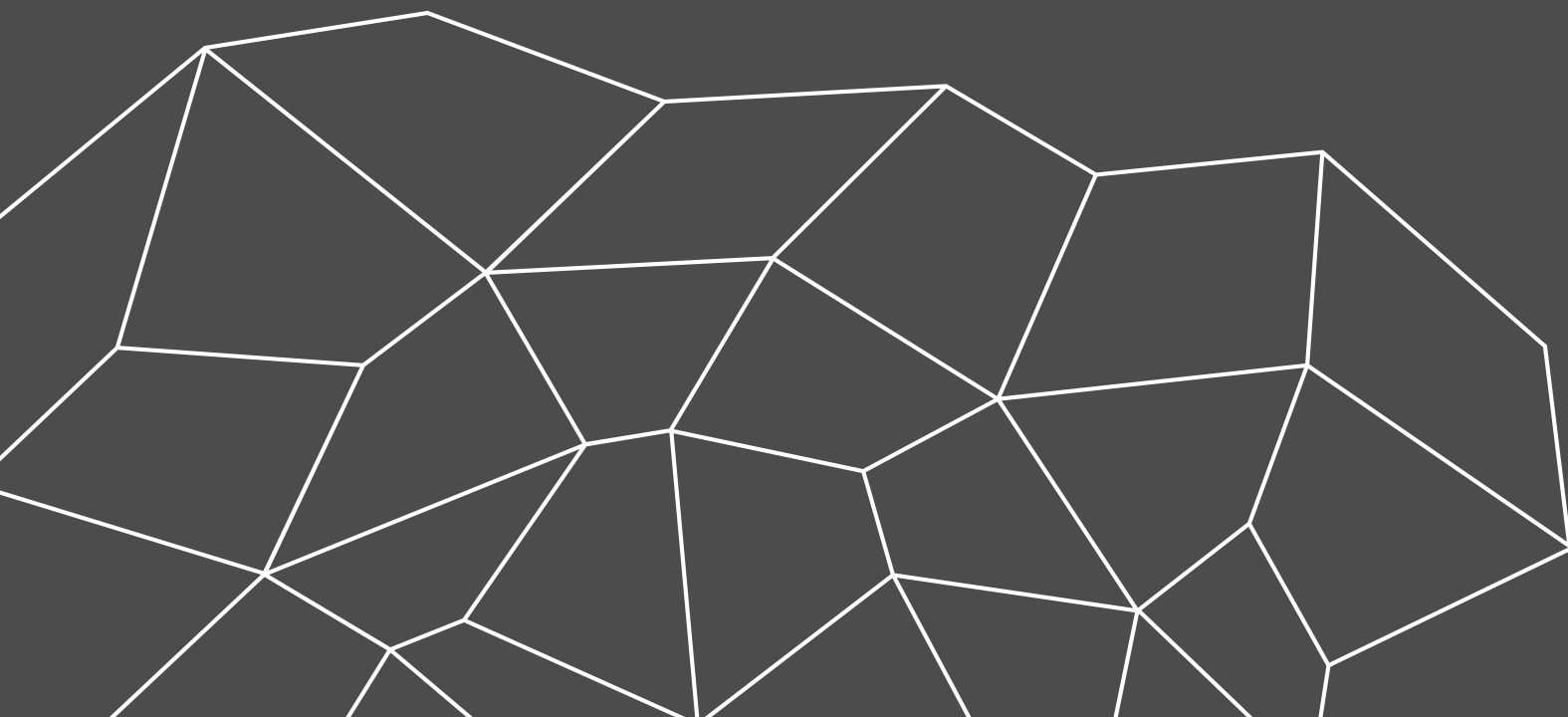
Nasza bezpłatna asysta przy pierwszym montażu



Nasza asysta przy pierwszym montażu

- Wsparcie i instruktaż ze strony doradcy technicznego podczas montażu
- Instruktaż i wsparcie w zakresie całego systemu montażowego
- Omówienie wyników obliczeń statycznych
- Porady i wskazówki dotyczące novotegry
- To wszystko dla Państwa bezpłatnie

Więcej informacji znajdą Państwo na naszej stronie [internetowej](#) lub u swojego opiekuna handlowego!



**Bardzo
dziękuję!**

novotegra GmbH

info@novotegra.com

Copyright

© Copyright novotegra GmbH, 2021

The content of this presentation (including text, graphics, photos, tables, logos, etc.) and the presentation itself are protected by copyright. They were created by novotegra GmbH independently.

Any dissemination of the presentation and/or content or parts thereof is only permitted with written permission by novotegra without written permission of novotegra, this document and/or parts of it must not be passed on, modified, published, translated or reproduced, either by photocopies, or by others – in particular by electronic procedures. This reservation also extends to inclusion in or evaluation by databases. Infringements will be prosecuted.