



# novotegra

## Montageoplossing voor feldsdaken



## Montageoplossing voor felsdaken

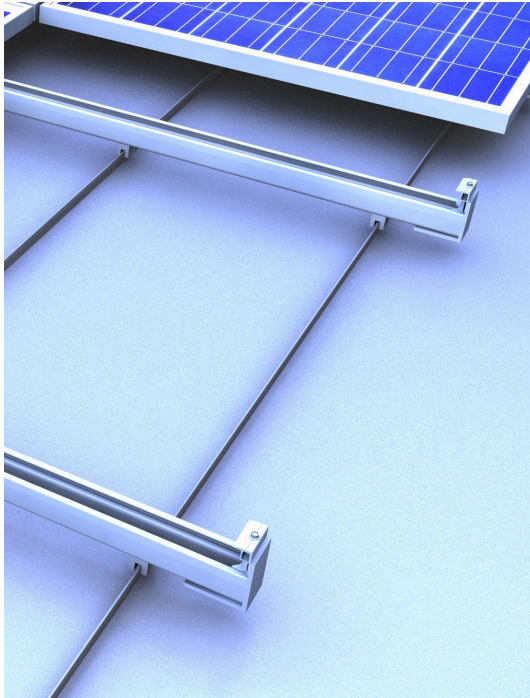


novotegra

- In eigen huis ontwikkeld montagesysteem, succesvol op de markt sinds 2006
- Eenvoudige en gratis ontwerp met de onlinetool Solar-Planit
- Gratis ondersteuning bij de oorspronkelijke montage
- Snelle montage door hoge mate van prefabricage
- Bouwtechnische keuringen, op veiligheid getest door TÜV en DEKRA, CE-markering
- Statische sterkteberekeningen conform Eurocode en SIA-normen
- 12 jaar garantie

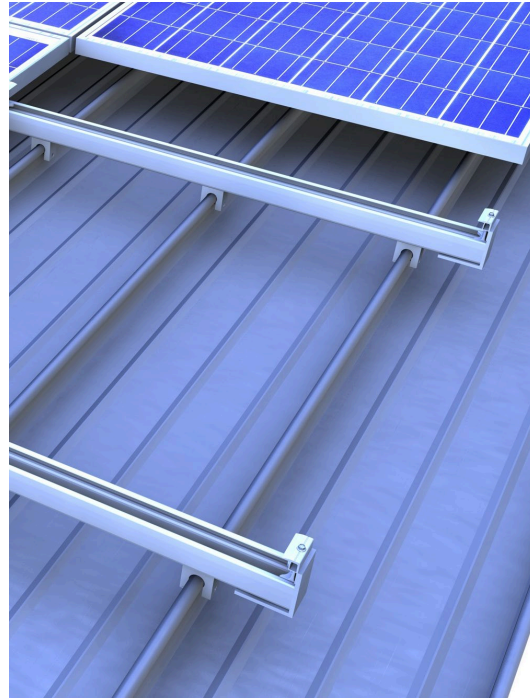
## Varianten van montageoplossingen voor felsdaken

**Klemsysteem staande fels, staand gemonteerd**



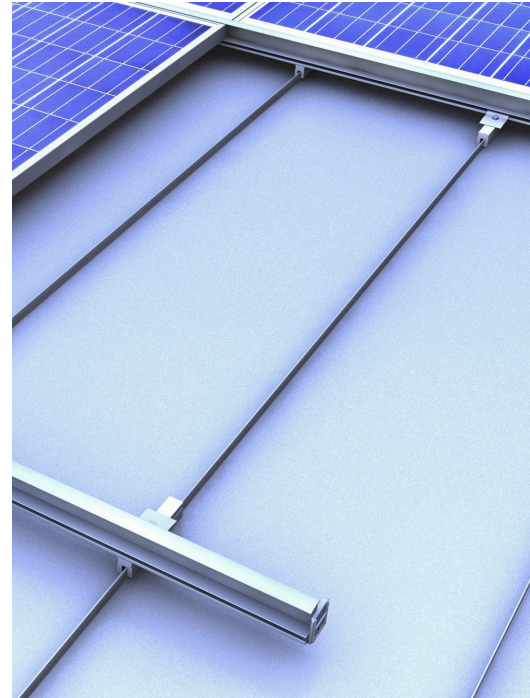
Klem voor staande fels met C47-rail

**Klemsysteem ronde fels, staand gemonteerd**



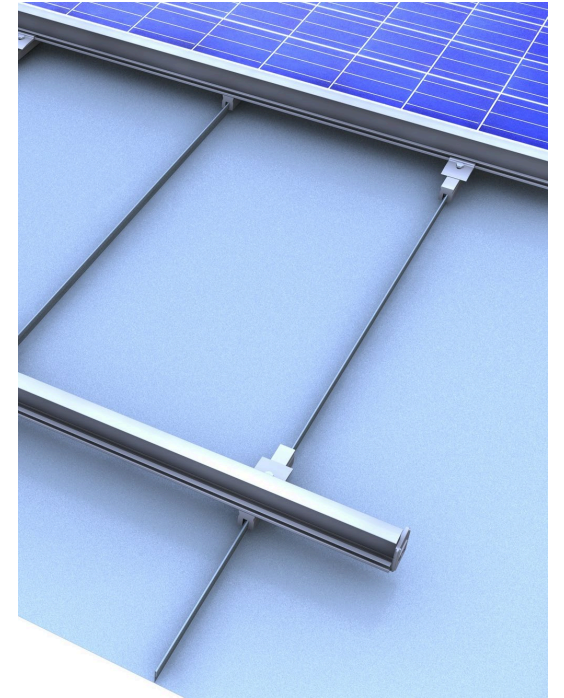
Klem voor ronde fels met C47-rail

**Inlegsysteem staande fels, staand gemonteerd**



Klem voor staande fels met inlegrail

**Inlegsysteem staande fels, liggend gemonteerd**



Klem voor staande fels met inlegrail met liggende gemonteerd panelen

# novotegra Daken met gefelste platen

## Uw voordelen:

- Hoogwaardig uiterlijk van de installatie door rails en klemmen in blank aluminium of zwart geëloxeerd
- Componenten inzetbaar in meerdere systemen
- 2 klemmen voor alle gangbare hoogten van zonnepaneelframes
- De rail is gelijktijdig een kabelgoot – netjes weggewerkt, geen losse kabels, voldoende ruimte voor stekkers
- Centrische lastopname
- Snelle montage van bovenaf met goed vast te pakken onderdelen
- (Zeer) goede ventilatie van de zonnepanelen

Overige voordelen, montagevideo's en handleidingen vindt u ook op ons [YouTube-kanaal](#) of onze [website](#).

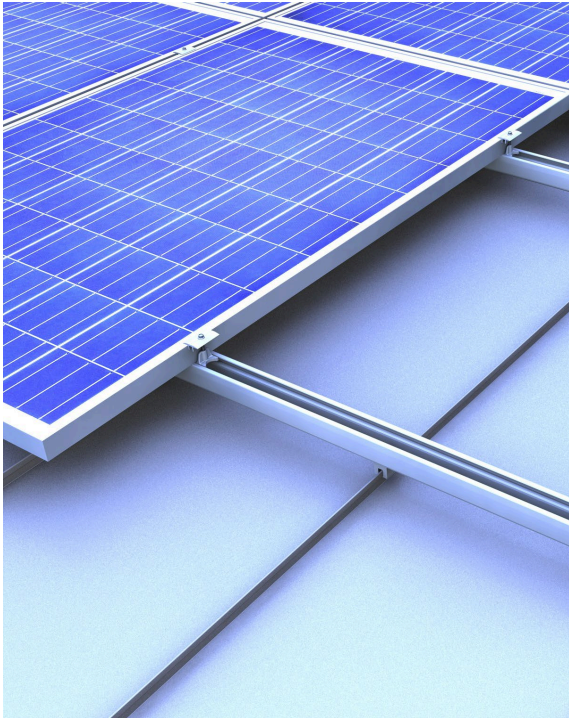


C-Schiene auf Rundfalzklemmen

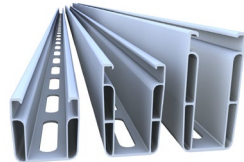


Klemmsystem

## Klem voor staande fels / klem voor ronde fels met C47-rail | details



- Midden- en eindklemmen in blank aluminium of zwart geëloxeerd
- Eenvoudig te monteren door de C-rail in te draaien, met vergrendelfunctie
- De klem kan niet vallen of wegglijden dankzij de PE-pad aan de railmoer

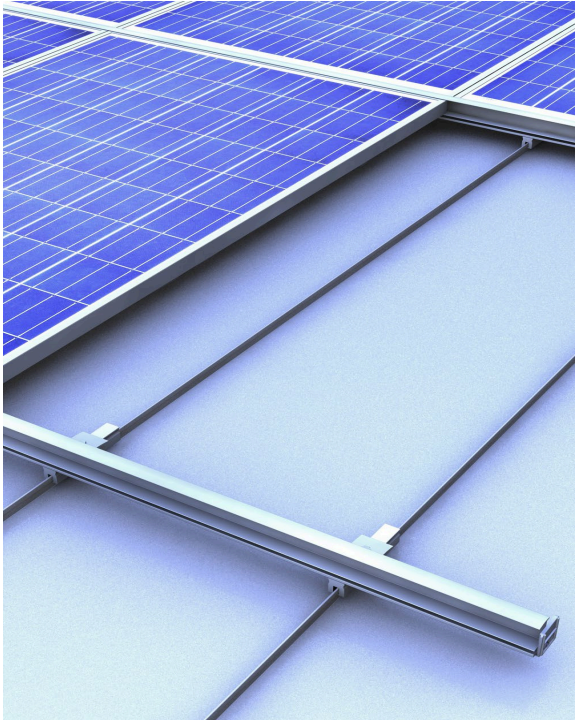


- Rail toepasbaar in meerdere systemen, in blank aluminium of zwart geëloxeerd
- Veilig om op te staan tijdens de montage
- Te gebruiken als kabelgoot

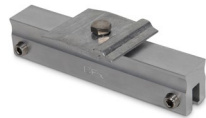


- Snelle montage door prefabricage
- Optioneel voor koperen daken met staande felsen met zadel van rvs
- Eenvoudige aansluiting op de C-rail

## Klem voor staande fels met inlegrail | details



- Inlegrails in blank aluminium of zwart geëloxeerd voor hoogten van zonnepaneelframes van 30 - 50 mm in verschillende lengten
- Spanningsvrije montage van zonnepanelen & hoogwaardig uiterlijk van de installatie, voor liggende of staande montage van zonnepanelen
- Snelle montage, ontziet de zonnepanelen, onderhoudsvriendelijk



- Eenvoudige aansluiting op de inlegrail met kruisrailverbinder ES
- Centrische lastopname
- Voorgefabriceerde component ook voor koperen daken met staande felsen met zadel van rvs



- Randaanslag verkrijgbaar in blank aluminium of zwart geëloxeerd als railafsluiter en afglijbeveiliging voor zonnepanelen
- Uniforme maat voor alle inlegrails
- Modules kunnen niet losraken

## Overige artikelen



### Loslagerset C47

Set loslagers voor het verlengen van de C-rails.



### Afdekkap rail C47 zwart

Afsluitdeksel voor een net afgewerkte afsluiting van het raileinde.



### Verbinding IR 5 x 100 A2

Railverbinder voor het verlengen van de inlegrails.



### Antislip voor paneel M6

Weggljbeveiliging ter zekering van de zonnepanelen met en zonder framegaten bij staande montage.

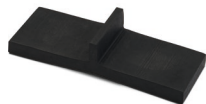
## Overige artikelen



**Rvs-zadel voor klem voor staande fels 150**  
Wordt benodigd bij de montage op koperen daken met rvs-zadel.



**Aardingsverbinding SW18 set**  
De aardingsverbinder wordt gebruikt om de C-rail of de basisrail te integreren in de bliksembeveiliging.



**T-stuk EPDM voor IR**  
T-stuk voor paneelborging in inlegrails bij een lichte helling van de panelen  $<10^\circ$ .



**Module klem met aardingsvoorziening**  
De contactplaat zorgt voor een elektrisch geleidende verbinding tussen zonnepanelen en de draagconstructie, waardoor zorg wordt gedragen voor bliksemafleiding en potentiaalvereffening.

optioneel

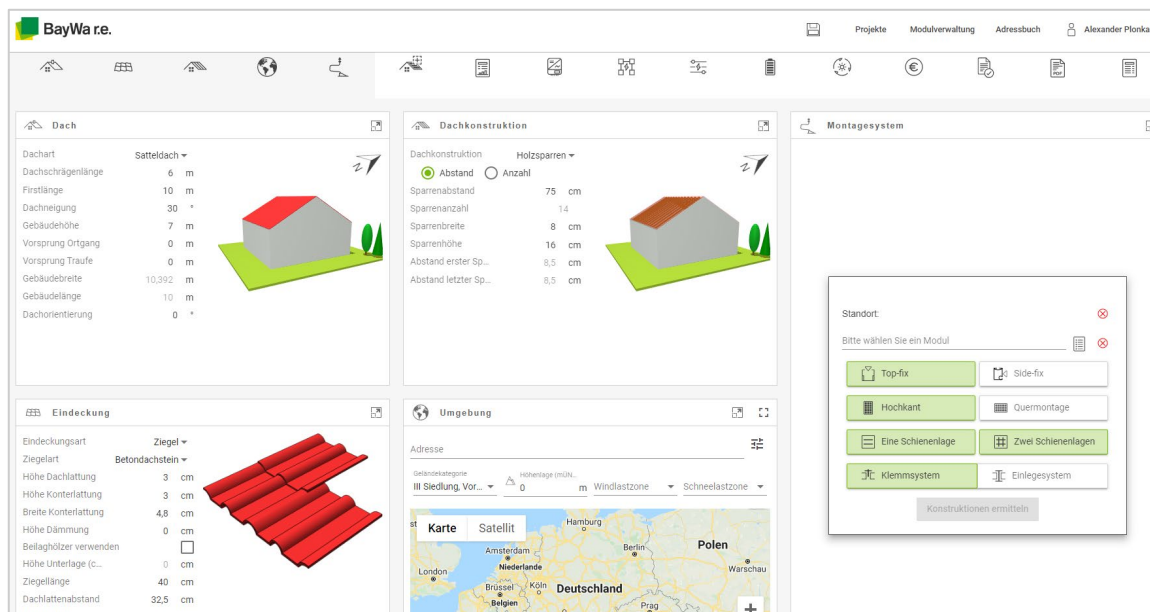


**Deksel C-rail**  
Afsluiting van de C-rail voor een volwaardig gebruik als kabelgoot en ter bescherming tegen UV, weersinvloeden en knaagdieren.

optioneel



# Ons gratis ontwerpprogramma Solar-Planit



## Onze Solar-Planit

- Complete planning van de installatie, inclusief
  - ontwerp van het montagesysteem & berekening van de statische belasting
  - Plaatsing van de panelen
  - Plaatsing van de omvormer & passende opslag
  - Rendementberekening
  - Documentatie van de installatie
- Planning van de installatie in slechts enkele minuten dankzij de intuïtieve bediening
- Gratis en webbased, incl. gratis webinars
- Koppeling met onze webshop
- Al tijdens de planning kan rekening worden gehouden met de beschikbaarheid

Maak gebruik van onze [Solar-Planit!](#)

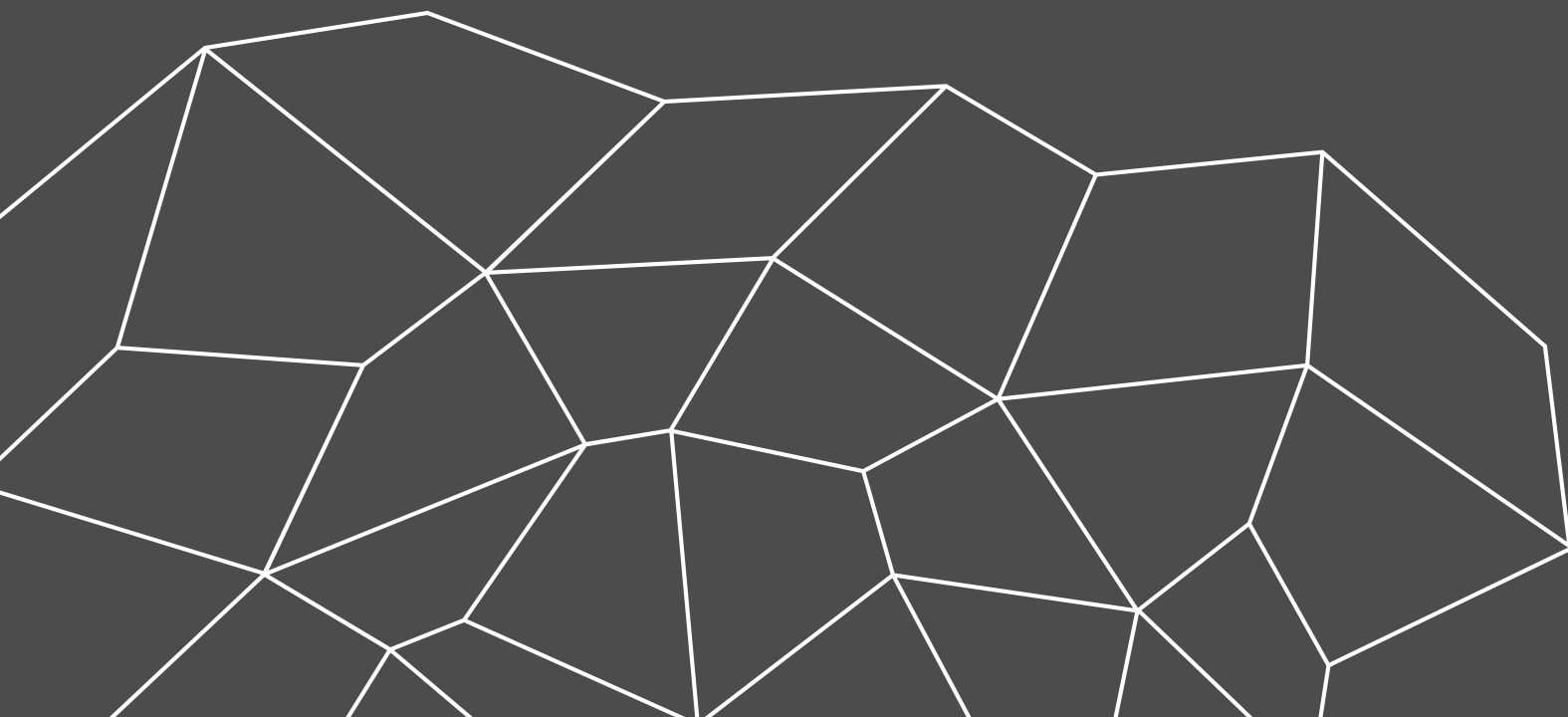
## Onze gratis montageservice



### Onze montageservice

- Ondersteuning en instructies bij de montage door een technisch adviseur
- Instructies en ondersteuning rondom het montagesysteem
- Bespreking van de resultaten van de berekening van de statische belastingen
- Tips & trucs rondom novotegra
- Geheel gratis voor u!

*Nadere informatie vindt u op onze [website](#) of via uw persoonlijke contactpersoon!*



**Hartelijk dank!**

**novotegra GmbH**

[info@novotegra.com](mailto:info@novotegra.com)

# Copyright

© Copyright novotegra GmbH, 2021

The content of this presentation (including text, graphics, photos, tables, logos, etc.) and the presentation itself are protected by copyright. They were created by novotegra GmbH independently.

Any dissemination of the presentation and/or content or parts thereof is only permitted with written permission by novotegra without written permission of novotegra, this document and/or parts of it must not be passed on, modified, published, translated or reproduced, either by photocopies, or by others – in particular by electronic procedures. This reservation also extends to inclusion in or evaluation by databases. Infringements will be prosecuted.