

**novotegra**  
Rozwiązanie  
montażowe dla  
systemu dach płaski II



## Rozwiązanie montażowe dla systemu dach płaski II



- System montażowy własnego autorstwa, który sprawdza się na rynku od 2006 roku
- Rozwiązania dla szerokiego zakresu zastosowań uszczelnień
- Proste i bezpłatne planowanie z naszym programem planistycznym Solar-Planit
- Bezpłatna asysta przy pierwszym montażu
- Szybki montaż dzięki wielu prefabrykowanym elementom
- Dopuszczenia nadzoru budowlanego (DE) TÜV, DEKRA znak CE
- Obliczenia statyczne zgodne z Eurocode i norm SIA
- 12 lat gwarancji na produkty/komponenty







## novotegra dach płaski system wschód-zachód II

Dzięki naszemu systemowi z układem modułów na wschód-zachód wykorzystujecie Państwo maksymalnie powierzchnię dachu. Dzięki nachyleniu 13° produkcja energii odbywa się równomiernie podczas całego dnia.

Dzięki zoptymalizowanej aerodynamice naszego systemu wymagany jest tylko bardzo niewielki balast.

### Zalety:

- Brak ingerencji w poszycie dachu
- Optymalnie wykorzystana powierzchnia dachu.
- Produkcja energii rozłożona równomiernie na cały dzień, bez wyraźnych "pików"
- Szybki, intuicyjny i prosty montaż
- Szyna podstawowa pełniąca rolę kanału kablowego - staranne i bezpieczne ułożenie kabli, dość miejsca na konektory
- Różnego rodzaju szyny podstawowe: Bez podklejki, z podklejką ze spienionego polietylenu 6mm na całej długości lub z 20 mm padami dla umożliwienia przepływu wody
- Odpowiedni dla modułów o szerokości ramy 920-1200 mm





## novotegra dach płaski system południowy II

Stosując nasz system na dach płaski z modułami ułożonymi na południe możemy optymalnie dopasować odległości między rzędami. Dzięki ułożeniu modułów na południe u kącie nachylenia 13° jesteśmy w stanie zawsze uchwycić słońce kiedy najlepiej operuje.

Dzięki zoptymalizowanej aerodynamice naszego systemu wymagany jest tylko bardzo niewielki balast. Dzięki naszemu programowi do planowania Solar-Planit można umieścić na dachu nawet jeden moduł i wyliczyć dla niego optymalny balast oraz statykę.

### Zalety:

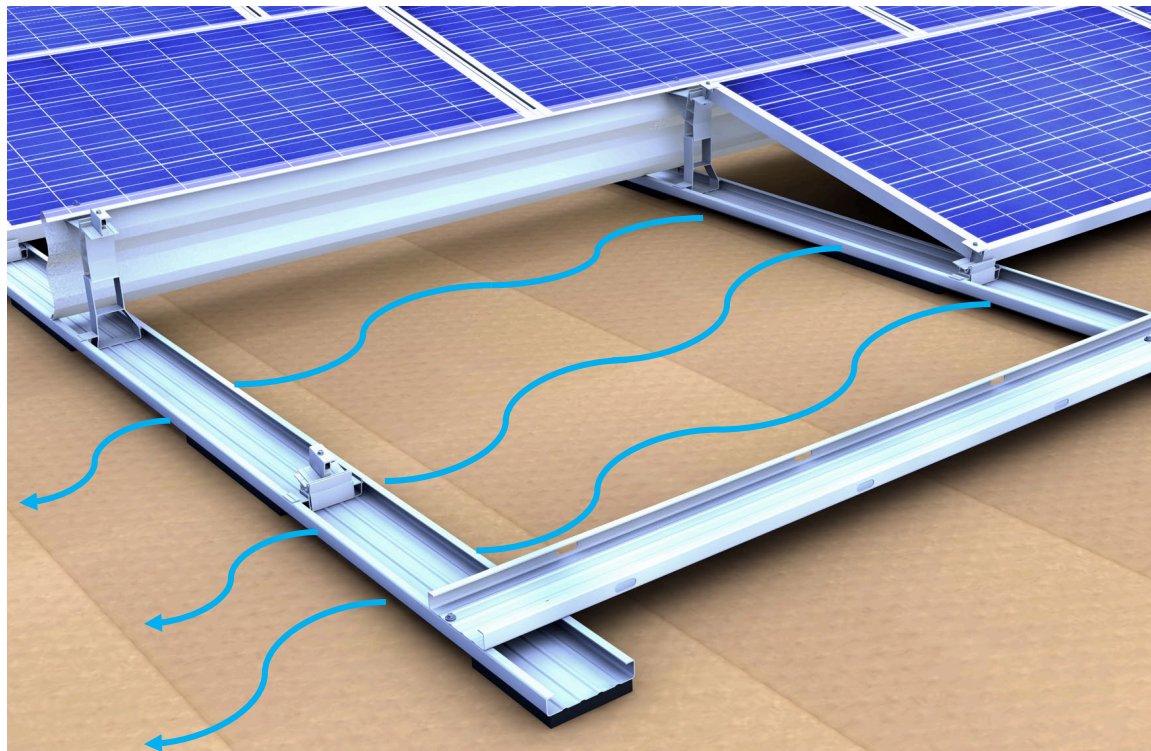
- Brak ingerencji w poszycie dachu
- Szybki, intuicyjny i prosty montaż
- Szyna podstawowa pełniąca rolę kanału kablowego - staranne i bezpieczne ułożenie kabli, dość miejsca na konektory. Do zastosowania również uchwyty kablowe oraz pokrywy na szyny
- Różnego rodzaju szyny podstawowe: Bez podklejki, z podklejką ze spienionego polietylenu 6mm na całej długości lub z 20 mm padami dla umożliwienia przepływu wody
- Odpowiedni dla modułów o szerokości ramy 920-1200 mm



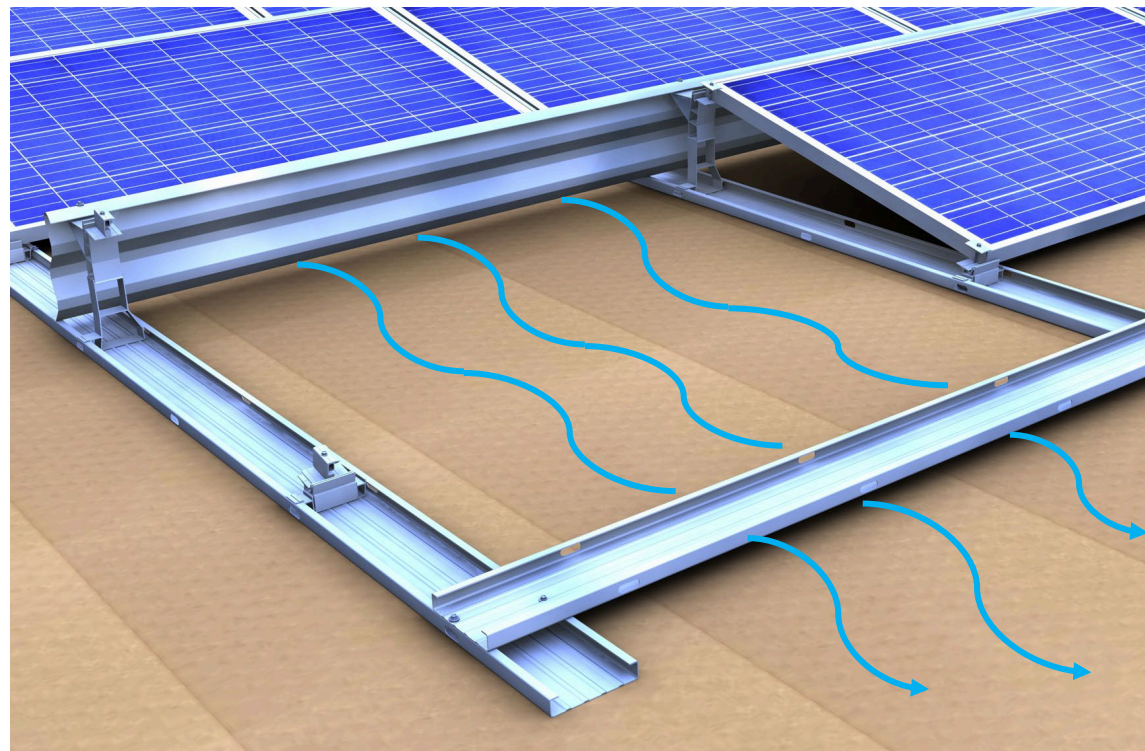


## Szyny podstawowe QE z 20 mm padami dla umożliwienia przepływu wody oraz z podklejką 6mm na całej długości

Szyny podstawowe QE z 20 mm padami dla umożliwienia przepływu wody

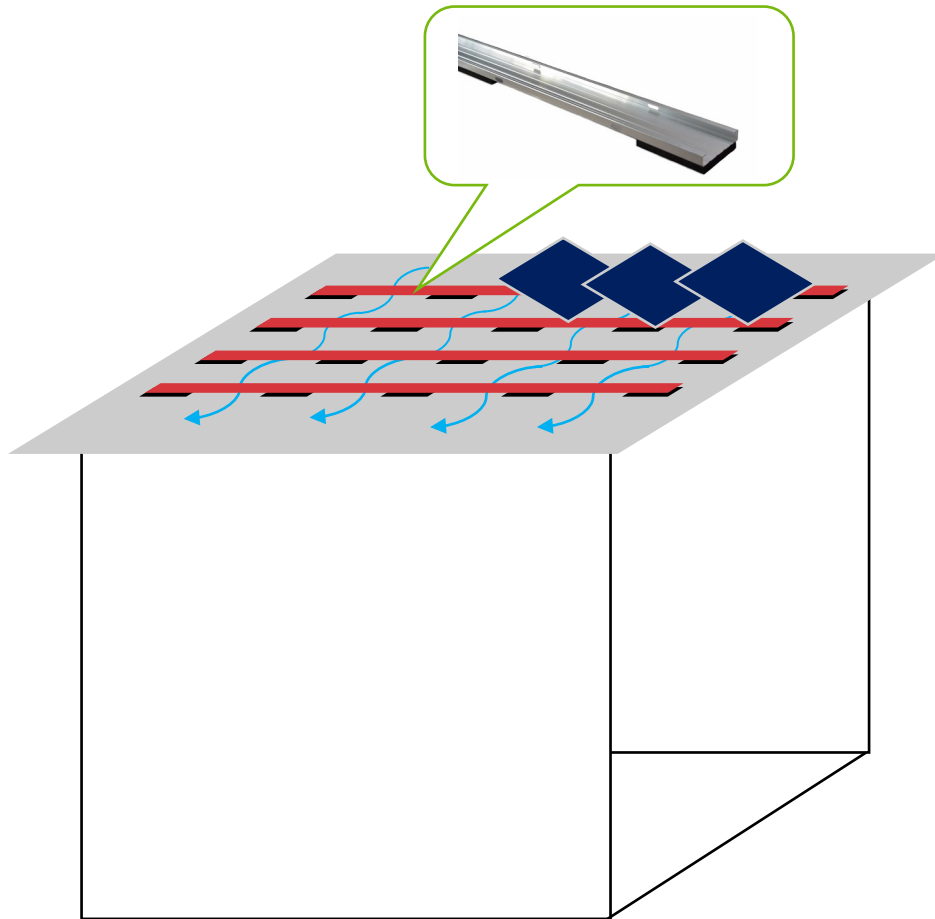


Szyny z podklejką 6mm na całej długości

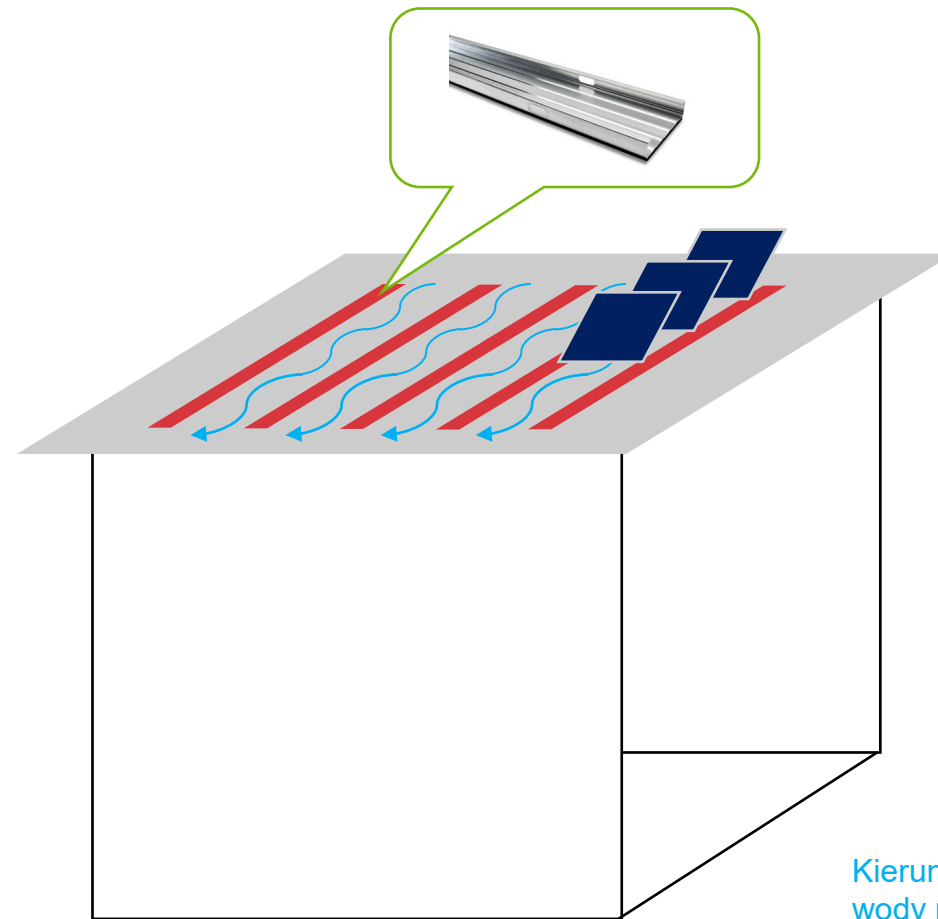


\* Kierunek spływu wody na dachu

## Szyny podstawowe QE z 20 mm padami dla umożliwienia przepływu wody lub z podklejką 6mm na całej długości.



Szyny podstawowe QE z 20 mm padami dla umożliwienia przepływu wody



Szyny z podklejką 6mm na całej długości.

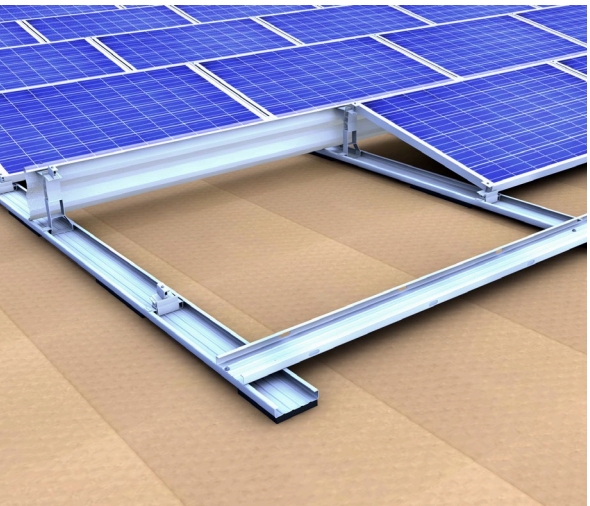
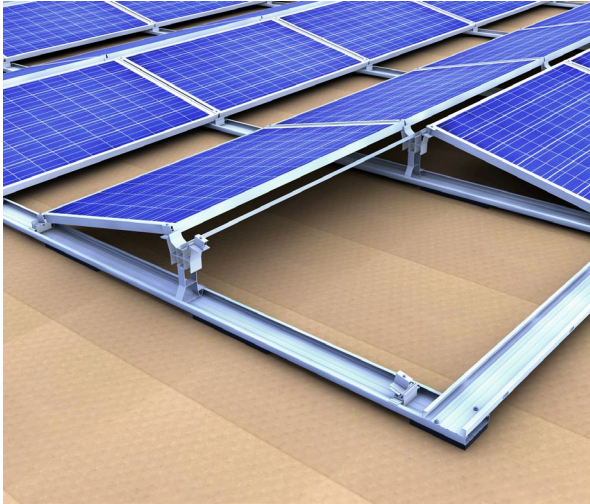
Kierunek spływu  
wody na dachu  
Szyna podstawowa  
Padami

## Wybór właściwej szyny podstawowej

Rodzaj dachu   Szyna	Szyna podstawowa	Szyna podstawowa, warstwa rozdzielająca 6 mm	Szyna podstawowa, podklejka 20mm
Papa			
Folia (EPDM / PVC / TPO / FPO)		✓	✓
Żwir	✓	( ✓ )	( ✓ )



## novotegra dach płaski system wschód-zachód oraz południowy II | Szczegóły



- Klipy środkowe i końcowe do mocowania modułów
- Z końcówką wierzącą dla łatwiejszego montażu
- W całości prefabrykowane



- Stopki bazowe wklikiwane w szynę podstawową
- Przygotowany otwór montażowy dla ułatwienia pozycjonowania modułu oraz dla minimalizowania opiłków, które mogłyby uszkodzić poszycie dachu



- Szyna podstawowa bez podklejki, z podklejką 6 mm na całej długości lub z padami 20mm
- Długie, połączone szyny dla optymalnego przeniesienia obciążeń
- Zaokrąglone krawędzie szyn oraz otwory umożliwiające odpływ wody z szyny

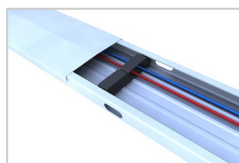
## Artykuły opcjonalne



**Zestaw łączników do szyn podstawowych 150-30 I**  
Łącznik dla przedłużenia szyny podstawowej.



**Łożysko przesuwne do szyny podstawowej 150-30**  
Łącznik ruchomy szyny podstawowej.



**Pokrywa szyny podstawowej 150-30**  
Osłona do szyny podstawowej używanej jako kanał kablowy.



**Tasma dla zabezpieczenia krawędzi szyn**  
Aluminiowa taśma samoprzylepna dla zabezpieczenia krawędzi i łączeń szyn podstawowych.



**śruba mocująca do dachu płaskiego**  
Samowiercący wkręt lub wkręt/śruba do blachy dla połączeń elementów konstrukcji na dach płaski.



**Zestaw stopek bazowych 13° 150-30**  
Stopka bazowa przednia wklikiwana do szyny podstawowej.

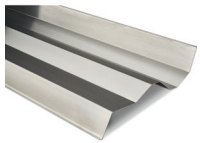


## Artykuły opcjonalne



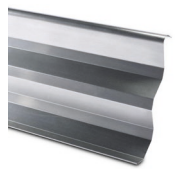
### Sciag dachowy 20x20x1,5

Sciag dachowy do rozkładania obciążenia, mocowany do zestawów wsporników modułów na dachu płaskim i orientacji wschód-zachód II.



### Osłona wiatrowa 13° 1,85 m wschód-zachód

Deflektor wiatrowy dla konstrukcji na dach płaski w układzie wschód-zachód do zastosowania w miejscu gdzie nie ma jednego modułu z powodu przeszkody na dachu.



### Osłona wiatrowa 13°

Deflektor wiatrowy do konstrukcji południowej dach płaski II dla optymalnego ukierunkowania siły wiatru i zarazem redukcji balastu.



### Szyna balastowa 120-30 530 mm

Szyna balastowa do zamontowania na szynie podstawowej dla poprawnego i bezpiecznego ułożenia balastu większego formatu.



### Konektor uziemiający

Konektor uziemiający stosowany do szyny C oraz szyny podstawowej dla połączenia odgromowego.

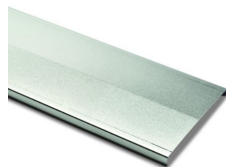
## Artykuły opcjonalne



### Blaszka kontaktowa

Blaszka kontaktowa zapewnia połączenie wyrównawcze między modułami i konstrukcją montażową.

opcjonalnie



### Pokrywa szyny podstawowej 150-30 3,00

Pokrywa do szyny podstawowej pozwalająca w pełni wykorzystać szynę jako kanał kablowy oraz dla ochrony kabli przed promieniami UV, warunkami atmosferycznymi oraz zwierzętami.

opcjonalnie



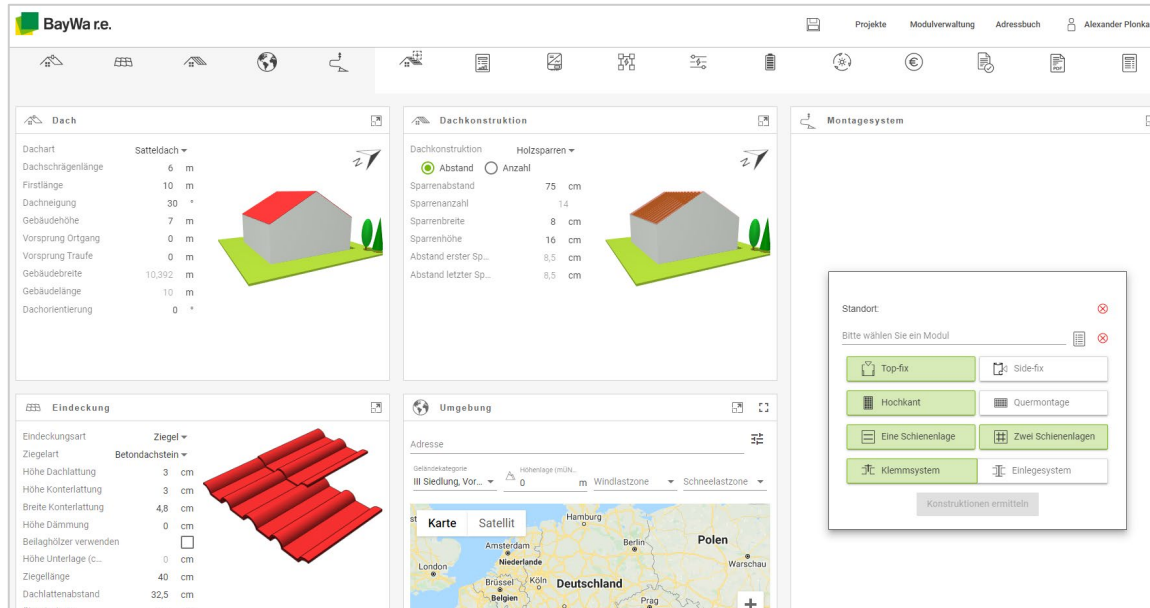
### Uchwyt kablowy

Dla bezpiecznego poprowadzenia kabli modułów i stringów w szynie podstawowej.

opcjonalnie



# Nasz darmowy program-narzędzie planistyczne Solar-Planit



## Nasz Solar-Planit

- Kompletne zaplanowanie instalacji zawierające:
  - Ułożenie systemu montażowego i obliczenia statyczne
  - Wybór modułów
  - Wybór falownika i odpowiedniego zestawu magazynu energii
  - Kalkulacja efektywności ekonomicznej
  - Pełna dokumentacja dotycząca instalacji
- Planowanie instalacji w kilka minut dzięki intuicyjnemu interfejsowi
- Darmowy i dostępny online łącznie z darmowymi webinarami
- Powiązany z naszą platformą zakupową/webshopem
- Już w trakcie planowania widoczna jest dostępność poszczególnych artykułów

Wypróbujcie Państwo nasz [Solar-Planit!](#)

## Nasza bezpłatna asysta przy pierwszym montażu

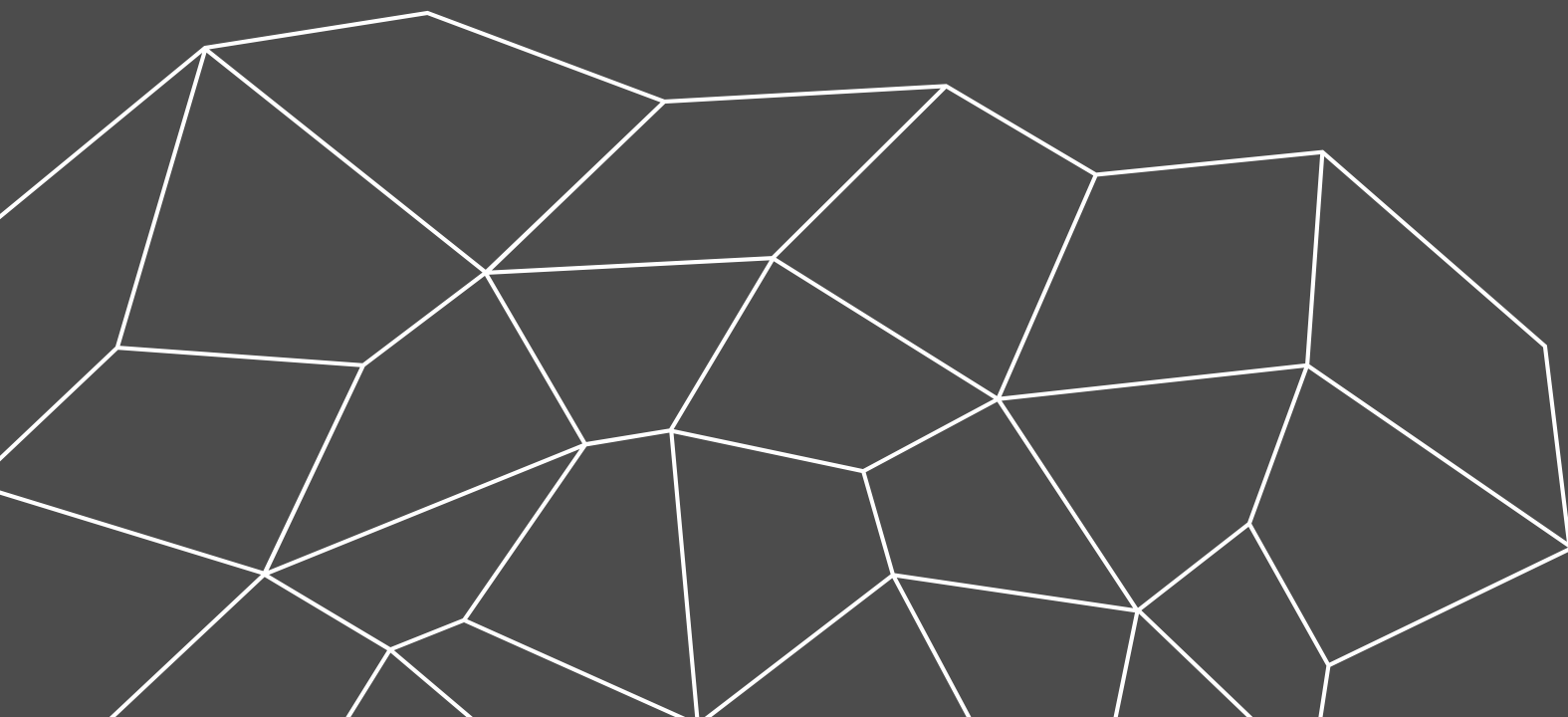


### Nasza asysta przy pierwszym montażu

- Wsparcie i instruktaż ze strony doradcy technicznego podczas montażu
- Instruktaż i wsparcie w zakresie całego systemu montażowego
- Omówienie wyników obliczeń statycznych
- Porady i wskazówki dotyczące novotegry
- To wszystko dla Państwa bezpłatnie

Więcej informacji znajdą Państwo na naszej stronie [internetowej](#) lub u swojego opiekuna handlowego!





**Bardzo  
dziękuję!**

**novotegra GmbH**

[info@novotegra.com](mailto:info@novotegra.com)

# Copyright

© Copyright novotegra GmbH, 2021

The content of this presentation (including text, graphics, photos, tables, logos, etc.) and the presentation itself are protected by copyright. They were created by novotegra GmbH independently.

Any dissemination of the presentation and/or content or parts thereof is only permitted with written permission by novotegra without written permission of novotegra, this document and/or parts of it must not be passed on, modified, published, translated or reproduced, either by photocopies, or by others – in particular by electronic procedures. This reservation also extends to inclusion in or evaluation by databases. Infringements will be prosecuted.