

novotegra
Montagelösungen
Flachdach II



Montagelösung für Flachdachsystem II (einlagig)



- Eigenentwickeltes Montagesystem, das sich seit 2006 am Markt bewährt
- Lösungen für unterschiedlichste Abdichtungen
- Einfache und kostenlose Auslegung mit Onlinetool Solar-Planit
- Kostenlose Erstmontageunterstützung
- Schnelle Montage durch hohen Vorfertigungsgrad
- TÜV und DEKRA geprüfte Sicherheit, CE-Kennzeichnung
- Statische Berechnung nach Eurocode und SIA Normen
- 12 Jahre Produktgarantie



novotegra Flachdachsystem Ost-West II

Mit unserem Flachdach Ost-West System nutzen Sie Ihre Dachfläche maximal aus. Bei einer Aufständigung von 13° wird die Stromproduktion dabei gleichmäßig über den Tag verteilt.

Durch die optimierte Aerodynamik unseres Systems, ist eine äußerst geringe Ballastierung notwendig.

Vorteile / Merkmale:

- Keine Durchdringung der Dachhaut
- Dachfläche optimal ausgenutzt
- Stromproduktion gleichmäßig über den Tag verteilt, keine Stromspitzen
- Schnelle und einfache Montage
- Grundschiene gleichzeitig Kabelkanal – aufgeräumt und ohne lose Kabel, ausreichend Platz für Stecker
- Unterschiedliche Grundschiene: Unbeklebt, mit PE-Trennlage 6 mm oder mit PE-Pads zur Querentwässerung
- Geeignet für Modulbreiten 920-1200mm



novotegra Flachdachsystem Süd (geschlossen) II

Mit unserem Flachdach Süd System können wir einen flexiblen Reihenabstand auswählen. Durch die Südausrichtung und Aufständigung von 13° erwischen wir die Sonne immer dann, wenn Sie uns am stärksten anlacht.

Durch die optimierte Aerodynamik unseres Systems, ist eine äußerst geringe Ballastierung notwendig. Durch das Solar-Planit lässt sich sogar ein einzelnes Modul aufs Dach legen und inklusive Ballastierung statisch nachweisen.

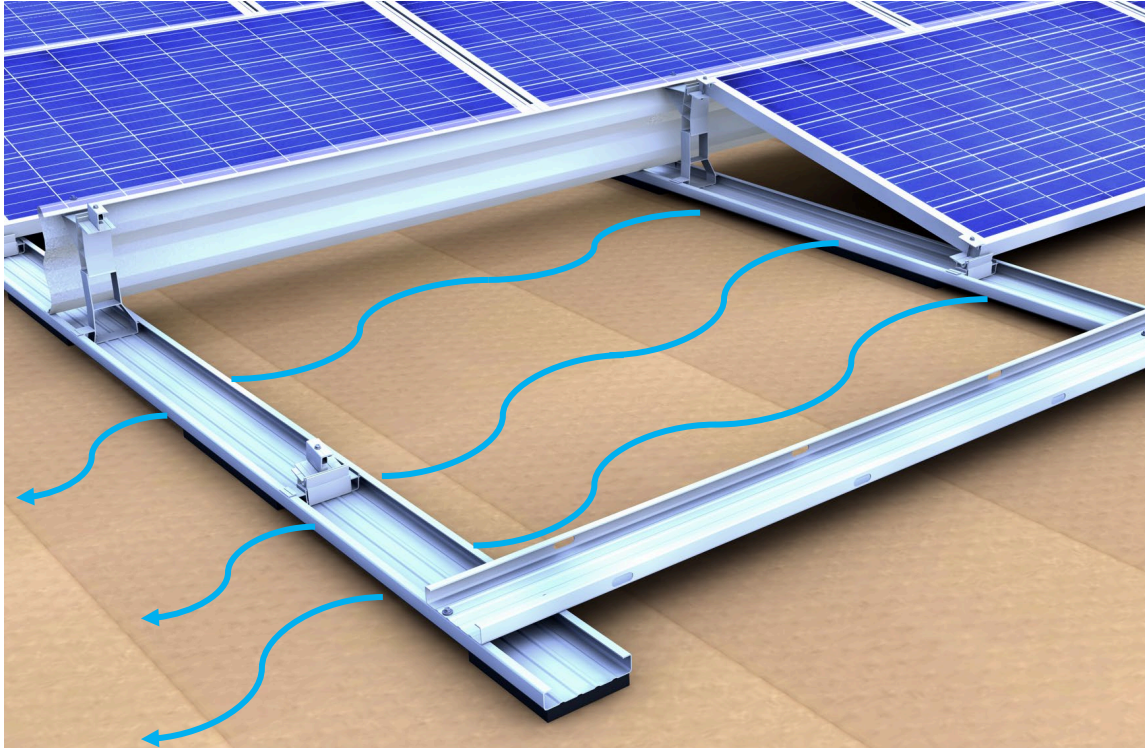
Vorteile / Merkmale:

- Keine Durchdringung der Dachhaut
- Schnelle und einfache Montage
- Schiene gleichzeitig Kabelkanal – aufgeräumt und ohne lose Kabel, ausreichend Platz für Stecker mit Kabelhalter und Deckel optional zu verwenden
- Unterschiedliche Grundschiene: Unbeklebt, mit PE-Trennlage 6 mm oder mit PE-Pads zur Querentwässerung
- Geeignet für Modulbreiten 920-1200mm

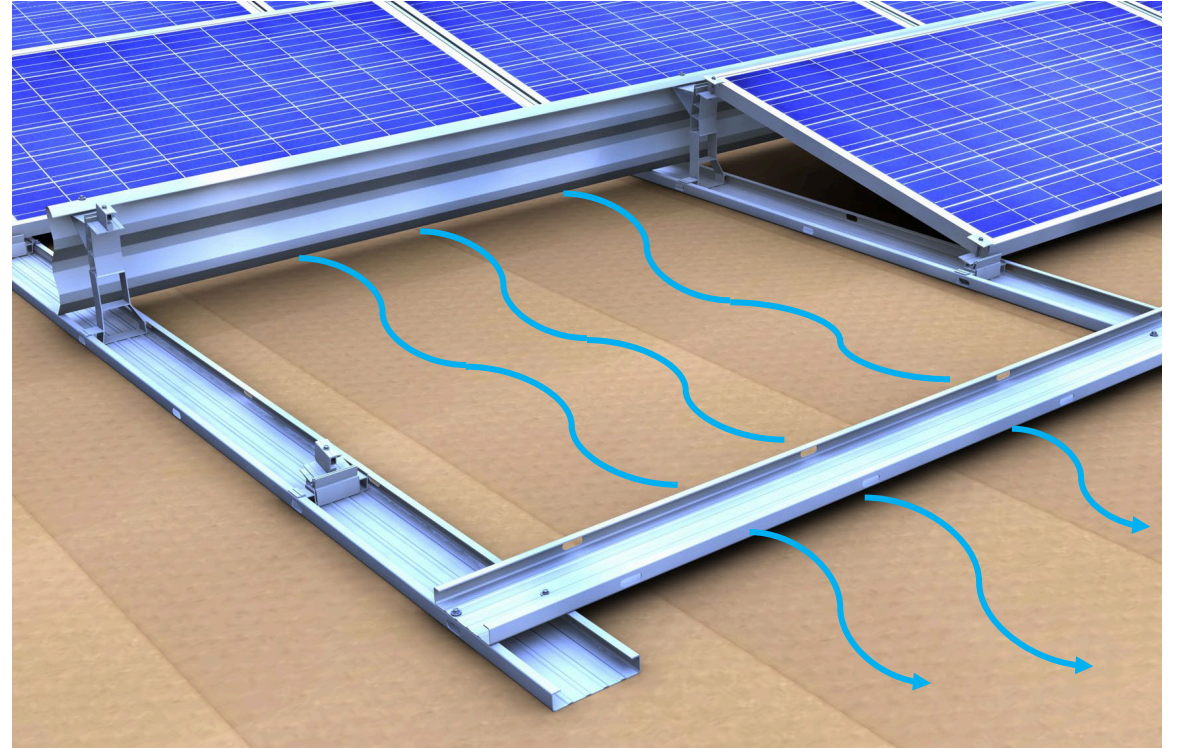


Grundschiene mit Querentwässerung (QE) und mit Trennlage

Grundschiene mit Querentwässerung

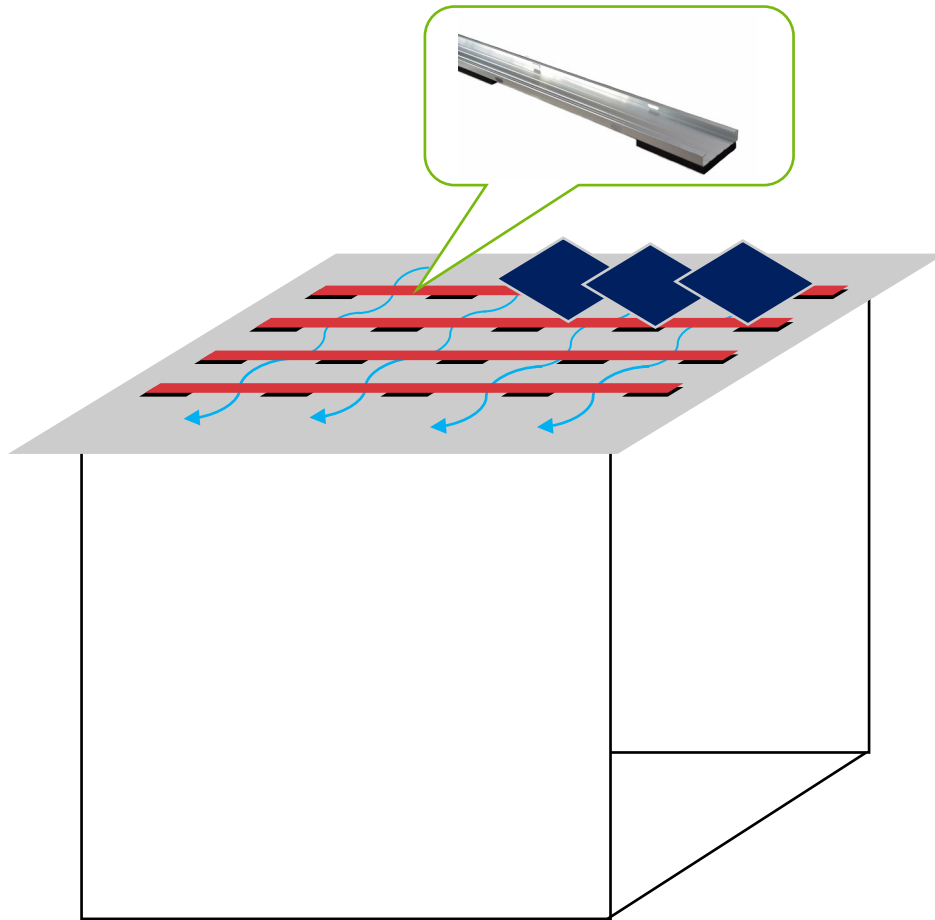


Grundschiene mit Trennlage

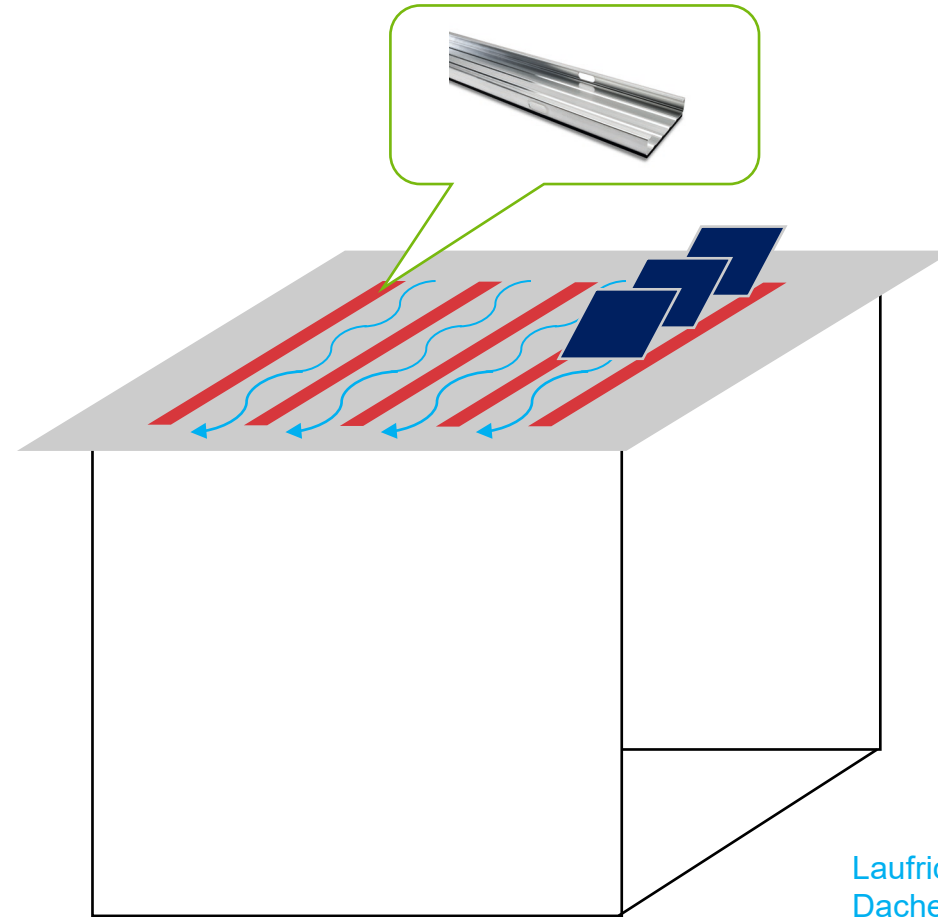


*Laufrichtung der Dachentwässerung

Grundschiene mit Querentwässerung (QE) oder mit Trennlage



Grundschiene mit Querentwässerung



Grundschiene mit Trennlage

Laufrichtung der
Dachentwässerung
Grundschiene
PE-Pads

Auswahl der richtigen Grundschiene

Dachart | Schiene

Grundschiene (GS)



GS Trennlage



GS QE



Bitumendach



Foliendach

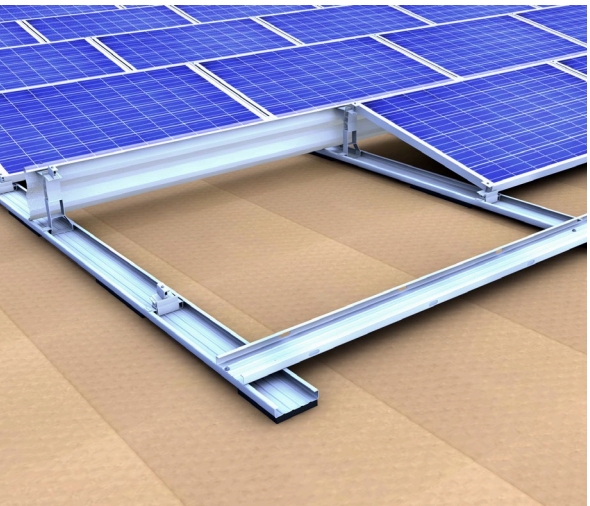
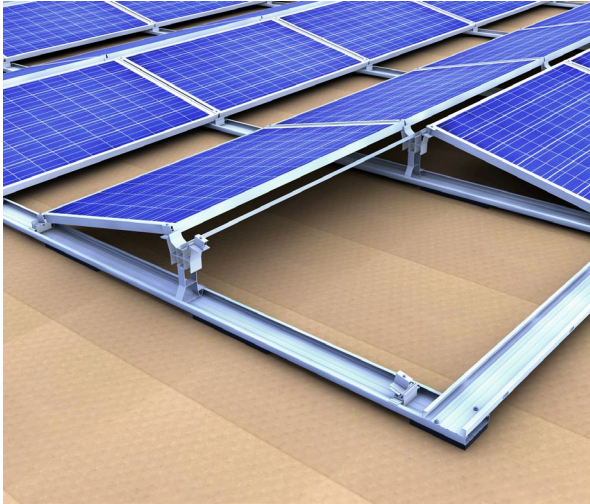
(EPDM / PVC / TPO / FPO)



Kiesdach



Flachdachsystem Ost-West und Süd II | Details



- Mittel- und Endklemmen zur Befestigung der Module
- Mit Bohrspitze für einfaches Montieren
- Komplett vorkonfektioniert



- Auflagerstütze zum Einklicken in die Grundschiene
- Vorhandene Montagebohrung um einfachere Positionierung des Modules zu erreichen und um Metallspäne für Beschädigung der Dachhaut zu vermeiden



- Grundschiene ohne Pad, beklebt mit durchgehender Trennlage oder Pads
- Durchlaufende Schienen zur optimalen Lastumlagerung
- abgerundete Kanten und Langlöchern für den Wasserabfluss, um Wasserstau in der Grundschiene zu verhindern

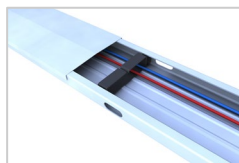
Weitere Artikel



Verbinder-Set Grundschiene 150-30 I
Schienenverbinder zur Verlängerung der Grundschiene.



Loslager Grundschiene 150-30
Loslager Grundschiene zur Verbindung zweier Grundschiene als Loslager.



Deckel Grundschiene 150-30
Abdeckung der Grundschiene bei Verwendung dieser als Kabelkanal.



Alu-Kantenschutz selbstklebend
Alu-Kantenschutz zum Bekleben von Grundschiene an Schienenenden und geschnittenen Schienenstößen.



Befestigungsschraube Flachdach
Bohrschraube oder Dünnschraube mit Sechskantantrieb SW 8 zur Verbindung von Flachdachkomponenten.



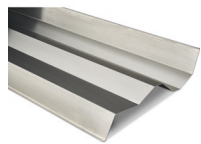
Basisfuß-Set 13° 150-30
Modulaufleger vorne zum Einklicken in die Grundschiene.

Weitere Artikel



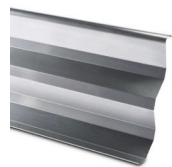
Zugband 20x20x1,5

Zugband zur Lastumlagerung, befestigt auf den Modulstützen-Sets Flachdach Ost-West II.



Windschott 13° 1,85 m Ost-West

Windschott des Flachdachsystems Ost-West II für Anlagenbereiche mit fehlendem Modul aufgrund von Störobjekten.



Windschott 13°

Windschott des Flachdachsystems geschlossen II zur Windableitung und Ballastreduzierung.



Ballastwanne 120-30 530 mm

Ballastwanne zum Einhängen in die Grundschiene und sicherem Auflegen von großformatigem Ballast.



Erdungsverbinder

Der Erdungsverbinder wird verwendet um die C-Schiene oder die Grundschiene in den Blitzschutz mit einzubinden.

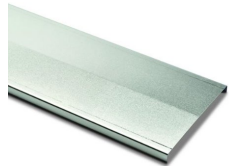
Optionale Artikel



Kontaktblech Modulklemme

Das Kontaktblech stellt eine elektrisch leitfähige Verbindung zwischen Solarmodulen und Unterkonstruktion her, wodurch die Blitzstromtragfähigkeit und der Potentialausgleich gewährleistet wird.

optional



Deckel Grundschiene 150-30 3,00 m

Zur Abdeckung der Grundschiene: zur vollwertigen Nutzung als Kabelkanal und zum Schutz vor UV, Witterung und Nagetiere.

optional

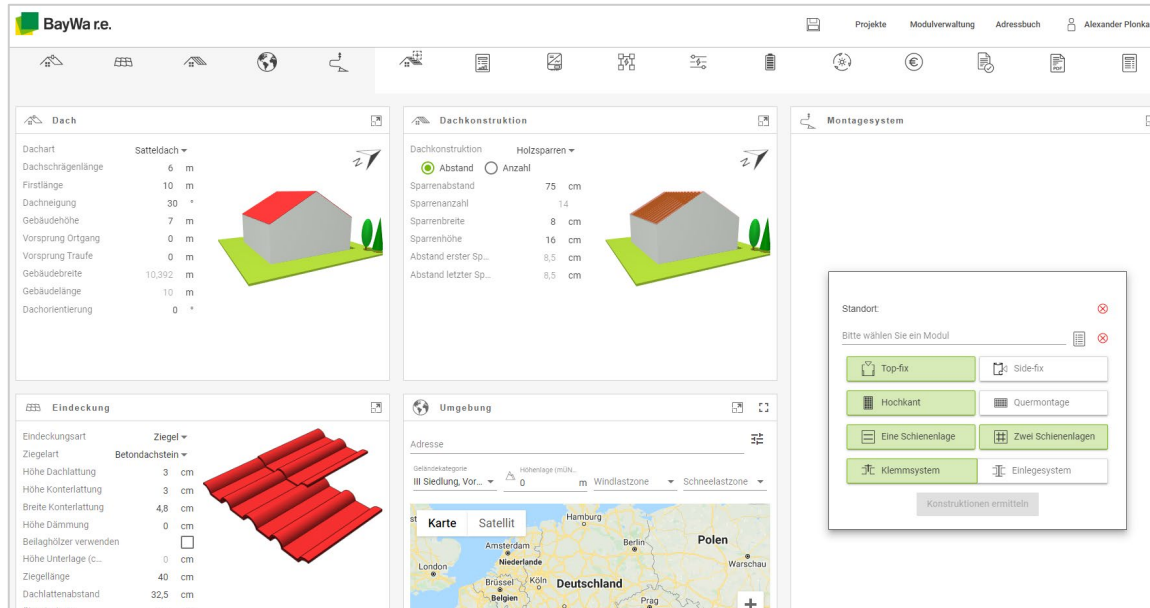


Kabelhalter Grundschiene

Zur Sicherung der Modul- und Strangkabel in der Grundschiene.

optional

Unser kostenloses Auslegungstool Solar-Planit



Unser Solar-Planit

- Vollständige Anlagenplanung inklusive
 - Montagesystemauslegung & statischer Nachweis
 - Modulbelegung
 - Wechselrichterauslegung & passende Speicher
 - Wirtschaftlichkeitsberechnung
 - Anlagendokumentation
- Anlagenplanung in wenigen Minuten dank intuitiver Bedienung
- Kostenlos und webbasiert inkl. kostenfreie Webinare
- Anbindung an unseren Webshop
- Schon während der Planung können Verfügbarkeiten berücksichtigt werden

Nutzen Sie unseren [Solar-Planit!](#)

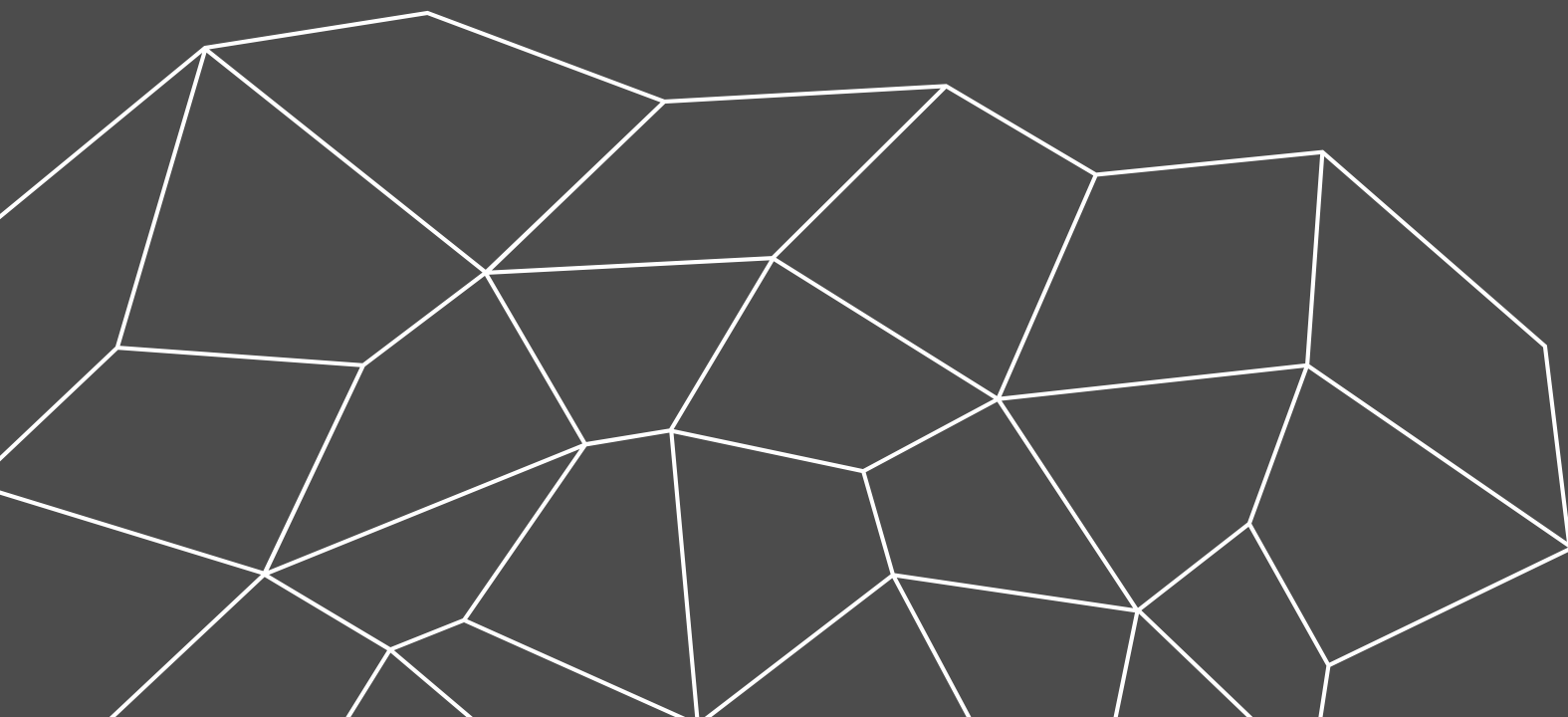
Unser kostenloser Erstmontageservice



Unser Erstmontageservice

- Unterstützung und Einweisung durch einen technischen Berater bei der Montage
- Einweisung, und Unterstützung rund um das Montagesystem
- Besprechung der Ergebnisse der statischen Berechnung
- Tipps & Tricks rund um novotegra
- Für Sie kostenlos!

Nähere Informationen finden Sie auf unserer [Webseite](#) oder bei Ihrem persönlichen Ansprechpartner!



Vielen Dank!

novotegra GmbH

info@novotegra.com

Copyright

© Copyright novotegra GmbH, 2021

The content of this presentation (including text, graphics, photos, tables, logos, etc.) and the presentation itself are protected by copyright. They were created by novotegra GmbH independently.

Any dissemination of the presentation and/or content or parts thereof is only permitted with written permission by novotegra without written permission of novotegra, this document and/or parts of it must not be passed on, modified, published, translated or reproduced, either by photocopies, or by others – in particular by electronic procedures. This reservation also extends to inclusion in or evaluation by databases. Infringements will be prosecuted.