



novotegra

Solution de montage pour système de toit plat II



Solution de montage pour système de toit plat II (à une couche)



- Système de montage développé par notre entreprise et qui fait ses preuves sur le marché depuis 2006
- Solutions pour différents systèmes d'étanchéité
- Conception simple et gratuite avec l'outil en ligne Solar-Planit
- Assistance gratuite pour l'installation initiale
- Montage rapide grâce à un haut degré de préfabrication
- Agréments techniques, sécurité contrôlée par le TÜV et DEKRA, marquage CE
- Calcul statique conformément à l'Eurocode et les normes SIA
- Garantie de produit de 12 ans



novotegra toit plat système Est-Ouest II

Exploitez au maximum votre surface de toit grâce à notre système de toiture plate Est-Ouest. Avec une inclinaison de 13 °, la production d'électricité est ainsi répartie uniformément sur la journée.

Seul un lestage extrêmement faible est nécessaire grâce à l'aérodynamisme optimisé de notre système.

Avantages :

- Pas de perforation de la couverture du toit
- Exploitation optimale de la surface de toit
- Répartition uniforme de la production d'électricité sur la journée, aucune pointe de courant
- Montage simple et rapide
- Le rail de base sert également de passage de câbles. Les câbles sont donc ordonnés, ce qui permet d'offrir suffisamment de place pour les prises
- Différentes versions du rail de base : non collé, avec couche de séparation en PE de 6 mm ou équipé de tampons en PE pour le drainage transversal
- Adapté à des largeurs de panneaux comprises entre 920 et 1200 mm



novotegra toit plat système Sud II

Notre système de toiture plate Sud vous offre la possibilité de sélectionner un écart flexible entre les rangées. L'orientation sud et l'inclinaison de 13 ° nous permettent de toujours profiter du soleil lorsqu'il est le plus intense.

Seul un lestage extrêmement faible est nécessaire grâce à l'aérodynamisme optimisé de notre système. L'outil Solar-Planit permet même de poser un seul panneau sur le toit et de déterminer de manière statique le lestage inclus.

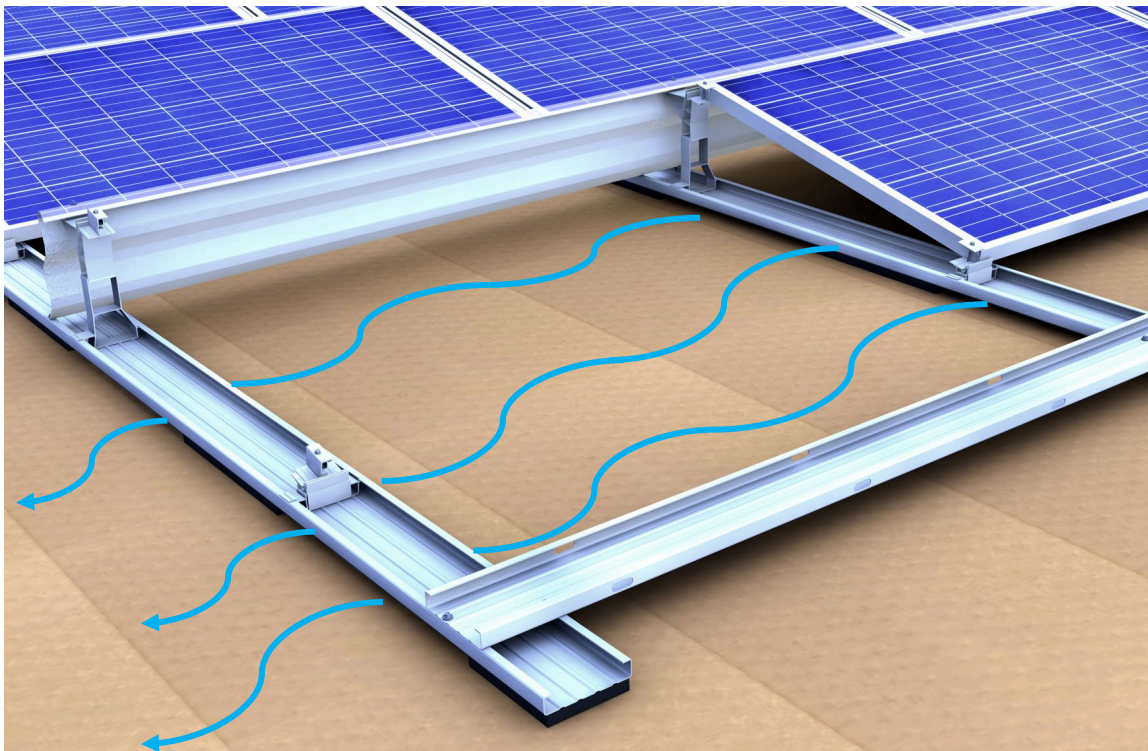
Avantages :

- Pas de perforation de la couverture du toit
- Montage simple et rapide
- Le rail sert également de passage de câbles. Les câbles sont donc ordonnés, ce qui permet d'offrir suffisamment de place pour les prises, utilisation en option de support de câbles et de capot.
- Différentes versions du rail de base : non collé, avec couche de séparation en PE de 6 mm ou équipé de tampons en PE pour le drainage transversal
- Adapté à des largeurs de panneaux comprises entre 920 et 1200 mm

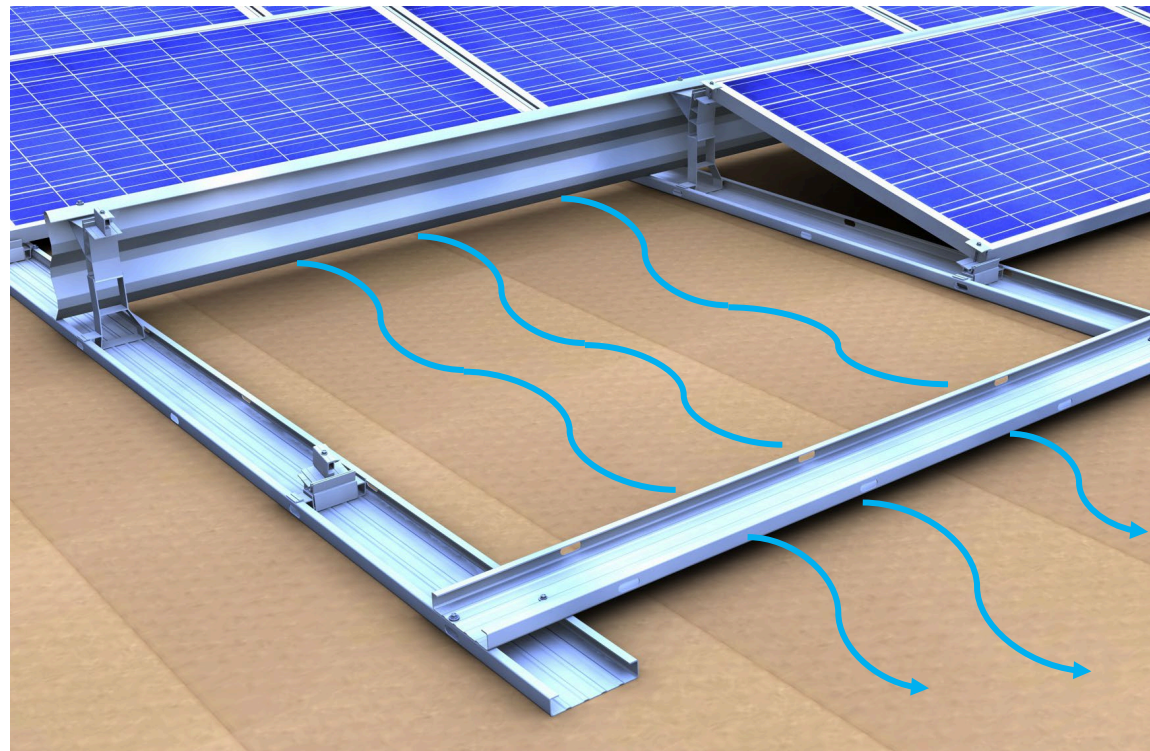


Rail de base avec drainage transversal et couche de séparation

Rail de base avec drainage transversal

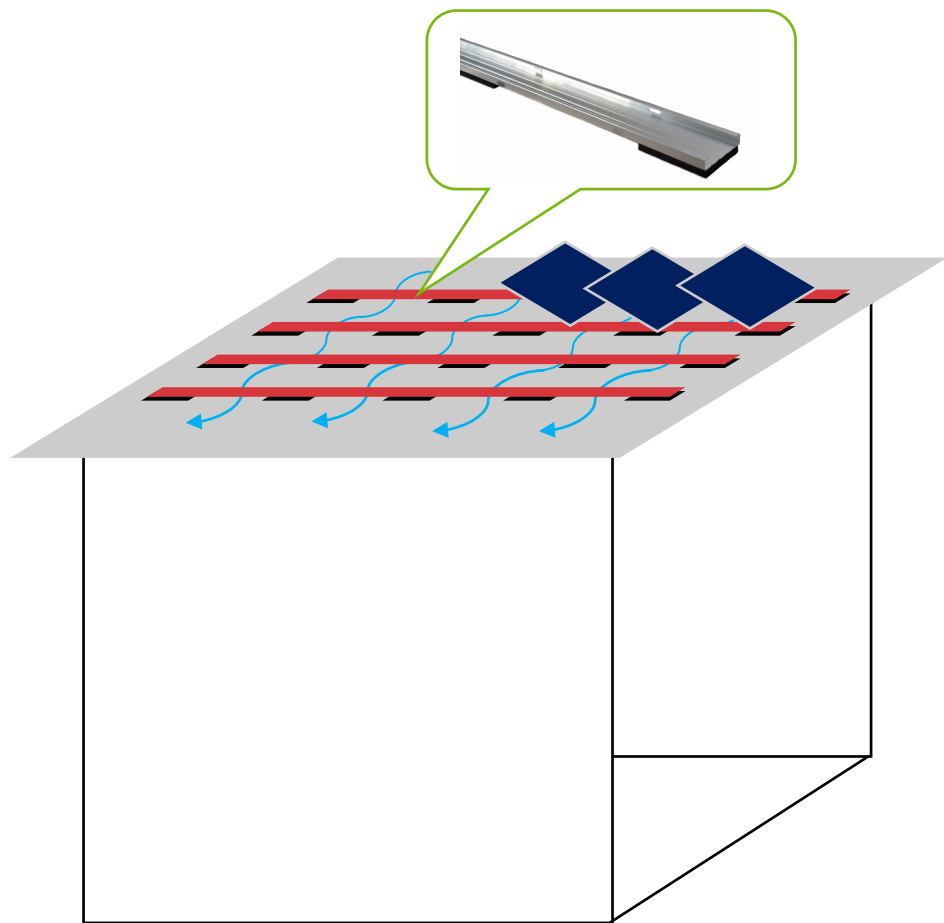


Rail de base avec couche de séparation

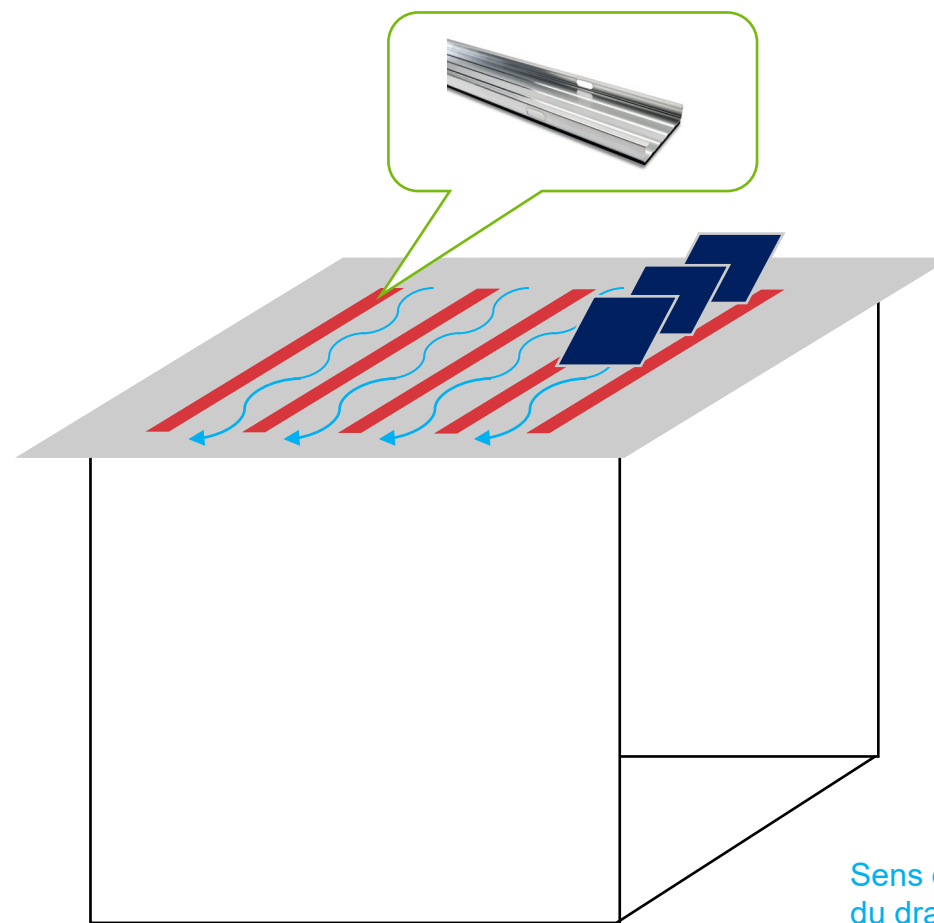


*Sens de circulation du drainage du toit

Rail de base avec drainage transversal et couche de séparation






Rail de base avec drainage transversal



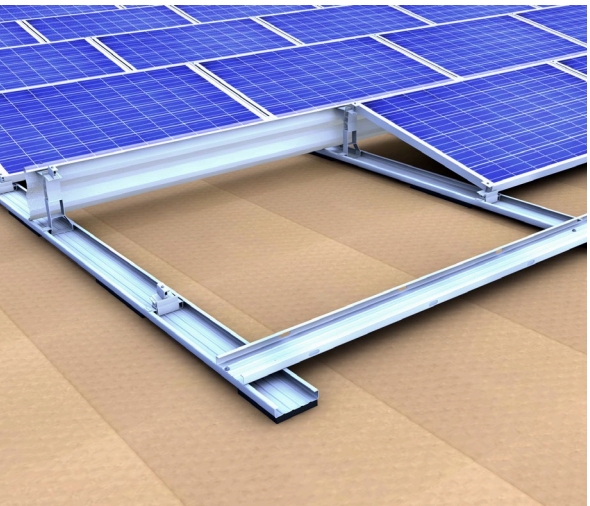
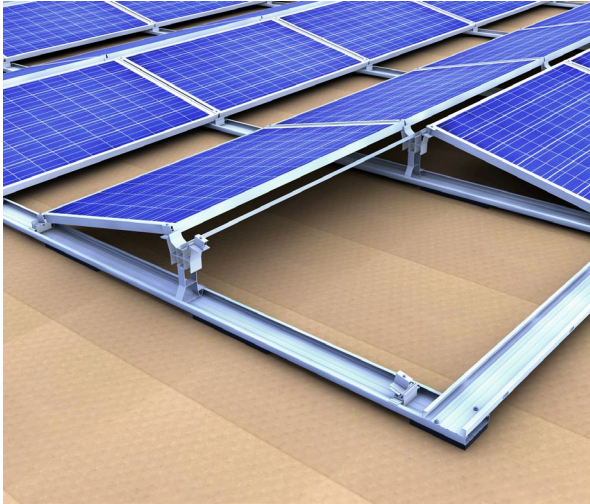
Rail de base avec couche de séparation

Sens de circulation
du drainage du toit
Rail de base
PE-Pads

Sélection du rail de base approprié

Type de toit Rail	Rail de base	Rail de base 150-30 avec couche de séparation	Rail de base QE
Bitume			
Film (EPDM / PVC / TPO / FPO)		✓	✓
Graier	✓	(✓)	(✓)

Toit plat système Est-Ouest et Sud II | Details



- Attaches centrales et d'extrémité pour la fixation des panneaux
- Avec tête fraisée pour simplifier le montage
- Entièrement préconfectionnée



- Support à enclipser dans le rail de base
- Trou de montage présent afin de faciliter le positionnement du panneau et de prévenir l'endommagement de la couverture de toit par des copeaux métalliques



- Rail de base sans tampon, collé avec une couche de séparation continue ou des tampons
- Rails continus pour un transfert optimal des charges
- trous oblongs et arêtes arrondis pour l'évacuation des eaux afin de prévenir une accumulation d'eau dans le rail de base

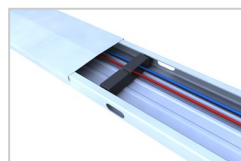
Autres articles



Kit de connecteur rail de base 150-30 I
Raccord de rail pour l'extension des rails de base.



Attache libre pour rail de base 150-30
Attache libre de rail de base pour le raccord de deux rails de base comme attache libre.



Couvercle rail de base 150-30
Couverture de rail de base en cas d'utilisation de celui-ci comme passage de câbles.



Protection d'arête alu adhésive
Protection d'arête en alu à coller pour les rails de base au niveau des extrémités des rails et des joints découpés du rail.



Vis de fixation système toit plat
Vis autoforeuse ou vis à tôle mince avec embout avec entraînement à six pans SW 8 pour le raccord des composants de toiture plate.



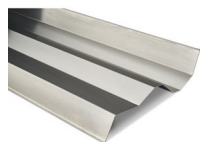
Kit de support de base pour toit plat 13° 150-30
Support de panneau à l'avant à enclipser dans le rail de base.

Autres articles



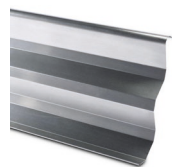
Entretoise 20x20x1,5

Entretoise pour le réarrangement des charges, fixée sur des kits de support de panneau toit plat Est-Ouest II.



Déflecteur vent Est-Ouest II

Pare-vent du système de toiture plate Est-Ouest II pour des zones de l'installation avec panneau manquant en raison d'obstacles.



Déflecteur vent 13°

Pare-vent du système de toiture plate fermé II pour déviation du vent et réduction du lest.



Bac pour lestage 120-30 530 mm

Bac de lestage à accrocher dans le rail de base et pose sécurisée du lest grand format.



Connecteur de terre

Le connecteur de terre est utilisé pour intégrer le rail en C ou le rail de base dans le système de protection contre la foudre.

Autres articles



Mise à la terre

La mise à la terre établit une connexion électriquement conductrice entre les panneaux solaires et la structure porteuse, permettant ainsi de garantir la portance du parafoudre et la liaison équipotentielle.

optionnel



Couvercle rail de base 150-30 3,00 m

Pour la couverture du rail de base : pour l'utilisation à part entière en tant que passage de câbles et pour la protection contre les UV, les intempéries et les rongeurs.

optionnel

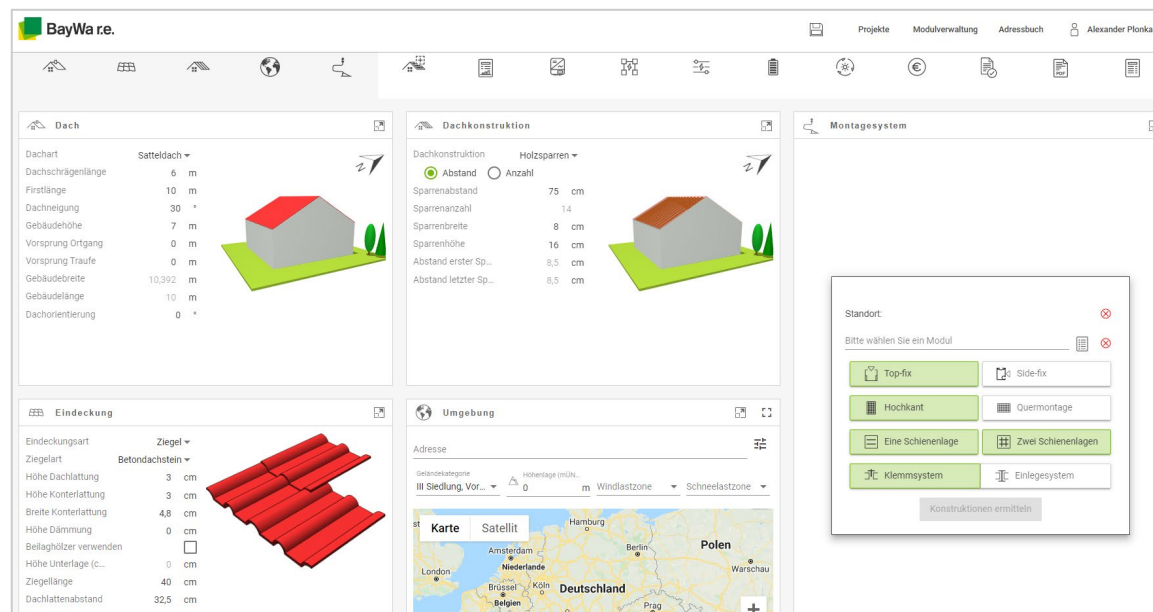


Porte-câble pour rail de base

Pour la sécurisation du câble du panneau et du câble d'intersection dans le rail de base.

optionnel

Notre outil de conception gratuit Solar-Planit



Notre outil Solar-Planit

- Planification complète de votre installation, y compris :
 - Conception du système de montage et conformité statique
 - Disposition des panneaux
 - Agencement de l'ondulateur et système de stockage approprié#
 - Calcul de la rentabilité
 - Documentation relative aux installations
- Planification d'installation en seulement quelques minutes grâce à une utilisation intuitive
- Gratuit et basé sur le Web, avec mise à disposition de webinaires gratuits
- Connexion à notre boutique en ligne
- Les disponibilités peuvent être prises en compte dès la phase de planification

Utilisez notre solution [Solar-Planit !](#)

Notre service d'installation initiale gratuit



Notre service d'installation initiale

- Accompagnement et instructions avec une assistance technique lors du montage.
- Instructions et accompagnement relatifs au système de montage
- Discussions des résultats du calcul statique
- Conseils et astuces concernant novotegra
- Gratuit pour vous !

Pour plus d'informations, visitez notre [site web](#) ou contactez votre interlocuteur !



Merci!

novotegra GmbH

info@novotegra.com

Copyright

© Copyright novotegra GmbH, 2021

The content of this presentation (including text, graphics, photos, tables, logos, etc.) and the presentation itself are protected by copyright. They were created by novotegra GmbH independently.

Any dissemination of the presentation and/or content or parts thereof is only permitted with written permission by novotegra without written permission of novotegra, this document and/or parts of it must not be passed on, modified, published, translated or reproduced, either by photocopies, or by others – in particular by electronic procedures. This reservation also extends to inclusion in or evaluation by databases. Infringements will be prosecuted.