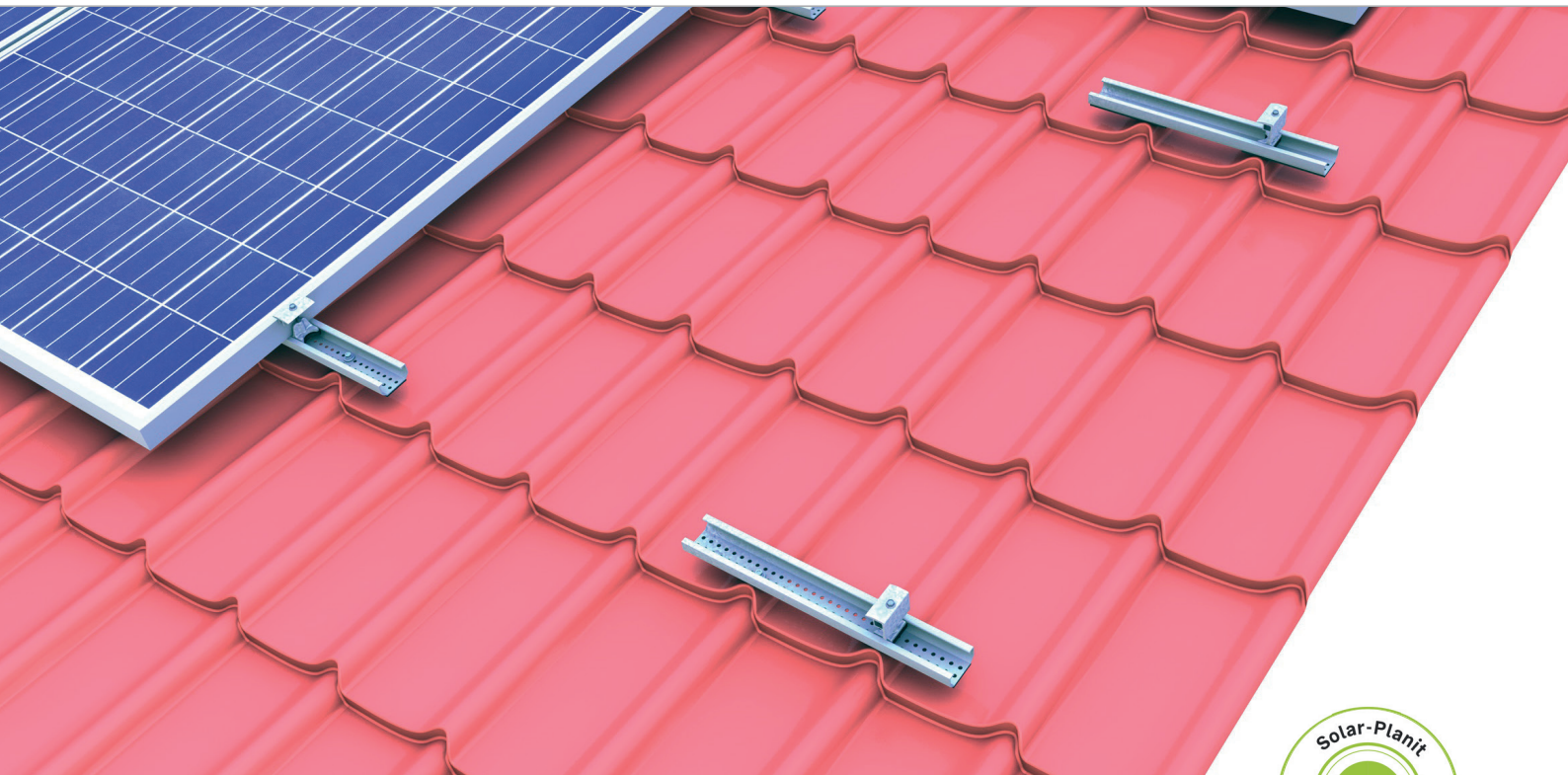


Metallziegeldach | Klemmsystem

Klemmsystem mit Direktbefestigung und hochkant montierten Modulen



Modulhochkantmontage – immer die passende Lösung

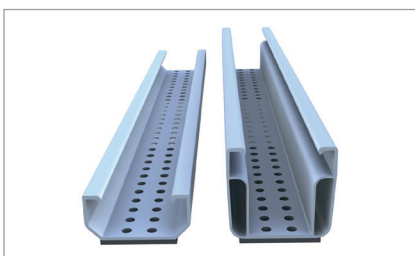
- Modulklemmung im optimalen Klemmbereich
- geringer logistischer Aufwand auf der Baustelle
- schnelle und effiziente Montage von oben
- elektrische Leitfähigkeit zwischen Montagesystem und Dachhaut

Produktvarianten

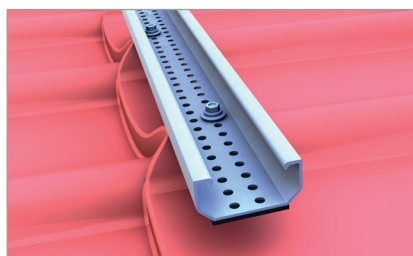
- Kurzprofil C24 als materialsparende und wirtschaftliche Lösung
- Kurzprofil C47 für eine gute Modulhinterlüftung mit ausreichend Platz zur Dacheindeckung

Ihre Vorteile

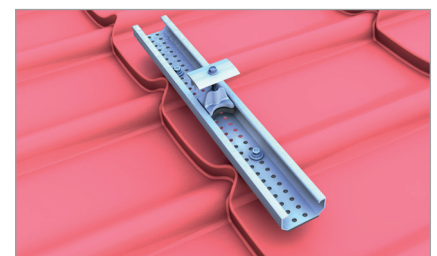
- wenige Bauteile, komplett vorkonfektioniert
- geringe Materialkosten und einfachstes Handling
- hohe Haltekräfte durch spanlose Direktbefestigung mit bauaufsichtlich zugelassenen Dünnschrauben
- nur ein Montagewerkzeug notwendig



Kurzprofile C24 und C47 für Hochkantmontage



Lochraster Kurzprofil Hochkantmontage



Mittelklemme in Kurzprofil C47

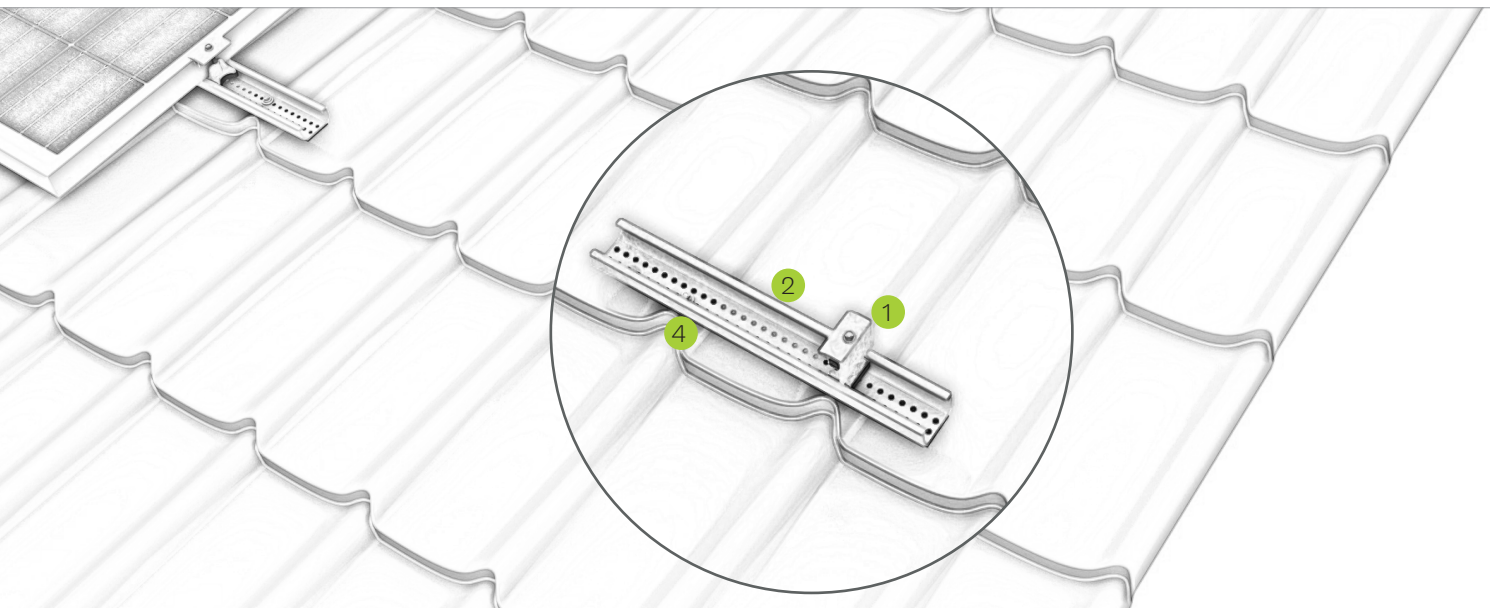
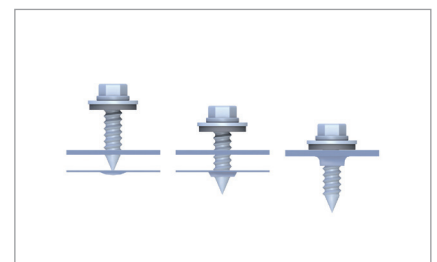
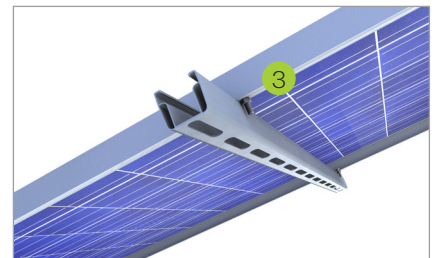


Bild Bezeichnung

- | | |
|----------|--|
| 1 | <p>Mittel- und Endklemmen</p> <ul style="list-style-type: none"> • für Modulrahmen 30-42 mm und 43-52 mm • wahlweise in blank oder schwarz eloxiert |
| 2 | <p>Kurzprofil</p> <ul style="list-style-type: none"> • flexible Positionierung durch vielfältiges Lochraster • komplett vorkonfektioniert mit EPDM und Lochraster |
| 3 | <p>Abrutschsicherung</p> <ul style="list-style-type: none"> • zur Sicherung von Modulen mit Rahmenbohrung 6-10 mm bei Hochkantmontage |
| 4 | <p>Befestigungsschraube</p> <ul style="list-style-type: none"> • mit bauaufsichtlicher Zulassung für spanlose Befestigung • hohe Haltekräfte dank Trichterbildung |



Spanloses Verschrauben für höhere Auszugskräfte



Modulabrutschsicherung an der Rahmenbohrung

Montagevideo



novotegra GmbH
Eisenbahnstraße 150 | 72072 Tübingen | Deutschland
Tel. +49 7071 98987-0, info@novotegra.com
www.novotegra.com

Irrtümer und Änderungen vorbehalten.
Stand: Januar 2021 / TP