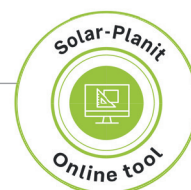
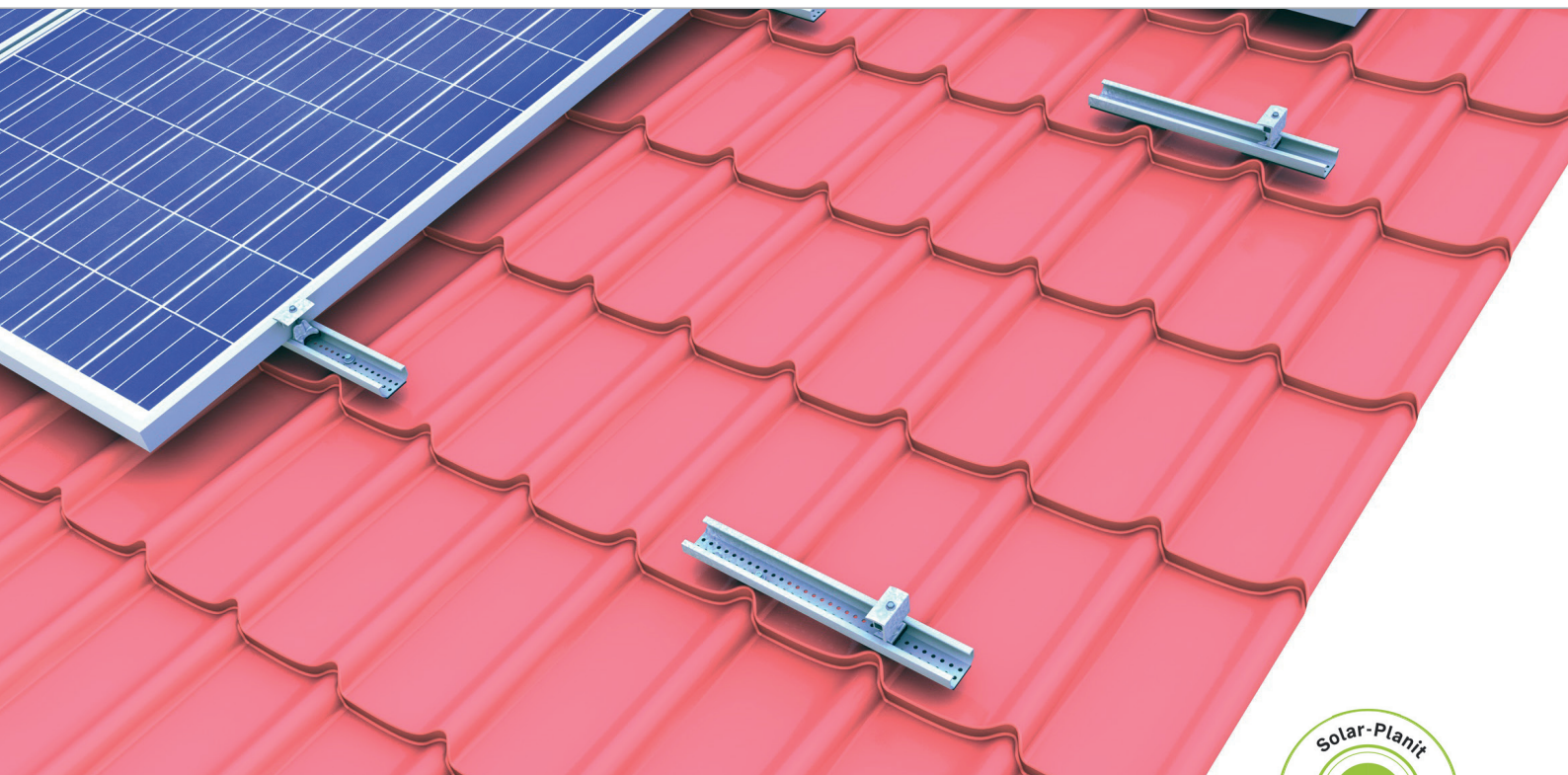
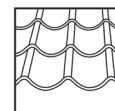


Blachodachówka | system zaciskowy

System zaciskowy z mocowaniem bezpośrednim i pionowo zamontowanymi modułami



Idealny do blachodachówek

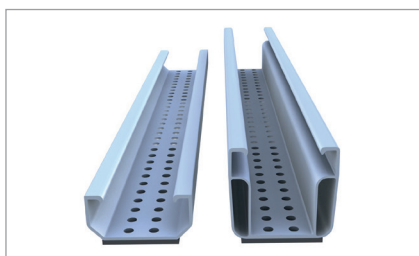
- klemowanie modułów w optymalnym, wyznaczonym zakresie montażu
- niski nakład pracy logistycznej podczas budowy instalacji
- Szybki montaż od góry
- Przewodność elektryczna między systemem montażowym i pokryciem dachu

Warianty produktów

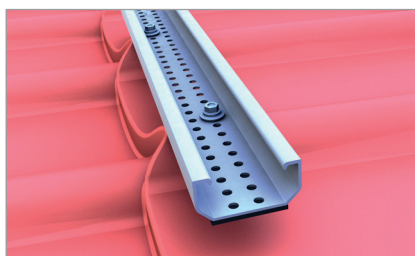
- zastosowanie mostka C24 jako oszczędne i ekonomiczne rozwiązanie
- mostek C47 gwarantuje dobrą wentylację pod modułem oraz zapewnia dostateczną odległość do poszycia dachu (np. dla montażu optymalizatorów)

Zalety

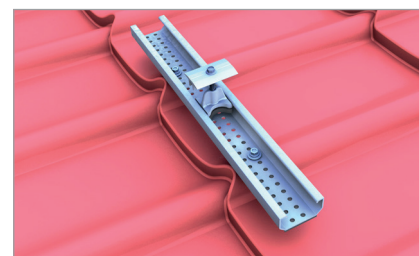
- Mało elementów, całość zmontowana fabrycznie
- niskie koszt materiału i szybki oraz prosty montaż
- wysokie wartości sił wyrwania, montaż bezpośredni nie generujący naprężeń oraz zastosowanie specjalnych wkrętów z dopuszczeniem przez nadzór budowlany
- Potrzebne tylko jedno narzędzie montażowe



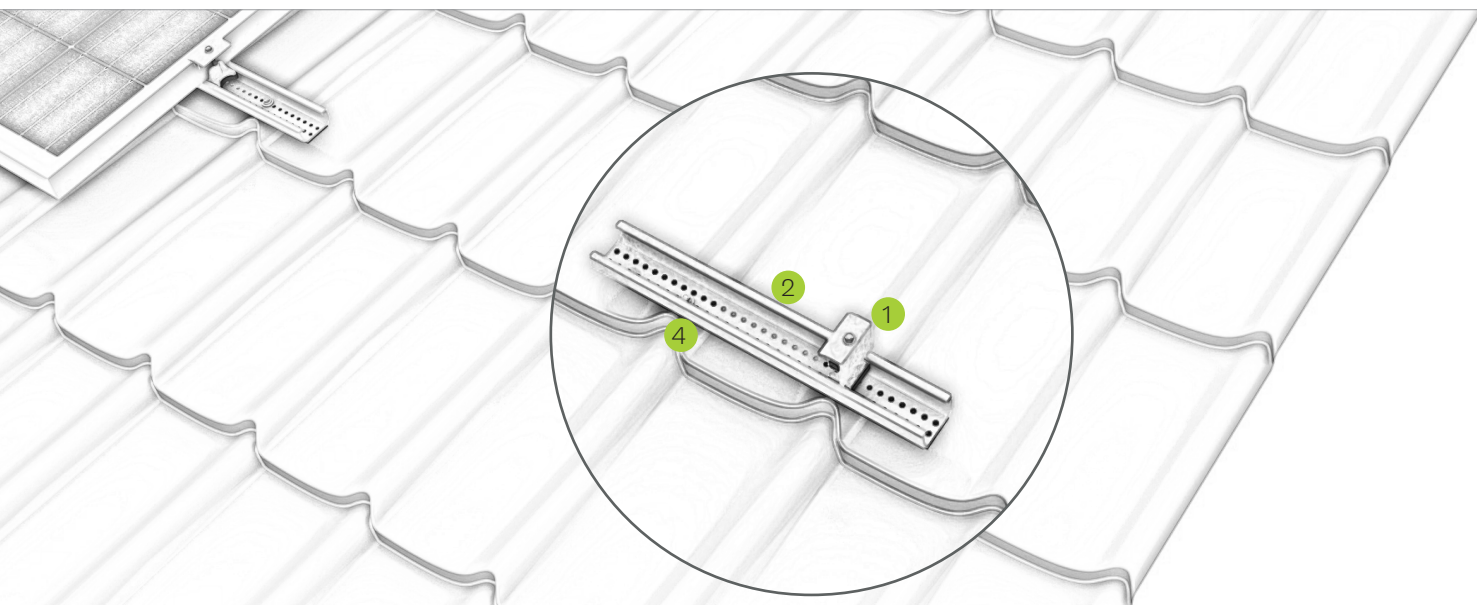
Wariant mostków krótkich 385 mm z EPDM



Mostki krótkie 385mm z otworami

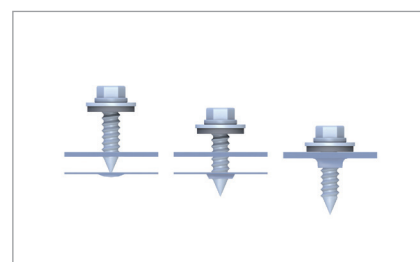


Klema w mostku krótkim C24

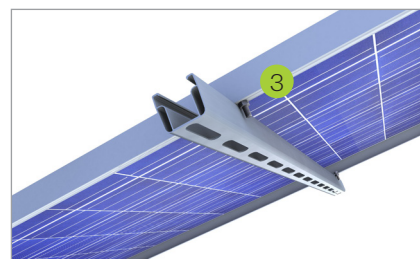


rys. Oznaczenie

- 1 Klema środkowa lub końcowa
 - w kolorze srebrnym i czarnym dla wszystkich wysokości ramy modułu
 - ułatwiająca montaż funkcja blokowania
- 2 Profil krótki
 - szeroki zakres montażu dzięki przygotowanym wielu otworom montażowym
 - prefabrykowane elementy z podklejką EPDM i przygotowanymi otworami montażowymi
- 3 Zabezpieczenie modułów przed zsunięciem
 - dla zabezpieczenia modułów (z technicznym otworem montażowym 6-10 mm) przy montażu pionowym
- 4 Mocowania dachowe
 - z dopuszczonym przez nadzór budowlany sposobem montażu bez naprężeń
 - wysokie wartości siły wyrwania dzięki stworzonemu przez wkręt lejkowki



wkręcanie bezwiórowe oraz wyższe siły wyrwania



zabezpieczenie przed zsunięciem z wykorzystaniem otworów technicznych w ramie modułu

Wideo



novotegra GmbH
Eisenbahnstraße 150 | 72072 Tübingen | Deutschland
Tel. +49 7071 98987-0, info@novotegra.com
www.novotegra.com

Pomyłki i zmiany zastrzeżone.
Stan na: kwiecień: April 2021 / TP