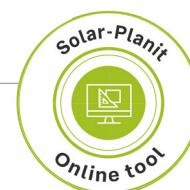
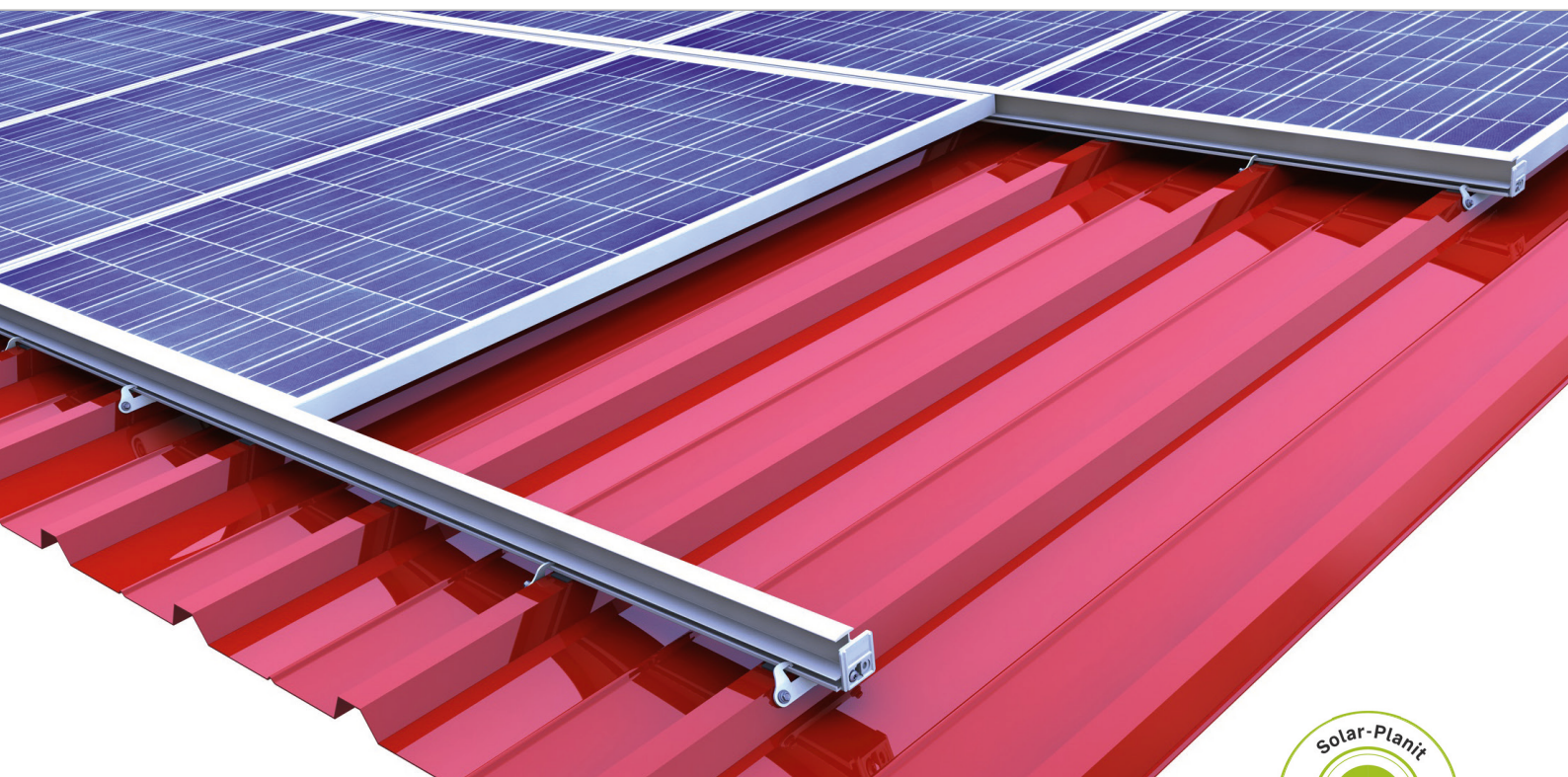
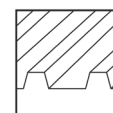


Střecha z Trapézového plechu | Vkládací systém

Vkládací systém s přímým upevněním a vertikálně instalovanými moduly



Přesvědčivá kvalita pro váš trapézový plech

- nízká potřeba stavebních dílů
- Možnost montáže modulů vertikálně a horizontálně
- Vkládací profil se upíná přímo pomocí upevňovacího klipu na trapézovém plechu

Produktové varianty

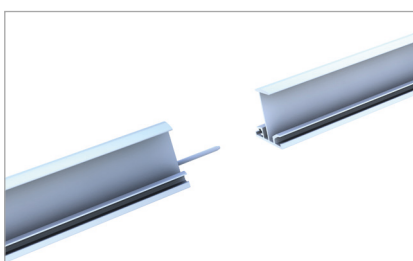
- Úložný profil v barvě černá eloxovaná a bez úpravy je dostupný v různých výškách pro všechny běžné výšky modulů

VAŠE VÝHODY

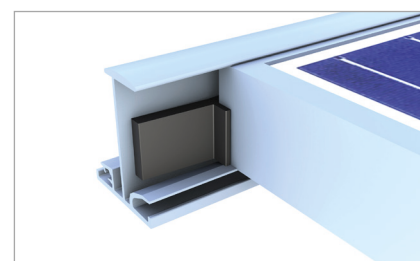
- Vysoká úroveň estetiky solární elektrárny a rychlá montáž díky vkládacímu systému
- Vysoká nosnost díky přímému upevnění a šroubům do tenkého plechu, které byly schváleny stavebním dozorem
- Pokládání modulů plovoucí technikou a bez upínání



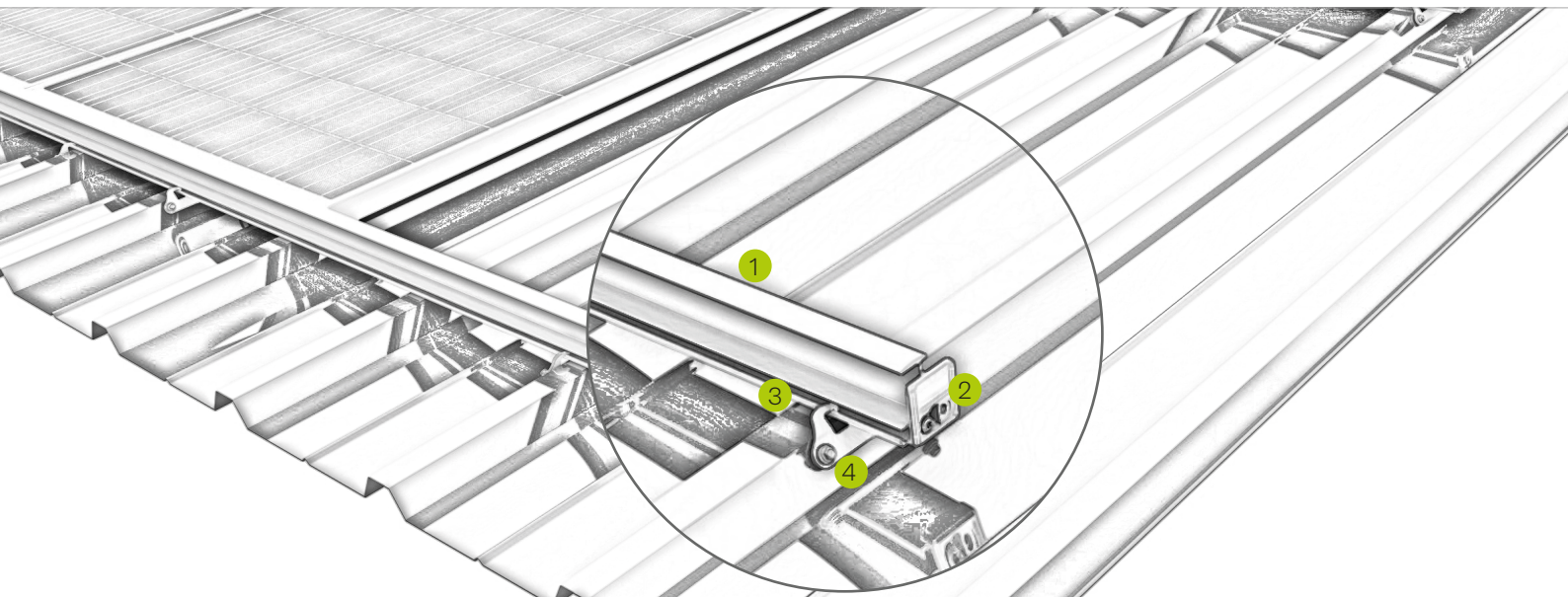
Vkládací profil na EPDM s čelistmi do trapézového plechu



Spojení vkládacích profilů s trapézovým plechem

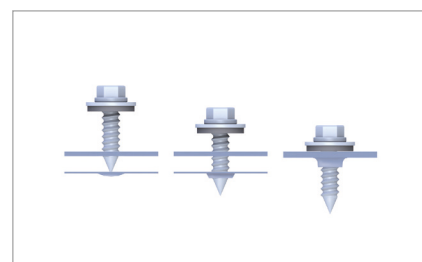


Zajištění modulu při nízkém sklonu střechy



Obrázek Označení

- | | |
|---|--|
| 1 | Vkládací profil <ul style="list-style-type: none">▪ v černé barvě nebo bez úpravy po všechny výše rámu▪ Pokládání modulů plovoucí technikou a bez napětí |
| 2 | Krajová zarážka <ul style="list-style-type: none">▪ barevně přizpůsobená úložnému profilu▪ moduly se nemohou vychýlit |
| 3 | Těsnicí páska z EPDM <ul style="list-style-type: none">▪ Ochranná a těsnicí vrstva zároveň▪ Odolné proti povětrnostním vlivu |
| 4 | Upevnění na střeše <ul style="list-style-type: none">▪ Sada trapézových čelistí k upevnění vkládacích profilů▪ beztržkové šroubování díky vrtací špičce |



Beztržkové šroubování pro vyšší vytažovací sílu



Ochranná vrstva pod vkládacími profily

Video



novotegra GmbH
Eisenbahnstraße 150 | 72072 Tübingen | Deutschland
Tel. +49 7071 98987-0, info@novotegra.com
www.novotegra.com

Chyby a změny vyhrazeny.
Stav: únor 2022 / TP