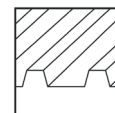


Dach kryty blachą trapezową | system wsuwany

System wsuwany z mocowaniem bezpośrednim i pionowo zamontowanymi modułami



Wysokiej jakości rozwiązanie do blachy trapezowej

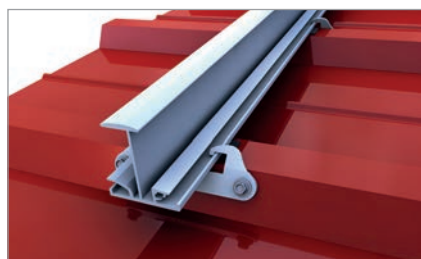
- Mniej elementów
- Pływające i beznaprężeniowe ułożenie modułów
- Szyna wsuwana jest montowana bezpośrednio do blachy trapezowej za pomocą specjalnie dostosowanej klamry

Warianty produktów

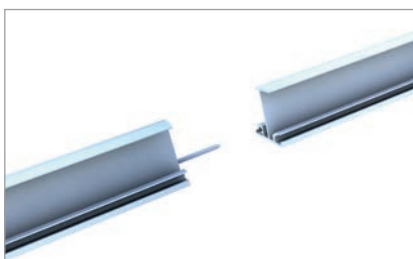
- Szyna wsuwana jest dostępna w kolorze srebrnym i czarnym oraz w różnych wysokościach dla wszystkich wysokości ram modułów dostępnych na rynku

Zalety

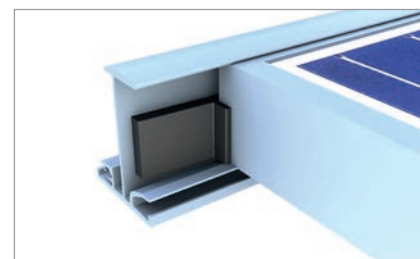
- bardzo estetyczny wygląd instalacji oraz szybki montaż dzięki systemowi szyn wsuwanych
- wysokie wartości sił wyrwania, montaż bezpośredni nie generujący naprężeń oraz zastosowanie specjalnych wkrętów z dopuszczeniem przez nadzór budowlany
- Łatwy i bezpieczny montaż bezpośrednio na blasze trapezowej



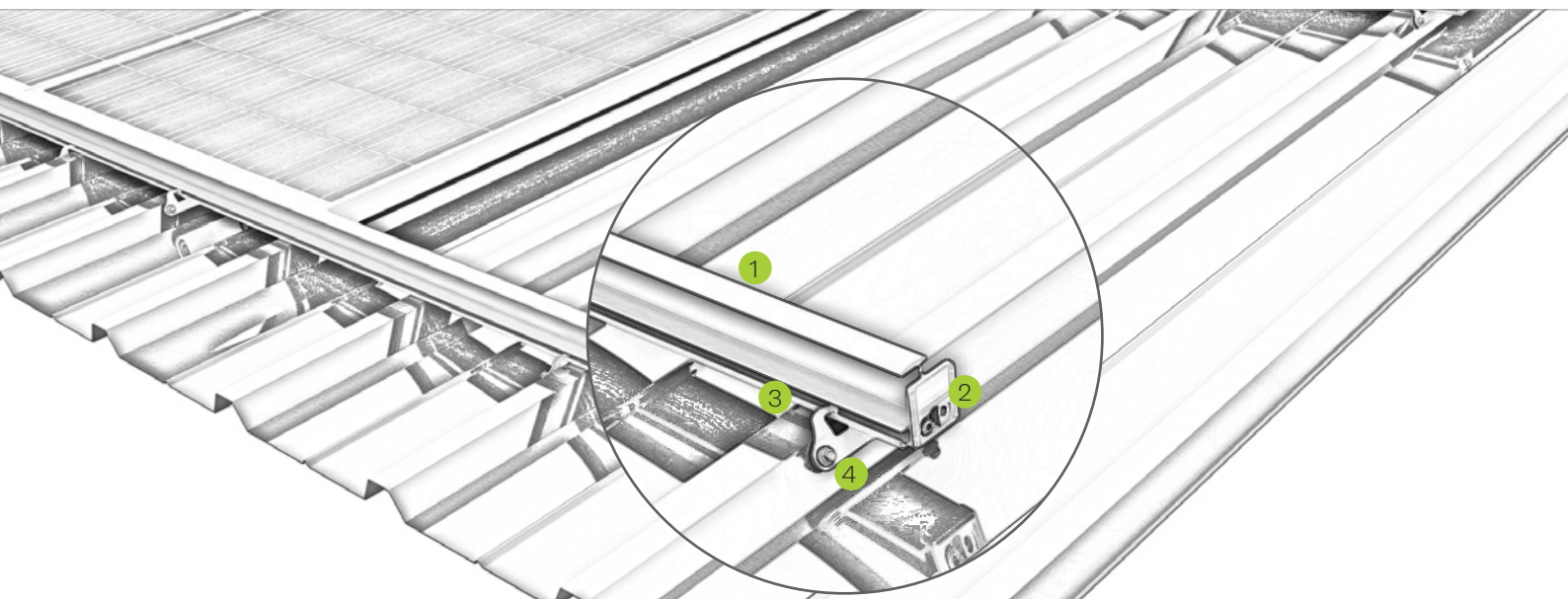
Szyna do montażu wsuwanego na taśmie EPDM z klamrą do blachy trapezowej



Połączenie szyn do montażu wsuwanego na blasze trapezowej

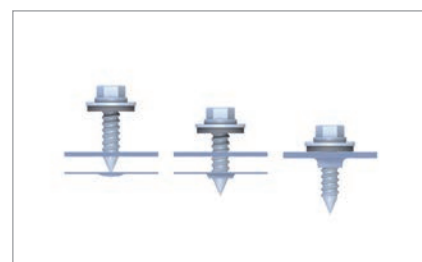


Zabezpieczenie modułu przy niewielkim nachyleniu dachu



rys. Oznaczenie

- 1 Szyna montażowa
 - w kolorze srebrnym i czarnym dla wszystkich wysokości ramy modułu
 - Pływające i beznaprężeniowe ułożenie modułów
- 2 Ogranicznik krawędzi
 - kolorystycznie dopasowane do szyny wsuwanej
 - brak możliwości wysunięcia się modułów
- 3 taśmy uszczelniające EPDM
 - warstwa ochronna i uszczelniająca
 - Odporne na warunki atmosferyczne
- 4 Mocowania dachowe
 - Zestaw klamer do trapezu dla montażu szyn wsuwanych
 - wkręcanie bezwiórowe dzięki samowiercącemu wkrętowi



wkręcanie bezwiórowe oraz wyższe siły wyrwania



Podklejka zabezpieczająca pod szynami wsuwanymi

Wideo



novotegra GmbH
Eisenbahnstraße 150 | 72072 Tübingen | Deutschland
Tel. +49 7071 98987-0, info@novotegra.com
www.novotegra.com

Pomyłki i zmiany zastrzeżone.
Stan na: kwiecień: April 2021 / TP