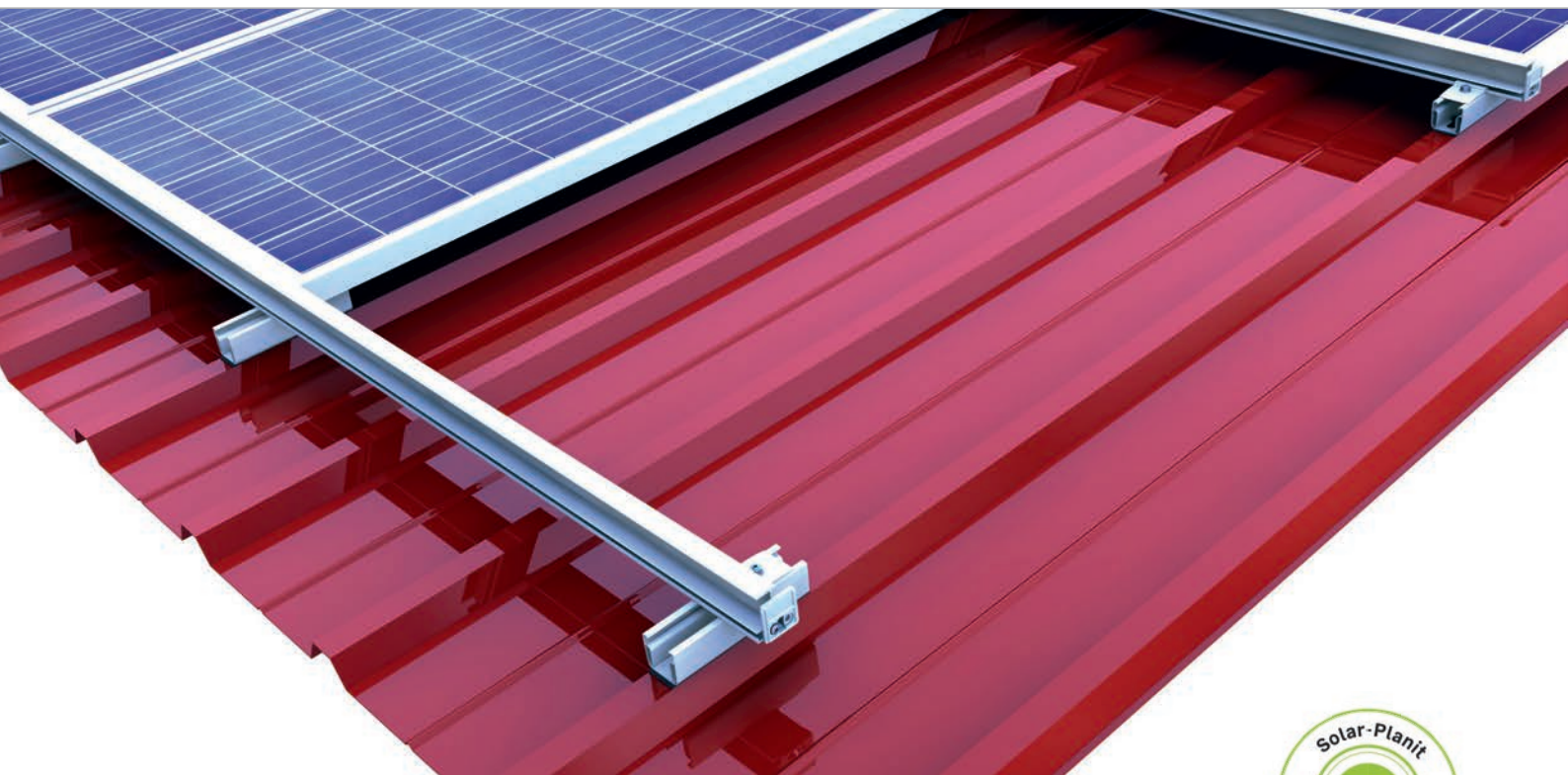
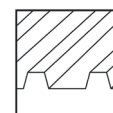


Bac acier | Système d'insertion

Système d'insertion à fixation directe pour panneaux solaires pose portrait



Système combine: rail à insertion sur minirail

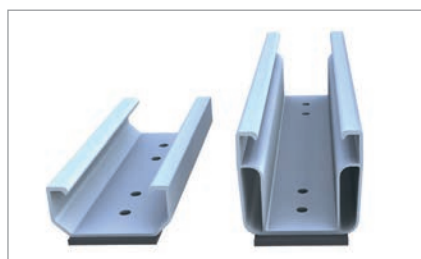
- composants communs à différents systèmes
- très bonne ventilation à l'arrière des panneaux
- montage portrait et paysage des panneaux possible

Variantes de produits

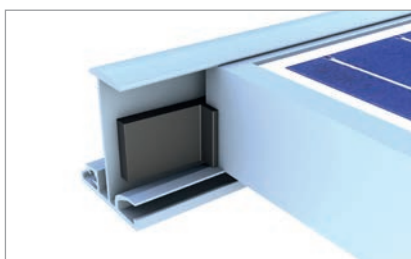
- profilé court C24 en tant que solution rentable permettant d'économiser les matériaux
- profilé court C47 pour une bonne ventilation à l'arrière des panneaux avec un espace suffisant pour la couverture de la toiture
- rail d'insertion en noir anodisé ou couleur alu, assorti au panneau

Avantages

- peu de composants, entièrement préassemblés
- installation à l'aspect haut-de-gamme et montage rapide grâce au système d'insertion
- installation à l'aspect haut-de-gamme et montage rapide grâce au système d'insertion
- pose des panneaux en montage flottant et sans tension



Variantes de profilés courts avec EPDM



Fixation des panneaux dans le cas d'une faible pente de toit



Fixation du rail d'insertion sur minirail

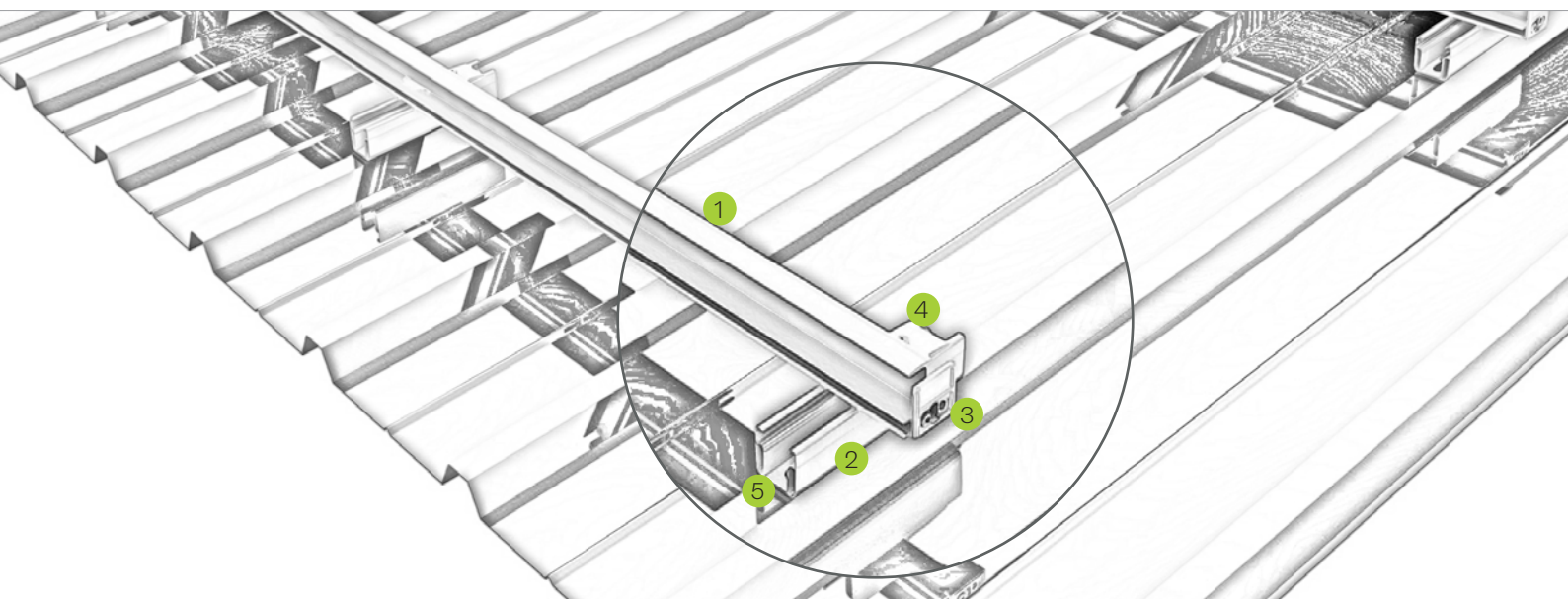
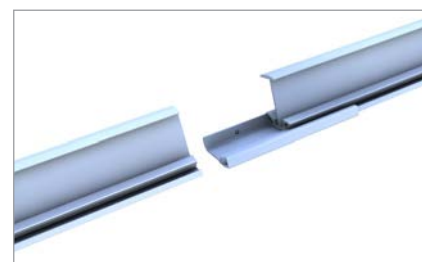
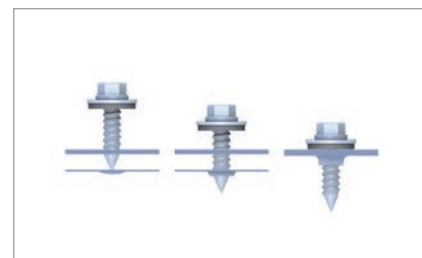


Fig. Description

- 1** Rail d'insertion
 - assorti à la couleur du rail d'insertion
 - les panneaux ne peuvent pas se déplacer
- 2** Rail
 - fixation permettant d'économiser les matériaux sur le sommet d'onde
 - entièrement préconfectionné avec EPDM et trame perforée
- 3** Arrêt de rail
 - assorti à la couleur du rail d'insertion
 - les panneaux ne peuvent pas se déplacer
- 4** Raccord de rails croisés
 - raccordement sûr par liaison de force et liaison mécanique
 - entièrement préconfectionné
- 5** Fixation de toit
 - avec agrément technique pour une fixation sans tension
 - forces de maintien élevées grâce à la formation d'un cône



Connecteurs de rails d'insertion



Vis autoperçuses pour meilleure tenue à l'arrachement

Vidéo



novotegra GmbH
Eisenbahnstraße 150 | 72072 Tübingen | Deutschland
Tel. +49 7071 98987-0, info@novotegra.com
www.novotegra.com

Sous réserve d'erreurs et de modifications.
Statut: Juillet 2021 / TP