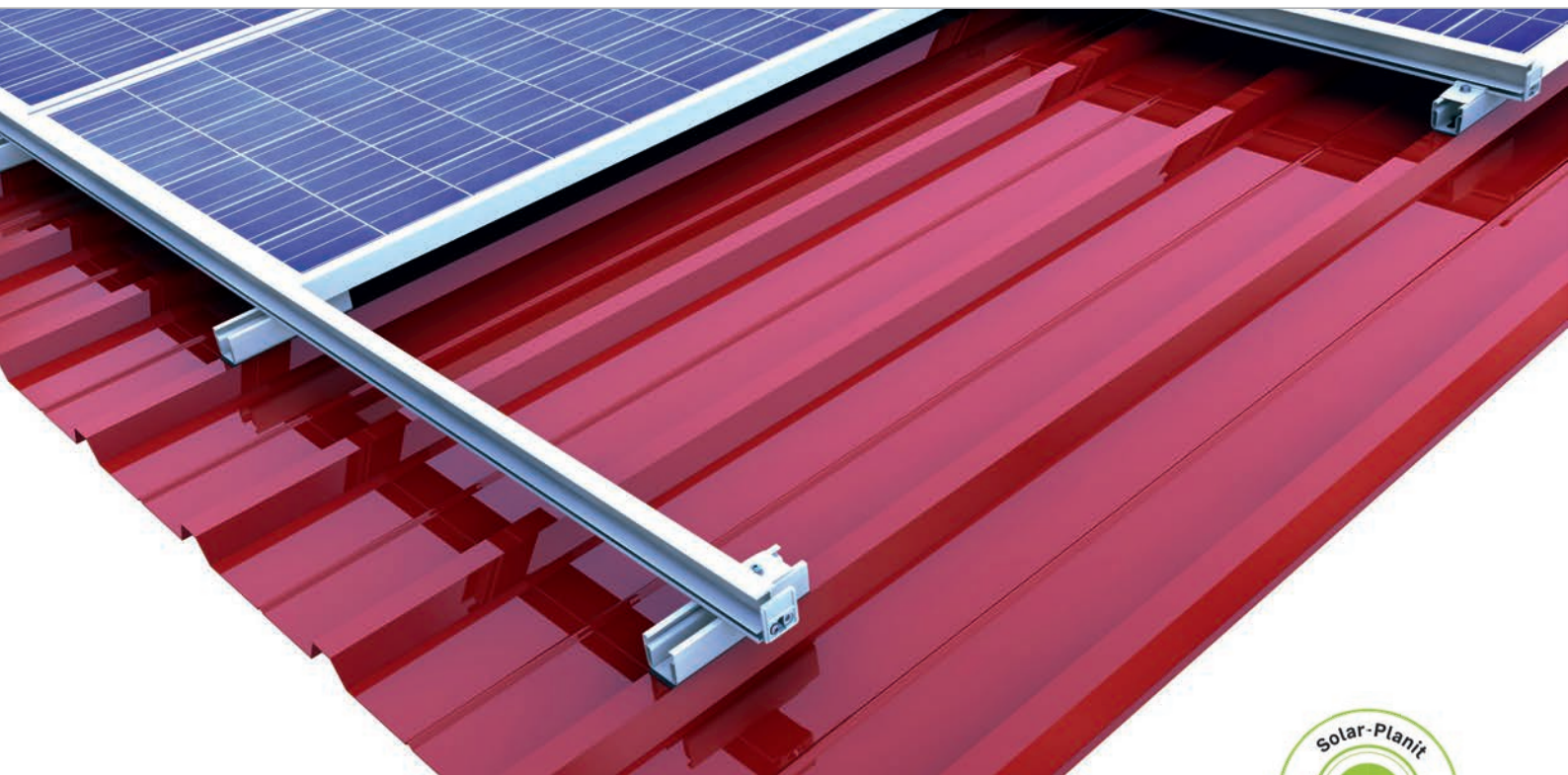
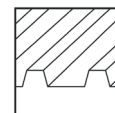


Dach kryty blachą trapezową | system wsuwany

System wsuwany z mocowaniem bezpośrednim i pionowo zamontowanymi modułami



Rozwiązanie kombinowane – szyna do montażu wsuwanego na mostku krótkim

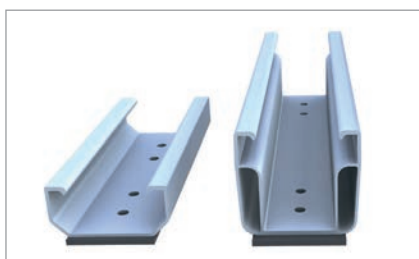
- Takie same elementy konstrukcji dla wielu systemów montażowych
- Bardzo dobra wentylacja modułów
- Systemy wsuwane do montażu pionowego i poziomego

Warianty produktów

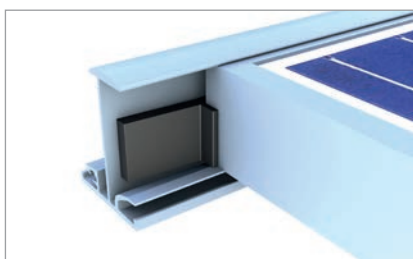
- zastosowanie mostka C24 jako oszczędne i ekonomiczne rozwiązanie w projekcie biznesowym
- mostek C47 gwarantuje dobrą wentylację pod modułem oraz zapewnia dostateczną odległość do poszycia dachu (np. dla montażu optymalizatorów)
- Szyny do montażu wsuwanego w kolorze czystego aluminium lub czarnym

Zalety

- Mniej elementów, całość zmontowana fabrycznie
- bardzo estetyczny wygląd instalacji oraz szybki montaż dzięki systemowi szyn wsuwanych
- wysokie wartości sił wyrwania, montaż bezpośredni nie generujący naprężeń oraz zastosowanie specjalnych wkrętów z dopuszczeniem przez nadzór budowlany
- Pływające i beznaprężeniowe ułożenie modułów



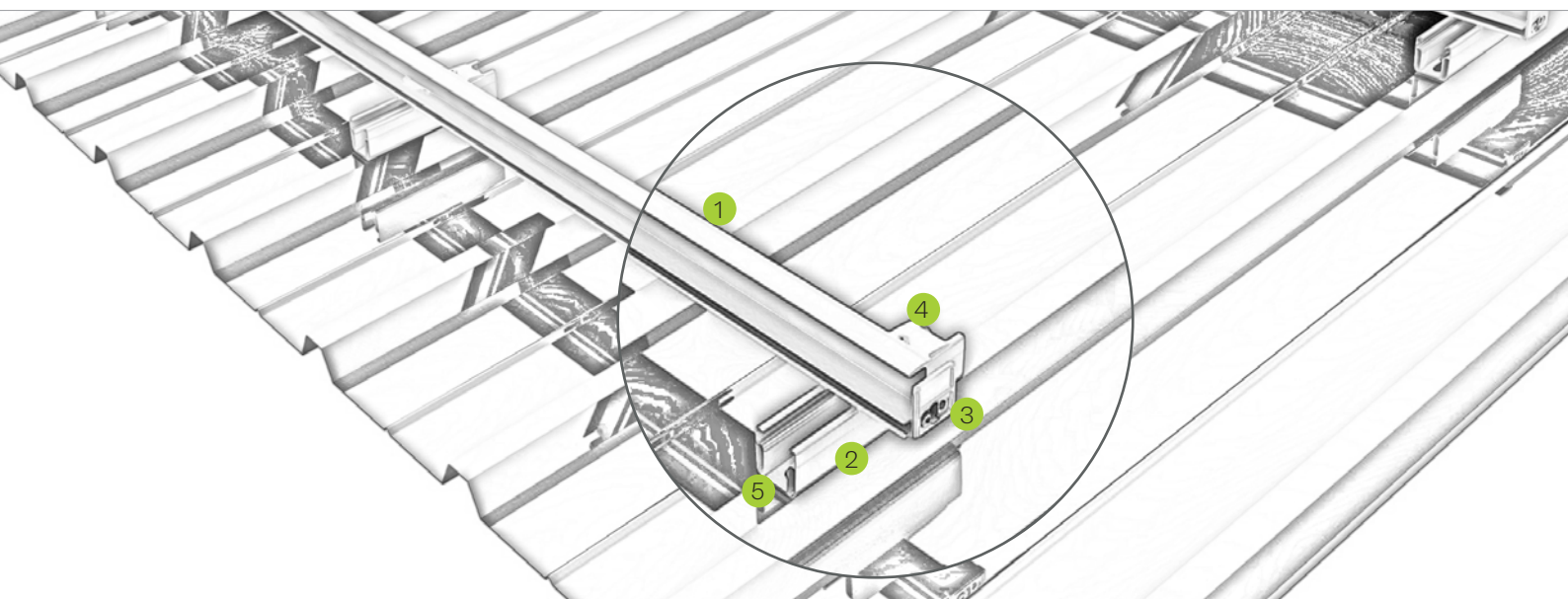
Wariant mostków krótkich z uszczelnieniem EPDM



Zbezpieczenie modułów przy niskim kącie dachu

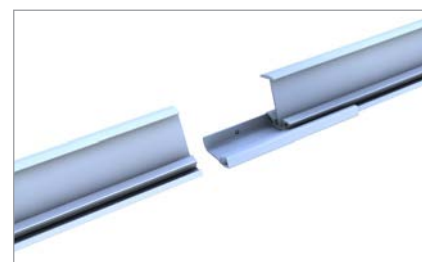


Szyna do montażu wsuwanego zamocowana na mostku krótkim

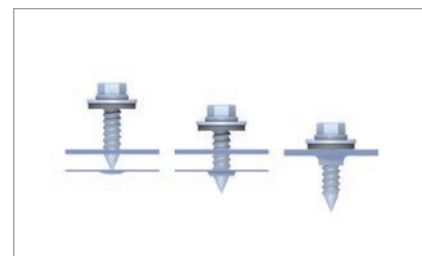


rys. Oznaczenie

- 1 Szyna montażowa
 - w kolorze srebrnym i czarnym dla wszystkich wysokości ramy modułu
 - Pływające i beznaprężeniowe ułożenie modułów
- 2 Profil krótki
 - oszczędny i ekonomiczny sposób montażu
 - prefabrykowane elementy z podklejką EPDM i przygotowanymi otworami montażowymi
- 3 Ogranicznik krawędzi
 - kolorystycznie dopasowane do szyny wsuwanej
 - brak możliwości wysunięcia się modułów
- 4 łącznik krzyżowy do szyn
 - stabilne i pewne połączenie
 - w pełni prefabrykowane i przygotowane elementy montażowe
- 5 Mocowania dachowe
 - z dopuszczonym przez nadzór budowlany sposobem montażu bez naprężeń
 - wysokie wrtości siły wyrwania dzięki stworzonemu przez wkręt lejkowski



Łącznik szyny wsuwanej



wkręcanie bezwiórowe oraz wyższe siły wyrwania

Wideo



novotegra GmbH
Eisenbahnstraße 150 | 72072 Tübingen | Deutschland
Tel. +49 7071 98987-0, info@novotegra.com
www.novotegra.com

Pomyłki i zmiany zastrzeżone.
Stan na: kwiecień: April 2021 / TP