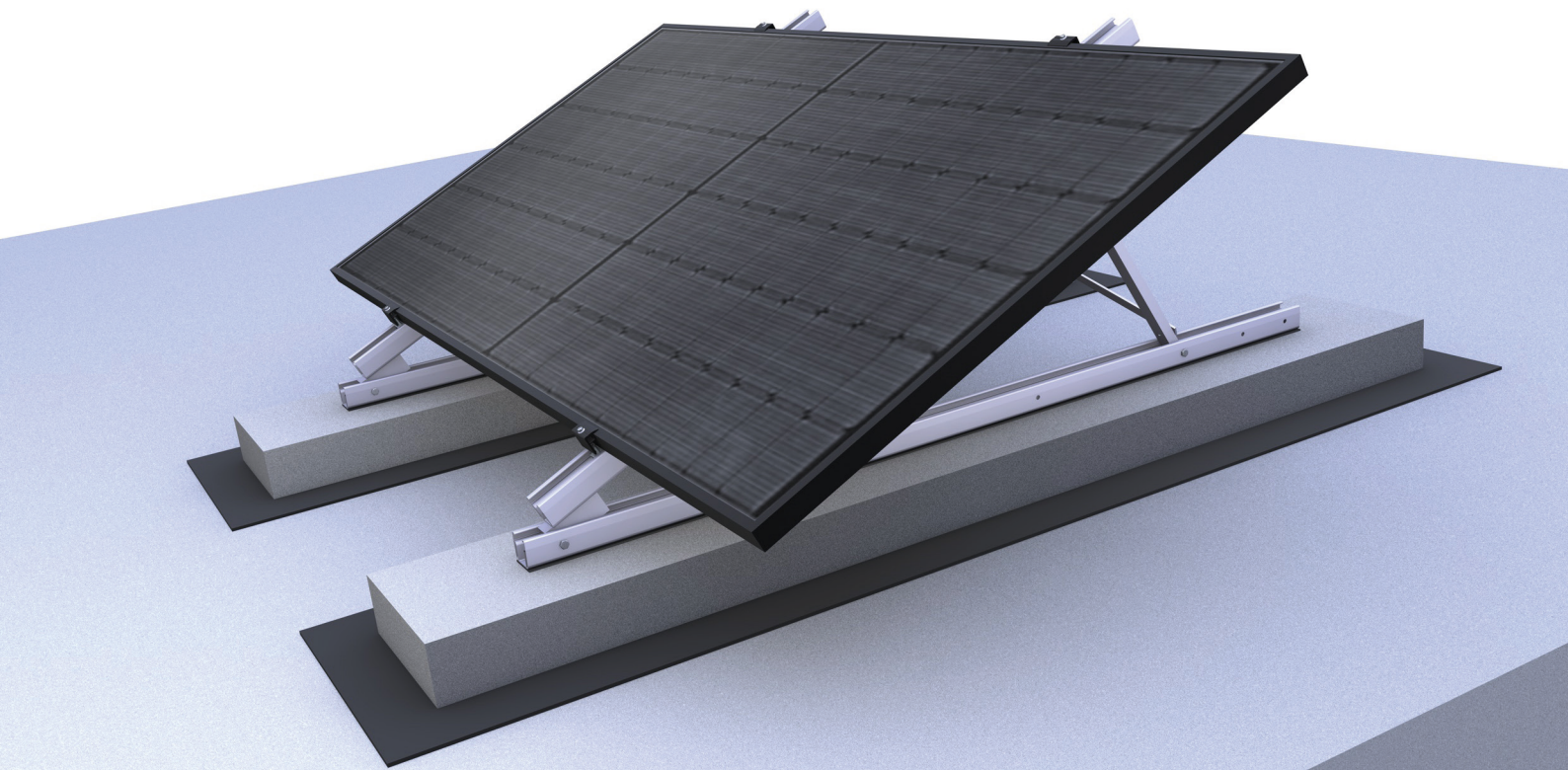
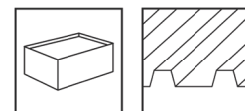


Sistema de elevación | Para ángulos de 15-20-25-30°

Sistema de pinzas de un nivel con módulos en horizontal



Sencillo, estable y flexible

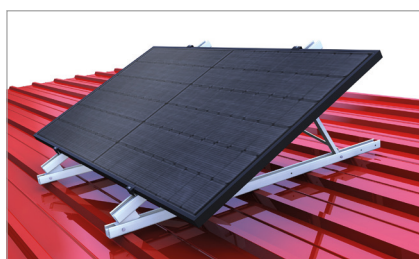
- Triángulo ajustable a diferentes inclinaciones: 15-20-25-30°
- Carga centrada en el raíl base
- Pinzas para marco de módulo de 30-42mm
- Raíl troquelado compatible con tornillería de fijación M10 o M12
- Riostra para repartir cargas entre triángulos

Variantes de productos

- Tuercas estriadas de llave 18 disponibles, para métrica M10 o M12
- Pinzas disponibles en color negro anodizado o aluminio

SUS BENEFICIOS

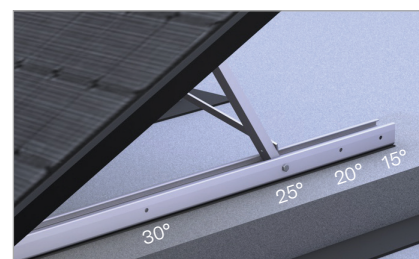
- Triángulo para cuatro ángulos de elevación
- Raíl C sirve a la vez de canaleta para cables
- Mismas pinzas de fijación para todos los sistemas coplanares novotegra
- Triángulo preensamblado, instalación rápida



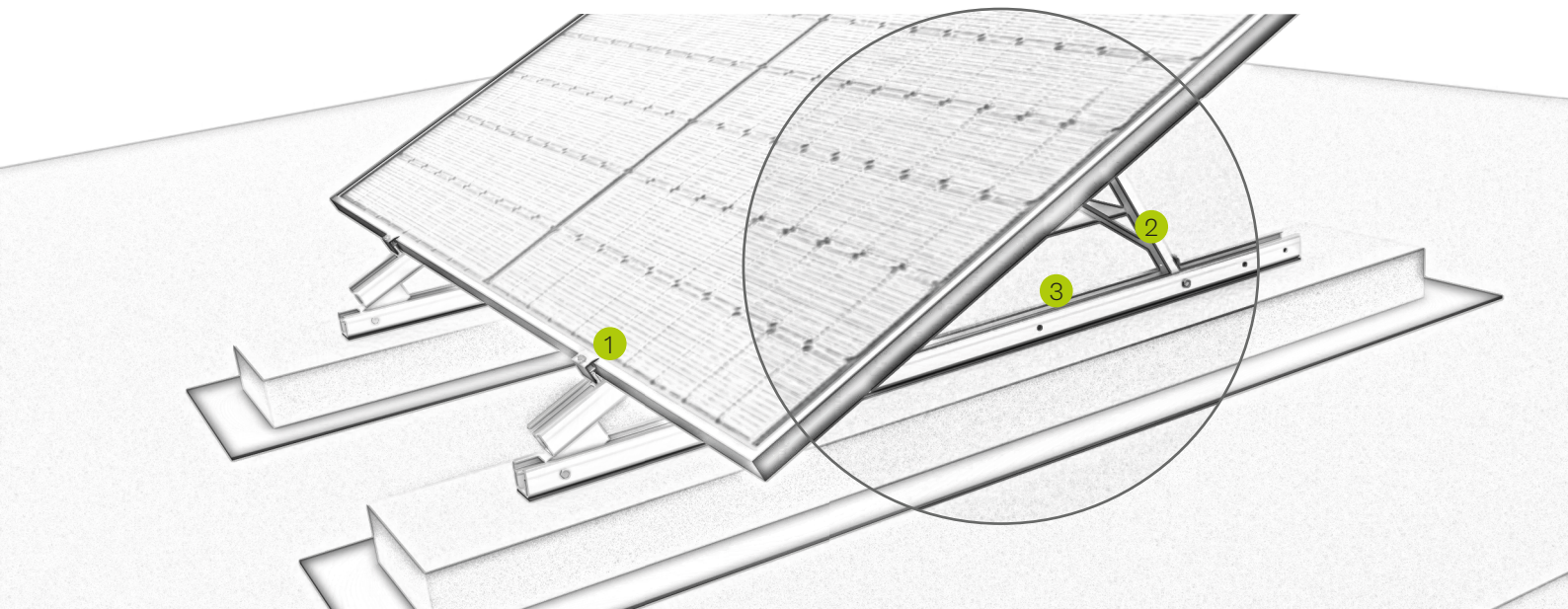
Sistema de elevación en chapa trapezoidal



Riostra para repartición de cargas



Triángulos para cuatro ángulos de elevación



Designación

1

Pinza intermedia o final

- Para marco del módulo de 30-42 mm y 43-52 mm
- Fácil de montar gracias a la función de bloqueo

2

Triángulos

- Elejible entre cuatro ángulos de elevación
- Disponible en diferentes longitudes

3

Raíl

- Disponible en diferentes grosores y longitudes
- Resistente a las pisadas durante el montaje



Conector de 2 niveles para raíl C



Protección antideslizante del módulo

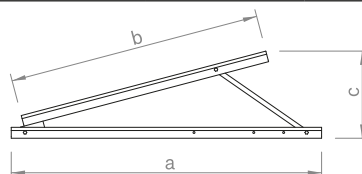
Vídeo



novotegra GmbH
Eisenbahnstraße 150 | 72072 Tübingen | Deutschland
Tel. +49 7071 98987-0, info@novotegra.com
www.novotegra.com

Nos reservamos el derecho a errores o cambios.
Versión: Octubre 2022 / TP

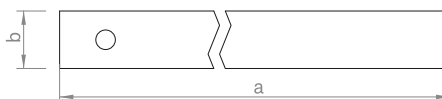
Triángulo



Triángulos en diferentes longitudes con cuatro diferentes ángulos de inclinación, para tejados inclinados y cubiertas planas. Sistema de fijación con pinzas para raíl-C.

Art.-n.º	Designación	a in mm	b in mm	c in mm	Material
03-000931	Triángulo 15/20/25/30° 1100	1350	1100	285-550	Alu / A2SS
03-000932	Triángulo 15/20/25/30° 1300	1600	1300	336-650	Alu / A2SS
03-000933	Triángulo 15/20/25/30° 1500	1900	1500	388-750	Alu / A2SS

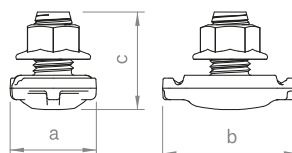
Set riostra para distribución de cargas



Riostra para distribución de cargas entre triángulos. Set compuesto por barra de aluminio de 25x4x1800mm y dos tornillos autotaladrante de cabeza exagonal 8AF.

Art.-n.º	Designación	a in mm	b in mm	c in mm	Material
03-000685	Set riostra para distribución de cargas	1800	25		Alu / A2SS

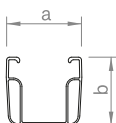
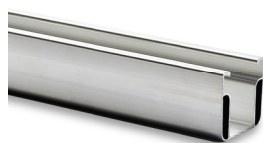
Conector de 2 niveles para raíl C



Conector para la fijación de raíles C para crear una conexión de raíles transversales, tuerca de bloqueo M14 con cabeza hexagonal SW 18.

Art.-n.º	Designación	a in mm	b in mm	c in mm	Material
03-000226	Conector de 2 niveles para raíl C	30	46	34	Alu / V2A

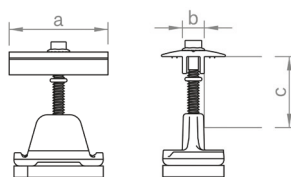
Raíl C



Raíl de montaje con pasacables, utilizable como raíl de soporte de módulos para sistemas de sujeción o como raíl transversal, en varias dimensiones para diferentes luces y cargas según los requisitos estáticos, base de raíl con agujeros ranurados de 75 x 15 mm en incrementos de 100 mm para facilitar el montaje desde arriba, disponible opcionalmente en blanco o anodizado en negro.

Art.-n.º	Designación	a in mm	b in mm	c in mm	Material
03-001441	Raíl C 47-2 2,40m	52	47		Alu

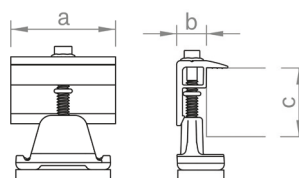
Pinza intermedia de raíl C



Abrazadera central para el montaje de módulos en el raíl C o C-N, fácil de montar gracias a la función de bloqueo. Tornillo de apriete hexagonal externo SW 8. Para alturas de marco de 30 - 42 mm o 43 - 52 mm, disponible opcionalmente en blanco o anodizado negro.

Art.-n.º	Designación	a in mm	b in mm	c in mm	Material
03-001345	Set pinza intermedia 30-42 C	52	11,4	30-42	Alu/V2A /PE
03-001346	Set pinza intermedia 30-42 C negro	52	11,4	30-42	Alu/V2A /PE

Pinza final de raíl C



Abrazadera final para fijar los módulos al raíl C o al raíl C-N, fácil de instalar gracias a la función de bloqueo. Tornillo de apriete hexagonal externo SW 8. Para alturas de marco de 30 - 42 mm o 43 - 52 mm, disponible opcionalmente en blanco o anodizado negro.

Art.-n.º	Designación	a in mm	b in mm	c in mm	Material
03-001236	Set pinza final 30-42 C	52	14	30-42	Alu/V2A /PE
03-001237	Set pinza final 30-42 C negro	52	14	30-42	Alu/V2A /PE

Nota:

Es responsabilidad del instalador:

- Comprobar la capacidad portante de la superficie de instalación
- Calculo del lastre necesario y/o comprobación de la fijación
- Correcta ejecución de la instalación. (Ej: capa protectora entre el lastre y la cubierta)