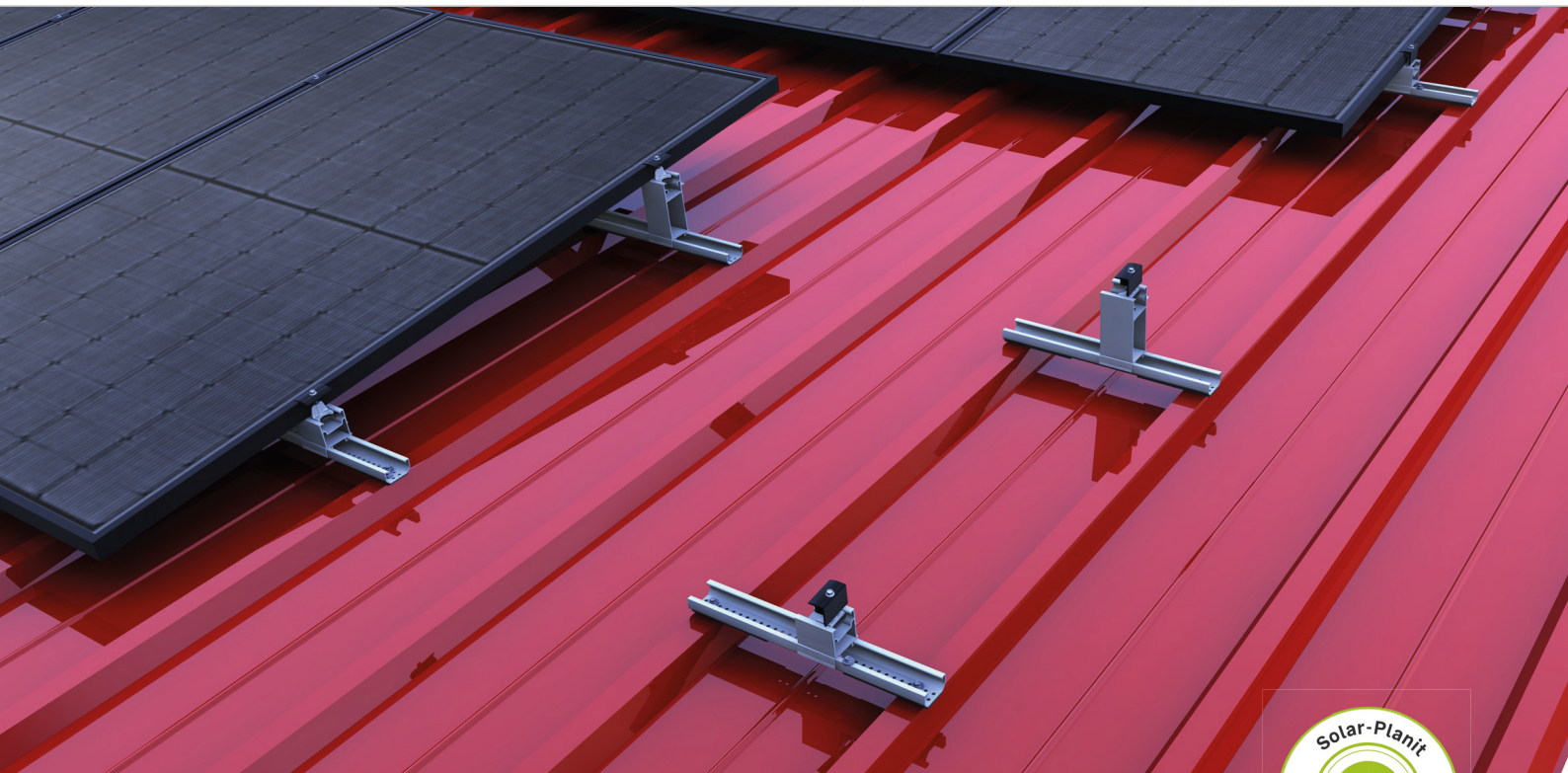
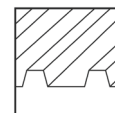


Blacha trapezowa | Moduły podniesione

System zaciskowy z bezpośrednim montażem i modułami ułożonymi w pionie



Moduły podniesione na blasze trapezowej - Lepsza wydajność modułów i szybki montaż

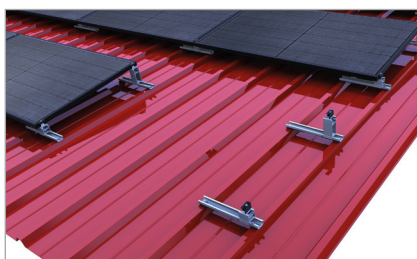
- klemowanie modułów w optymalnym, wyznaczonym zakresie montażu
- niski nakład pracy logistycznej podczas budowy instalacji
- szybki i łatwy montaż od góry
- przewodność elektryczna między systemem montażowym i pokryciem dachu

Warianty produktów

- zastosowanie mostka C24 jako oszczędne i ekonomiczne rozwiązanie
- mostek C47 gwarantujący jeszcze lepszą wentylację modułu oraz zapewnia dostateczną odległość od poszycia dachu (np. dla montażu optymalizatorów)

ZALETY

- podniesienie wydajności modułów dzięki ich uniesieniu do 5°
- niskie koszty materiału i szybki oraz prosty montaż
- wysokie wartości sił wyrwania, montaż bezpośredni, zastosowanie specjalnych wkrętów (montaż bezwiórowy) z dopuszczeniem przez nadzór budowlany
- potrzebne tylko jedno narzędzie montażowe



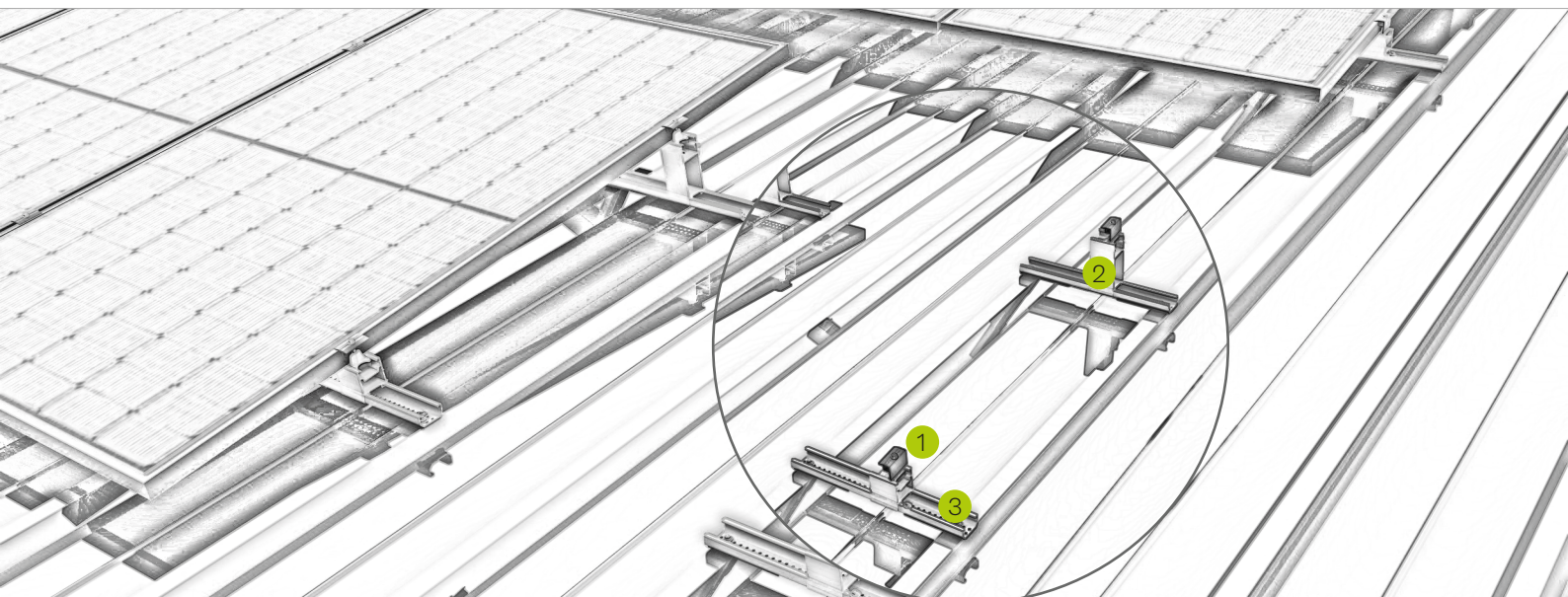
Możliwość ułożenia modułów w poziomie



Profil podnoszący niższy i profil podnoszący wyższy zamontowany na mostku C24 385 mm

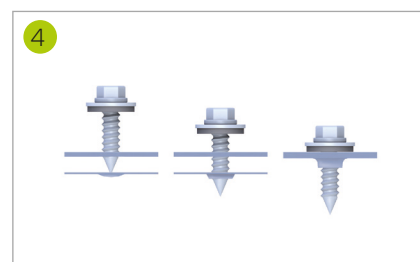


Mostek C 47 z otworami

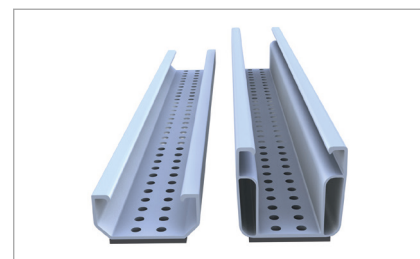


rys. Oznaczenie

- 1 Klemy środkowe i końcowe
 - dla modułów o wysokości ramki 30 -42 mm oraz 43-52mm
 - dostępne w kolorach srebrnym i czarnym
- 2 Profile podnoszące, niski i wysoki
 - szybki i prosty montaż
 - kąt nachylenia modułów do 5° dla lepszej wydajności modułu
- 3 Mostek krótki typu C
 - szeroki zakres montażu dzięki przygotowanym wielu otworom montażowym
 - prefabrykowane elementy z podklejką EPDM i przygotowanymi otworami montażowymi
- 4 śruba montażowa
 - z dopuszczeniami nadzoru budowlanego, montaż bezwiórowy
 - wysokie wartości siły wyrwania dzięki tworzonemu przez wkręt lejkwowi



Wkręcanie bezwiórowe oraz wyższe siły wyrwania



Mostki krótkie C24 i C47 dla montażu modułów w pionie

Film z montażem



Deutsches
Institut
für
Bautechnik



Bauart geprüft
Regelmäßige
Produktions-
überwachung
www.dib.de
ID: 11112800

novotegra GmbH
Eisenbahnstraße 150 | 72072 Tübingen | Deutschland
Tel. +49 7071 98987-0, info@novotegra.com
www.novotegra.com

Pomyłki i błędy zastrzeżone
Stan na: czerwiec 2022 / TP