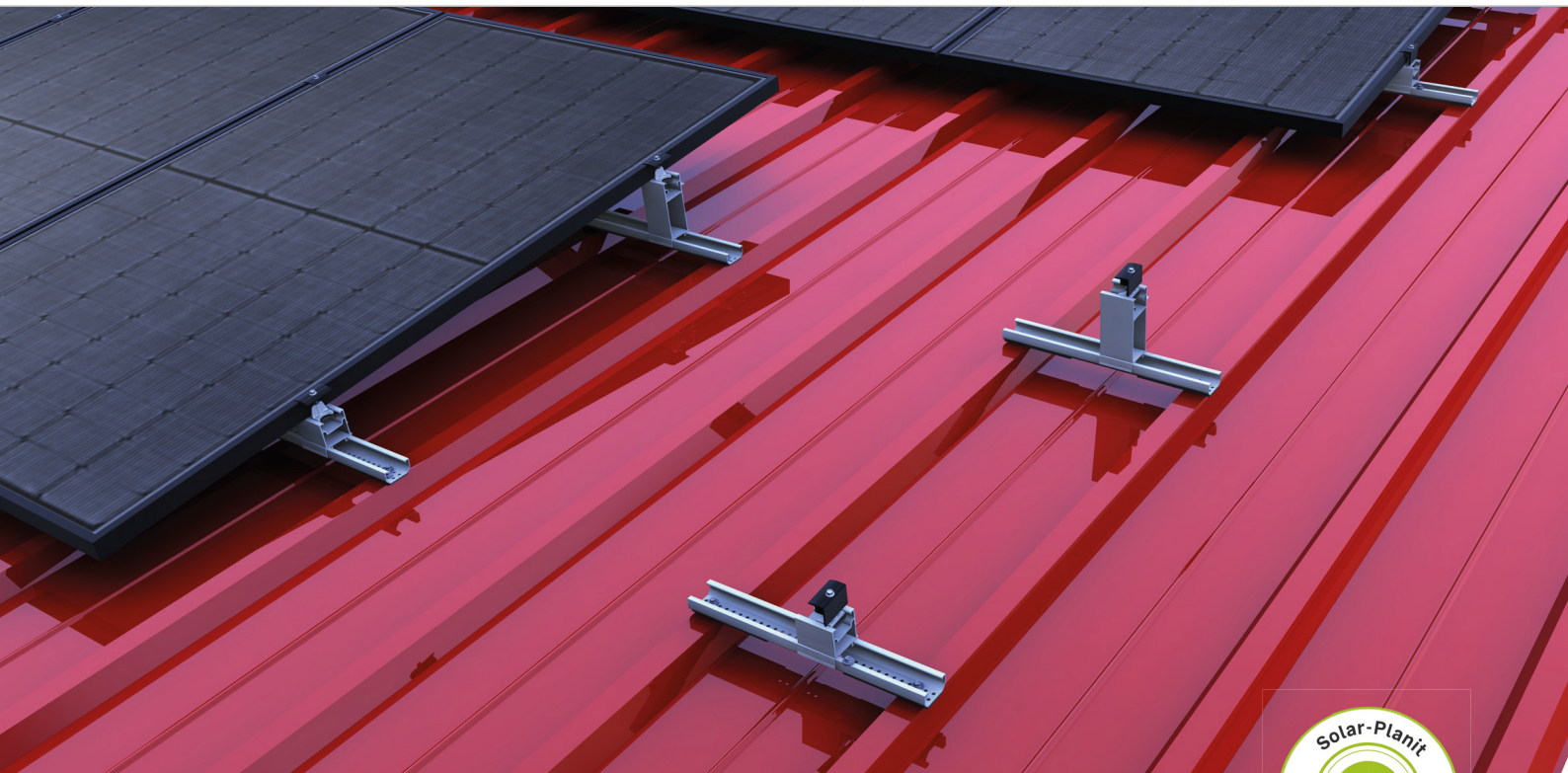
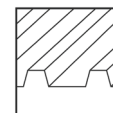


Střecha z trapézového plechu | Vzpěra

Upínací systém s přímým upevněním a na výšku postavenými moduly



Vzpěra na trapézový plech - vysoká efektivita modulu a rychlá montáž

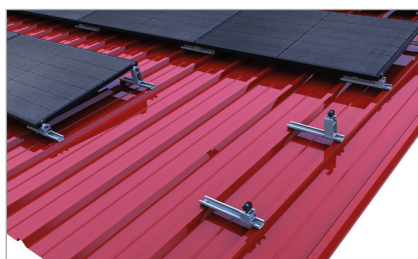
- Upnutí modulů v optimálním upínacím rozsahu
- Snadná logistika během instalace
- Rychlá a efektivní montáž
- Elektrická vodivost mezi montážním systémem a střešním pláštěm

Produktové varianty

- Krátký profil C24 jako úsporné řešení projektů, které šetří materiál
- Krátký profil C47 pro ještě lepší odvětrávání modulu s dostatkem místa směrem ke střešní krytině

VAŠE VÝHODY

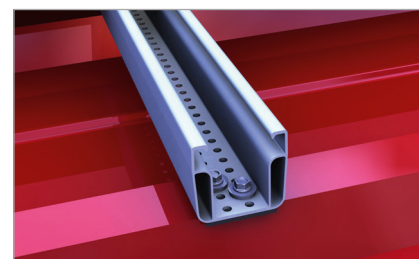
- Vyšší efektivita modulu díky úhlu vzpěry 5°
- Nízké náklady a snadná instalace
- Přímé upevnění do dřevěné konstrukce střechy s malým množstvím komponentů
- K instalaci stačí jen jeden druh nářadí



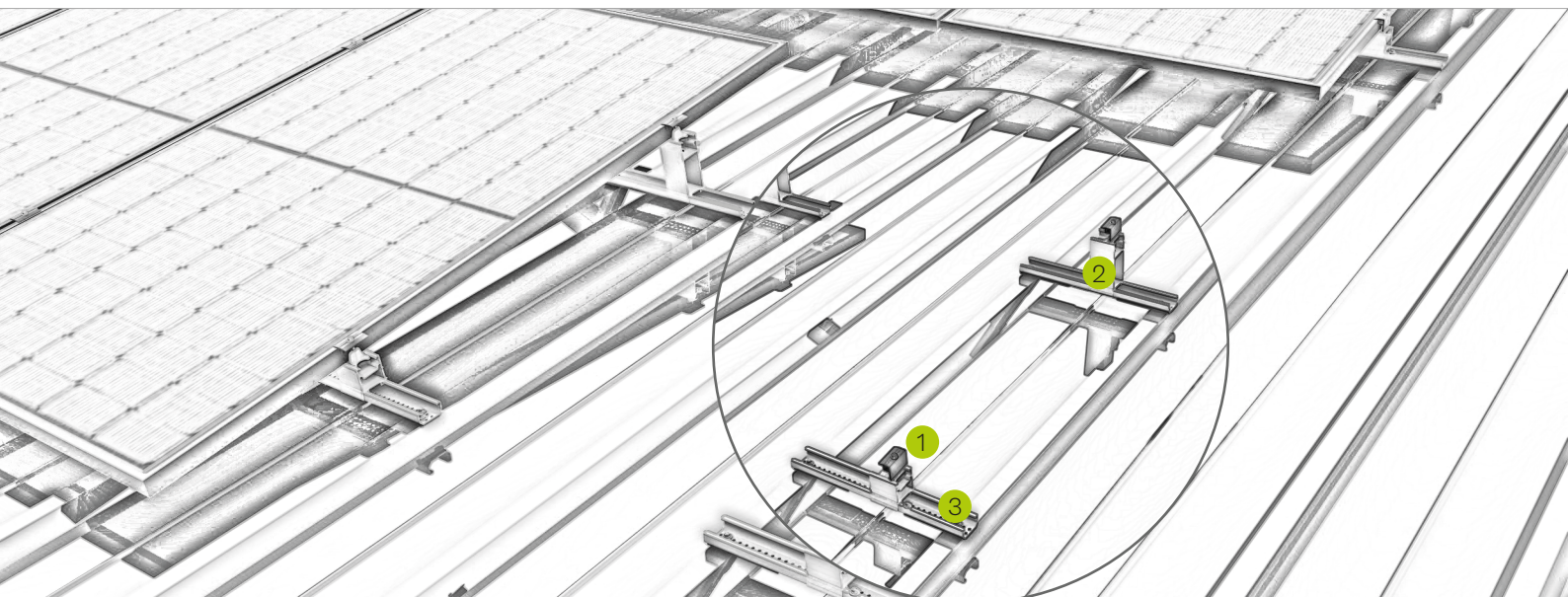
Varianta s příčně orientovanými moduly



Hluboká podpěra modulu a vysoká podpěra modulu se střední svorkou v krátkém profilu C24 385 mm

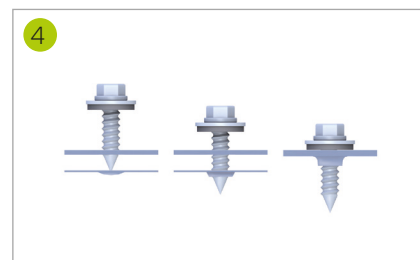


Děrovaný krátký profil - svíslá montáž

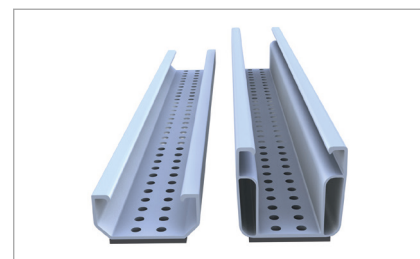


Obrázek Označení

- | | |
|---|--|
| 1 | Středové a koncové svorky <ul style="list-style-type: none">▪ pro modulové rámy 30–42 mm a 43–52 mm▪ volitelně bez povrchové úpravy nebo v barvě černá eloxovaná |
| 2 | Modulové podpěry hluboké a vysoké <ul style="list-style-type: none">▪ rychlá a snadná montáž▪ úhel vzpěry 5° pro vyšší efektivitu modulu |
| 3 | Krátký profil <ul style="list-style-type: none">▪ flexibilní umístění díky rozmanitému děrovanému rastru▪ kompletně prefabrikováno s EPDM a děrovaným rastrem |
| 4 | Upevňovací šroub <ul style="list-style-type: none">▪ schváleno stavebním dozorem pro beztržkové upevnění▪ pevná fixace díky speciálnímu tvaru šroubu |



Beztržkové sešroubování pro pevnější uchycení



Krátké profily C24 a C47 pro montáž na výšku

Montážní video



novotegra GmbH
Eisenbahnstraße 150 | 72072 Tübingen | Deutschland
Tel. +49 7071 98987-0, info@novotegra.com
www.novotegra.com

Chyby a změny vyhrazeny.
Stav: Červen 2022 / TP