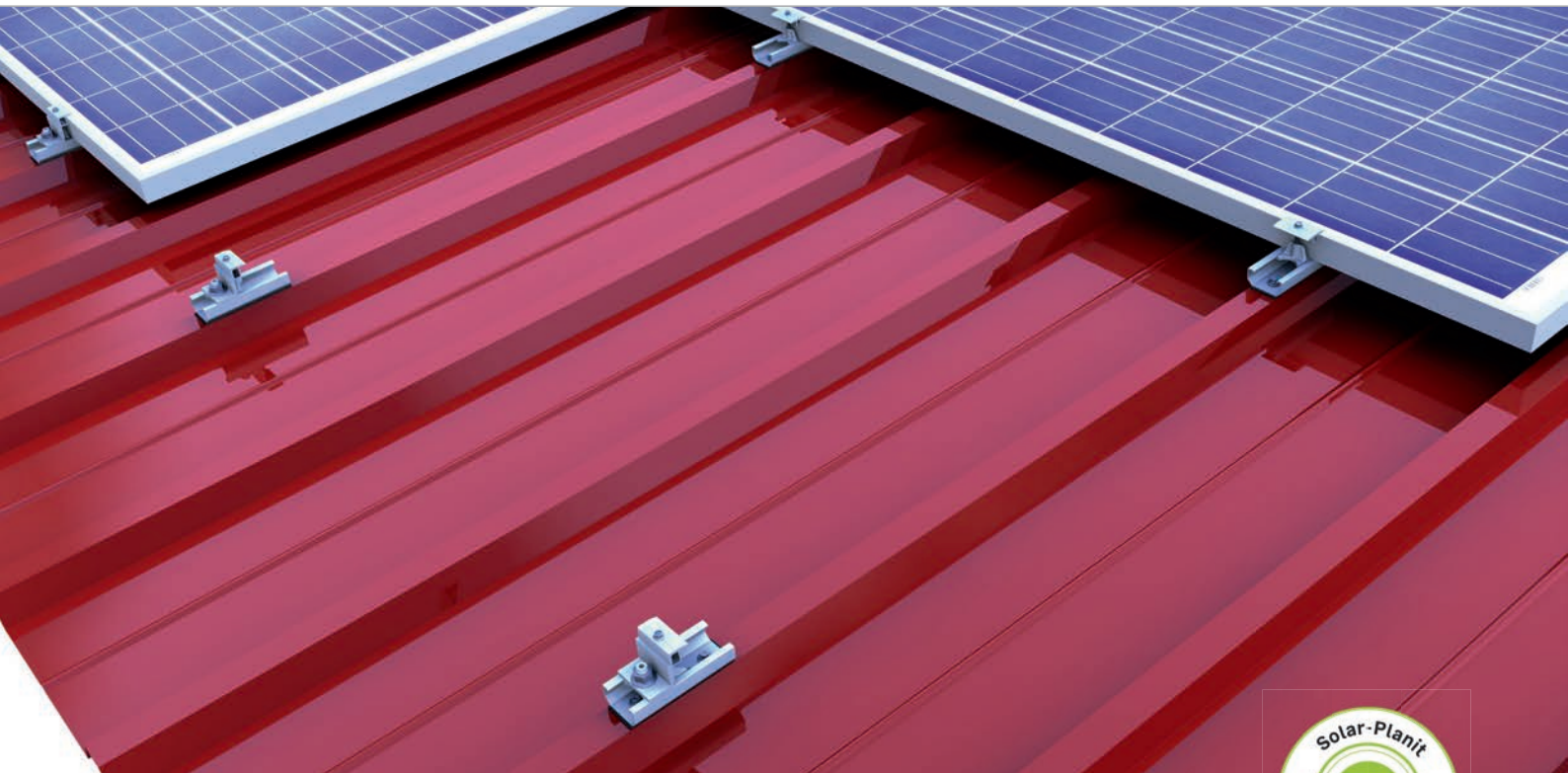
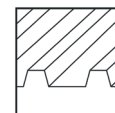


Cubierta de chapa trapezoidal | Sistema de pinzas

Sistema de pinzas con fijación directa y módulos en horizontal



Componentes premontados para un montaje rápido

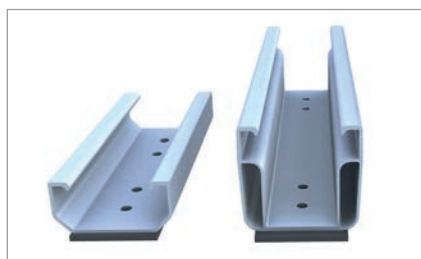
- Variante de montaje económica sobre chapa trapezoidal
- Menor coste logístico en la obra
- Montaje rápido y eficiente desde arriba
- Conductividad eléctrica entre el sistema de montaje y la chapa de la cubierta

Variantes de productos

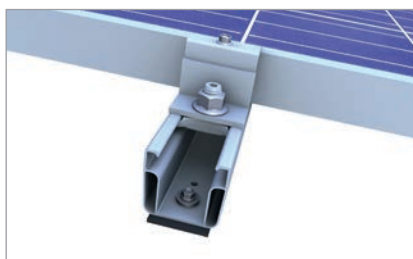
- Raíl corto C24 como solución rentable con la que ahorrará en material
- Raíl corto C47 para una buena ventilación posterior del módulo con suficiente espacio

Ventajas

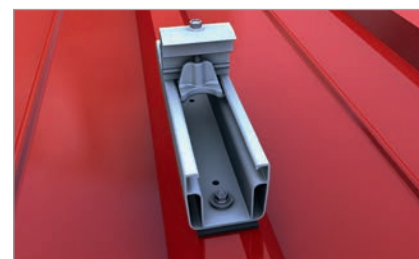
- Pocos componentes, completamente premontados
- Menos costes de material y manejo sumamente sencillo
- Fuerzas de sujeción elevadas mediante fijación directa sin arranque de viruta con tornillos para chapa fina homologados según las normas de construcción
- Solo se requiere una herramienta de montaje



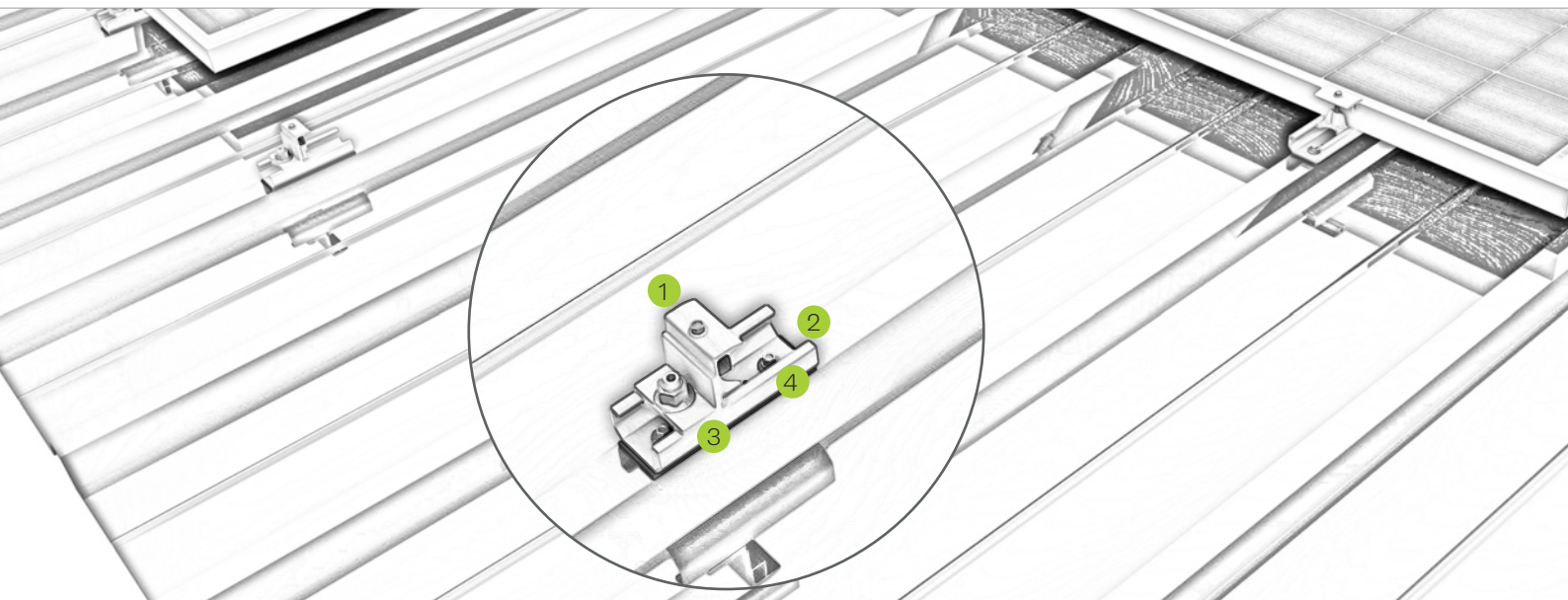
Variantes de raíl corto con junta de EPDM



Fijación sobre el raíl corto en montajes en horizontal



Pinza final en el raíl corto C47



Designación

1

Pinza intermedia o final

- Para marco del módulo de 30-42 mm y 43-52 mm
- Fácil de montar gracias a la función de bloqueo

2

Raíl

- Fijación en la cresta ahorrando en material
- Completamente preconfeccionado con EPDM y trama perforada

3

Protección antideslizante del módulo

- Ayuda de montaje en la hilera de módulos más baja
- Fijación adicional de los módulos

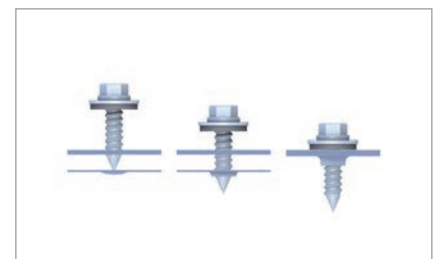
4

Tornillo de fijación a chapa

- Con homologación según las normas de construcción para fijación sin arranque de viruta
- Fuerzas de sujeción elevadas gracias a la canalización



Raíl corto C 33 para chapa ondulada



Tornillo sin arranque de virutas, grande fuerza de sujeción

Vídeo



novotegra GmbH
Eisenbahnstraße 150 | 72072 Tübingen | Deutschland
Tel. +49 7071 98987-0, info@novotegra.com
www.novotegra.com

Nos reservamos el derecho a errores o cambios.
Versión: Agosto 2021 / TP