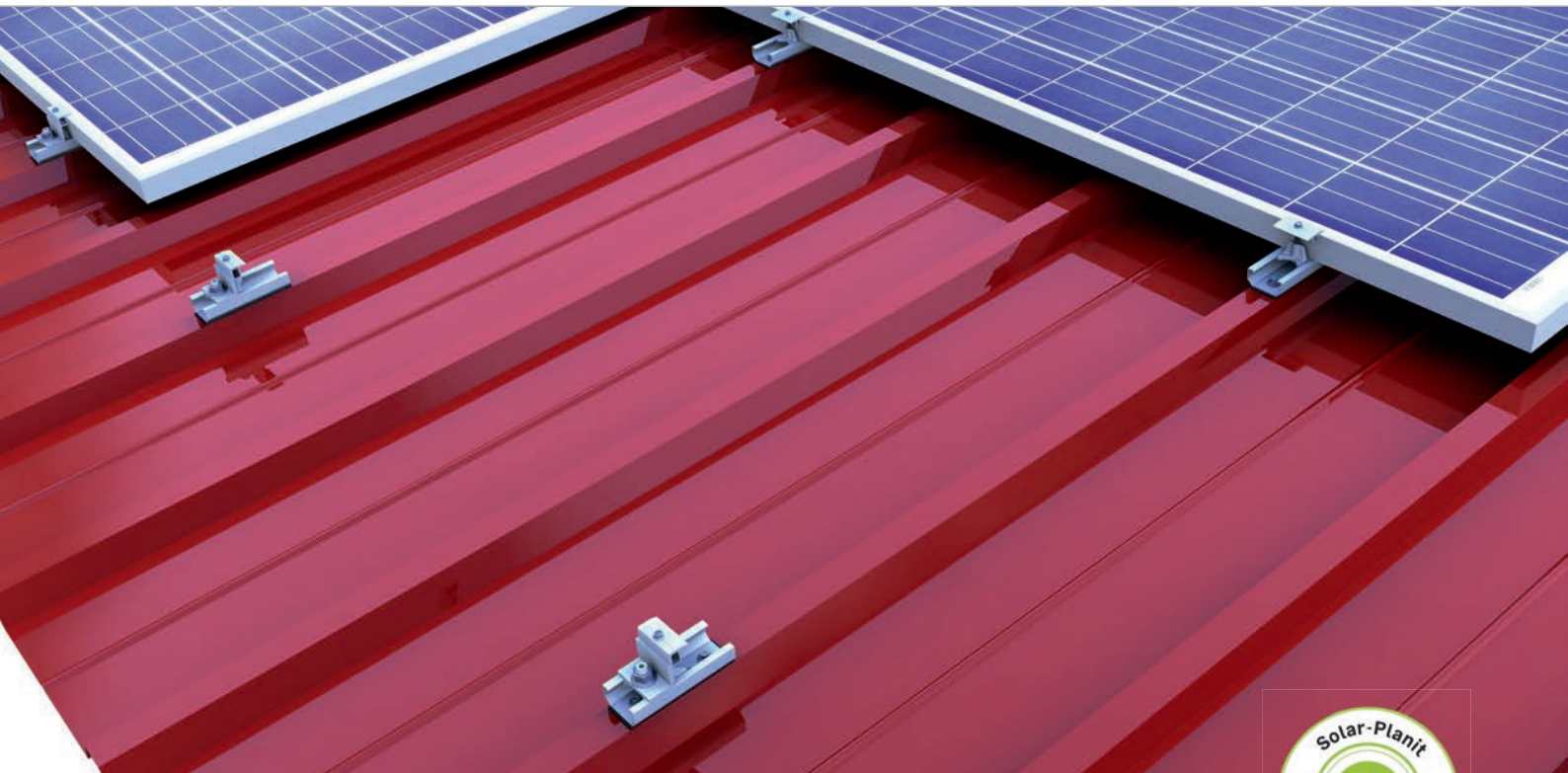
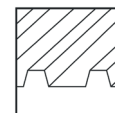


Dach kryty blachą trapezową | system zaciskowy

System zaciskowy z mocowaniem bezpośrednim i poziomo zamontowanymi modułami



Zmontowane fabrycznie elementy – szybszy montaż

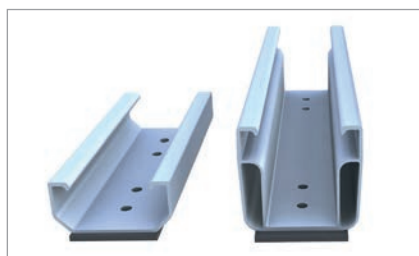
- bardzo korzystny cenowo wariant montażu dla blach trapezowych
- niski nakład pracy logistycznej podczas budowy instalacji
- Szybki montaż od góry
- Przewodność elektryczna między systemem montażowym i pokryciem dachu

Warianty produktów

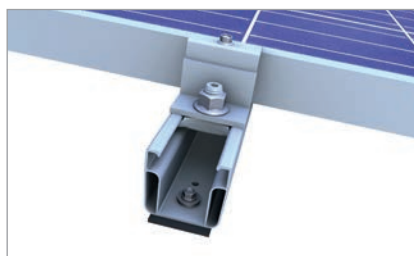
- zastosowanie mostka C24 jako oszczędne i ekonomiczne rozwiązanie w projekcie biznesowym
- mostek C47 gwarantuje dobrą wentylację pod modułem oraz zapewnia dostateczną odległość do poszycia dachu (np. dla montażu optymalizatorów)

Zalety

- Mniej elementów, całość zmontowana fabrycznie
- niskie koszt materiału i szybki oraz prosty montaż
- wysokie wartości sił wyrwania, montaż bezpośredni nie generujący naprężeń oraz zastosowanie specjalnych wkrętów z dopuszczeniem przez nadzór budowlany
- Potrzebne tylko jedno narzędzie montażowe



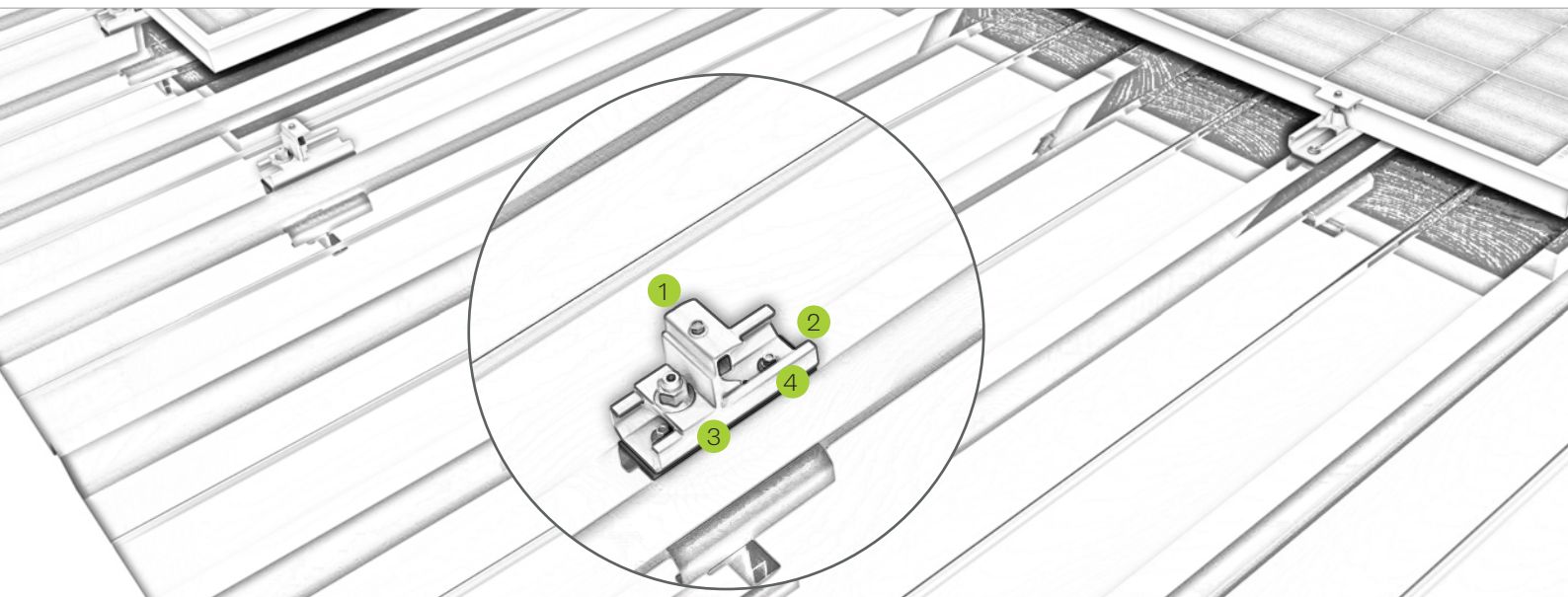
Warianty mostków krótkich z uszczelnieniem EPDM



Zabezpieczenie w przypadku montażu poziomego na profilu krótkim



Klema końcowa w profilu krótkim C47

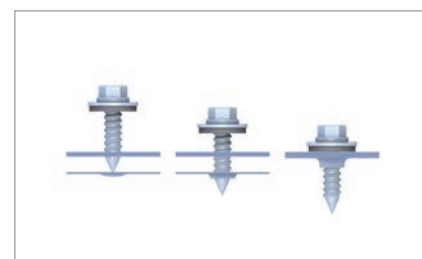


rys. Oznaczenie

- 1 Klema środkowa lub końcowa
 - do ram o wysokości 30-42 i 43-52 mm
 - ułatwiająca montaż funkcja blokowania
- 2 Profil krótki
 - oszczędny i ekonomiczny sposób montażu
 - prefabrykowane elementy z podklejką EPDM i przygotowanymi otworami montażowymi
- 3 Zabezpieczenie modułów przed zsunieciem
 - ułatwienie montażu modułów w najniższym rzędzie
 - dodatkowe zabezpieczenie modułów
- 4 Mocowania dachowe
 - z dopuszczonym przez nadzór budowlany sposobem montażu bez naprężeń
 - wysokie wartości siły wyrwania dzięki stworzonemu przez wkręt lejkowski



Mostek krótki C33



wkręcanie bezwiotrowe oraz wyższe siły wyrwania

Wideo



novotegra GmbH
Eisenbahnstraße 150 | 72072 Tübingen | Deutschland
Tel. +49 7071 98987-0, info@novotegra.com
www.novotegra.com

Pomyłki i zmiany zastrzeżone.
Stan na: kwiecień: April 2021 / TP