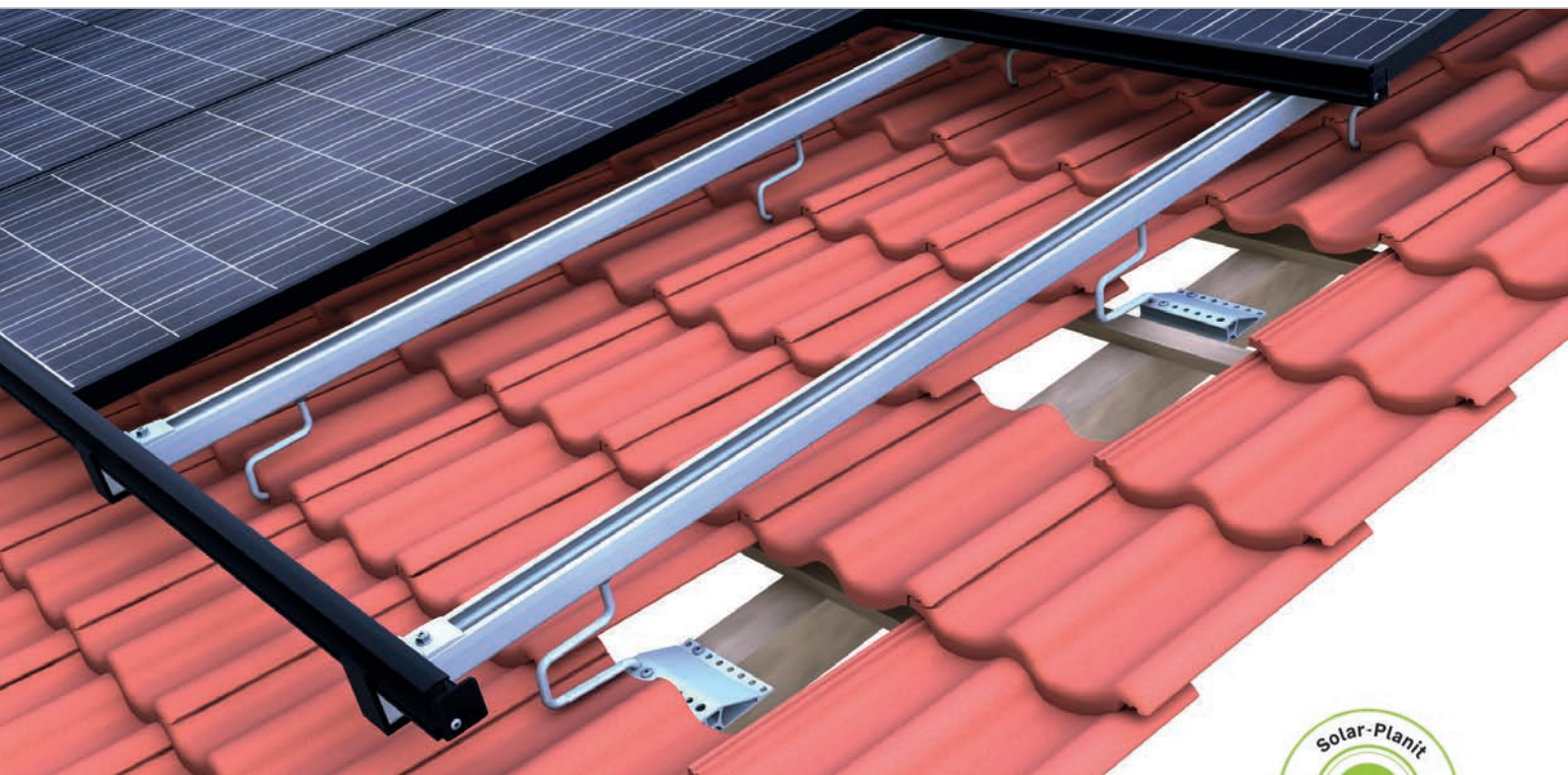


Dach kryty dachówką | system wsuwany top-fix

System wsuwany z montowanymi pionowo modułami



Wystarczy wyregulować, wsunąć – i gotowe!

- Takie same elementy konstrukcji dla wielu systemów montażowych
- Centryczne przeniesienie obciążenia
- możliwy montaż modułów w ułożeniu poziomym i pionowym
- szyna wsuwana w kolorze czarnym lub srebrnym - dopasowana do koloru ramy modułu

Warianty produktów

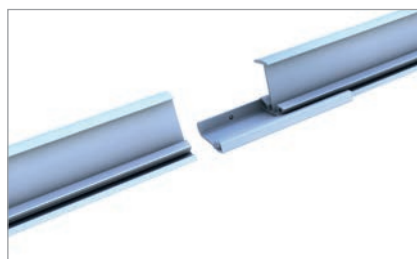
- hak dachowy typu flex dla mniejszych obciążeń
- różne typy haków, również dla łąt o wysokości 40 mm
- wszystkie typy haków dostępne również w wersji podwójnej dla instalacji narażonych na ekstremalne obciążenia
-

Zalety

- Bardzo estetyczny wygląd instalacji oraz szybki montaż dzięki systemowi szyn wsuwanych
- Hak dachowy regulowany w trzech miejscach dla łatwiejszego wyrównania krzywizn dachu i dopasowania do różnych typów i wymiarów dachówek
- Pływające i beznaprężeniowe ułożenie modułów
- Szyna montażowa typu C może być



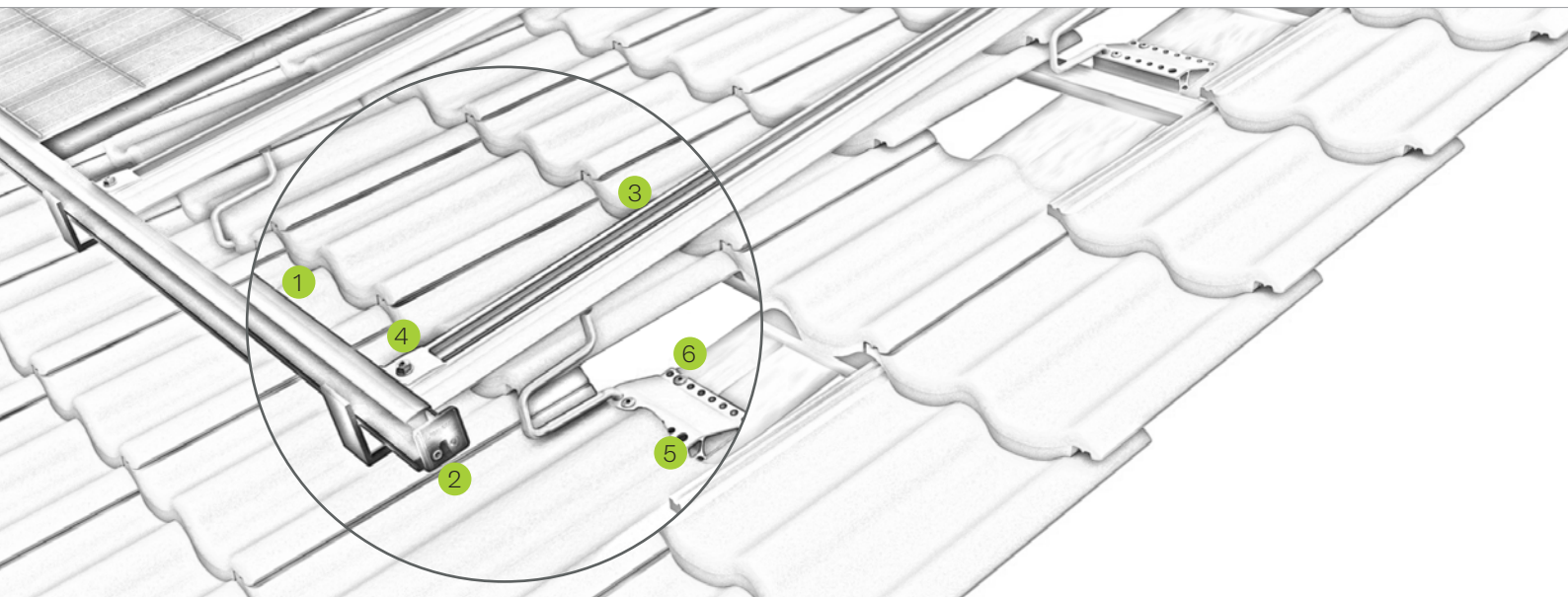
Zestaw regulowanych na wysokość haków dachowych flex



Łącznik szyny wsuwanej



Zakończenie szyny wsuwanej i szyny C



rys. Oznaczenie

- 1 Szyna montażowa
 - w kolorze srebrnym i czarnym dla wszystkich wysokości ramy modułu
 - Pływające i beznaprężeniowe ułożenie modułów
- 2 Ogranicznik krawędzi
 - kolorystycznie dopasowane do szyny wsuwanej
 - brak możliwości wysunięcia się modułów
- 3 Szyna C
 - dostępne w różnych wysokościach i długościach
 - możliwe chodzenie po szynie podczas montażu
- 4 Łączniki krzyżowe
 - stabilne i pewne połączenie
 - w pełni prefabrykowane i przygotowane elementy montażowe
- 5 Hak dachowy
 - Hak dachowy regulowany w trzech miejscach dla łatwiejszego wyrównania krzywizn dachu i dopasowania do różnych typów i wymiarów dachówek
 - możliwość wyboru w przypadku wysokich (ZD) i niższych obciążeń (flex)
- 6 Śruby mocujące do haków dachowych
 - dopuszczone przez nadzór budowlany
 - dostępne średnice $\varnothing 6 / 8$ mm oraz różne długości



Hak dachowy typu flex dla mniejszych obciążeń



Szyny C

Wideo

