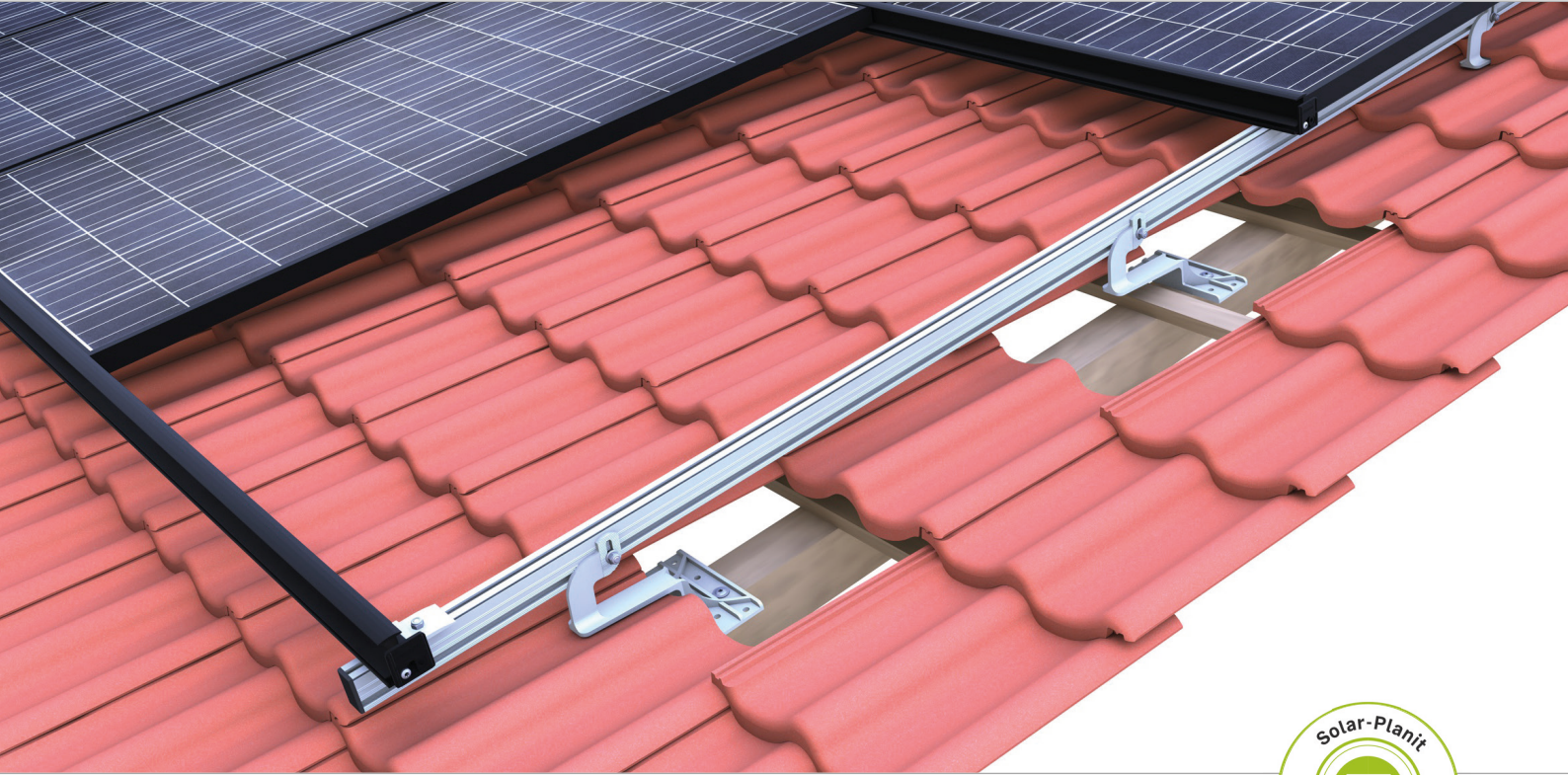
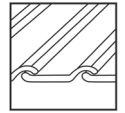


## Tiilikatto | Kelluva järjestelmä side-fix

Asetusjärjestelmä syrjittäin asennetuilla moduuleilla



### Toimivaksi osoitettu ja tyylikäs

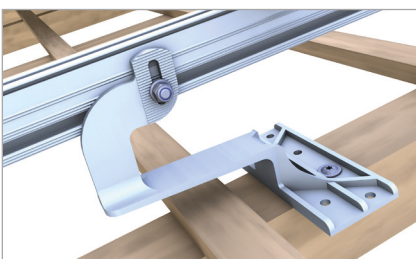
- Moduulien syrjittäinen ja poikittainen asennus mahdollista
- Sivuttainen kiskoasennus asennuskohdan ollessa näkyvässä
- Asetuskisko, musta eloksoitu tai paljas – moduuliin sopivasti

### Tuoteversiot

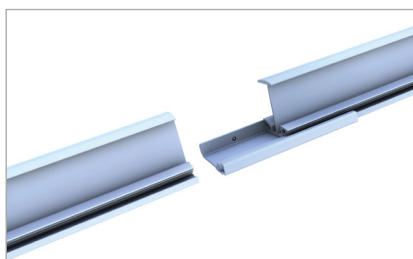
- Käytettävissä sekä C-N-kiskona, N-kiskona että kannatinkiskona
- Kattokoukku saatavilla korkeussäädettävänä versiona ZD 633

## ETUSI

- Laitteiston laadukas ulkoinen ilme ja nopea asennus asetusjärjestelmän ansiosta
- Valualumiininen kattokoukku ilman hitsausseamua
- Kelluva ja jännityksetön moduulien asennus
- Sisäinen liitin maksimaalista asennusvapautta varten



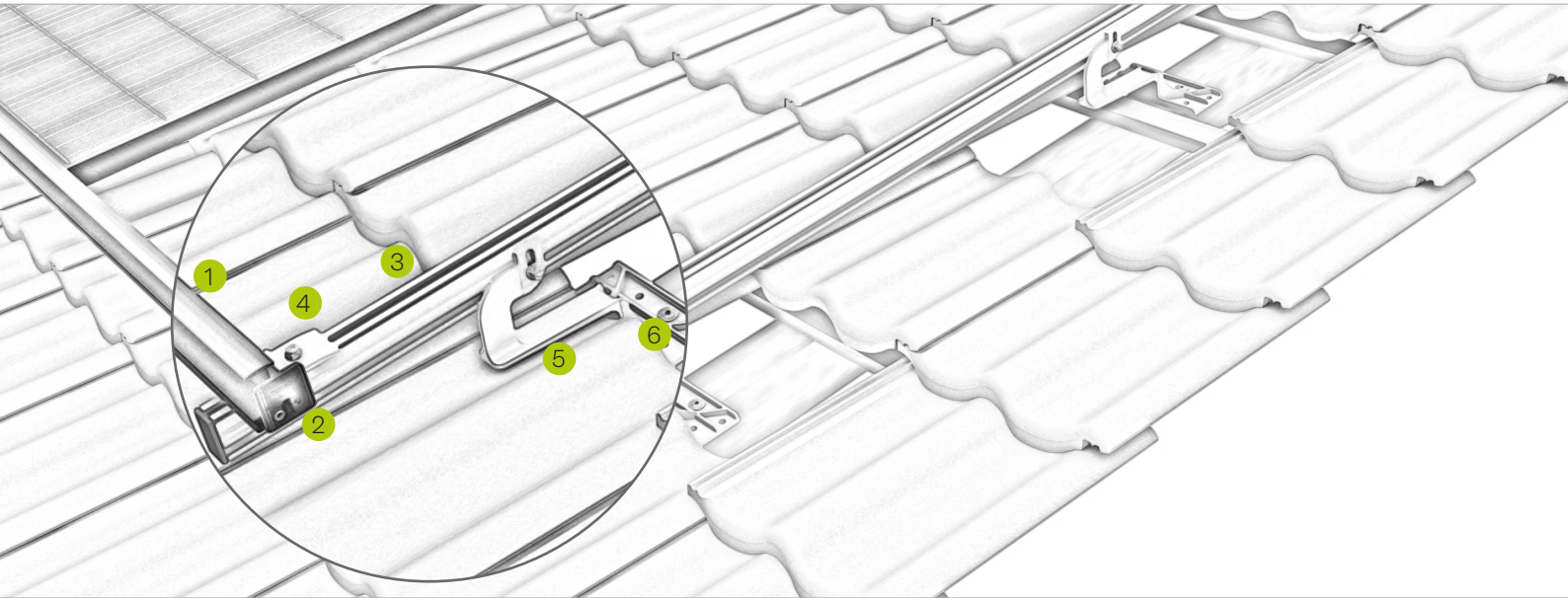
Korkeussäädettävä kattokoukku N-kiskolle



Asetuskiskon kiskoliitin

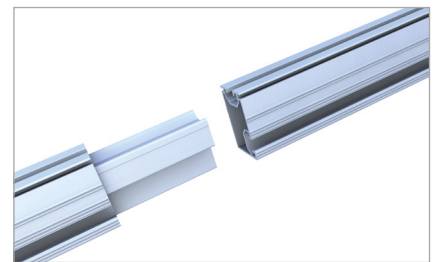


Asetuskisko N-kiskolla

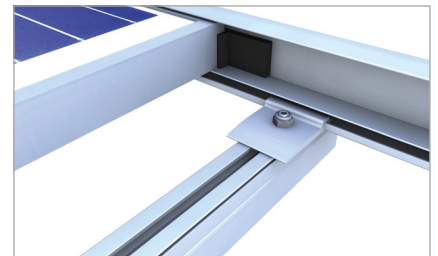


Kuva Nimitys

- 1 Asetuskisko
  - Väreissä musta ja paljas kaikille kehyskorkeuksille
  - Kelluva ja jännityksetön moduulien asennus
- 2 Reunavaste
  - Mukautettu väriltään asetuskiskoon sopivaksi
  - Paneelit eivät pääse liikkumaan pois paikaltaan
- 3 N-kisko
  - Saatavilla eripaksuisina
  - Sivu-ura rihloilla
- 4 Ristikiskoliitin
  - Turvallinen kiinnitys voima- ja muotoliitoksella
  - Osat esikoottu
- 5 Kattokoukkusarja
  - Kiskon ja kattokoukun liitännän korkeus säädettävissä
  - Aluslevyt korkeuden tasaamiseen lisävarusteena
- 6 Kattokoukun kiinnitysruuvi
  - Rakennusvalvonnan hyväksymä
  - Saatavilla koossa Ø 6/8 mm ja eripituisina



N-kiskoliitin



Ristikiskoliitin ja EPDM-T-varmistus

Asennusvideo

