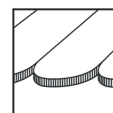
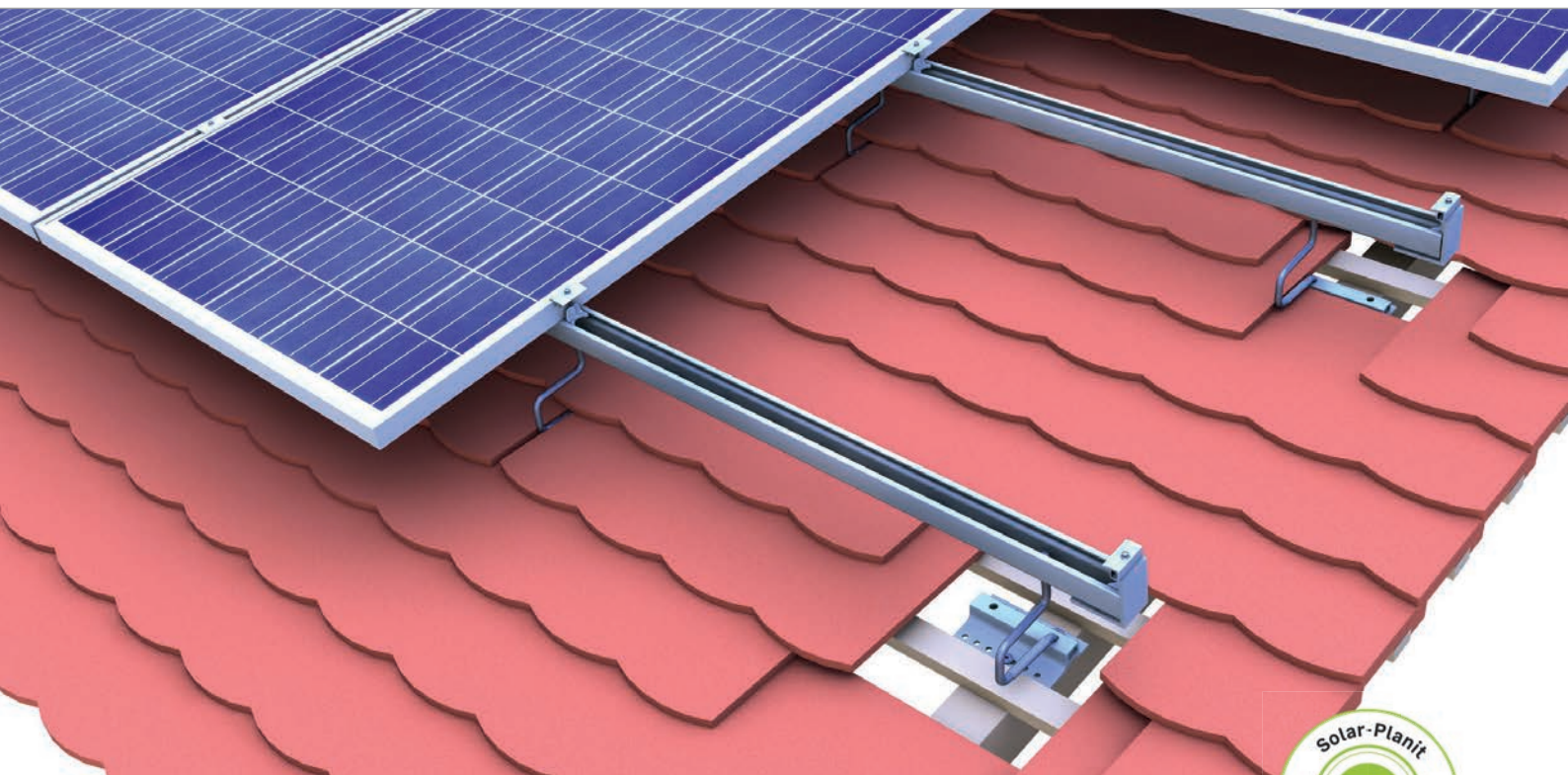


## Couverture en tuiles alsaciennes | Système de serrage top-fix



Système de serrage monocouche pour couverture en tuiles alsaciennes et panneaux solaires pose portrait



### La solution idéale pour chaque couverture en tuiles alsaciennes

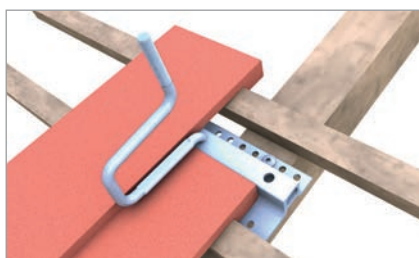
- composants communs à différents systèmes
- application des charges au centre
- pose paysage des panneaux possible également avec montage de rails croisés
- 2 attaches pour toutes les hauteurs de cadre en noir anodisé ou couleur alu

### Variantes de produits

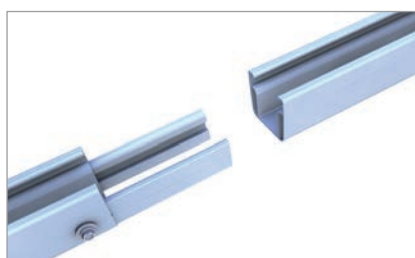
- crochet de toit flex pour charges plus faibles ou pour lattage de 40 mm
- double crochet de toit pour charges extrêmes
- rails et attaches disponibles en noir anodisé ou couleur alu

### Avantages

- crochet de toit avec 3 réglages pour la compensation des toits inégaux, pour les différentes épaisseurs et formes de tuiles
- Aucune tuile alsacienne en tôle requise
- pas de plaque métallique requise pour l'étanchéité
- passage de tuiles étroit et charge centralisée
- Le rail en C sert aussi de chemin de câbles



Position du crochet pour couverture en tuiles alsaciennes



Connecteurs de rail C47 S



Anti glissement pour éviter la chute des modules

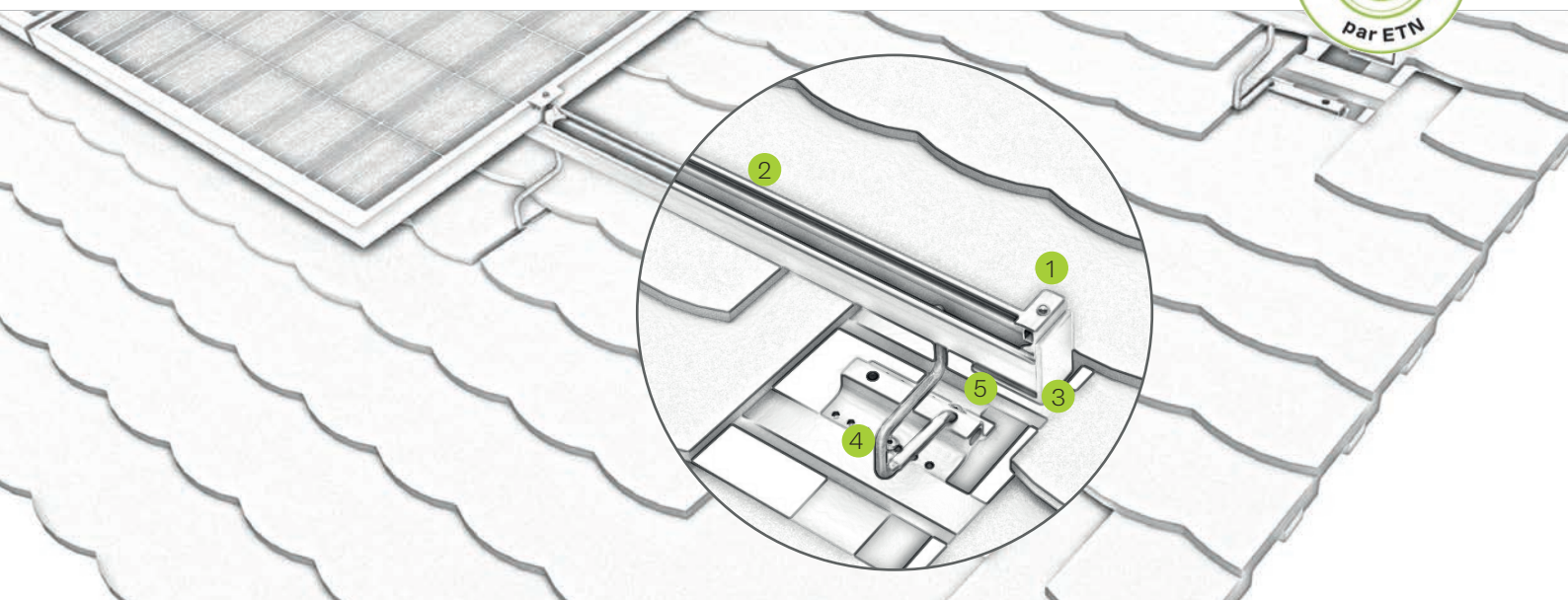
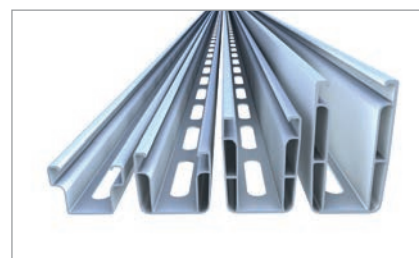


Fig. Description

- 1 **Attache centrale ou d'extrémité**
  - pour cadres de panneaux 30-42 mm et 43-52 mm
  - montage simple grâce au mécanisme d'arrêt
- 2 **Rail C**
  - disponible en différentes épaisseurs et longueurs
  - praticable pendant le montage
- 3 **Cache fin de rail**
  - pour une finition esthétique de l'extrémité du rail
  - en tant que sécurité anti-glissement avec la pose paysage des panneaux
- 4 **Crochet de toit**
  - triple réglage pour une installation optimale
  - au choix pour des charges élevées (BS) ou plus faibles (flex)
- 5 **Vis**
  - avec agrément technique
  - disponible en Ø 6 / 8 mm en différentes longueurs



Crochet flex



Rail en C pour différentes portées

Vidéo

