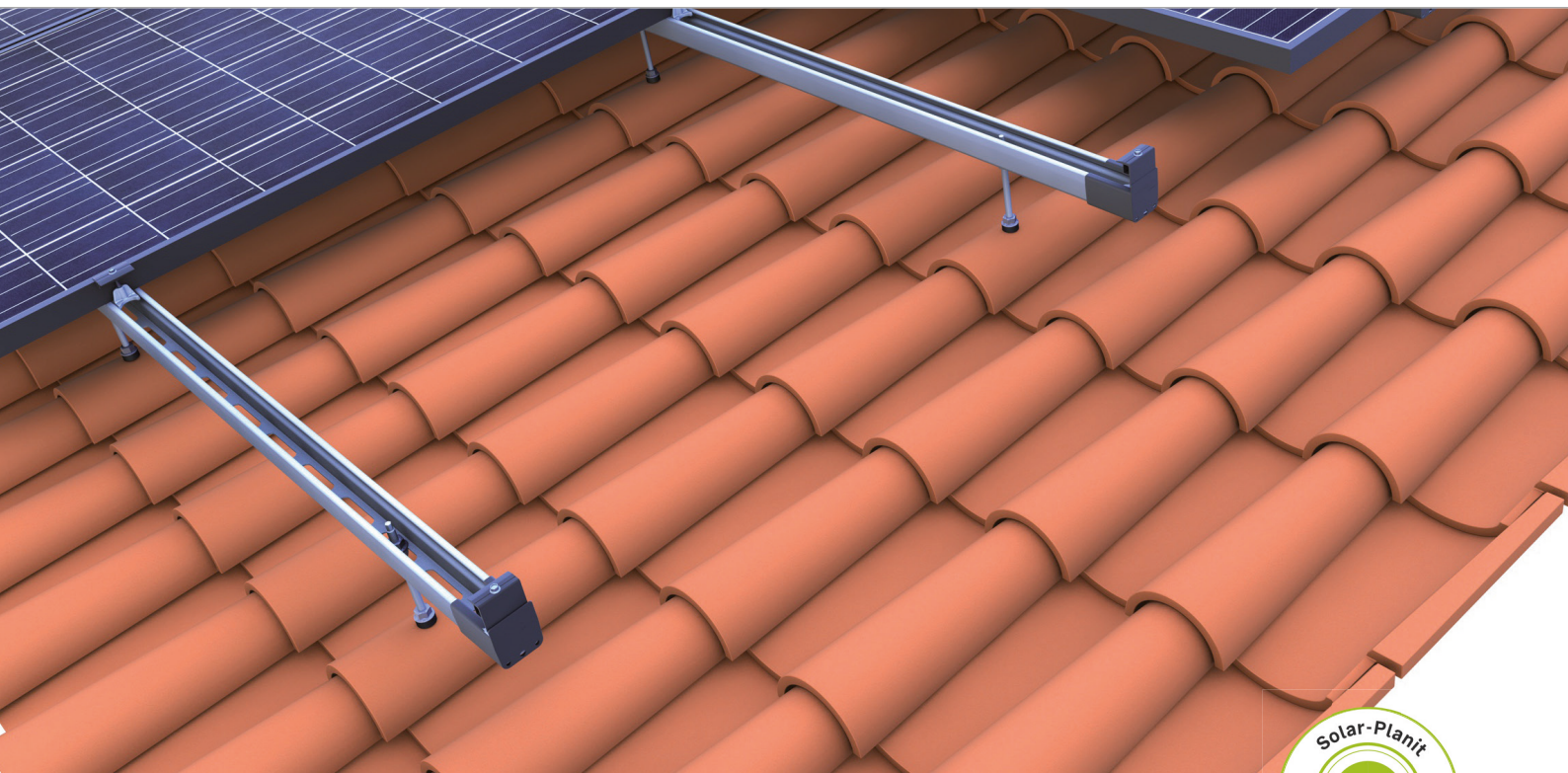
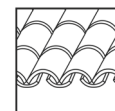


Tejado de tejas | Sistema con tornillo de doble rosca

Sistema de pinzas de un nivel con módulos en vertical



Sencillo, estable y flexible

- Solución ideal con nuestros tornillos de doble rosca de la gama novotegra
- Carga centrada en dicho tornillo
- Conexión entre el tornillo de doble rosca y raíl con tuercas estriadas
- Pinzas finales e intermedias ya premontadas
- Solo 2 pinzas para todos los espesores de marcos de módulos

Variantes de productos

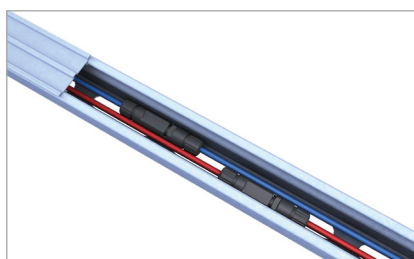
- Tornillo métrica M12 para mayores cargas
- Pinzas disponibles en color negro anodizado o aluminio.

SUS BENEFICIOS

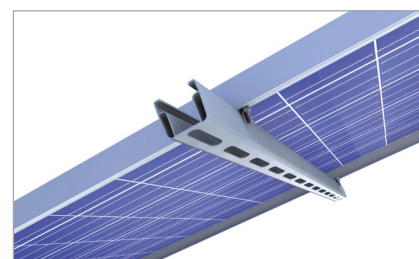
- Raíl C sirve a la vez de canaleta para cables
- Tornillos antideslizantes para facilitar el montaje de los módulos
- Producto de alta calidad con sistemas de fijación
- Solo 3 pinzas para todos los grosores de marco



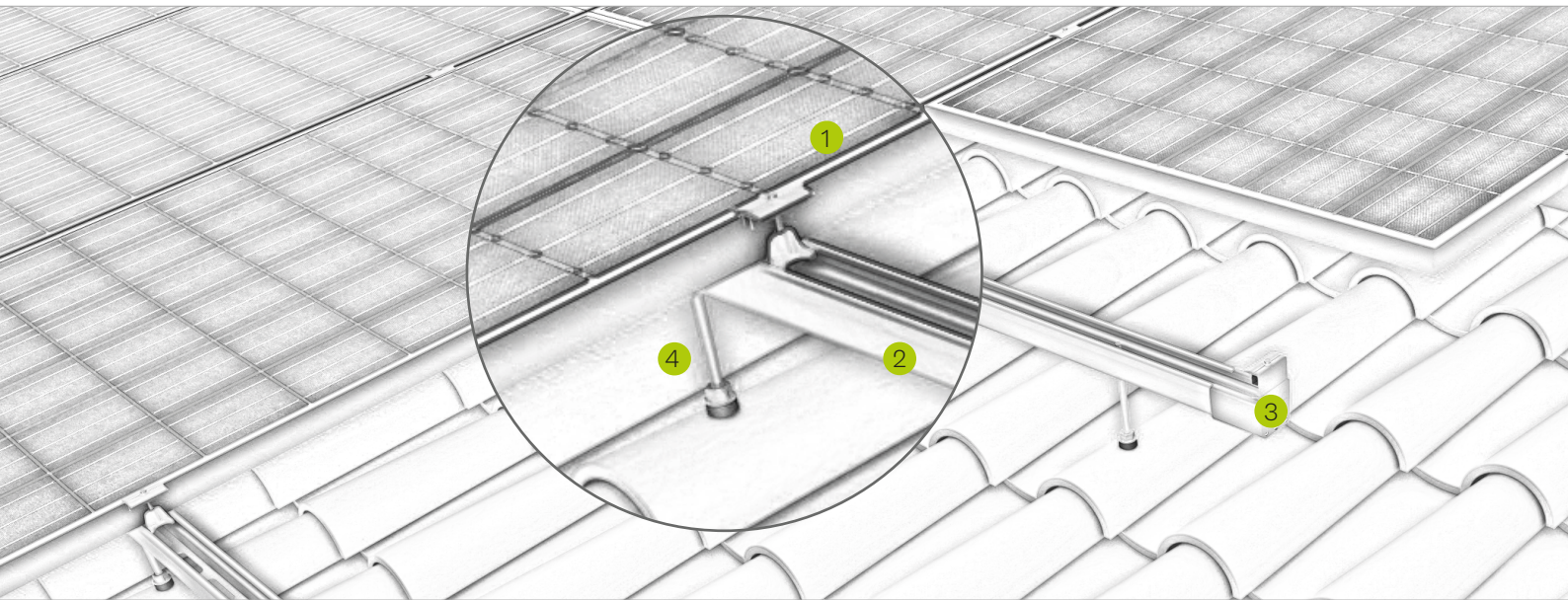
Transmisión centrada de la carga al tornillo de doble rosca



El raíl C sirve a la vez de canaleta para cables

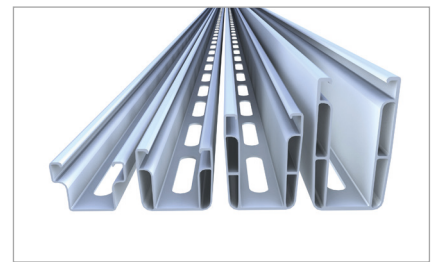


Protección antideslizante del módulo

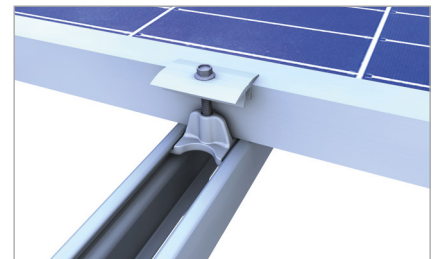


Designación

- 1 **Pinza central o final**
 - Para marco del módulo de 30-42 mm y 43-52 mm
 - Fácil de montar gracias a la función de bloqueo
- 2 **Raíl**
 - Disponible en diferentes grosores y longitudes
 - Resistente a las pisadas durante el montaje
- 3 **Tapa final**
 - Para un cierre de raíl visualmente atractivo
 - Resistente a los rayos UV y a la intemperie
- 4 **Tornillo de doble rosca**
 - Alta capacidad de carga gracias a la transmisión central de la carga
 - Completamente preconfeccionado



Variantes del raíl C



Pinza intermedia en el raíl C47

Vídeo



novotegra GmbH
Eisenbahnstraße 150 | 72072 Tübingen | Deutschland
Tel. +49 7071 98987-0, info@novotegra.com
www.novotegra.com

Nos reservamos el derecho a errores o cambios.
Versión: Febrero 2022 / TP