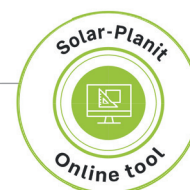
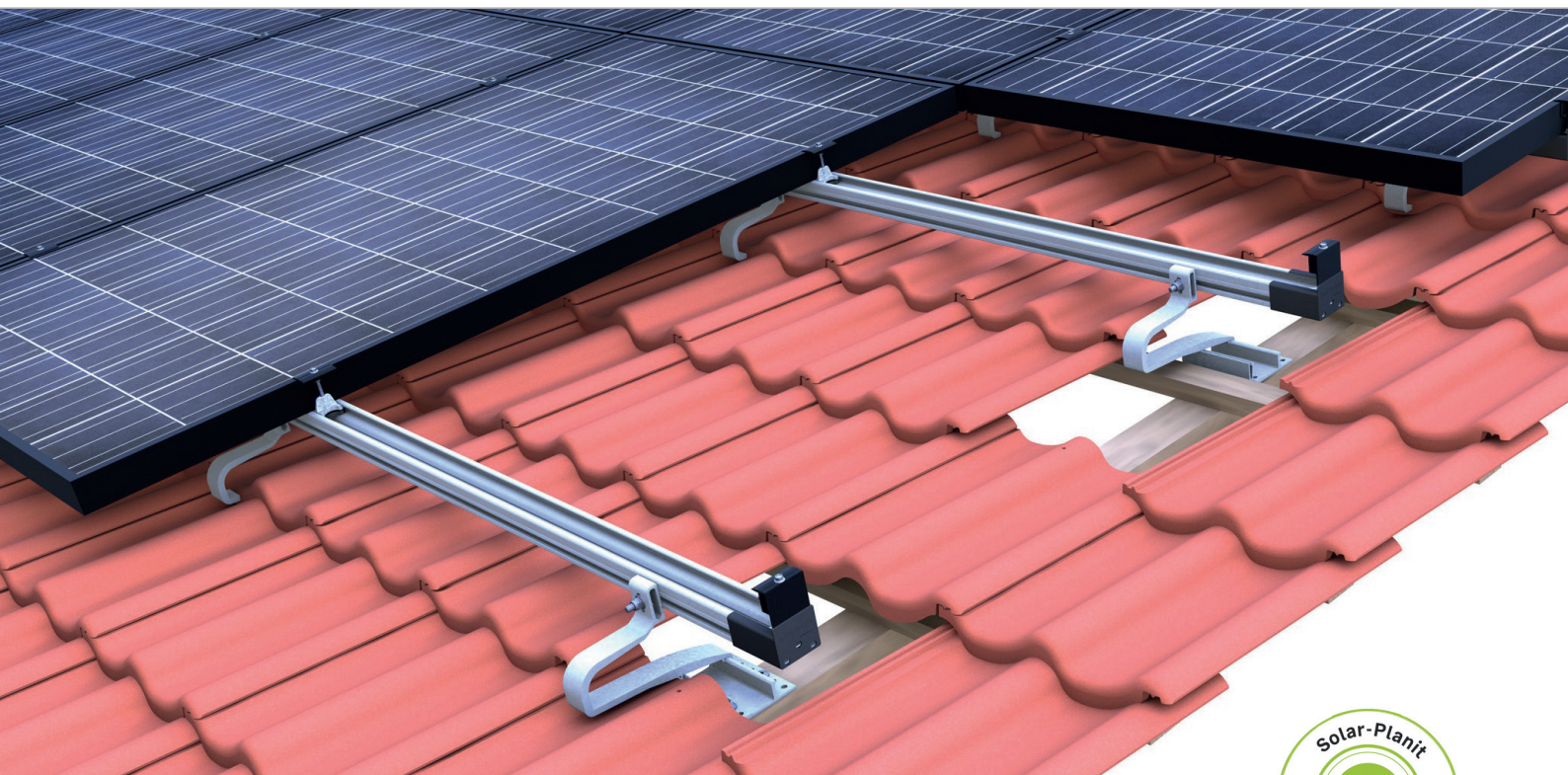
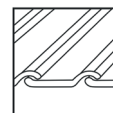


## Dach kryty dachówką | system zaciskowy side-fix

System zaciskowy jednopoziomowy z montowanymi pionowo modułami



### Wkręć, kliknij, gotowe!

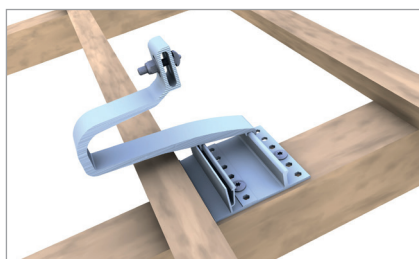
- w krzyżowym układzie szyn, możliwy również poziomy układ modułów
- szeroki profil podstawowy oraz możliwość regulacji na boki pozwalają na łatwy i wygodny montaż
- niewielki odstęp między konstrukcją a poszyciem dachu

### Warianty produktów

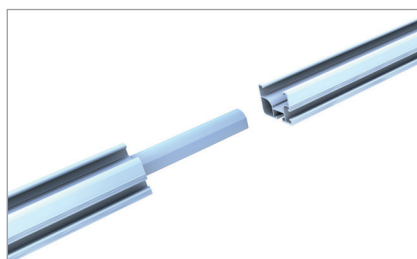
- Szyny i kłemy w kolorze srebrnym i czarnym

## Zalety

- Szybki montaż haka dachowego przez wklknięcie haka w profil podstawowy
- Hak dachowy do dużego pokrycia dachówek do ok. 11 cm
- Łatwe połączenie od boku szyny
- Wewnętrzny łącznik złącze dla maksymalnej swobody



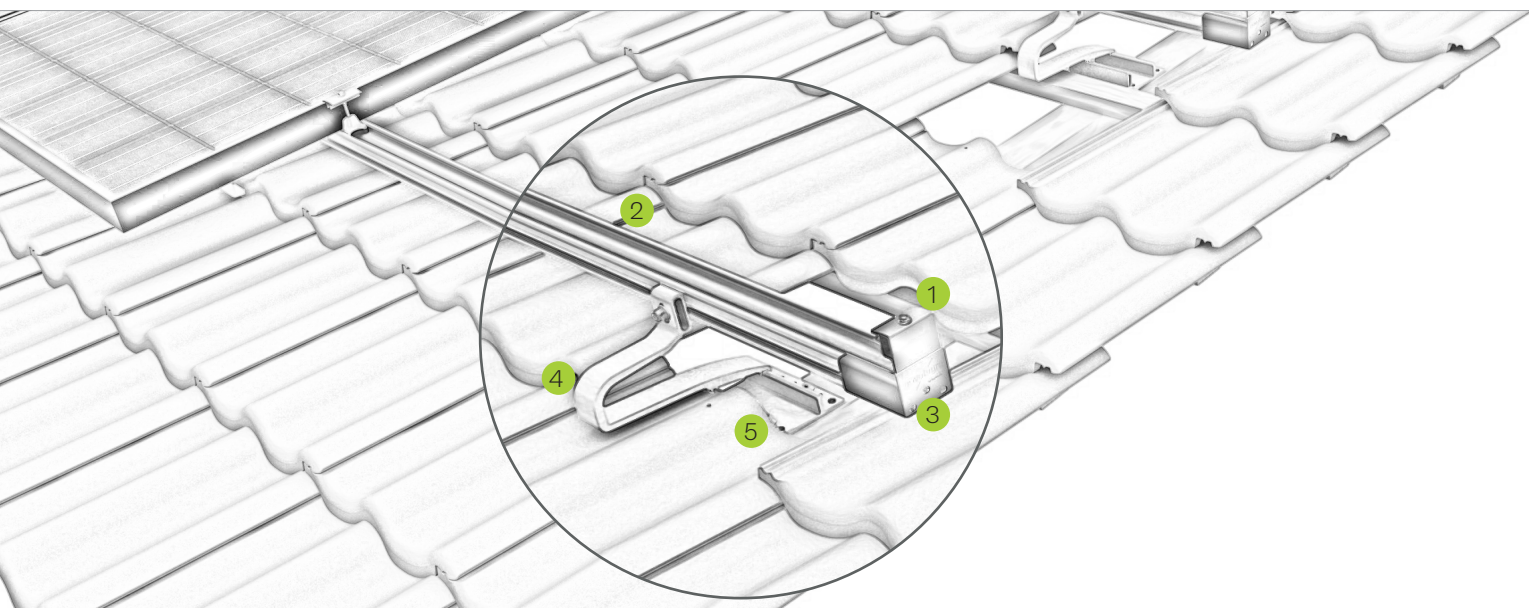
Pozycja haka na krokwi



Łącznik szyny C-N 37

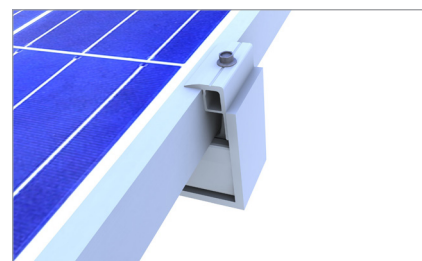


Zaślepka szyny C-N z kłemą końcową

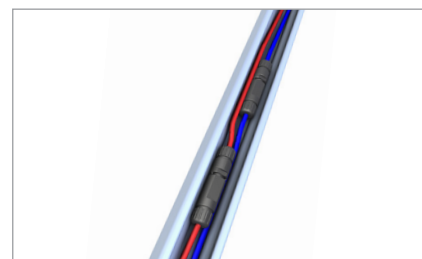


rys. Oznaczenie

- 1 Klema środkowa lub końcowa
  - do ram modułów o wysokości 30-42 i 43-52 mm
  - ułatwiająca montaż funkcja blokowania
- 2 Szyna C-N
  - dostępne w różnych wysokościach
  - możliwe chodzenie po szynie podczas montażu
- 3 Zaślepka
  - dla estetycznego zakończenia szyny
  - odporne na warunki atmosferyczne i promieniowanie UV
- 4 Hak dachowy
  - Szybki montaż haka dachowego przez kwkliknięcie haka w profil podstawowy
  - Wysoka stabilność dzięki centralnemu przeniesieniu obciążeń
- 5 Śruby mocujące do haków dachowych
  - dopuszczone przez nadzór budowlany
  - dostępne średnice  $\varnothing 6 / 8$  mm oraz różne długości



Zaślepka / zabezpieczenie przed zsunięciem



Szyna C-N jako kanał kablowy

Wideo



novotegra GmbH  
Eisenbahnstraße 150 | 72072 Tübingen | Deutschland  
Tel. +49 7071 98987-0, info@novotegra.com  
www.novotegra.com

Pomyłki i zmiany zastrzeżone.  
Stan na: kwiecień: April 2021 / TP