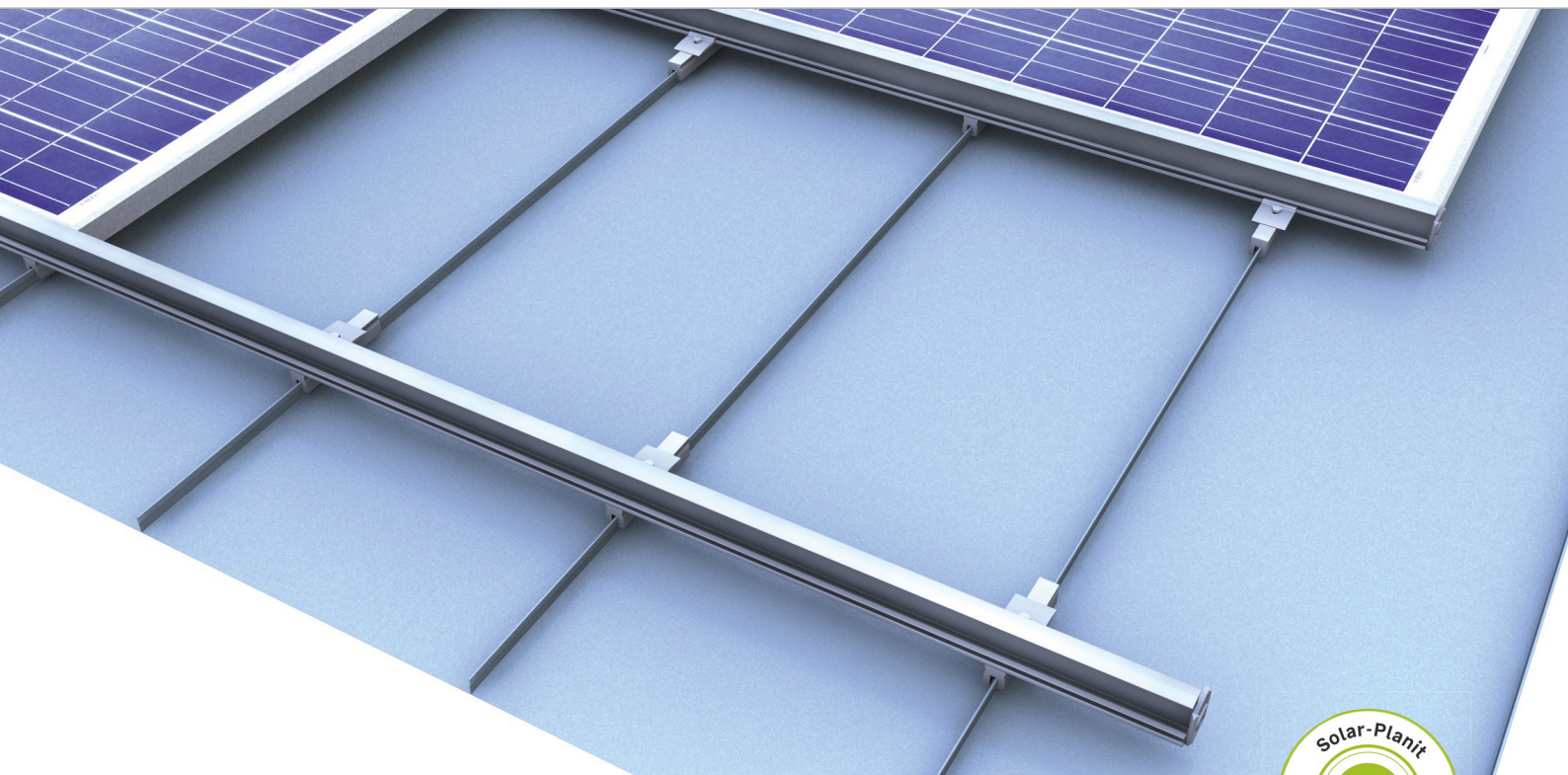
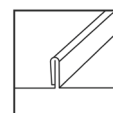


Falcovaná plechová střecha | Vkládací systém

Upínací systém jednovrstvý s horizontálně instalovanými moduly



Skvělý vzhled a vysoká efektivita

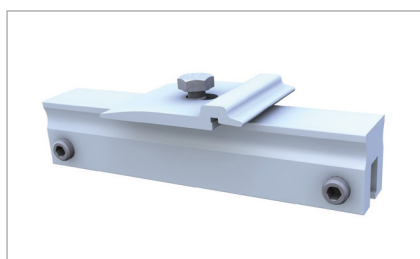
- Upínací technika s úchytnými body na falcovaném švu
- Možnost montáže modulů vertikálně a horizontálně
- Rychlá montáž seshora s dobře přístupnými fixačními prvky
- Kompletně prefabrikovaný úchyt na falc se spojkou pro vkládací profil

Produktové varianty

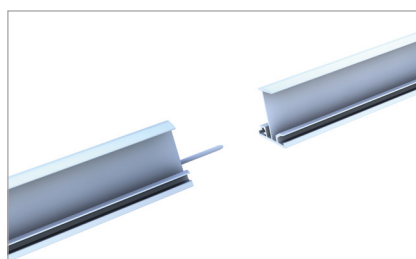
- volitelně se sedlem VA pro falcované střechy z mědi
- Vkládací profil v barvě černá eloxovaná nebo bez úpravy – v závislosti na zvoleném modulu

VAŠE VÝHODY

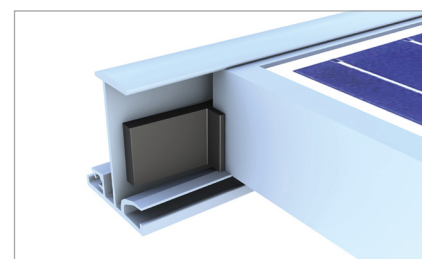
- Vysoká úroveň estetiky solární elektrárny a rychlá montáž díky vkládacímu systému
- málo stavebních dílů – rychlá montáž
- Jednovrstvý systém s optimalizovanými náklady
- dobré odvětrávání modulů



Svorka pro Vkládací systém na falcované střechě se stojatým švem



Spojka Vkládacího profilu



Zajištění modulu při nízkém sklonu střechy



Obrázek Označení

1

Vkládací profil profil

- v černé barvě nebo bez úpravy po všechny výše rámu
- Pokládání modulů plovoucí technikou a bez napětí

2

Krajová zarážka

- barevně přizpůsobená úložnému profilu
- moduly se nemohou vychýlit

3

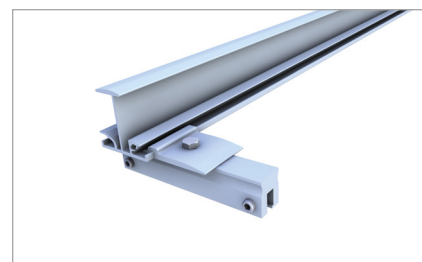
Úchyt na falc

- kompletně prefabrikováno
- jednoduché napojení na vkládací profil

4

Sedlo VA

- k montáži na měděné střechy
- zamezuje oxidaci stavebních prvků



Napojení Vkládacího profilu na úchyt na falcovaný plech se stojatou drážkou



Sada úchytů na falc se stojatou drážkou pro měď

Video



Bauart geprüft
Regelmäßige
Produktions-
überwachung
www.dib.t
ID: 111234567

novotegra GmbH
Eisenbahnstraße 150 | 72072 Tübingen | Deutschland
Tel. +49 7071 98987-0, info@novotegra.com
www.novotegra.com

Chyba a změny vyhrazeny.
Stav: únor 2022 / TP