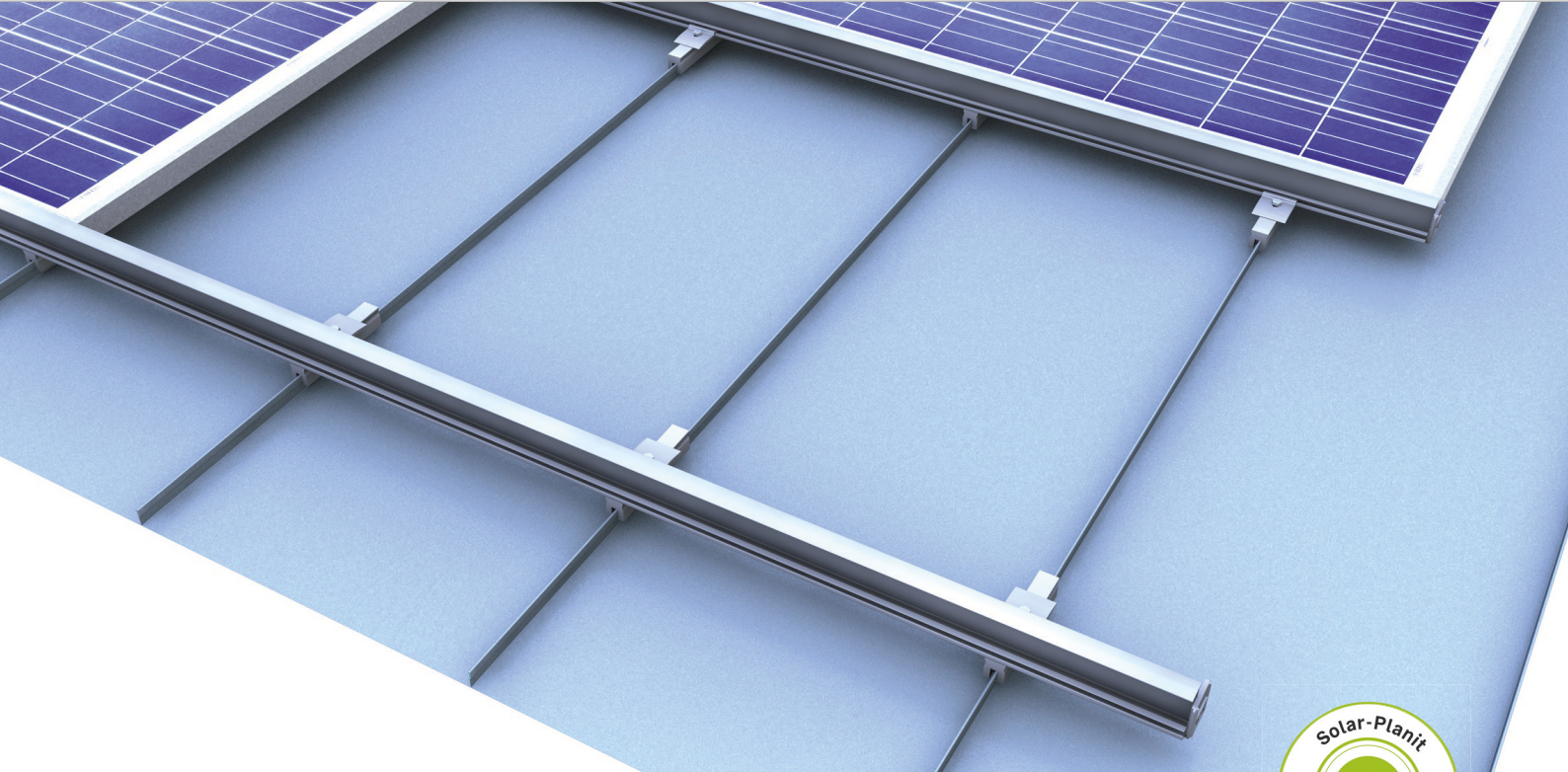
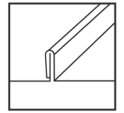


Falstag | Indlægssystem

Indlægssystem med liggende monterede moduler



Pæn løsning og høj effektivitet

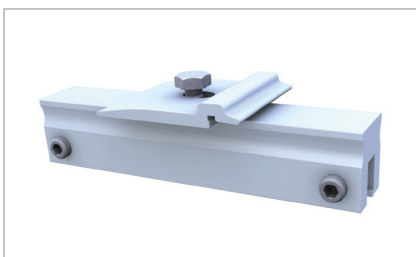
- Klemmeteknik med klemmepunkter på falsbertlingen
- Højkant- og liggende modulmontering mulig
- Hurtig montering ovenfra med komponenter, der let griber ind i hinanden
- Komplet formonterede falsklemmer med forbinder til indlægsskinne

Produktvarianter

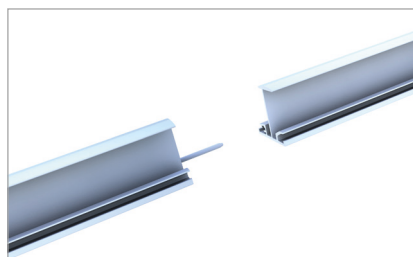
- Valgfri med VA-saddel til kobbertage med stående fals
- Indlægsskinne i sort eloxeret eller blank passende til modulet

DINE FORDELE

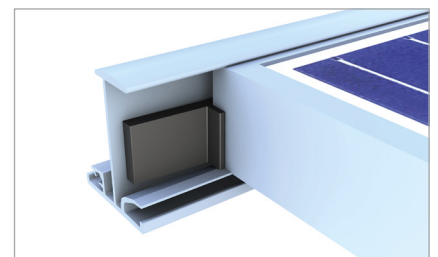
- Flot look og hurtig montering med vores indlægssystem
- kun få komponenter - hurtig montering
- Omkostningsoptimeret et-lags system
- god luftcirkulation omkring modulerne



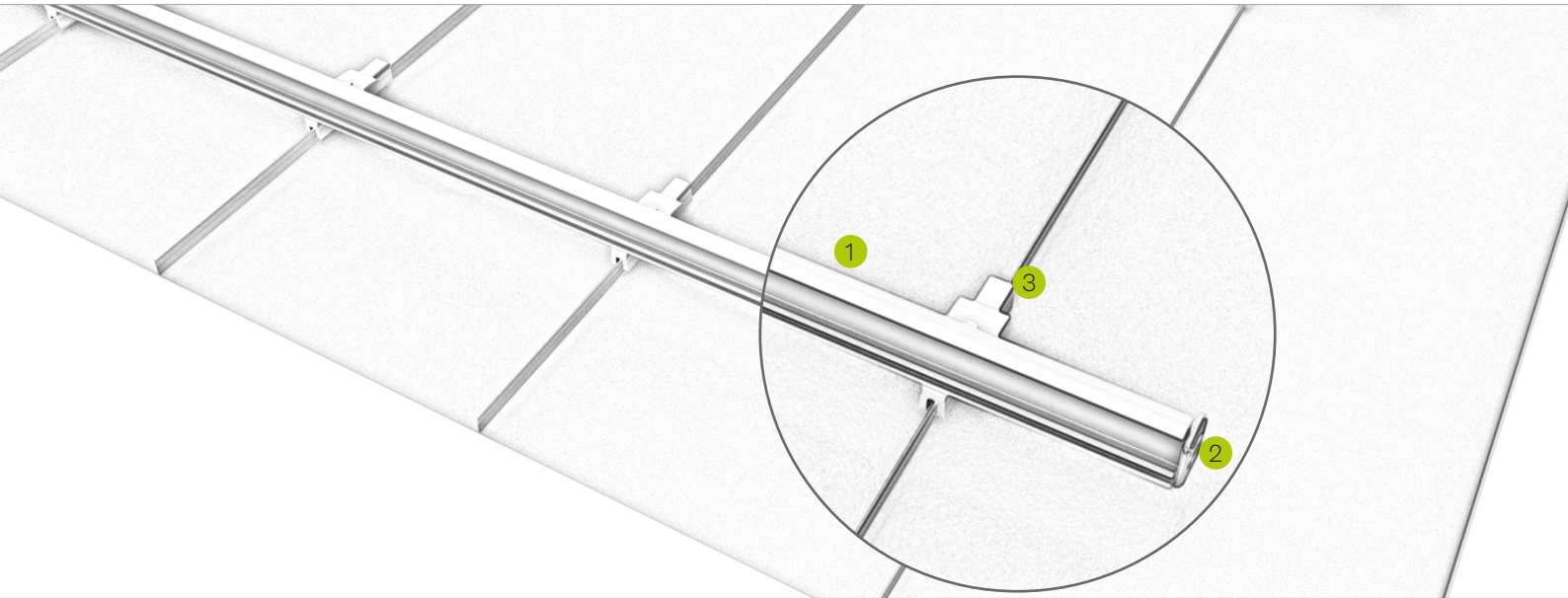
Klemme til indlægssystem på tag med stående fals



Forbindelse indlægsskinne

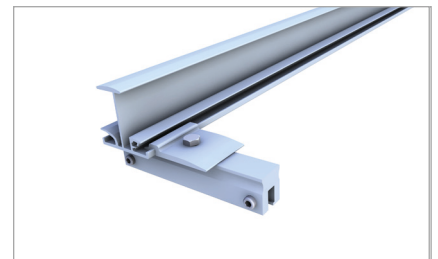


Modulsikring ved lille taghældning



Billede Betegnelse

- | | |
|---|--|
| ① | Indsatte skinner <ul style="list-style-type: none">▪ til alle rammehøjder i sort og blank▪ spændingsfri og flydende modulmontering |
| ② | Kantstop <ul style="list-style-type: none">▪ farvekoordineret med den indsatte skinne▪ forhindrer, at modulerne glider ud |
| ③ | Fals-klemme <ul style="list-style-type: none">▪ helt samlet på forhånd▪ let tilslutning til indlægsskinnen |
| ④ | Rustfri adskiller <ul style="list-style-type: none">▪ til montering på kobbertage▪ forhindrer oxidering af komponenter |



Tilslutning indlægsskinne på klemme til stående fals



Stående-fals-klemme-sæt til kobber

Monteringsvideo



novotegra GmbH
Eisenbahnstraße 150 | 72072 Tübingen | Tyskland
Tel. +49 7071 98987-0, info@novotegra.com
www.novotegra.com

Med forbehold for fejl og ændringer.
Version: Januari 2021 / TP