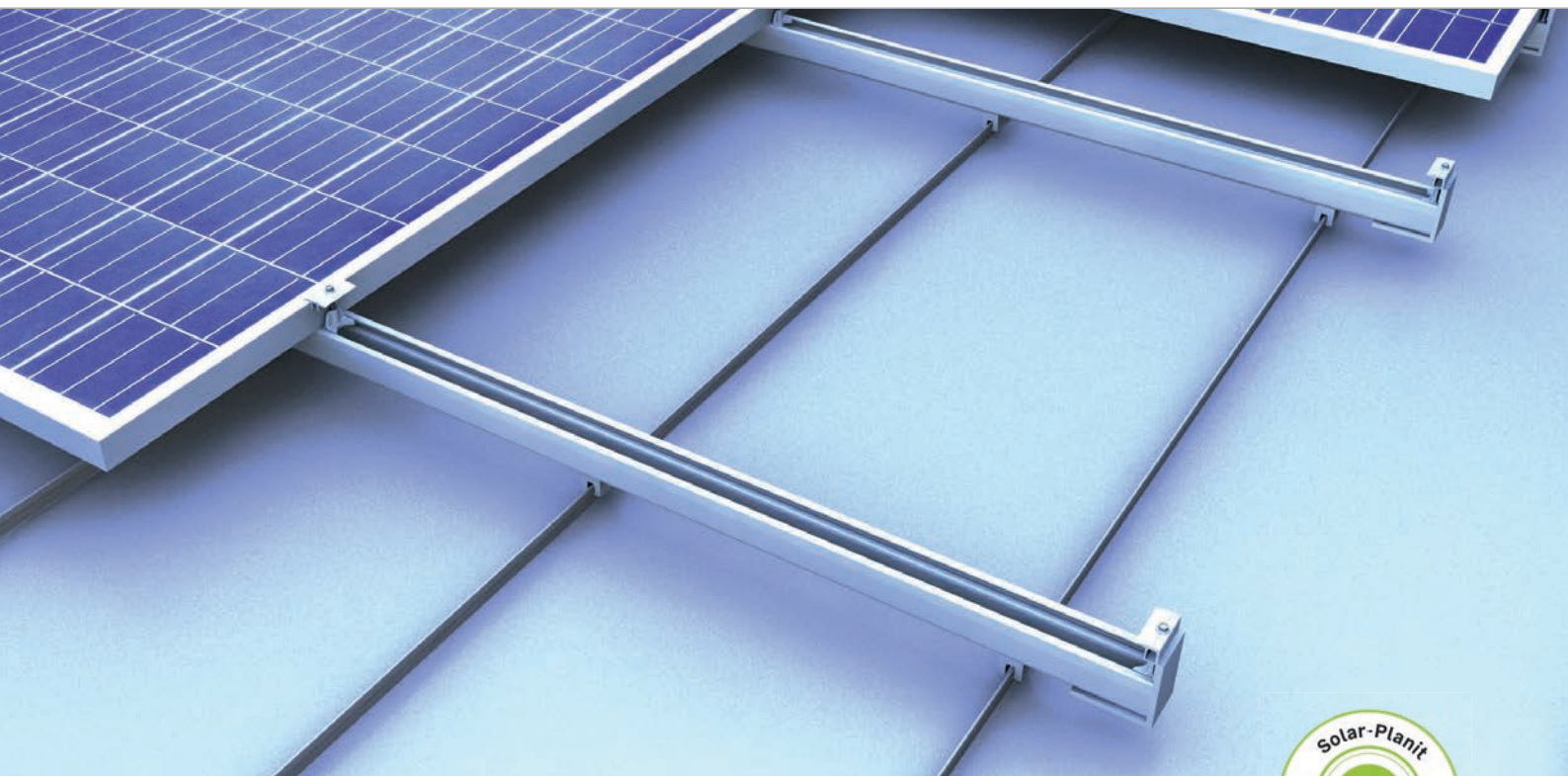
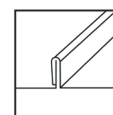


## Dach z blachy na rąbek stojący | system zaciskowy

Jednowarstwowy system zaciskowy z modułami zamontowanymi pionowo



### Idealny do dachów krytych blachą na rąbek

- Bardzo dobra wentylacja od tyłu
- Tylko trzy różne klemy dla wszystkich wysokości ramy modułów
- Takie same elementy konstrukcji dla wielu systemów montażowych
- Szybki montaż od góry

### Warianty produktów

- opcjonalnie z blaszką stalową dla dachów z blachy na rąbek z miedzi
- Klemy na rąbek stojący, zwykły oraz na rąbek okrągły
- Szyny I klemy w kolorze srebrnym I czarnym

### Zalety

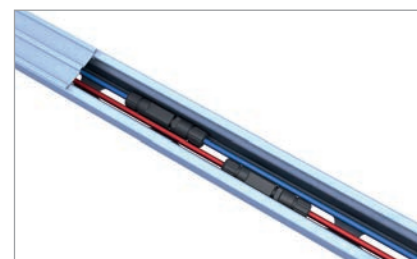
- Mała liczba podzespołów, elementy prefabrykowane
- Centryczne przeniesienie obciążenia
- Szyna C jest kanałem kablowym
- Szybki montaż od góry



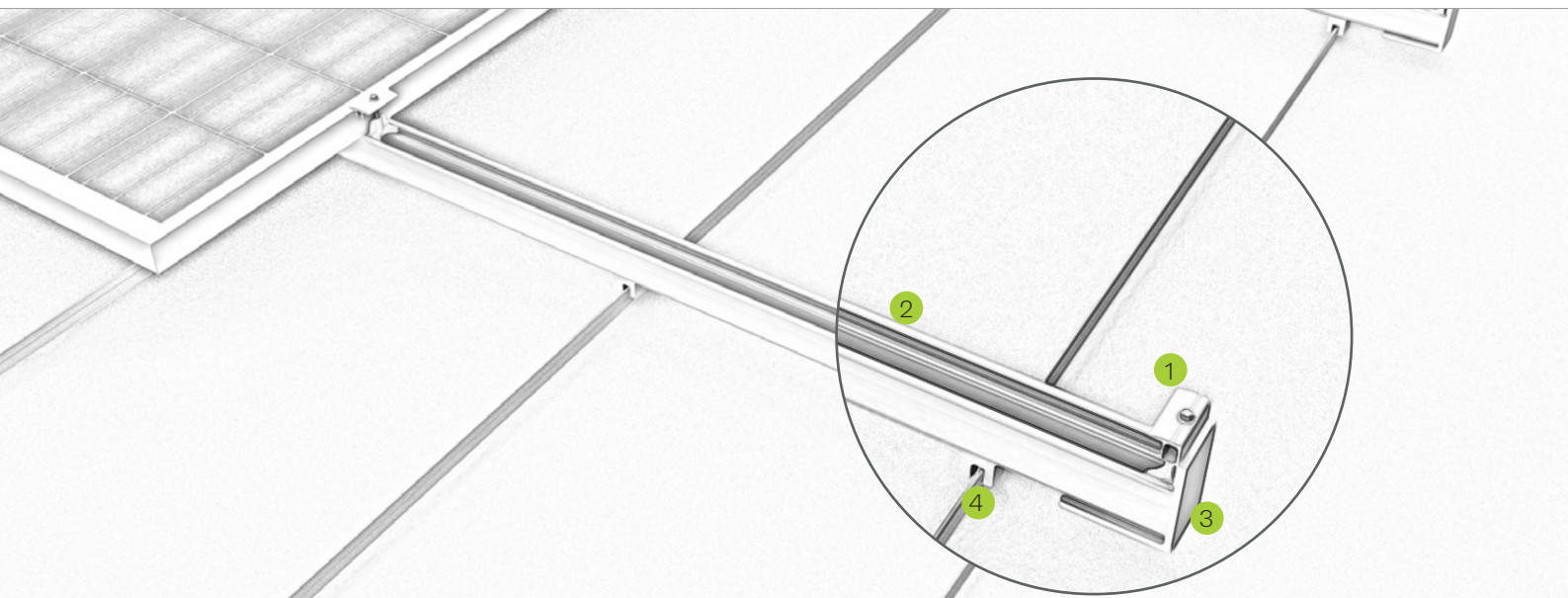
Klema na rąbek



Szyna C zamocowana bezpośrednio na klemie, którą montujemy na rąbku

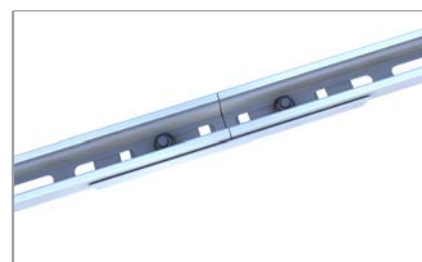


Szyna C jest kanałem kablowym

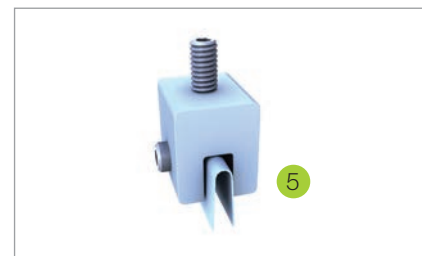


rys. Oznaczenie

- 1 Klema środkowa lub końcowa
  - w kolorze srebrnym i czarnym dla wszystkich wysokości ramy modułu
  - ułatwiająca montaż funkcja blokowania
- 2 Szyna C
  - dostępne w różnych wysokościach i długościach
  - możliwe chodzenie po szynie podczas montażu
- 3 Zaślepka
  - dla estetycznego zakończenia szyny
  - odporne na warunki atmosferyczne i promieniowanie UV
- 4 Zacisk na rąbek
  - centralne przeniesienie obciążeń
  - w pełni prefabrykowane i przygotowane elementy montażowe
- 5 Siodełko VA
  - dla montażu na dachach mosiężnych
  - zapobiega reakcji utleniania



Łącznik do szyny C



klema z blaszką stalową dla dachów z blachy na rąbek z miedzi

Montagevideo



novotegra GmbH  
Eisenbahnstraße 150 | 72072 Tübingen | Deutschland  
Tel. +49 7071 98987-0, info@novotegra.com  
www.novotegra.com

Pomyłki i zmiany zastrzeżone.  
Stan na: kwiecień: April 2021 / TP