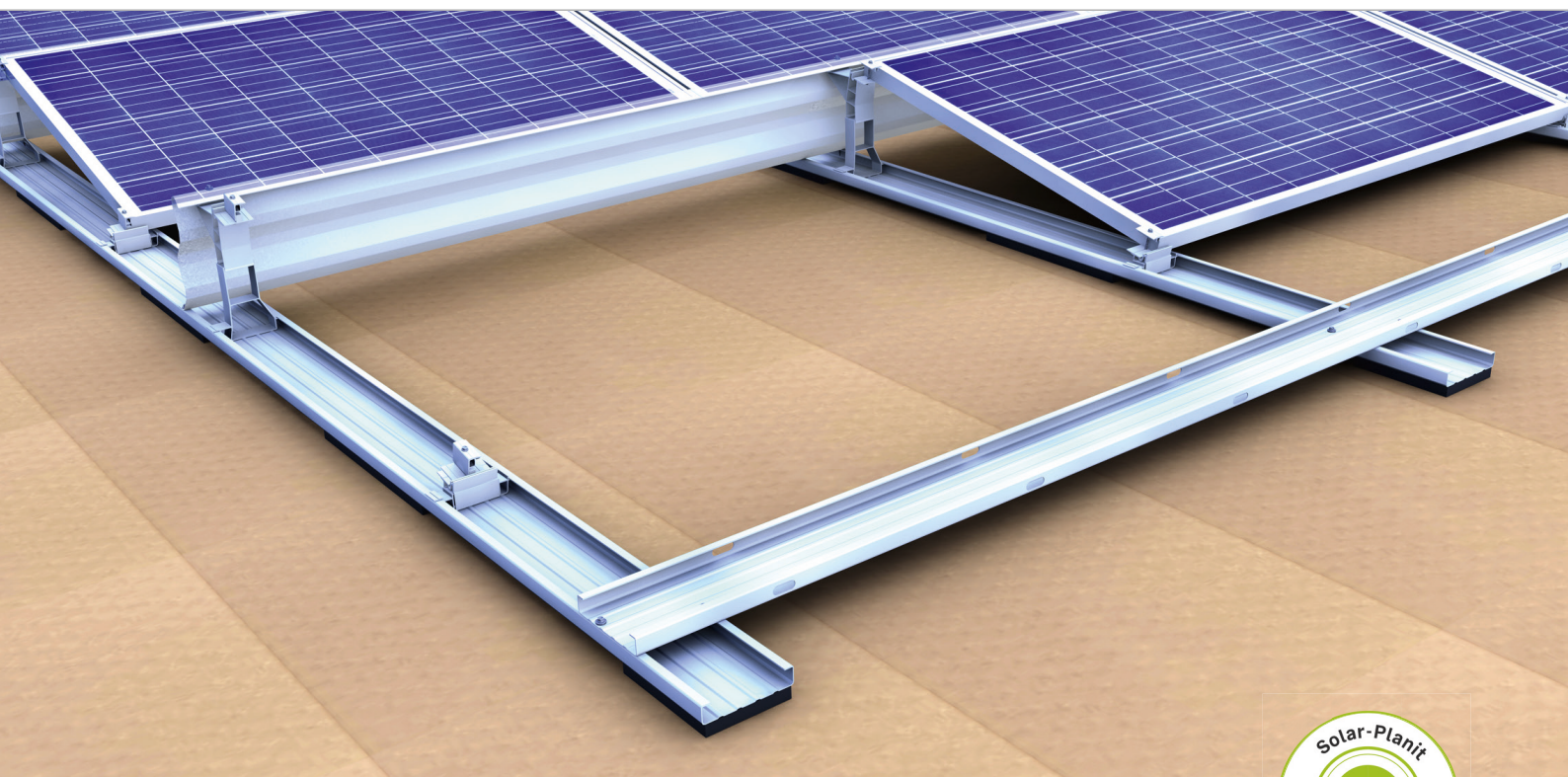
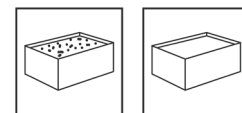


Plochá střecha | Systém Jih II



Naše řešení pro orientaci Jih

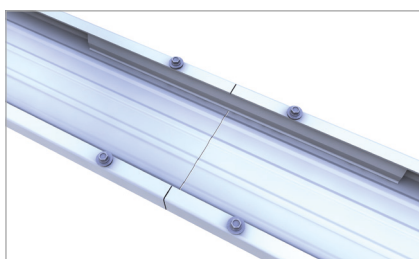
- Optimální vyrovnání modulů směrem na jih
- Optimální náklon modulu 13° zaručuje dobrou efektivitu a samočištění s minimálním balastním zatížením
- Příčná spojení na okraji sestavy zaručují vysokou stabilitu
- Vysoká flexibilita díky individuálně volitelnému odstupu řad
- Souvislá modulová pole v délce až 34 m

Produktové varianty

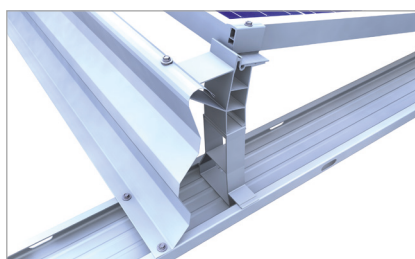
- Základní profil v různých provedeních: základní, s ochrannou vrstvou nebo s křížovou drenáží
- Úchyt pro dlouhou stranu rámu, např. 3 základní profily pro extrémní sněhovou zátěž či vítr
- Větrný deflektor pro moduly o 72 buňkách (o délce až 2,18 m)

VAŠE VÝHODY

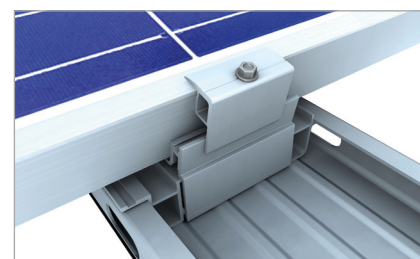
- Testovaná aerodynamika ve větrném tunelu
- Široké souvislé základní žlaby pro optimální rozložení zátěže a minimální tlak na střešní izolaci
- Nosiče modulu a patky jsou zacvakávací – šroubování není nutné
- Vhodné pro široké moduly



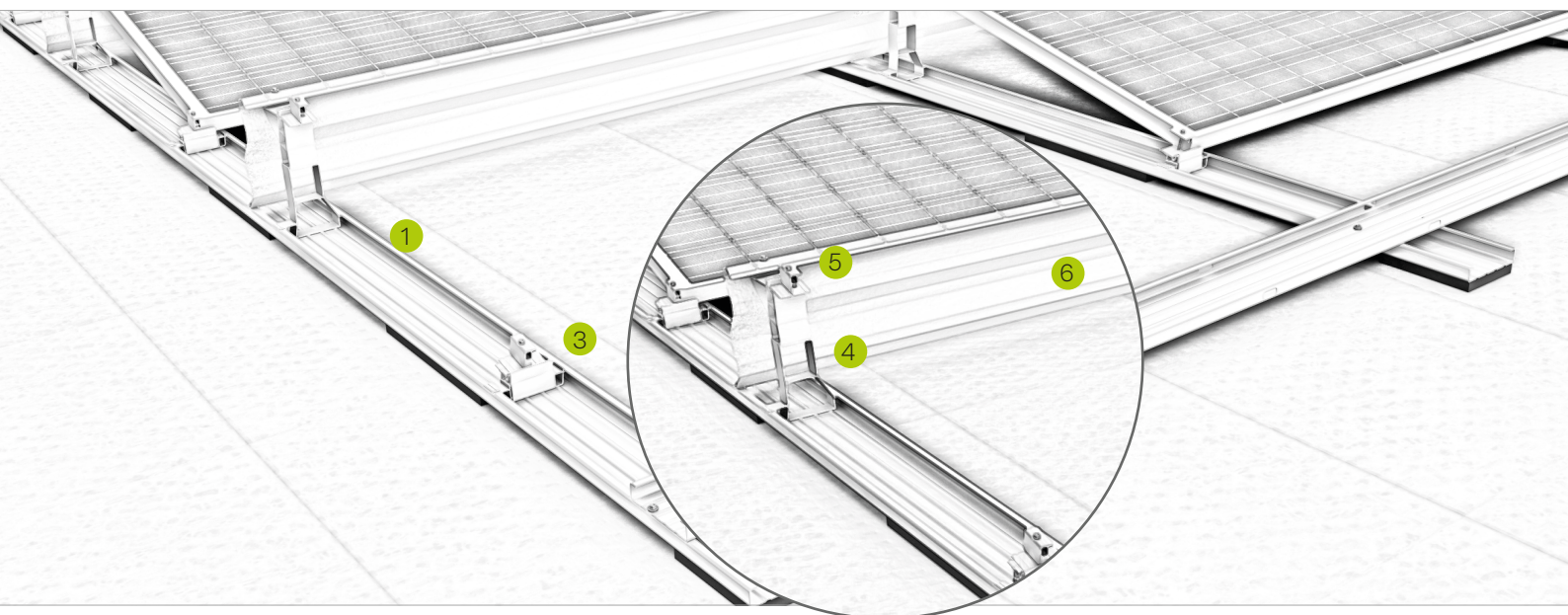
Prodložení základního profilu



Větrný deflektor a nosič modulu

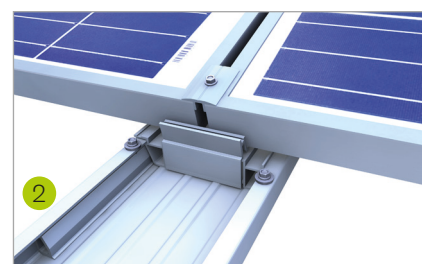


Úchyt pro dlouhou stranu rámu, 3. základní profil

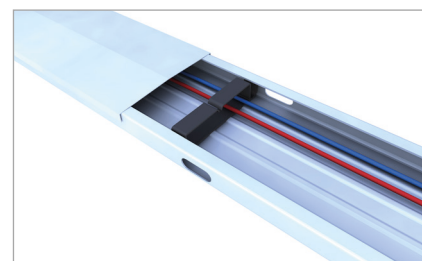


Obrázek Označení

- | | |
|----------|---|
| 1 | <p>Základní profil</p> <ul style="list-style-type: none"> ▪ velký prostor pro balastní zatížení, volitelně jsou k dispozici zátěžové žlaby ▪ s volitelným krytem, který může sloužit jako kabelový kanál |
| 2 | <p>Spojky a dilatační žlaby</p> <ul style="list-style-type: none"> ▪ Spojky pro modulová pole v délce až 17 m ▪ Dilatační žlaby ke spojení dvou modulových polí o délce 17 m |
| 3 | <p>Patka pod moduly</p> <ul style="list-style-type: none"> ▪ rychlé zacvaknutí bez dalšího šroubování ▪ s předvrtanou dírou pro přesnou pozici modulu |
| 4 | <p>Nosič modulů</p> <ul style="list-style-type: none"> ▪ rychlé zacvaknutí bez dalšího šroubování ▪ s předvrtanou dírou pro přesnou pozici modulu |
| 5 | <p>Upevnění modulu</p> <ul style="list-style-type: none"> ▪ kompletně prefabrikováno ▪ vrtací špička pro lehké zašroubování |
| 6 | <p>Rozložení zátěže díky větrným deflektorům</p> <ul style="list-style-type: none"> ▪ k příčnému spojení a rozložení zátěže ▪ aerodynamické, snadná montáž |



Patka pod moduly v základním žlabu se spojkou



Základní profil s krytem a držákem kabelů

Video



novotegra GmbH
Eisenbahnstraße 150 | 72072 Tübingen | Deutschland
Tel. +49 7071 98987-0, info@novotegra.com
www.novotegra.com

Chyba a změny vyhrazeny.
Stav: únor 2022 / TP