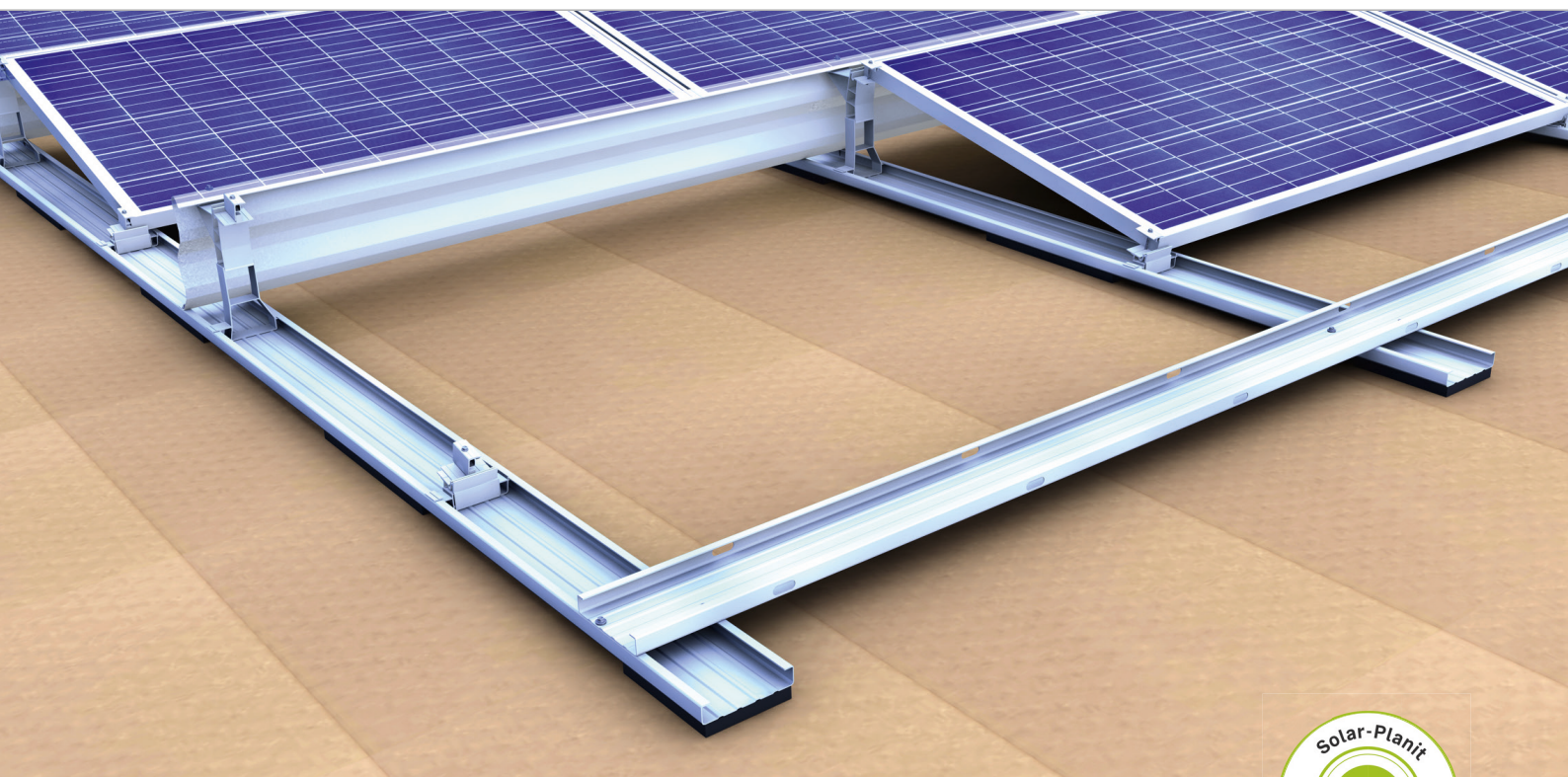
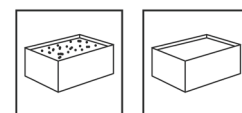


## Fladtag | Sydvendt system et-lags



### Vores løsning ved sydvendt placering

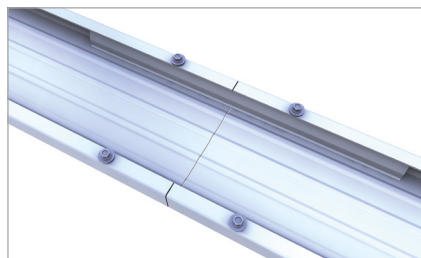
- Optimal justering af modulerne mod syd
- Optimal modulvinkel 13° for høj effektivitet og god selvrensende effekt
- Tværforbindinger ved anlægskanten giver øget stabilitet
- Mulighed for individuel rækkeafstand giver høj fleksibilitet
- Sammenhængende moduloverflader op til 34 m mulig

### Produktvarianter

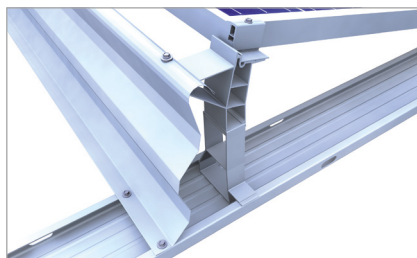
- Grundskinne i forskellige varianter: blank, med påklæbet separationslag eller PE-pads
- Klemmer til den lange rammeside, f.eks. 3. grundskinne til ekstrem sne- og vindbelastning
- Vindfane til 72-celle-moduler (længde op til 2,18 m)

## DINE FORDELE

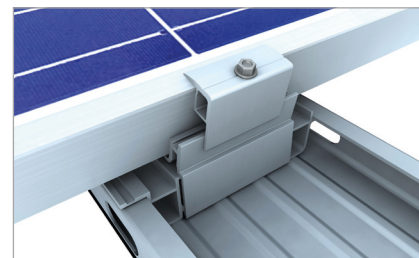
- Vindtunneltestet aerodynamik
- Brede, gennemgående grundskinner giver optimal lastfordeling og lille fladetryk
- Modulstøtter og basisfødder, der klikkes på - skrueforbindelser ikke nødvendige
- Egnet til brede moduler



Forlængelse grundskinne

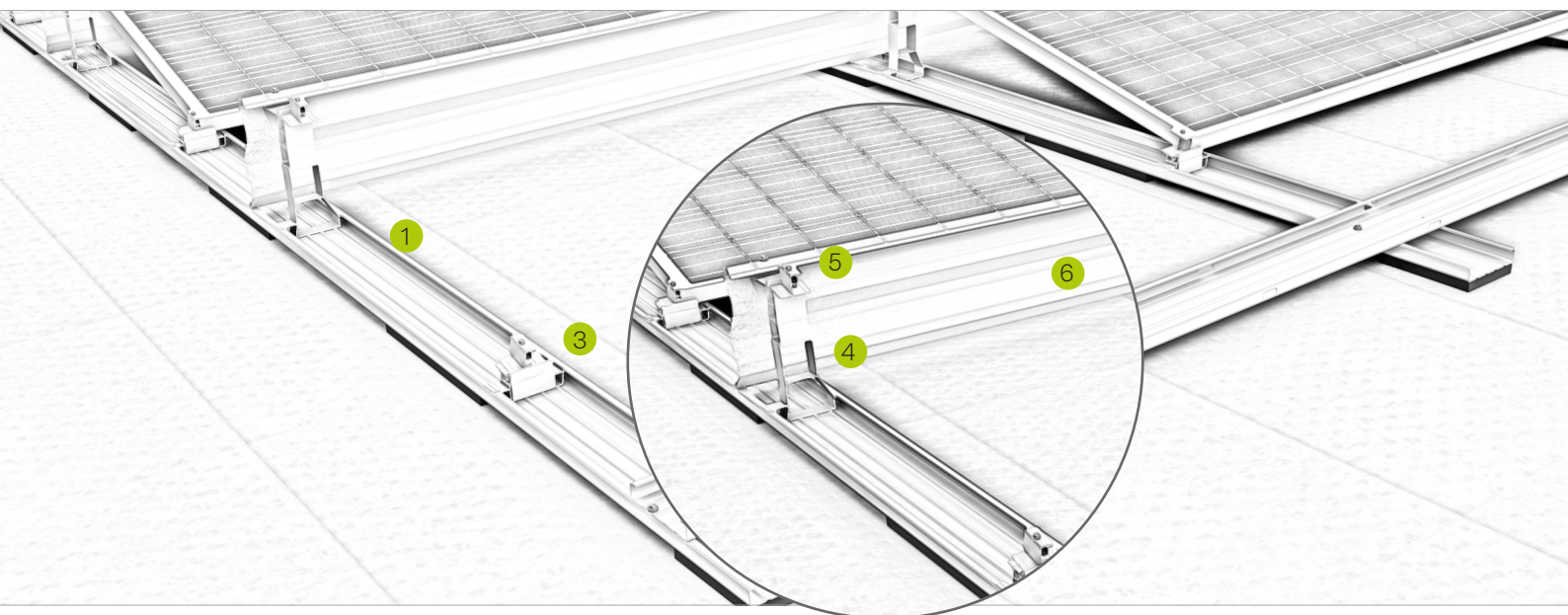


Vindfane og modulstøtte



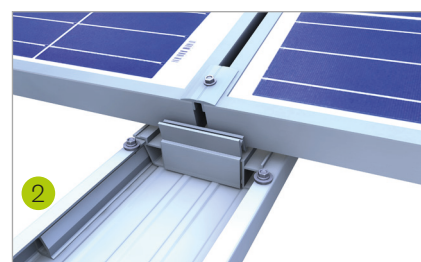
Modulbefæstigelse lang rammeside 3. grundskinne

## Fladtag | Sydvendt system et-lags

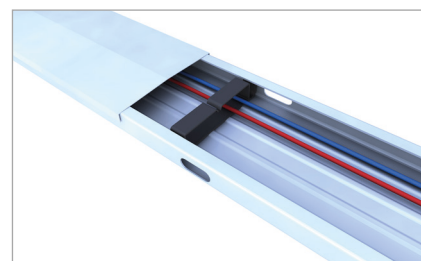


### Billede Betegnelse

- | Billede | Betegnelse   |
|---------|--|
|         | <b>Basisrende</b> <ul style="list-style-type: none"><li>▪ meget plads til vægt, vægtrende er tilgængelig</li><li>▪ afdækket, når brugt som en kabelkanal</li></ul>                           |
|         | <b>Forbinder og ekspansionsled</b> <ul style="list-style-type: none"><li>▪ Forbinder til modulfelter op til 17 m</li><li>▪ Ekspansionsled som forbindelse af to 17 m - modulfelter</li></ul> |
|         | <b>Basisfod</b> <ul style="list-style-type: none"><li>▪ hurtigklik-montering uden yderligere skruring</li><li>▪ forberede monteringshuller for nem placering</li></ul>                       |
|         | <b>Modulstøtte</b> <ul style="list-style-type: none"><li>▪ hurtigklik-montering uden yderligere skruring</li><li>▪ forberede monteringshuller for nem placering</li></ul>                    |
|         | <b>Endeklemme</b> <ul style="list-style-type: none"><li>▪ helt samlet på forhånd</li><li>▪ med borespids for lettere fastgørelse af skruen</li></ul>   |
|         | <b>Lastfordeling med vindfane</b> <ul style="list-style-type: none"><li>▪ til tværfordeling og lastfordeling</li><li>▪ aerodynamisk design og nem installation</li></ul>                     |



Basisfod til grundskinne med forbinder



Grundskinne med låg og kabelholder

Monteringsvideo



Besorgt gemäß  
Regelmäßige  
Produktions-  
überwachung  
www.dib.de  
ID: 11112360

novotegra GmbH  
Eisenbahnstraße 150 | 72072 Tübingen | Tyskland  
Tel. +49 7071 98987-0, info@novotegra.com  
www.novotegra.com

Med forbehold for fejl og ændringer.  
Version: Januari 2021 / TP