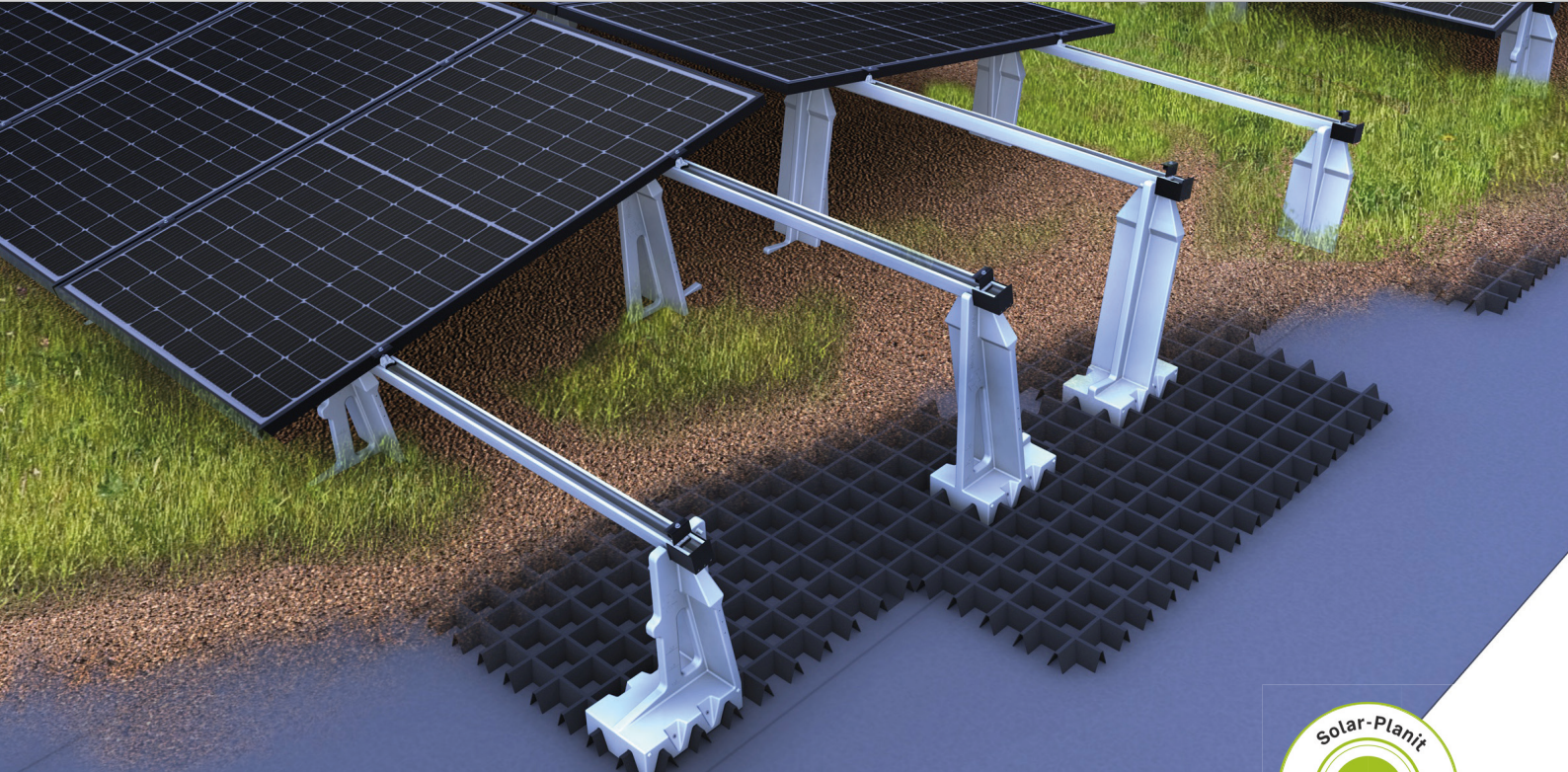
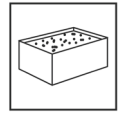


## Groendak | Oost-west-systeem

Klemsysteem eenlaags met verticaal geplaatste zonnepanelen



**Biotoop, waterbuffer, airconditioning – het alles-in-één-pakket voor uw dak!**

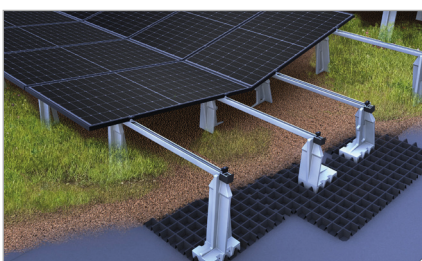
- Geschikt voor een breed gamma aan groendaken
- Retentie-effect: vertraagde waterafvoer ontlast de riolering, metname bij hevige regenval
- Natuurlijke koeling van de omgeving en PV-installatie
- Duurzame productie van gerecycled kunststof, made in Germany

### Productvarianten

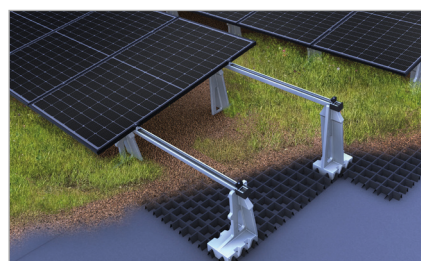
- Verschillende lay-outs mogelijk met dezelfde componenten: oost-west, vlinder, zuid
- Twee klemmen voor alle framehoogtes in zwart geanodiseerd of blank
- Allerlei optionele componenten voor het perfecte systeem: afdekking C-rail, aardingsklem, contactplaat, bevestiging optimizer etc.

## UW VOORDELEN

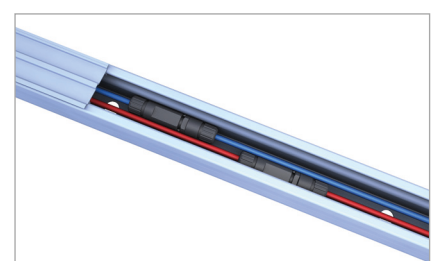
- Efficiënt oppervlaktegebruik dankzij 10° modulehelling en verticale montage
- Grote substraatplaten bieden voldoende ruimte voor ballastering
- Aerodynamica getest in windtunnel
- Voldoende afstand tot het dakoppervlak voor begroeiing en afglijdende sneeuw
- Eenvoudige en snelle montage dankzij gekoppelde velden



Variant Vlinder

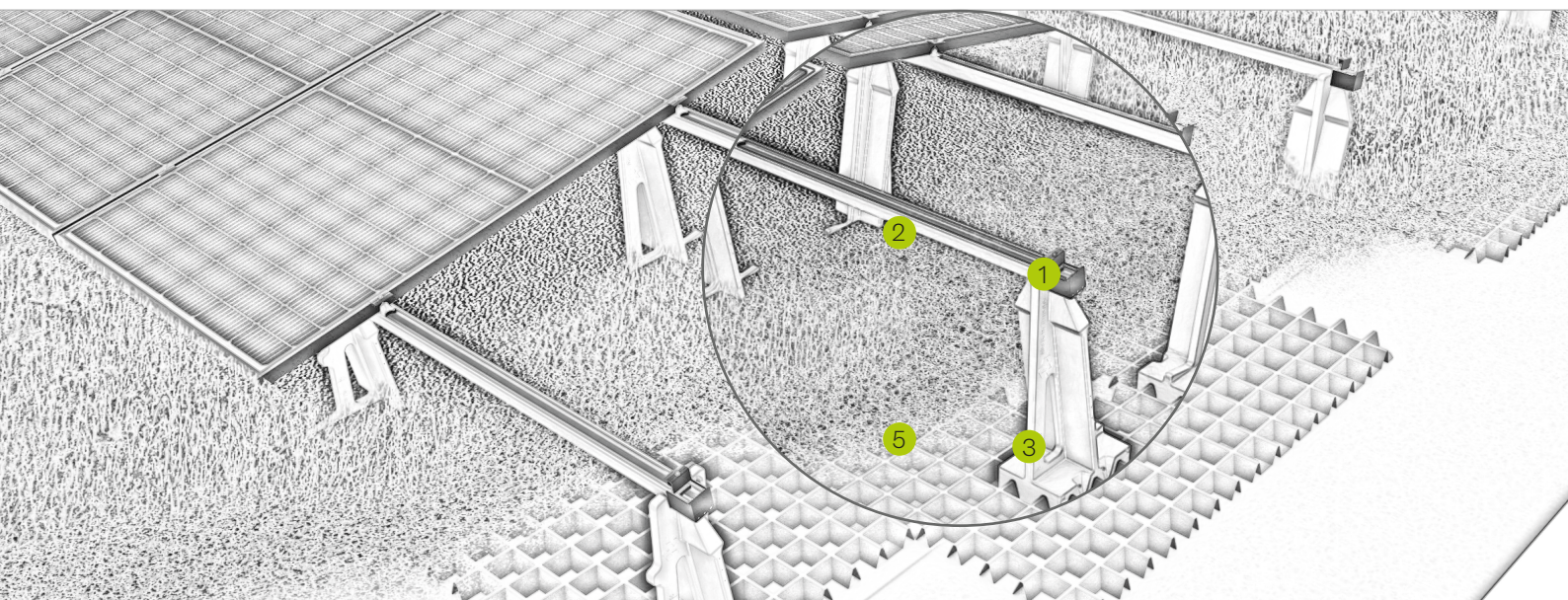


Variant Zuiden



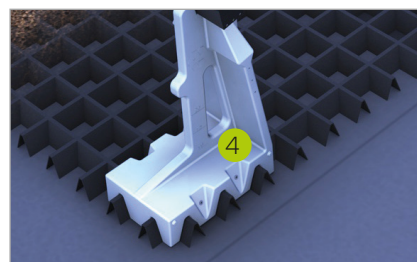
Montagerail dient tevens als kabelgoot



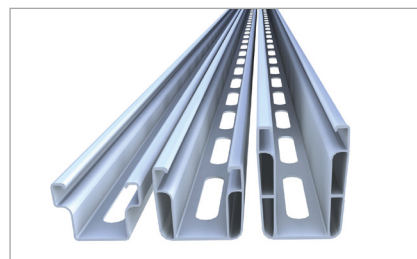


Afbeelding Benaming

- |   |   |
|---|---|
| ① | <p><b>Midden- en eindklem</b></p> <ul style="list-style-type: none"> <li>▪ Voor zonnepanelenframes 30-42 mm en 43-52 mm</li> <li>▪ Imontagevriendelijk dankzij vergrendelingsmechanisme</li> </ul>                          |
| ② | <p><b>C-rail</b></p> <ul style="list-style-type: none"> <li>▪ Dient tevens als kabelgoot</li> <li>▪ Beschikbaar in verschillende sterktes en lengtes</li> </ul>   |
| ③ | <p><b>Paneelsteun</b></p> <ul style="list-style-type: none"> <li>▪ Optimale pasvorm met substraatplaat voor een uitstekende stabiliteit</li> <li>▪ Met praktische draaggreep en Beschrijving van substraathoogte</li> </ul> |
| ④ | <p><b>Bevestigingsschroef</b></p> <ul style="list-style-type: none"> <li>▪ snelle en betrouwbare verbinding van de groendakcomponenten</li> </ul>   |
| ⑤ | <p><b>Substraatplaat</b></p> <ul style="list-style-type: none"> <li>▪ Substraat biedt veel ruimte voor ballastering</li> <li>▪ waterbuffervolume bevordert het retentie-effect</li> </ul>                                   |



Vormsluiting van substraatplaat en steun



Rail connector C47 S for profile clamps

Montagevideo

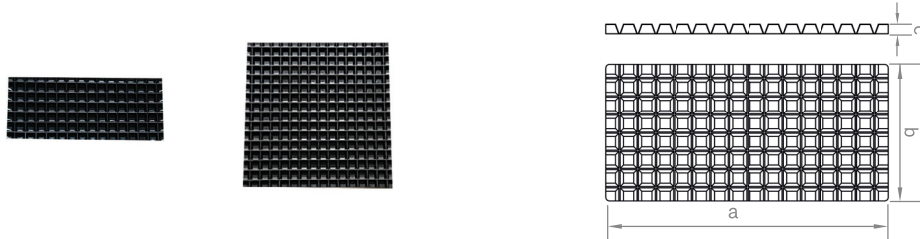


novotegra GmbH  
Eisenbahnstraße 150 | 72072 Tübingen | Deutschland  
Tel. +49 7071 98987-0, info@novotegra.com  
www.novotegra.com

Vergissingen en wijzigingen voorbehouden.  
Stand: Februari 2023 / TP

## Groendak: Losse artikelen

### Substraatplaat groendak



Substraat voor ballastering. Honingraatstructuur met een raster van 10 cm voor flexibele plaatsing van de steunen. Van gerecycled, uv-bestendig kunststof made in Germany.

Art.-nr.	Beschrijving	a in mm	b in mm	c in mm	Materiaal
03-001507	Substraatplaat groendak	1550	1550	52	Kunststof
03-001508	Substraatplaat groendak half	1550	750	52	Kunststof

### Paneelsteen groendak



Paneelsteen voor of achter voor het groendaksysteem. Van gerecycled, uv-bestendig kunststof made in Germany.

Art.-nr.	Beschrijving	a in mm	b in mm	c in mm	Materiaal
03-001578	Paneelsteen groendak hoog	625	300	200	Kunststof / V2A
03-001579	Paneelsteen groendak laag	462	300	200	Kunststof / V2A

### Bevestigingsschroef steun groendak

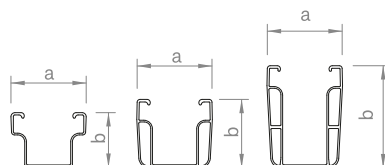
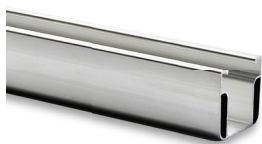


Schroef met verzonken kop met torx 25-aandrijving voor het verbinden van substraatplaat en paneelsteen.

Art.-nr.	Beschrijving	a in mm	b in mm	c in mm	Materiaal
03-001493	Bevestigingsschroef steun groendak 6x80	80	6		St. galv.

# Groendak: Losse artikelen

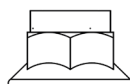
## C-rails



Montagerail met kabelgoot, toe te passen als paneeldraagrail bij klemsystemen of als kruisrail, in verschillende afmetingen voor verschillende spanwijdtes en belastingen volgens statische eisen, railbodem met slobgaten 75 × 15 mm in een raster van 100 mm voor eenvoudige montage van bovenaf, naar keuze verkrijgbaar in blank of zwart (zw) geanodiseerd.

Art.-nr.	Beschrijving	a in mm	b in mm	c in mm	Materiaal
03-001362	C-Rail 38-1,6 2,20m	52	38		Alu
03-001364	C-Rail 38-1,6 5,40m	52	38		Alu
03-001441	C-Rail 47-2 2,20m	52	47		Alu
03-001366	C-Rail 47-2 2,40m	52	47		Alu
03-001368	C-Rail 47-2 4,30m	52	47		Alu
03-001369	C-Rail 47-2 5,40m	52	47		Alu
03-001371	C-Rail 71-2 5,40 m	52	71		Alu
03-001363	C-Rail 38-1,6 2,20m zwart	52	38		Alu
03-001365	C-Rail 38-1,6 5,40m zwart	52	38		Alu
03-001367	C-Rail 47-2 2,20m zwart	52	47		Alu
03-001370	C-Rail 47-2 5,40m zwart	52	47		Alu

## Borgflensmoer M12 SW18

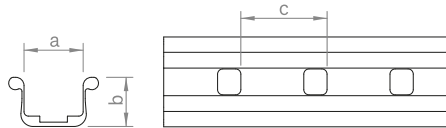


Vertande borgmoer M12, SW18 voor verbinding van de C-rail en de paneelsteunen.

Art.-nr.	Beschrijving	a in mm	b in mm	c in mm	Materiaal
03-001280	Borgflensmoer M12				St. verz.

## Groendak: Losse artikelen

### Dilatatie verbinder set C-rail 38



Dilatatie verbinder set C-rail 38, l = 325 mm, met twee balkkopschroeven en flensmoeren met vertanding met zeskantaandrijving SW 18, naar keuze als losla-geruivoering met vier balkkopschroeven.

Art.-nr.	Beschrijving	a in mm	b in mm	c in mm	Materiaal
03-001105	Railverbindingset C38	35	28.5	50	Alu / V2A
03-001106	Loslager set C38	35	28.5	50	Alu / V2A

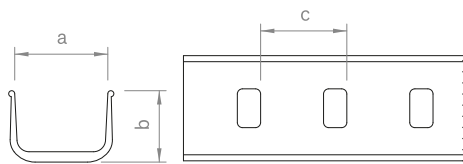
### Verbinder C-rail 47 profielkamer



Dilatatie verbinder set C-rail 47, l = 325 mm, met twee balkkopschroeven en flensmoeren met vertanding met zeskantaandrijving SW 18, naar keuze als losla-geruivoering met vier balkkopschroeven.

Art.-nr.	Beschrijving	a in mm	b in mm	c in mm	Materiaal
03-000925	Railverbindingset C47 S	30			Alu / V2A

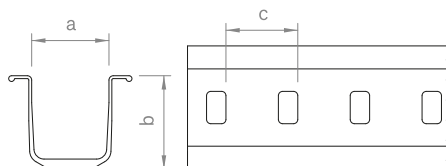
### Verbinder C-rail 47



Dilatatie verbinder set C-rail 47, l = 325 mm, met twee balkkopschroeven en flensmoeren met vertanding met zeskantaandrijving SW 18, naar keuze als losla-geruivoering met vier balkkopschroeven.

Art.-nr.	Beschrijving	a in mm	b in mm	c in mm	Materiaal
03-000001	Profielkoppelingset C47	52	40	50	Alu / V2A
03-000138	Loslager set C47	52	40	50	Alu / V2A

### Verbinder C-rail 71

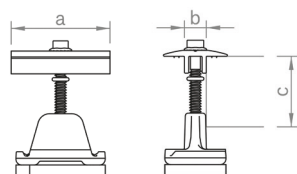


Dilatatie verbinder set C-rail 71, l = 490 mm, met vier balkkopschroeven, ringen en flensmoeren met vertanding met zeskantaandrijving SW 18, naar keuze als loslageruitvoering.

Art.-nr.	Beschrijving	a in mm	b in mm	c in mm	Materiaal
03-000151	Railverbindingset C71	52	67	50	Alu / V2A
03-000265	Loslager set C71	52	67	50	Alu / V2A

## Groendak: Losse artikelen

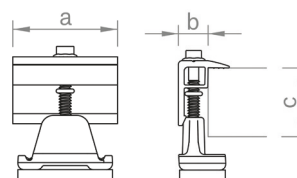
### Middenklemmen C-rail, C-N-rail en montagerail groendak



Middenklem voor bevestiging van de zonnepanelen op de C-rail, C-N-rail of montagerail groendak, montagevriendelijk dankzij vergrendelingsfunctie. Aandrijving klemschroef buitenzeskant SW 8. Voor framehoogtes van 30 – 42 mm resp. 43 – 52 mm, naar keuze blank of zwart (zw) geanodiseerd verkrijgbaar.

Art.-nr.	Beschrijving	a in mm	b in mm	c in mm	Materiaal
03-001345	Middenklem 30-42 set C	52	11,4	30–42	Alu / V2A / PE
03-000285	Middenklem 43-52 set C	52	11,4	43–52	Alu / V2A / PE
03-001346	Middenklem 30-42 set C zwart	52	11,4	30–42	Alu / V2A / PE
03-000286	Middenklem 43-52 set C zwart	52	11,4	43–52	Alu / V2A / PE

### Eindklemmen C-rail, C-N-rail en montagerail groendak



Eindklem voor bevestiging van de zonnepanelen op de C-rail, C-N-rail of montagerail groendak, montagevriendelijk dankzij vergrendelingsfunctie. Aandrijving klemschroef buitenzeskant SW 8. Voor framehoogtes van 30 – 42 mm resp. 43 – 52 mm, naar keuze blank of zwart (zw) geanodiseerd verkrijgbaar.

Art.-nr.	Beschrijving	a in mm	b in mm	c in mm	Materiaal
03-001236	Eindklem 30-42 set C	52	14	30–42	Alu / V2A / PE
03-000287	Eindklem 43-52 set C	52	14	43–52	Alu / V2A / PE
03-001237	Eindklem 30-42 set C zwart	52	14	30–42	Alu / V2A / PE
03-000288	Eindklem 43-52 set C zwart	52	14	43–52	Alu / V2A / PE