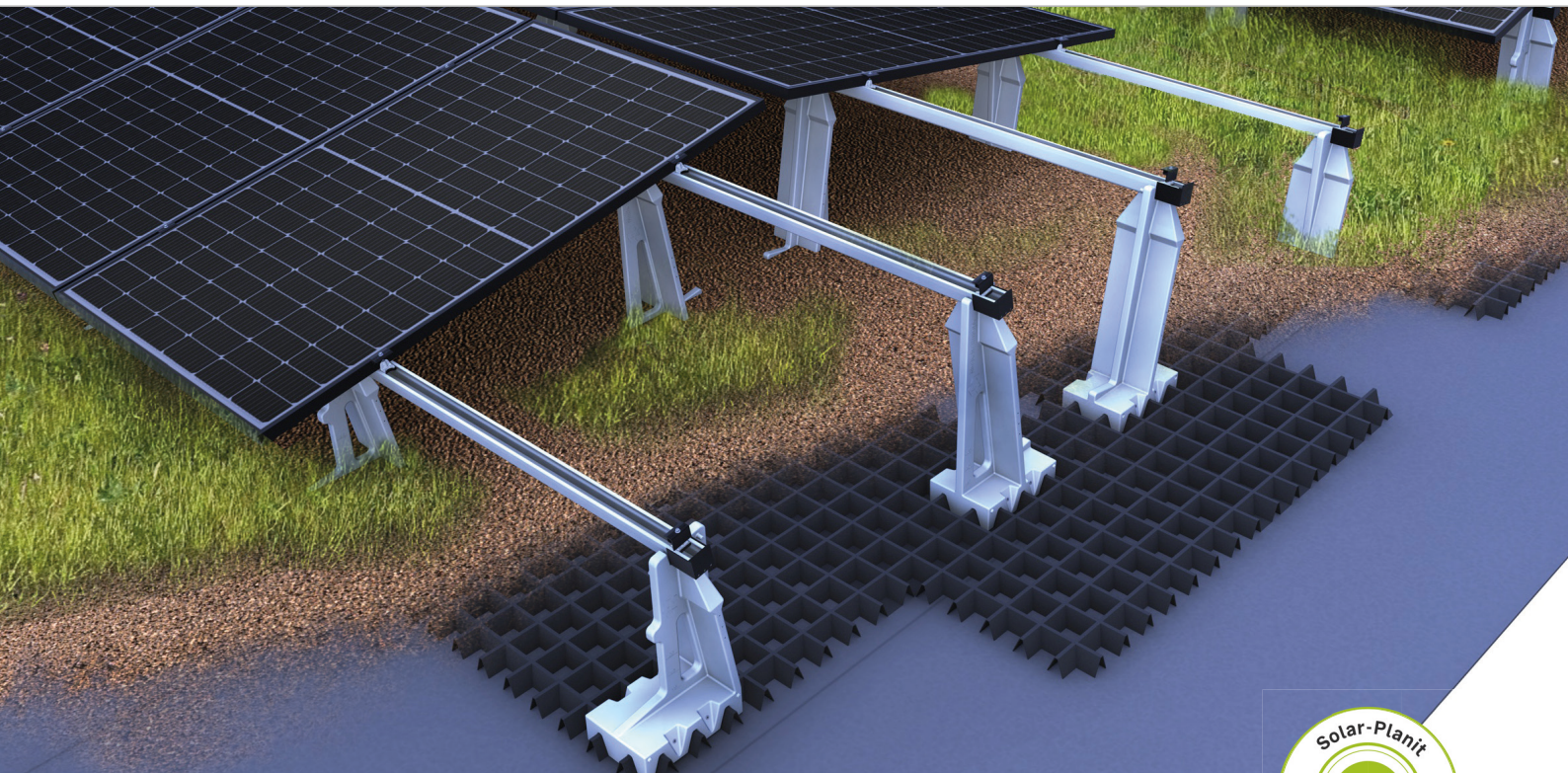
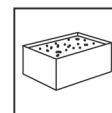


## Dach zielony | Układ wschód zachód

System zaciskowy, jednowarstwowy z modułami ułożonymi w pionie



### Biotop, magazyn wody, klimatyzacja - wszystko w jednym dla Państwa dachu

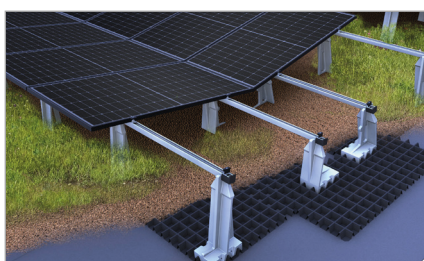
- Odpowiednie rozwiązanie dla różnych rodzajów roślinności.
- Efekt retencji: spowolnione odprowadzanie wody pozwala, szczególnie podczas silnych opadów na odciążenie instalacji odpływowej i kanalizacji.
- Naturalne chłodzenie otoczenia oraz instalacji fotowoltaicznej.
- Zrównoważona ekologicznie produkcja elementów z tworzywa z materiałów z recyklingu.

### Warianty konstrukcji

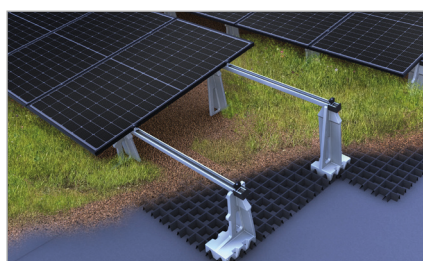
- Możliwe różne sposoby ułożenia modułów z wykorzystaniem tych samych komponentów: Wschód zachód, układ „motylkowy“ oraz południe.
- Dwie klemy dla różnych wysokości ram modułów w kolorze czarnym i srebrnym.
- Duży wybór artykułów opcjonalnych dla perfekcyjnego wykończenia instalacji: konektory uziemiające, blaszki kontaktowe, mocowanie do optymalizatorów itp.

## ZALETY

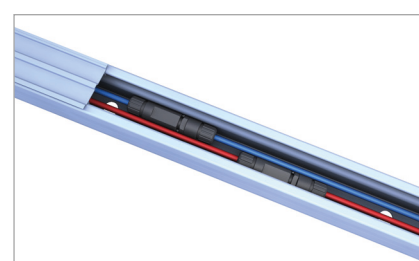
- Odpowiednie rozwiązanie dla różnych rodzajów roślinności.
- Wielkoformatowe płyty podłoża dla dachu zielonego oferują dużo miejsca dla rozłożenia balastu (ziemi).
- Aerodynamika przetestowana w tunelu aerodynamicznym.
- Dostatecznie dużo miejsca dla roślinności i zsuwającego się śniegu.
- Łatwy i szybki montaż dzięki połączonym płytom.



Układ „motylkowy“

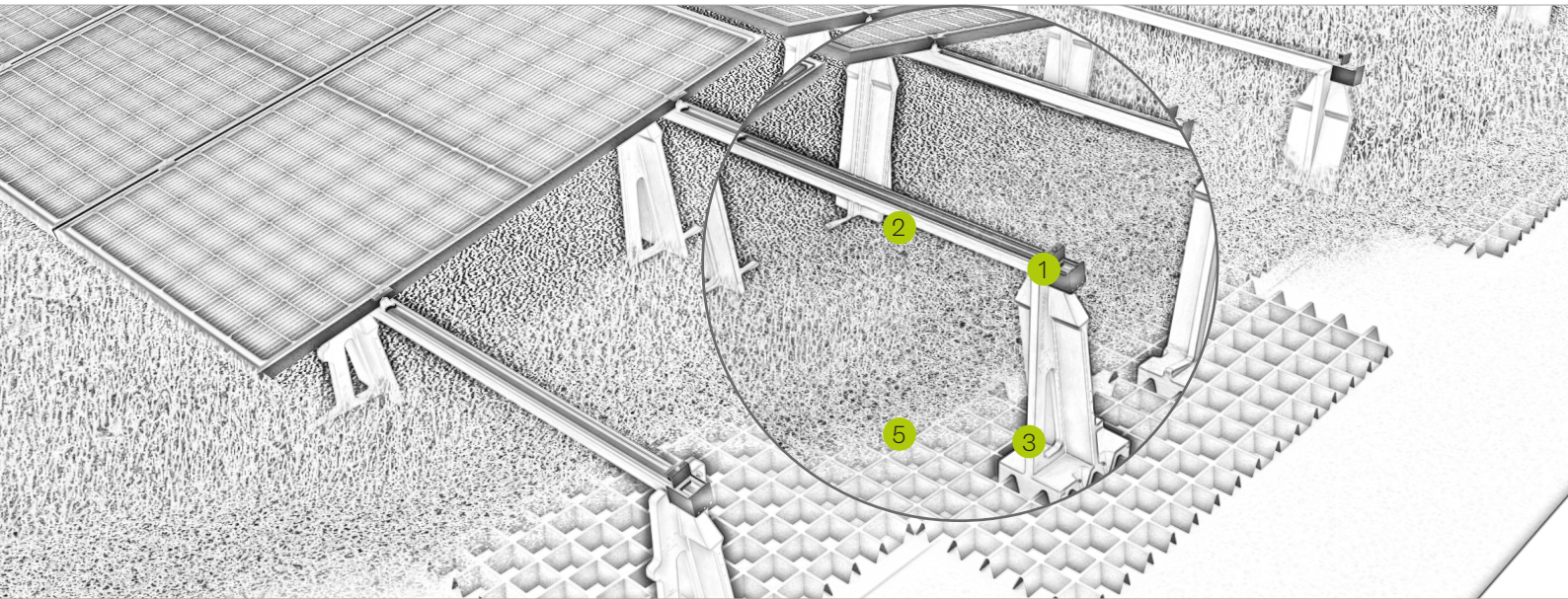


Układ południowy



Szyna C jako kanał kablowy





Obraz Opis

1

**Klema środkowa i końcowa.**

- Dla wysokości ram modułów 30 - 42 mm oraz 43 - 52 mm
- Klema łatwa w montażu dzięki opcji blokowania.

2

**Szyna C**

- Służy jednocześnie jako kanał kablowy.
- Dostępna w różnych długościach.

3

**Wspornik pod moduł na dach zielony**

- Solidna konstrukcja i wysoka stabilność dzięki dopasowaniu do płyty podstawowej
- Z praktycznym uchwytem do przenoszenia i wskaźnikiem poziomu zasypywania ziemią.

4

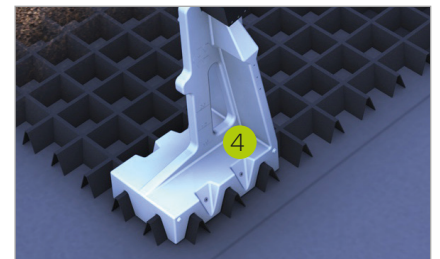
**Śruba montażowa**

- Szybkie i solidne połączenie elementów konstrukcji na dach zielony.

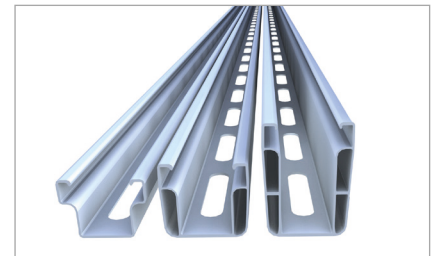
5

**Płyta podstawowa**

- Oferuje dużo miejsca na balast/ziemię.
- Znaczna możliwość magazynowania wody wpływa korzystnie na efekt retencji



Dopasowanie płyty podstawowa i wspornika



Warianty szyny C

Film z montażem

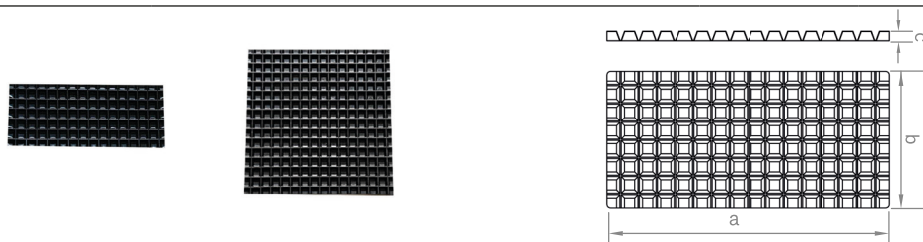


novotegra GmbH  
Eisenbahnstraße 150 | 72072 Tübingen | Deutschland  
Tel. +49 7071 98987-0, info@novotegra.com  
www.novotegra.com

Pomyłki i błędy zastrzeżone  
Stan na: Luty 2023 / TP

## Dach zielony: Pojedyncze artykuły

### Płyta podstawowa Dach zielony



Do zasypywania ziemią, dla zbalastowania. Siatka o strukturze plastra miodu z formami po 10 cm dla optymalnego umieszczenia wsporników konstrukcji na dach zielony. Z materiału pochodzącego z recyklingu, odpornego na promieniowanie UV, wyprodukowane w Niemczech.

Nr art.	Oznaczenie	a w mm	b w mm	c w mm	Materiał
03-001507	Płyta podstawowa na dach zielony	1550	1550	52	Tworzywo sztuczne
03-001508	Płyta podstawowa na dach zielony połowa	1550	750	52	Tworzywo sztuczne

### Wspornik pod moduł na dach zielony



Wsporniki pod moduł na dach zielony, przedni lub tylny.. Wykonany z materiału pochodzącego z recyklingu, odporny na promieniowanie UV, wyprodukowane w Niemczech. Zagwarantowana wysoka stabilność dzięki dopasowaniu wspornika do płyty podstawowej. Z uchwytem do przenoszenia i wskaźnikiem poziomą zasypywania ziemią.

Nr art.	Oznaczenie	a w mm	b w mm	c w mm	Materiał
03-001578	Wspornik pod moduł na dach zielony wysoki M12	625	300	200	Tworzywo sztuczne / V2A
03-001579	Wspornik pod moduł na dach zielony niski M12	462	300	200	Tworzywo sztuczne / V2A

### Śruba montażowa do wspornika na dach zielony

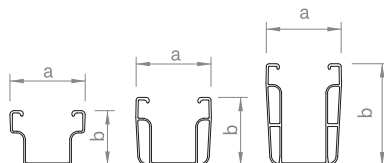
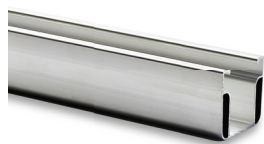


Śruba z łbem stożkowym torx 25 do połączenia wspornika z płytą podstawową

Nr art.	Oznaczenie	a w mm	b w mm	c w mm	Materiał
03-001493	Śruba montażowa do wspornika na dach zielony 6x80	80	6		Stal ocynkowana

# Dach zielony: Pojedyncze artykuły

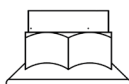
## Szyna C



Szyna montażowa (do wykorzystania jako kanał kablowy) wykorzystywana w innych systemach na dachy skośne, w różnych wymiarach i rodzajach w zależności od wartości obciążeń i odległości między punktami podparcia. Dolna część szyny z podłużnymi otworami o wymiarach 75 x 15 mm w odstępach 100 mm, dla łatwego montażu od góry, dostępna w kolorze czarnym i srebrnym.

Nr art.	Oznaczenie	a w mm	b w mm	c w mm	Material
03-001362	Szyna C 38-1,6 2.20m	52	38		aluminium
03-001364	Szyna C 38-1,6 5.40m	52	38		aluminium
03-001441	Szyna C 47-2 2.40m	52	47		aluminium
03-001366	Szyna C 47-2 2.20m	52	47		aluminium
03-001368	Szyna C 47-2 4.30m	52	47		aluminium
03-001369	Szyna C 47-2 5.40m	52	47		aluminium
03-001371	Szyna C 71-2 5.40 m	52	71		aluminium
03-001363	Szyna C 38-1,6 2.20m czarny	52	38		aluminium
03-001365	Szyna C 38-1,6 5.40m czarny	52	38		aluminium
03-001367	Szyna C 47-2 2.20m czarny	52	47		aluminium
03-001370	Szyna C 47-2 5.40m czarny	52	47		aluminium

## Nakrętka z kołnierzem

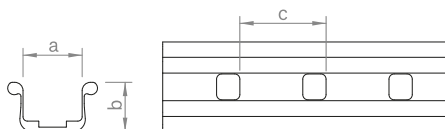


Nakrętka z kołnierzem M12 SW18 dla montażu szyny C do wsporników na dach zielony

Nr art.	Oznaczenie	a w mm	b w mm	c w mm	Material
03-001280	Nakrętka z kołnierzem				V2A

## Dach zielony: Pojedyncze artykuły

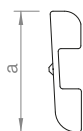
### Łącznik do szyny C 38



Łącznik do szyny C 38, dł. = 325mm z dwoma śrubami grzybkowymi i nakrętkami ząbkowanymi, w opcji jako łącznik rozszerzalny z czterema śrubami.

Nr art.	Oznaczenie	a w mm	b w mm	c w mm	Material
03-001105	Łącznik do szyny C 38 - zestaw	35	28.5	50	aluminium /stal nierdzewna V2A
03-001106	Łącznik rozszerzalny do szyny C 38 - zestaw	35	28.5	50	aluminium /stal nierdzewna V2A

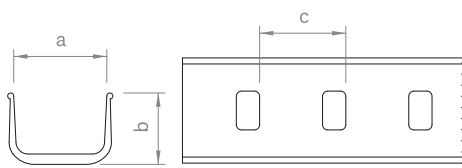
### Łącznik do szyny C 47 S, wsuwany zestaw 2 sztuk



Łącznik do szyny C 47, dł.= 200 mm, przykręcany za pomocą 4 wkrętów

Nr art.	Oznaczenie	a w mm	b w mm	c w mm	Material
03-000925	Łącznik do szyny C 47 S, wsuwany zestaw 2 sztuk	30			aluminium /stal nierdzewna V2A

### Łącznik do szyny C 47



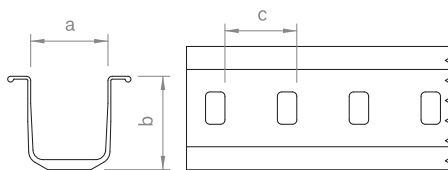
Łącznik do szyny C47, dł = 325 mm, z dwoma śrubami grzybkowymi i nakrętkami ząbkowanymi, w opcji jako łącznik rozszerzalny z czterema śrubami.

Nr art.	Oznaczenie	a w mm	b w mm	c w mm	Material
03-000001	Łącznik do szyny C 47, zestaw	52	40	50	aluminium /stal nierdzewna V2A
03-000138	Łącznik rozszerzalny do szyny C47, zestaw	52	40	50	aluminium /stal nierdzewna V2A



# Dach zielony: Pojedyncze artykuły

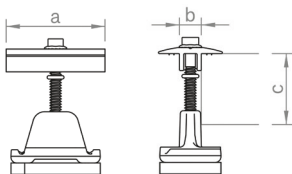
## Łącznik do szyny C 71



Łącznik do szyny C 71, dł = 490 mm, z czterema śrubami grzybkowymi i nakrętkami ząbkowanymi, w opcji jako łącznik rozszerzalny z czterema śrubami.

Nr art.	Oznaczenie	a w mm	b w mm	c w mm	Material
03-000151	Łącznik do szyny C 71, zestaw	52	67	50	aluminium /stal nierdzewna V2A
03-000265	Łącznik rozszerzalny do szyny C71, zestaw	52	67	50	aluminium /stal nierdzewna V2A

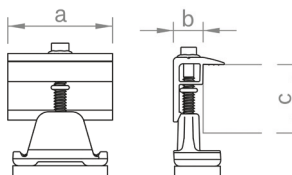
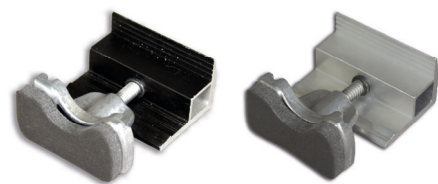
## Klemy środkowe do szyn C, C-N, dachu zielonego



Klema środkowa do montażu modułów na szynach C, szynach C-N, dachu zielonym, ułatwiony montaż dzięki funkcji blokowania w szynie. Dla modułów o wysokości ramy 30 - 42 mm i 43 - 52 mm, dostępne w kolorze czarnym i srebrnym

Nr art.	Oznaczenie	a w mm	b w mm	c w mm	Material
03-001345	Klema środkowa 30 - 42 do szyny C	52	11,4	30-42	aluminium /V2A /PE
03-000285	Klema środkowa 43-52 do szyny C	52	11,4	43-52	aluminium /V2A /PE
03-001346	Klema środkowa 30 - 42 do szyny C czarna	52	11,4	30-42	aluminium /V2A /PE
03-000286	Klema środkowa 43-52 do szyny C czarna	52	11,4	43-52	aluminium /V2A /PE

## Klemy końcowa do szyn C, C-N, dachu zielonego



Klema końcowa do montażu modułów na szynach C, szynach C-N, dachu zielonym, ułatwiony montaż dzięki funkcji blokowania w szynie. Dla modułów o wysokości ramy 30 - 42 mm i 43 - 52 mm, dostępne w kolorze czarnym i srebrnym

Nr art.	Oznaczenie	a w mm	b w mm	c w mm	Material
03-001236	Klema końcowa 30 - 42 do szyny C	52	14	30-42	aluminium /V2A /PE
03-000287	Klema końcowa 43-52 do szyny C	52	14	43-52	aluminium /V2A /PE
03-001237	Klema końcowa 30 - 42 do szyny C czarna	52	14	30-42	aluminium /V2A /PE
03-000288	Klema końcowa 43-52 do szyny C czarna	52	14	43-52	aluminium /V2A /PE