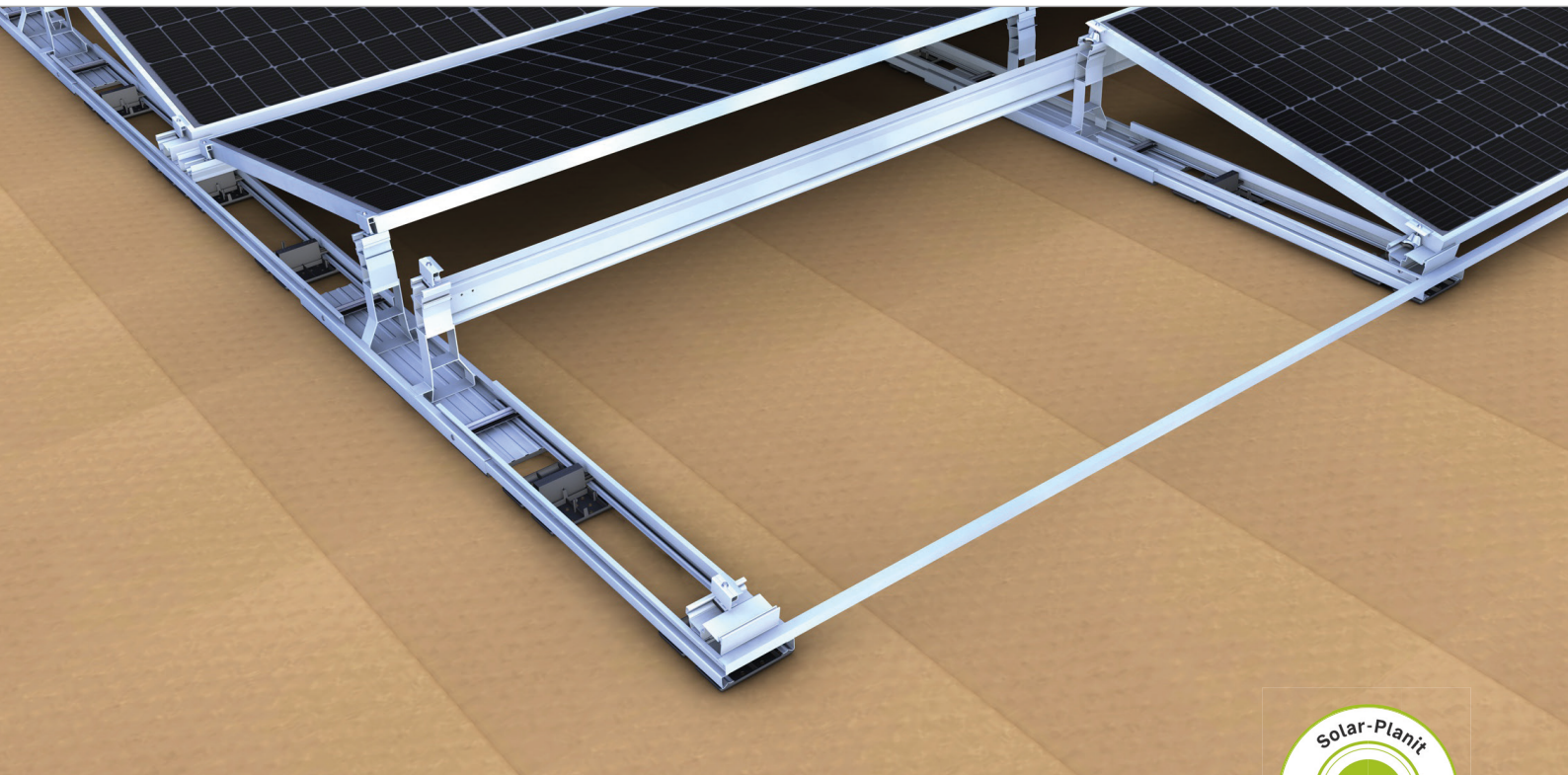
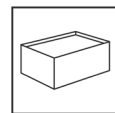


Tasakatto | Itä-länsijärjestelmä III ”oikotie”

Modulaarisesti rakennettu kiinnitetty järjestelmä, jossa on vaakasuunnassa korotettuja paneeleja



Oikotie – nopea tie runsaisiin kilowattipiikkeihin

- kattopinta-alan maksimaalinen hyödyntäminen ja tasainen sähköntuotanto
- tehokas pinnan käyttö paneelin 10°:n kaltevuuden ja poikittaisasennuksen ansiosta
- poikittaisliitännät paneelikentän reunassa vakauden maksimoimiseksi
- soveltuu leveille paneeleille

Tuoteversiot

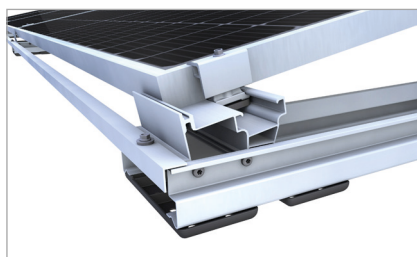
- 2 liitintä kaikille kehyskorkeuksille, musta eloksoitu tai paljas (voidaan myös käyttää novotegran vinokattojärjestelmissä)
- lisävarusteena saatavilla lukuisia rakenneosia, kuten kaapelikanavia, painolastisäiliöitä ja painolastivarsia

ETUSI

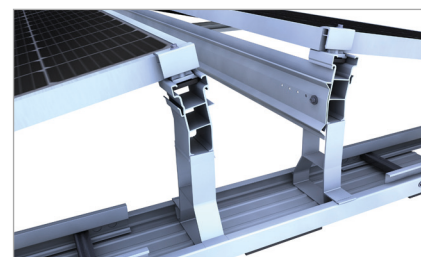
- Helppo ja nopea asennus korkean esivalmistusasteen ja työkaluttoman napsautusjärjestelmän ansiosta
- Vain vähän logistista työtä ja optimaalinen käsittely lyhyiden rakenneosien ansiosta
- Tuulitunnelissa testattu aerodynamiikka



Työkaluttoman liittämisen mahdollistava napsautusmekanismi

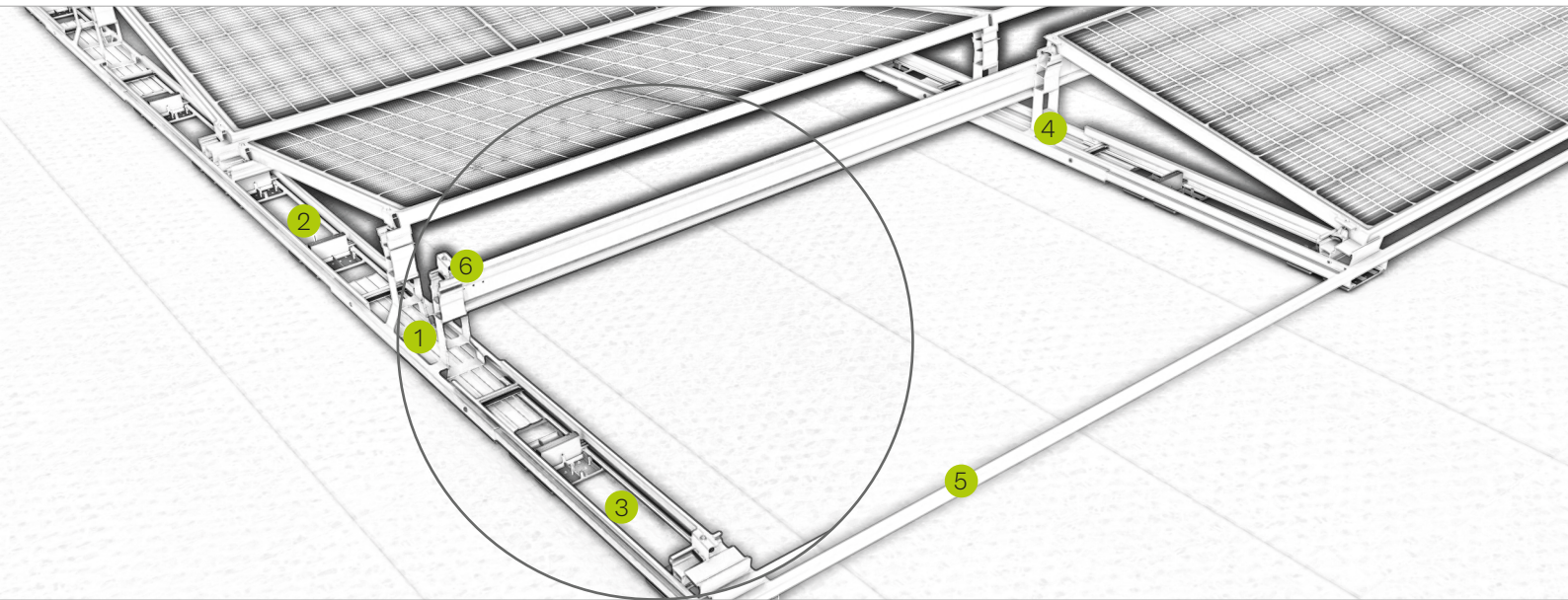


Järjestelmän reuna, jossa on päätypuristin, jalkajalka ja kiristysnauha



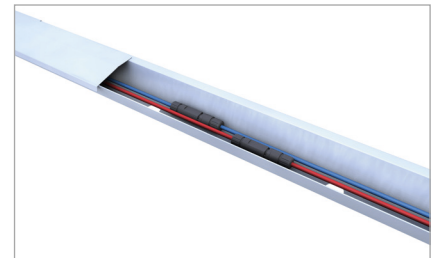
Peruselementti, jossa on napsautetut moduulikannattimet ja poikkipalkki.

Tasakattojärjestelmä | Itä-länsi-järjestelmä III

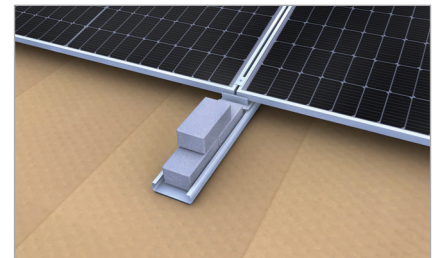


Kuva Nimitys

- 1 **Peruselementti Itä-länsi**
 - Paneelituet voidaan napsauttaa kiinni ilman työkaluja
 - Liitin- ja sulkusarjojen asentamiseen ei tarvitse työkaluja
- 2 **Liitinsarja Itä-länsi**
 - kahden peruselementin Itä-länsi yhdistämiseen
 - varustettu integroiduilla (esiasennetuilla) perusjaloilla
- 3 **Sulkusarja**
 - laitteistojen reunojen sulkemiseen
 - varustettu integroidulla (esiasennetulla) perusjalalla
- 4 **Paneelituki 10°**
 - voidaan napsauttaa kiinni peruselementtiin ilman työkaluja
 - varustettu integroidulla kiinnikkeellä kaapelikanavalle ja
- 5 **Kuorman jakaminen laitteiston reunassa**
 - kiinnitetty paneelitukiin poikkikannattimilla
 - kiinnitetty vetotangoilla sulkusarjoihin
- 6 **Keski- ja päätyliitin**
 - 30–42 mm:n ja 43–52 mm:n paneelikehyksiin
 - helppo asentaa lukitustoiminnon ansiosta



Kaapelikanava on tilaa kaapeleille ja pistokkeille



Valinnainen painolastivarsi laitteiston reunassa

Asennusvideo

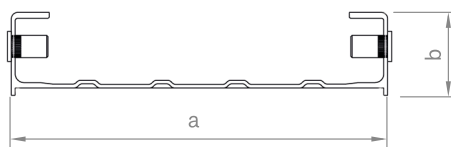
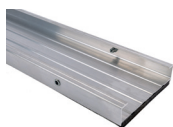


novotegra GmbH
Eisenbahnstraße 150 | 72072 Tübingen | Deutschland
Tel. +49 7071 98987-0, info@novotegra.com
www.novotegra.com

Virheet ja muutokset ovat mahdollisia.
Versio: helmikuu 2023 / TP

Tasakatto III: yksittäistuote

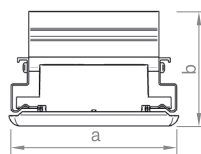
Peruselementti Itä-länsi



Tasakattojärjestelmän III Itä-länsi peruselementti paneelitukien kiinni napsauttamista ja liitin- ja sulkusarjan liitintää varten. Yhteensopiva 995–1070 mm ja 1071–1145 mm leveiden paneelien kanssa.

Tuotenro	Nimitys	a millimetreinä	b millimetreinä	c millimetreinä	Materiaali
03-001536	Peruselementti Itä-länsi 690 mm	150	40		Alu / V2A / PE
03-001537	Peruselementti Itä-länsi 840mm	150	40		Alu / V2A / PE

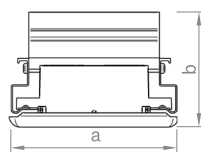
Liitinsarja Itä-länsi



Tasakattojärjestelmän III Itä-länsi liitinsarja, jossa integroidut perustuet toimivat edessä olevana paneelitukena laitteiston keskellä.

Tuotenro	Nimitys	a millimetreinä	b millimetreinä	c millimetreinä	Materiaali
03-001533	Liitinsarja Itä-länsi 1940mm	147	101		Alu / V2A / PP

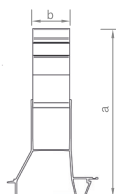
Sulkusarja



Tasakattojärjestelmän III Itä-länsi sulkusarja, jossa integroitu perustuki toimii edessä olevana paneelitukena laitteiston reunoilla.

Tuotenro	Nimitys	a millimetreinä	b millimetreinä	c millimetreinä	Materiaali
03-001532	Sulkusarja 970mm	147	101		Alu / V2A / PP

Paneelituki

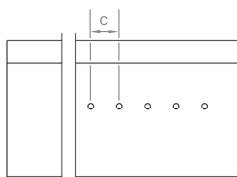
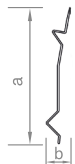


Tasakattojärjestelmälle III tarkoitetut paneelin kannatintuet takana, peruselementtiin kiinni napsauttamista varten ja paneelitukien kaapelinkanavien tai poikki-kannattimien liitintää varten.

Tuotenro	Nimitys	a millimetreinä	b millimetreinä	c millimetreinä	Materiaali
03-001539	Paneelituki 10°	270	60		Alumiini

Tasakatto III: yksittäistuote

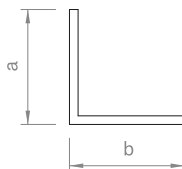
Poikkikannatin



Poikkikannatin kuorman jakamista varten, kiinnitetty tasakattojärjestelmän III paneelitukiin.

Tuotenro	Nimitys	a millimetreinä	b millimetreinä	c millimetreinä	Materiaali
03-001649	Poikkikannatin 2,00m	120	25		Alumiini
03-001679	Poikkikannatin 2,40m	120	25		Alumiini

Vetotanko

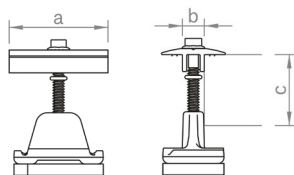


Vetotanko kuorman jakamista varten, kiinnitetty tasakaton III sulkusarjaan.

Tuotenro	Nimitys	a millimetreinä	b millimetreinä	c millimetreinä	Materiaali
03-001680	Vetotanko 20x20x1,5 2,00m	20	20		Alumiini
03-001530	Vetotanko 20x20x1,5 2,40m	20	20		Alumiini

Tasakatto III: yksittäistuote

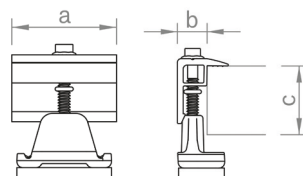
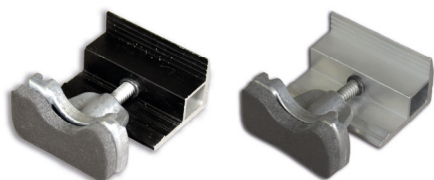
C-kiskojen keskiliittimet



Keskiliitin paneelien kiinnittämistä varten, helppo asentaa lukitustoiminnon ansiosta. Kiristysruuvin kanta kuusiokanta, avainväli 8. Kehyskorkeuksia 30–42 mm tai 43–52 mm varten, valinnaisesti paljas tai musta (sw) eloksoitu.

Tuotenro	Nimitys	a millimetreinä	b millimetreinä	c millimetreinä	Materiaali
03-001345	Keskiliittimet 30-42 sarja C	52	11,4	30–42	Alu / V2A / PE
03-000285	Keskiliittimet 43-52 sarja C	52	11,4	43–52	Alu / V2A / PE
03-001346	Keskiliittimet 30-42 sarja C sw	52	11,4	30–42	Alu / V2A / PE
03-000286	Keskiliittimet 43-52 sarja C sw	52	11,4	43–52	Alu / V2A / PE

C-kiskon päätyliittimet

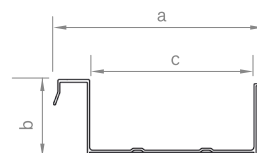


Päätilyitin paneelien kiinnittämistä varten, helppo asentaa lukitustoiminnon ansiosta. Kiristysruuvin kanta kuusiokanta, avainväli 8. Kehyskorkeuksia 30–42 mm tai 43–52 mm varten, valinnaisesti paljas tai musta (sw) eloksoitu.

Tuotenro	Nimitys	a millimetreinä	b millimetreinä	c millimetreinä	Materiaali
03-001236	Päätilyitin 30–42, sarja C	52	14	30–42	Alu / V2A / PE
03-000287	Päätilyitin 43-52 sarja C	52	14	43–52	Alu / V2A / PE
03-001237	Päätilyitin 30–42, sarja C sw	52	14	30–42	Alu / V2A / PE
03-000288	Päätilyitin 43-52 sarja C sw	52	14	43–52	Alu / V2A / PE

Tasakatto III: valinnaiset tuotteet

Painolastisäiliö

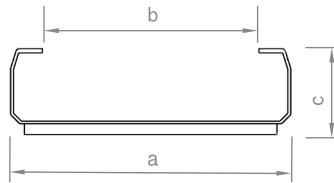


Painolastisäiliö tasakattojärjestelmälle III liitin- tai sulkusarjoihin ripustamista ja suurikokoisen painolastin turvallista asettamista varten.

Tuotenro	Nimitys	a millimetreinä	b millimetreinä	c millimetreinä	Materiaali
03-001681	Painolastisäiliö 530mm	151	63	120	Alu / PE

Tasakatto III: valinnaiset tuotteet

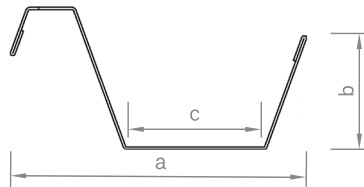
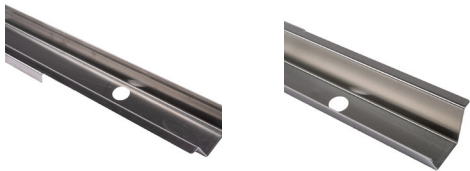
Painolastivarsi



Painolastivarsi tasakattojärjestelmälle III painolastin asettamiseksi laitteiston reunoille. Hyödynnettävä pituus 500mm ja 1000mm.

Tuotenumero	Nimitys	a millimetreinä	b millimetreinä	c millimetreinä	Materiaali
03-001541	Painolastivarsi 650mm	155	120	47	Alu / PE
03-001542	Painolastivarsi 1150mm	155	120	47	Alu / PE

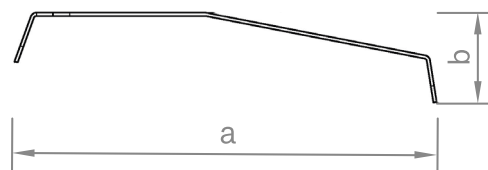
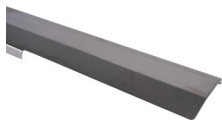
Kaapelikanava



Kaapelikanava tasakattojärjestelmälle III peruselementteihin kiinnittämistä varten, kaapeleiden asentamiseksi pitkittäissuuntaan tai paneelitukiin kiinnittämistä varten ja kaapeleiden asentamiseksi poikittaissuuntaan.

Tuotenumero	Nimitys	a millimetreinä	b millimetreinä	c millimetreinä	Materiaali
03-001569	Kaapelikanava, peruselementti 1250 mm	73	28	33	Alumiini
03-001544	Kaapelikanava, paneelituki 2,00 m	73	28	33	Alumiini
03-001686	Kaapelikanava, paneelituki 2,40m	73	28	33	Alumiini

Kaapelikanavan kansi



Kansi tasakattojärjestelmän II kaapelikanaville kanavien suojaamiseksi UV-säteilyltä ja sään vaikutuksilta.

Tuotenumero	Nimitys	a millimetreinä	b millimetreinä	c millimetreinä	Materiaali
03-001591	Kaapelikanavan kansi 1250mm	77	16		Alumiini

Lisätuki



Lisätuki tasakattojärjestelmälle III kuormitetun alueen laajentamiseksi.

Tuotenumero	Nimitys	a millimetreinä	b millimetreinä	c millimetreinä	Materiaali
03-001632	Lisätuki 180x150mm	180	150	55	PP