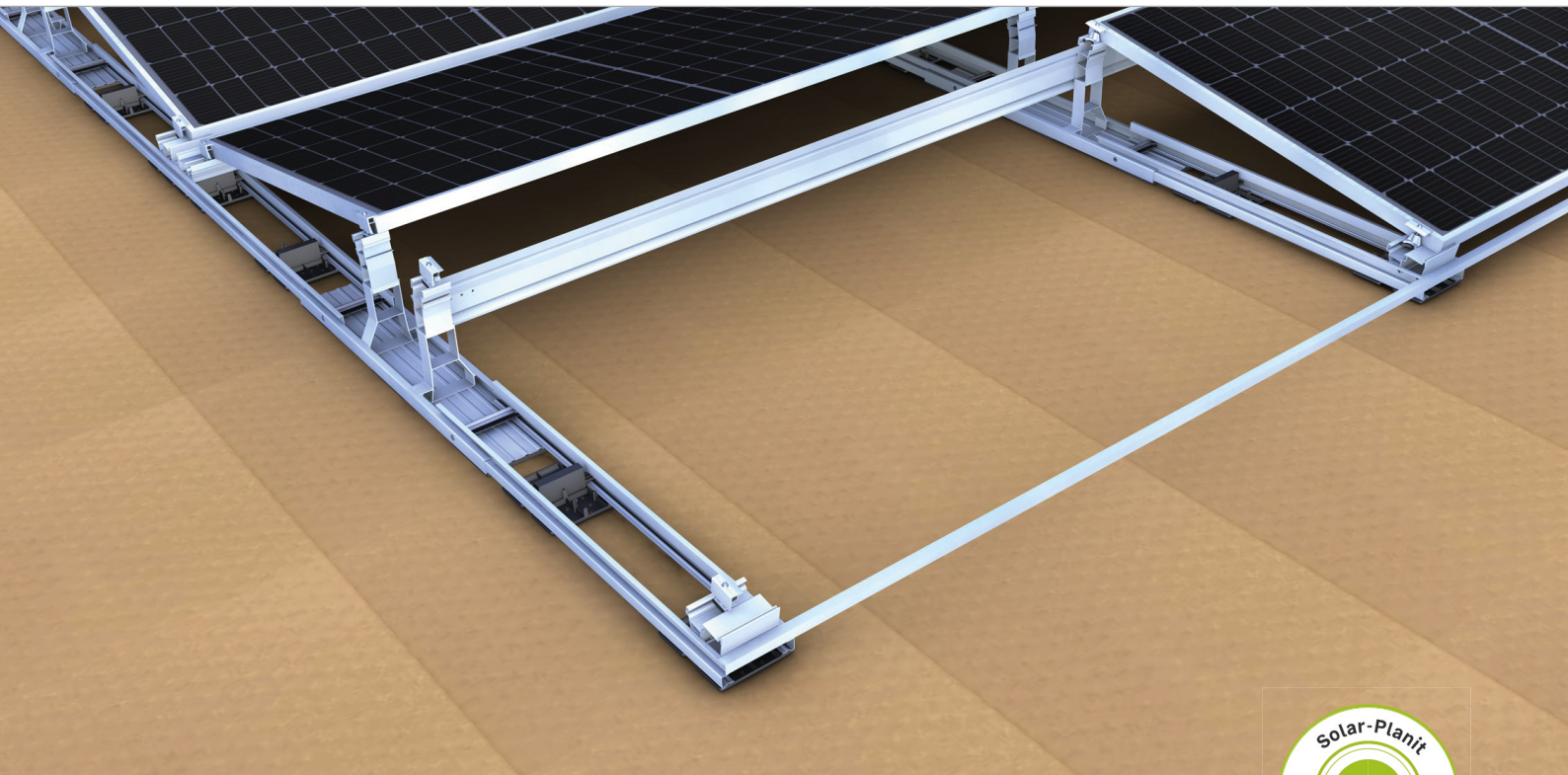
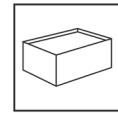


Platte daken III Oost-West “The shortcut”

Modulair klemsysteem voor modules in landscape



„The shortcut“ - De snelste weg naar veel kWp

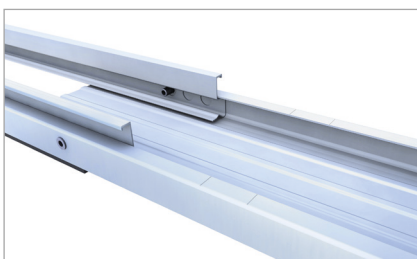
- Maximaal gebruik van beschikbaar dakoppervlak en gelijkmatig verdeelde elektriciteitsproductie
- Efficiënt ruimtegebruik dankzij 10° modulehoek en landscape installatie
- Dwarsverbindingen aan de uiterste randen van het moduleveld voor hoge stabiliteit
- Geschikt voor brede modules

Productvarianten

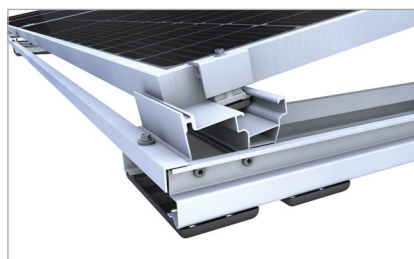
- Slechts twee klemmen voor alle framehoogtes in blank of zwart geanodiseerd
- Vele optionele onderdelen zoals kabelgoten, ballastgoten en ballastdragers

VOORDELEN

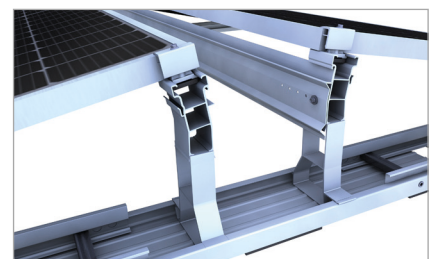
- Simpele en snelle installatie door de prefab-elementen en gereedschapsvrij kliksysteem.
- Simpele logistiek en optimale manipulatie dankzij de korte onderdelen
- In windtunnel geteste aerodynamica



Klikmechanisme voor verbinding zonder nood aan gereedschap

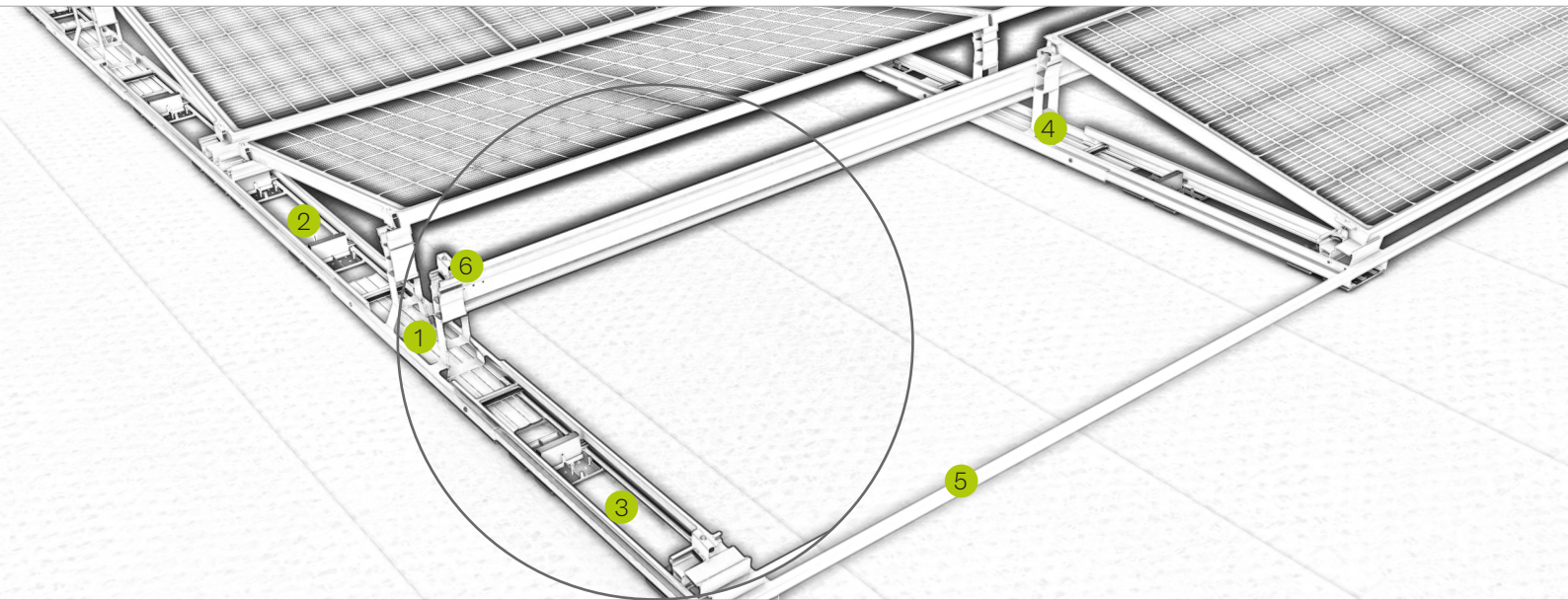


Uitersten van moduleveld met eindklem, basisvoet en trekband



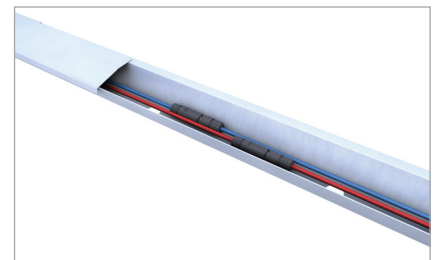
Basiselement met click-fit modulesteunen en dwarslat

Platte daken | Oost-West-systeem III

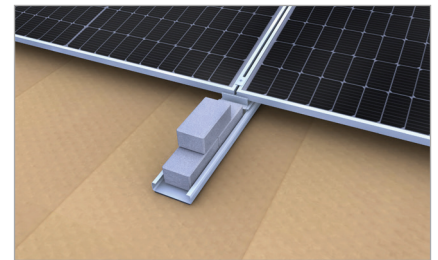


Afbeelding Beschrijving

- | Afbeelding | Beschrijving |
|------------|---|
| 1 | Basiselement oost-west <ul style="list-style-type: none">▪ Gereedschapsloze clickfit van modulesteunen▪ Gereedschapsloze montage van verbindings- en eind(rail) set |
| 2 | Verbindingsset Oost-West <ul style="list-style-type: none">▪ Voor verbinding van twee basiselementen▪ Basisvoet geïntegreed (voorgemonteerd) |
| 3 | Eindset <ul style="list-style-type: none">▪ Voor het eindigen van modulevelden▪ Basisvoet geïntegreed (voorgemonteerd) |
| 4 | Modulesteun 10° <ul style="list-style-type: none">▪ Gereedschapsloze clickfit in het basiselement▪ Geïntegreerde houder voor kabelgoten en montageset voor optimizers |
| 5 | Lastverdeling aan moduleveldrand <ul style="list-style-type: none">▪ Via dwarslat, verbonden aan de modulesteunen▪ Via trekband, verbonden aan de eindsets |
| 6 | Midden- en eindklem <ul style="list-style-type: none">▪ Voor framehoogtes 30-42mm en 43-52mm▪ Makkelijke montage via klikmechanisme |



Kabelgoot geschikt voor zowel kabels als connectors.



Optionele ballastdrager voor de rand van het moduleveld

Montagevideo

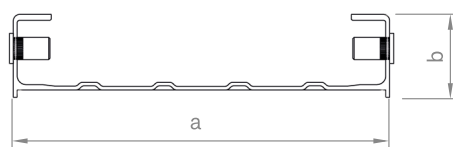
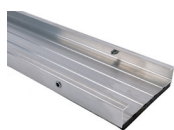


novotegra GmbH
Eisenbahnstraße 150 | 72072 Tübingen | Deutschland
Tel. +49 7071 98987-0, info@novotegra.com
www.novotegra.com

Vergissingen en wijzigingen voorbehouden.
Stand: Februari 2023 / TP

Plat dak III: Losse artikelen

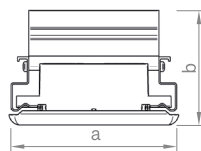
Basiselement oost-west



Basiselement voor Flat Roof III o/w voor klik-in modulesteunen en verbinding tussen verbindingset en eindset. Compatibel voor modulebreedtes 995-1070mm of 1071-1145mm

Art.-nr.	Beschrijving	a in mm	b in mm	c in mm	Materiaal
03-001536	Basiselement o/w 690mm	150	40		Alu / V2A / PE
03-001537	Basiselement o/w 840mm	150	40		Alu / V2A / PE

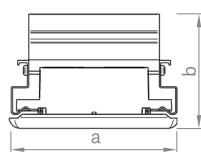
Verbindingsset oost-west



Verbindingsset oost/west voor flat roof III met geïntegreerde basisvoet. Voor gebruik in het "midden" van het moduleveld - niet op de uiteinden.

Art.-nr.	Beschrijving	a in mm	b in mm	c in mm	Materiaal
03-001533	Eindset 970mm	147	101		Alu / V2A / PP

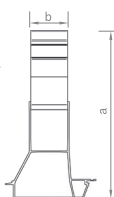
Eindset



Eindset voor flat roof III met geïntegreerde basisvoet - om modulevelden te eindigen.

Art.-nr.	Beschrijving	a in mm	b in mm	c in mm	Materiaal
03-001532	Abschluss-Set 970mm	147	101		Alu / V2A / PP

Modulesteun

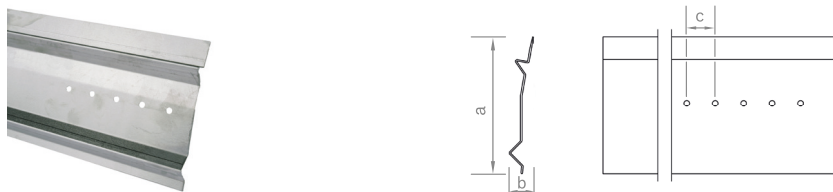


Modulesteun voor flat roof III, in het basiselement vast te klikken. Wordt ook gebruikt voor bevestiging van kabelgoten en/of dwarslat.

Art.-nr.	Beschrijving	a in mm	b in mm	c in mm	Materiaal
03-001539	Modulesteun 10°	270	60		Alu

Plat dak III: Losse artikelen

Dwarsslat



Dwarsslat voor krachtverdeling, verbonden met de modulesteunen van flat roof III.

Art.-nr.	Beschrijving	a in mm	b in mm	c in mm	Materiaal
03-001649	Dwarsslat 2.00m	120	25		Alu
03-001679	Dwarsslat 2.40m	120	25		Alu

Trekband

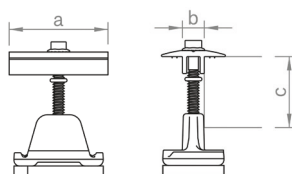
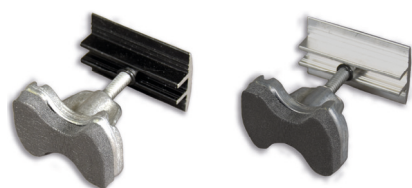


Trekband voor krachtverdeling, vastgemaakt op de eindsets van flat roof III

Art.-nr.	Beschrijving	a in mm	b in mm	c in mm	Materiaal
03-001680	Trekband 20x20x1.5 2.00m	20	20		Alu
03-001530	Trekband 20x20x1.5 2.40m	20	20		Alu

Plat dak III: Losse artikelen

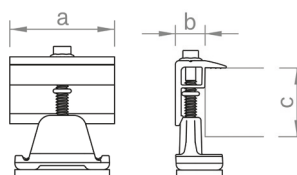
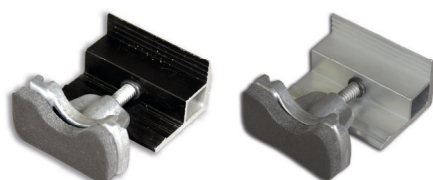
Middenklem C-rail



Middenklem voor bevestiging van modules, makkelijke installatie door klikmechanisme. Schroef met SW8 zeskant. Geschikt voor framehoogtes van 30-42 of 43-52mm, beschikbaar in blank of geanodiseerd zwart.

Art.-nr.	Beschrijving	a in mm	b in mm	c in mm	Materiaal
03-001345	Middenklem 30-42 Set C	52	11,4	30-42	Alu / V2A / PE
03-000285	Middenklem 43-52 Set C	52	11,4	43-52	Alu / V2A / PE
03-001346	Middenklem 30-42 Set C zwart	52	11,4	30-42	Alu / V2A / PE
03-000286	Middenklem 43-52 Set C zwart	52	11,4	43-52	Alu / V2A / PE

Eindklem C-rail

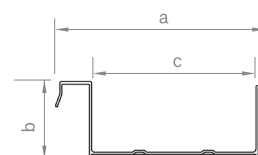


Eindklem voor bevestiging van modules, makkelijke installatie door klikmechanisme. Schroef met SW8 zeskant. Geschikt voor framehoogtes van 30-42 of 43-52mm, beschikbaar in blank of geanodiseerd zwart.

Art.-nr.	Beschrijving	a in mm	b in mm	c in mm	Materiaal
03-001236	Eindklem 30-42 Set C	52	14	30-42	Alu / V2A / PE
03-000287	Eindklem 43-52 Set C	52	14	43-52	Alu / V2A / PE
03-001237	Eindklem 30-42 Set C zwart	52	14	30-42	Alu / V2A / PE
03-000288	Eindklem 43-52 Set C zwart	52	14	43-52	Alu / V2A / PE

Plat dak III: Optionele artikelen

Ballastrail

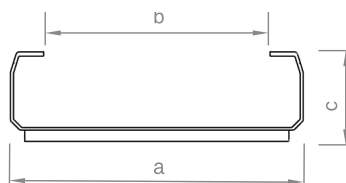


Ballastrail voor flat roof III, om in rail van eind- of verbindingset te haken. Dit voor een veilige plaatsing van ballast van groot formaat.

Art.-nr.	Beschrijving	a in mm	b in mm	c in mm	Materiaal
03-001681	Ballastrail 530mm	151	63	120	Alu / PE

Plat dak III: Optionele artikelen

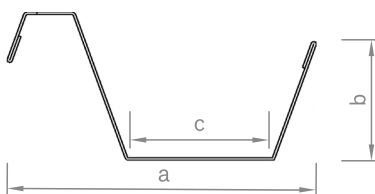
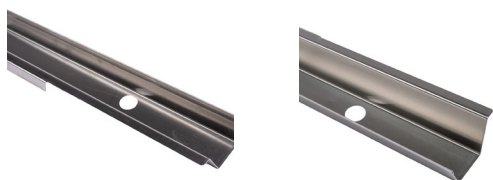
Ballastdrager



Ballastdrager flat roof III voor betere ballastverdeling aan de randen van het moduleveld. Nuttige lengte 500mm en 1000mm.

Art.-nr.	Beschrijving	a in mm	b in mm	c in mm	Materiaal
03-001541	Ballastdrager 650mm	155	120	47	Alu / PE
03-001542	Ballastdrager 1150mm	155	120	47	Alu / PE

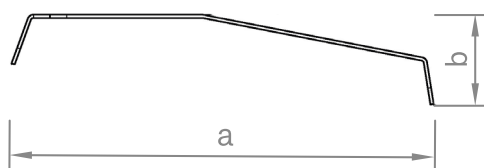
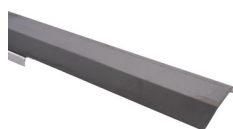
Kabelgoot



Kabelgoot voor flat roof III, te verbinden met basiselementen voor kabels in lengterichting of met modulesteunen voor dwarsrichting

Art.-nr.	Beschrijving	a in mm	b in mm	c in mm	Materiaal
03-001569	Kabelgoot basiselement 1250mm	73	28	33	Alu
03-001544	Kabelgoot modulesteun 2.00m	73	28	33	Alu
03-001686	Kabelgoot modulesteun 2.40m	73	28	33	Alu

Deksel kabelgoot



Deksel voor de kabelgoten van flat roof III om kabels te beschermen van UV straling en weersomstandigheden

Art.-nr.	Beschrijving	a in mm	b in mm	c in mm	Materiaal
03-001591	Deksel kabelgoot 1250mm	77	16		Alu

Uitbreiding steunvlak



Uitbreiding van het steunvlak voor flat roof III systeem om de oppervlakedruk te verminderen

Art.-nr.	Beschrijving	a in mm	b in mm	c in mm	Materiaal
03-001632	Uitbreiding steunvlak 180x150mm	180	150	55	PP