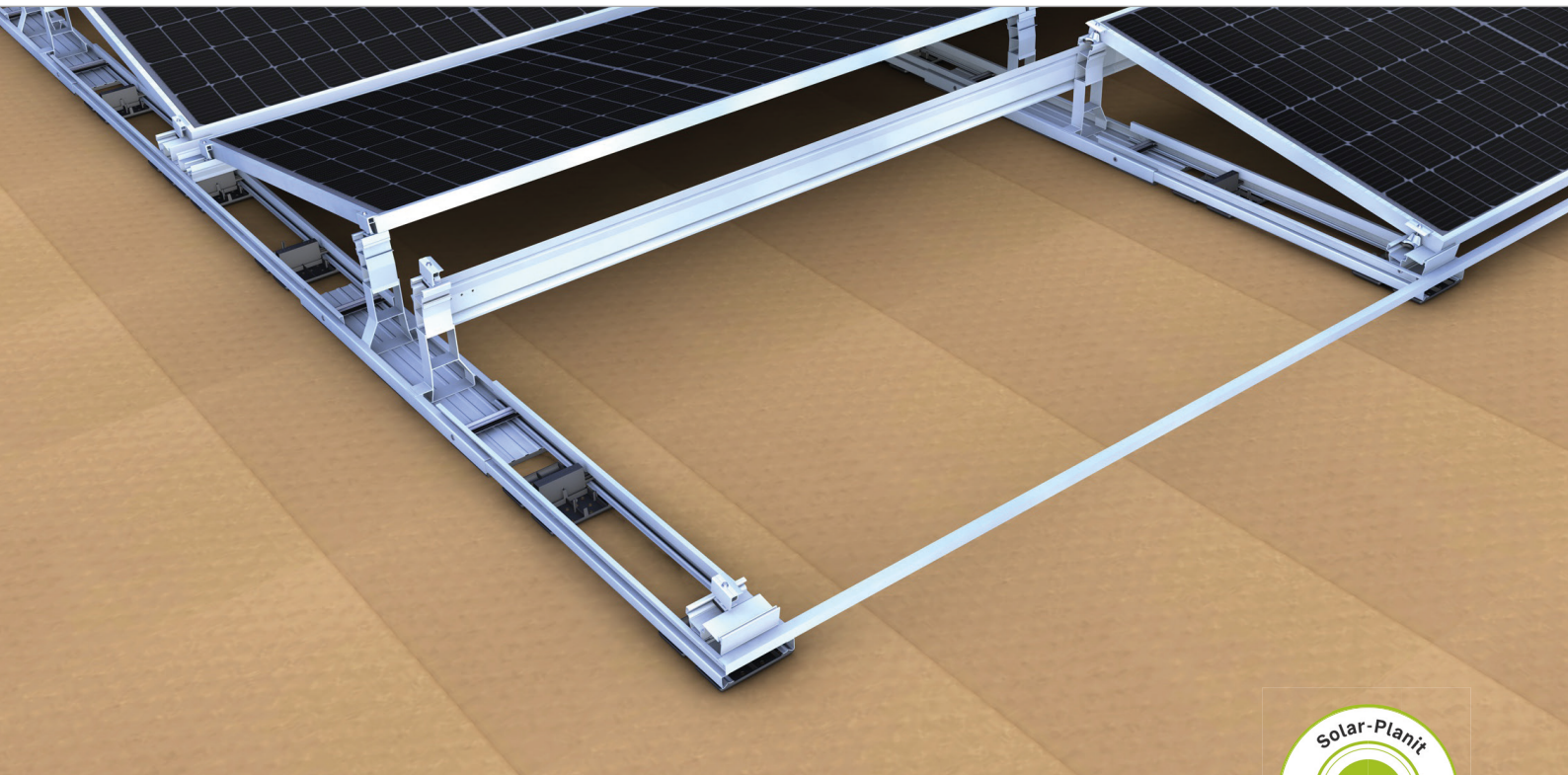
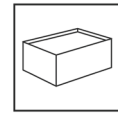


## Fladt tag | Øst-vest-system III “The shortcut”

Modulopbygget klemmesystem med horisontalt placerede moduler



### The shortcut - den hurtige vej til mange kWp

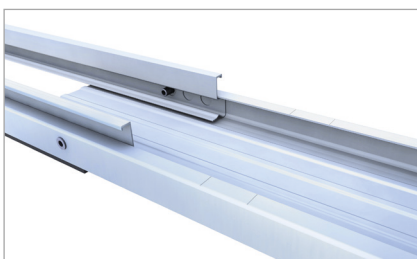
- Maksimal udnyttelse af tagarealet og jævn strømproduktion
- Effektiv arealudnyttelse på grund af 10° modulhældning og horisontalt monterede moduler
- Krydsforbindelser ved modulkanter, giver høj stabilitet
- Egnede til brede moduler

### Produktvarianter

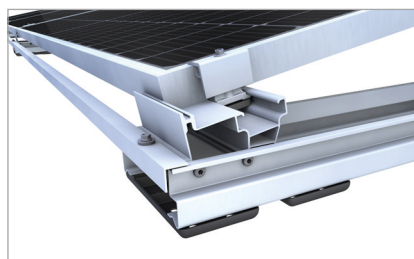
- 2 klemmer til alle rammehøjder i sort eloxeret eller blank ((det er de samme som anvendes til de øvrige novotegra systemer)
- Meget ekstra udstyr kan tilkøbes - kabelkanaler, ballastkasser, trykfordeler etc.

## DINE FORDELE

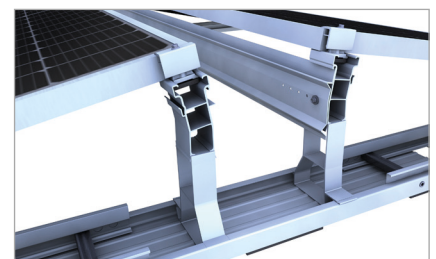
- Nem og hurtig montering på grund af en høj grad af præfabrikation og det værktøjsløse klikesystem
- Korte komponenter sikrer god logistik og nem håndtering
- Aerodynamik testet i vindtunnel



Klikesystem for værktøjsløs montering

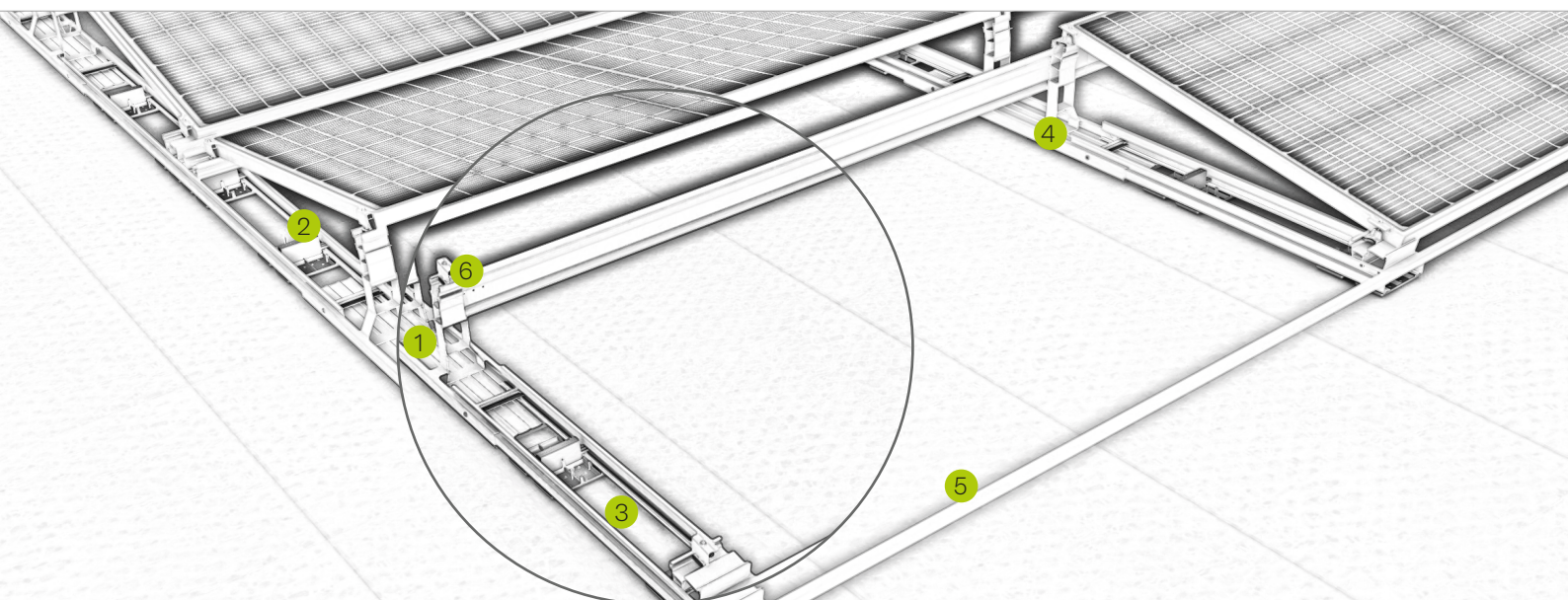


Systemkant med endeklemme, modul fod og krydsforbindelses skinne i front af modulfelt



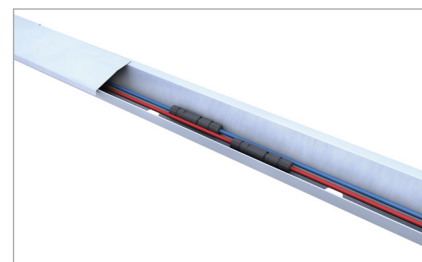
Basiselement med monterede modulstøtter (klik montering)

## Fladt tag-system | Øst-vest-system III

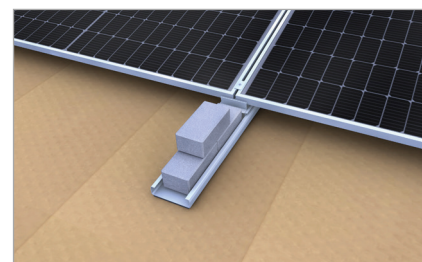


### Billede Betegnelse

- | Billede | Betegnelse   |
|---------|--|
|         | <b>Basiselement øst-vest</b> <ul style="list-style-type: none"><li>▪ Modulstøtterne kan klikkes på uden brug af værktøj</li><li>▪ Forbinder- og afslutningsæt kan monteres uden brug af værktøj</li></ul>          |
|         | <b>Forbindersæt øst-vest</b> <ul style="list-style-type: none"><li>▪ Forbinder to basiselementer øst-vest</li><li>▪ Med integrerede (formonterede) basisfødder</li></ul>   |
|         | <b>Afslutningsæt</b> <ul style="list-style-type: none"><li>▪ Som afslutning på anlægskanterne</li><li>▪ Med integrerede (formonterede) basisfødder</li></ul>   |
|         | <b>Modulstøtte 10°</b> <ul style="list-style-type: none"><li>▪ Kan klikkes på basiselementet uden brug af værktøj</li><li>▪ Med indbygget kabel løsning og mulighed for fastgørelse af optimizer type FR</li></ul> |
|         | <b>Lastfordeling på anlægskanten</b> <ul style="list-style-type: none"><li>▪ Fæstet til modulstøtterne med tværdragere</li><li>▪ Fæstet til afslutningsættene med trækbånd</li></ul>                               |
|         | <b>Mellem- og endeklemme</b> <ul style="list-style-type: none"><li>▪ Til modulrammer 30-42 mm og 43-52 mm</li><li>▪ Monteringsvenlig på grund af låsefunktion</li></ul>  |



God plads til kabler og Stik i kabelkanalen



Ballastleje (ekstraudstyr) på anlægskanten

Monteringsvideo

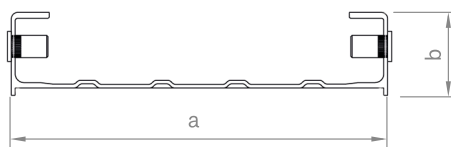
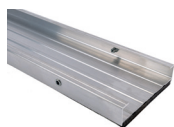


novotegra GmbH  
Eisenbahnstraße 150 | 72072 Tübingen | Deutschland  
Tel. +49 7071 98987-0, info@novotegra.com  
www.novotegra.com

Med forbehold for fejl og ændringer.  
Version: Februar 2023 / TP

## Fladt tag III: Enkeltvare

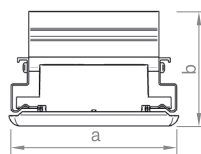
### Basiselement øst-vest



Basiselement til fladt tag-system III øst-vest til påklækning af modulstøtterne og til montering af forbinder- og afslutningssættene. Kompatibel med modulbredder 995-1070 mm eller modulbredder 1071-1145 mm.

Art.-nr.	Betegnelse	a i mm	b i mm	c i mm	Materiale
03-001536	Basiselement øst-vest 690mm	150	40		Alu / V2A / PE
03-001537	Basiselement øst-vest 840mm	150	40		Alu / V2A / PE

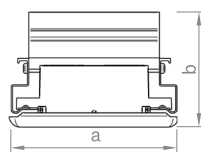
### Forbindersæt øst-vest



Forbindersæt øst-vest til fladt tag-system III med integrerede basisfødder som forreste moduleje i anlægsmidten.

Art.-nr.	Betegnelse	a i mm	b i mm	c i mm	Materiale
03-001533	Forbindersæt øst-vest 1940mm	147	101		Alu / V2A / PP

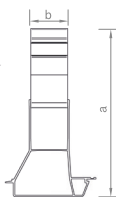
### Afslutningssæt



Afslutningssæt til fladt tag-system III med integreret basisfod som forreste moduleje ved anlægskanterne.

Art.-nr.	Betegnelse	a i mm	b i mm	c i mm	Materiale
03-001532	Afslutningssæt 970mm	147	101		Alu / V2A / PP

### Modulstøtte

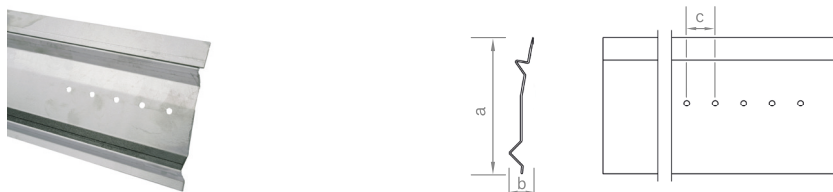


Modulejeste støtte bag til fladt tag-system III, til påklækning på basiselementet og til montering af tværdrager/kabelkanal modulstøtte.

Art.-nr.	Betegnelse	a i mm	b i mm	c i mm	Materiale
03-001539	Modulstøtte 10°	270	60		Alu

## Fladt tag III: Enkeltvare

### Tværdrager



Tværdrager til lastfordeling, monteret på fladt tag-system III's modulstøtter.

Art.-nr.	Betegnelse	a i mm	b i mm	c i mm	Materiale
03-001649	Tværdrager 2,00m	120	25		Alu
03-001679	Tværdrager 2,40m	120	25		Alu

### Trækbånd

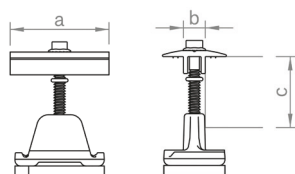


Trækbånd til lastfordeling, monteret på fladt tag III's afslutningssæt.

Art.-nr.	Betegnelse	a i mm	b i mm	c i mm	Materiale
03-001680	Trækbånd 20x20x1,5 2,00m	20	20		Alu
03-001530	Trækbånd 20x20x1,5 2,40m	20	20		Alu

## Fladt tag III: Enkeltvare

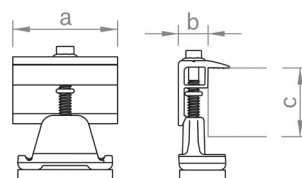
### Mellemklemme C-skinne



Mellemklemme til befæstigelse af modulerne, monteringsvenlig på grund af låsefunktion. Drev klemmeskrue unbraco SV 8. Til ramnehøjder fra 30-42 mm eller 43-52 mm, fås enten blank eller sort (sw) elokseret.

Art.-nr.	Betegnelse	a i mm	b i mm	c i mm	Materiale
03-001345	Mellemklemme 30-42 sæt C	52	11,4	30-42	Alu / V2A / PE
03-000285	Mellemklemme 43-52 sæt C	52	11,4	43-52	Alu / V2A / PE
03-001346	Mellemklemme 30-42 sæt C sw	52	11,4	30-42	Alu / V2A / PE
03-000286	Mellemklemme 43-52 sæt C sw	52	11,4	43-52	Alu / V2A / PE

### Endeklemme C-skinne

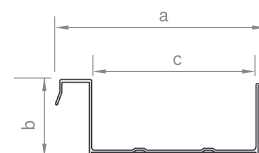


Endeklemme til befæstigelse af modulerne, monteringsvenlig på grund af låsefunktion. Drev klemmeskrue unbraco SV 8. Til ramnehøjder fra 30-42 mm eller 43-52 mm, fås enten blank eller sort (sw) elokseret.

Art.-nr.	Betegnelse	a i mm	b i mm	c i mm	Materiale
03-001236	Endeklemme 30-42 sæt C	52	14	30-42	Alu / V2A / PE
03-000287	Endeklemme 43-52 sæt C	52	14	43-52	Alu / V2A / PE
03-001237	Endeklemme 30-42 sæt C sw	52	14	30-42	Alu / V2A / PE
03-000288	Endeklemme 43-52 sæt C sw	52	14	43-52	Alu / V2A / PE

## Fladt tag III: Ekstraudstyr

### Ballastkasse

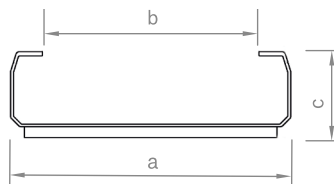
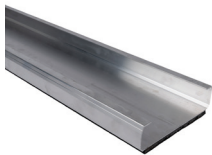


Ballastkasse til fladt tag-system III til påhængning på forbinder-/afslutningssættene og til sikker pålægning af stor ballast.

Art.-nr.	Betegnelse	a i mm	b i mm	c i mm	Materiale
03-001681	Ballastkasse 530mm	151	63	120	Alu / PE

# Fladt tag III: Ekstraudstyr

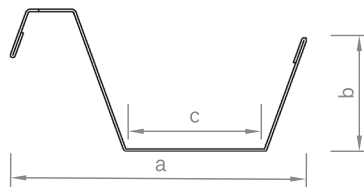
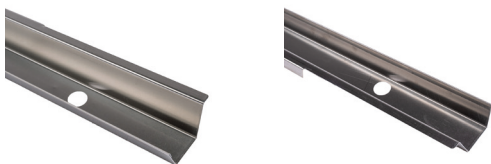
## Ballastleje



Ballastleje til fladt tag-system III til forøgelse af ballastlejet på anlægskanterne. Effektiv længde 500 mm og 1000 mm.

Art.-nr.	Betegnelse	a i mm	b i mm	c i mm	Materiale
03-001541	Ballastleje 650mm	155	120	47	Alu / PE
03-001542	Ballastleje 1150mm	155	120	47	Alu / PE

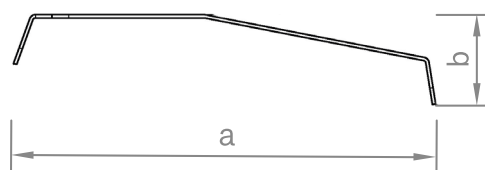
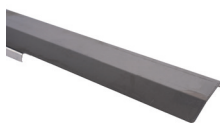
## Kabelkanal



Kabelkanal til fladt tag-system III til befæstigelse på basiselementerne og udlægning af kablerne på langs eller til befæstigelse på modulstøtterne og udlægning af kablerne på tværs.

Art.-nr.	Betegnelse	a i mm	b i mm	c i mm	Materiale
03-001569	Kabelkanal basiselement 1250 mm	73	28	33	Alu
03-001544	Kabelkanal modulstøtte 2,00 m	73	28	33	Alu
03-001686	Kabelkanal modulstøtte 2,40m	73	28	33	Alu

## Låg kabelkanal



Afdækning til fladt tag-system III's kabelkanaler som beskyttelse af kablerne mod UV-stråling samt vejr og vind.

Art.-nr.	Betegnelse	a i mm	b i mm	c i mm	Materiale
03-001591	Låg kabelkanal 1250mm	77	16		Alu

## Ekstraleje



Ekstraleje til fladt tag-system III til forøgelse af lastindføringsarealet.

Art.-nr.	Betegnelse	a i mm	b i mm	c i mm	Materiale
03-001632	Ekstraleje 180x150mm	180	150	55	PP