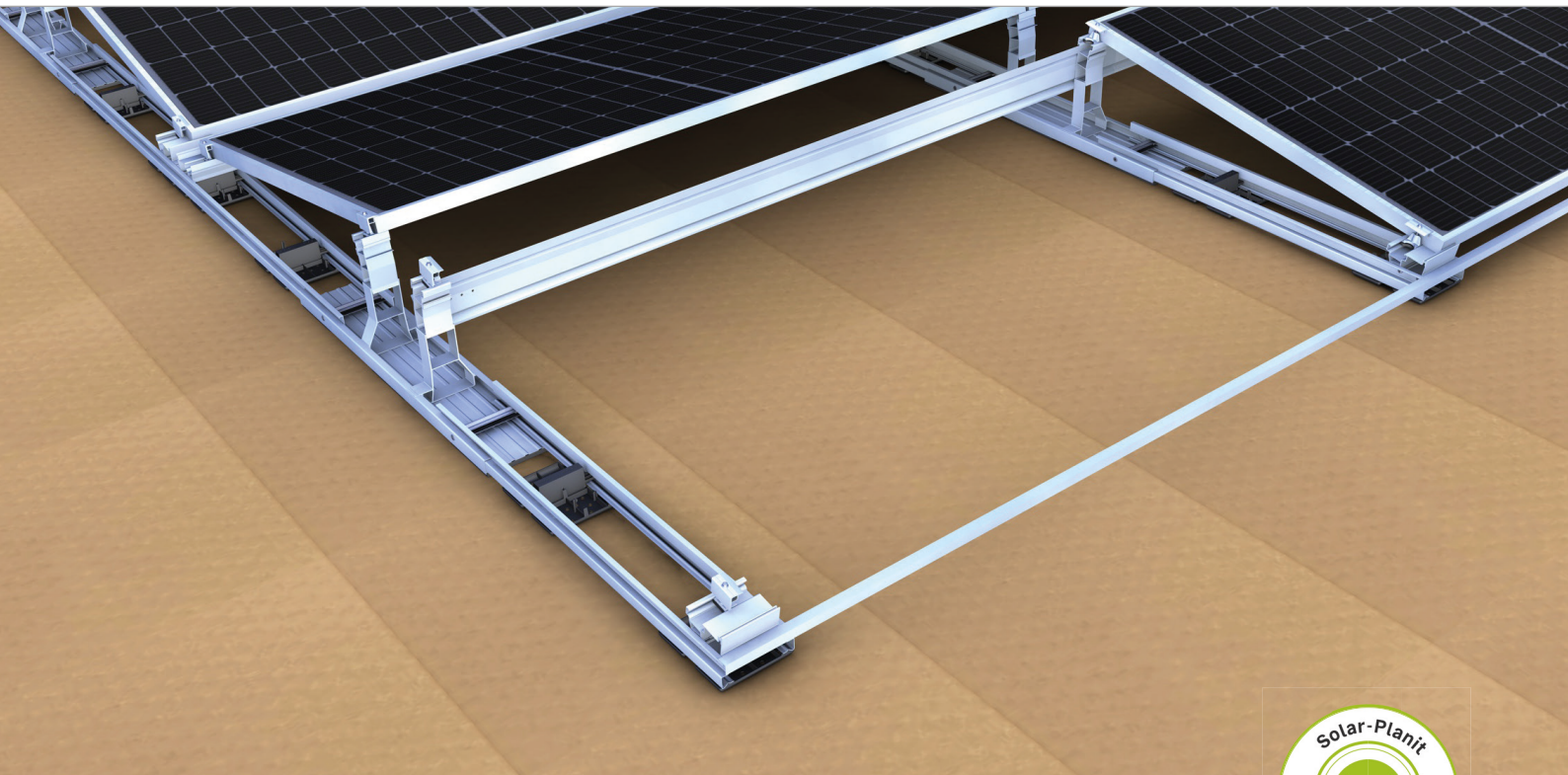
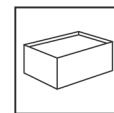


Плосък покрив | Изток-Запад III “ Бъдещето”

Монтажна система за вертикално разпожени модули



Прекият път за бърз, лесен и надежден монтаж

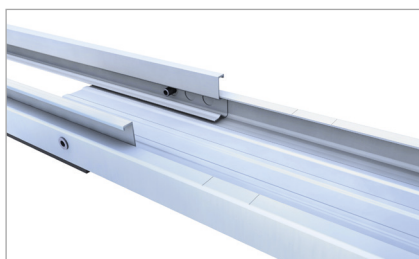
- Ефективно използване на пространството ,благодарение на 10° наклон на модула
- Ефективно използване на пространството ,благодарение на 10° наклон на модула
- Възможност за монтаж и на по-широки модули

продуктови варианти

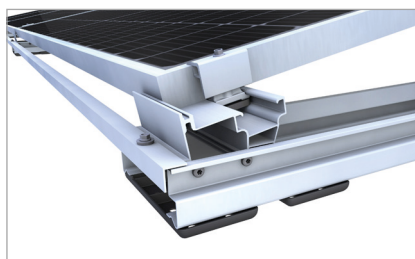
- Две клеми за всички видове големини на модулните рамки както и цветово съчетани (могат да се използват и за скатни покриви)
- Много опционални елементи(кабелни трасета, баластни вани и баласни конзоли

ВАШИТЕ ПРЕДИМСТВА

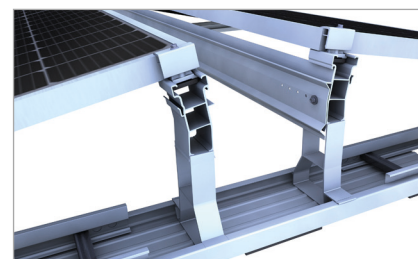
- Лесен и бърз монтаж благодарение на предварително сглобени елементи снабдени патентована клик система
- Ниски изисквания към големината на складовите площи, благодарение иноватичната конструкция
- Тествана в аеродинамичен тунел



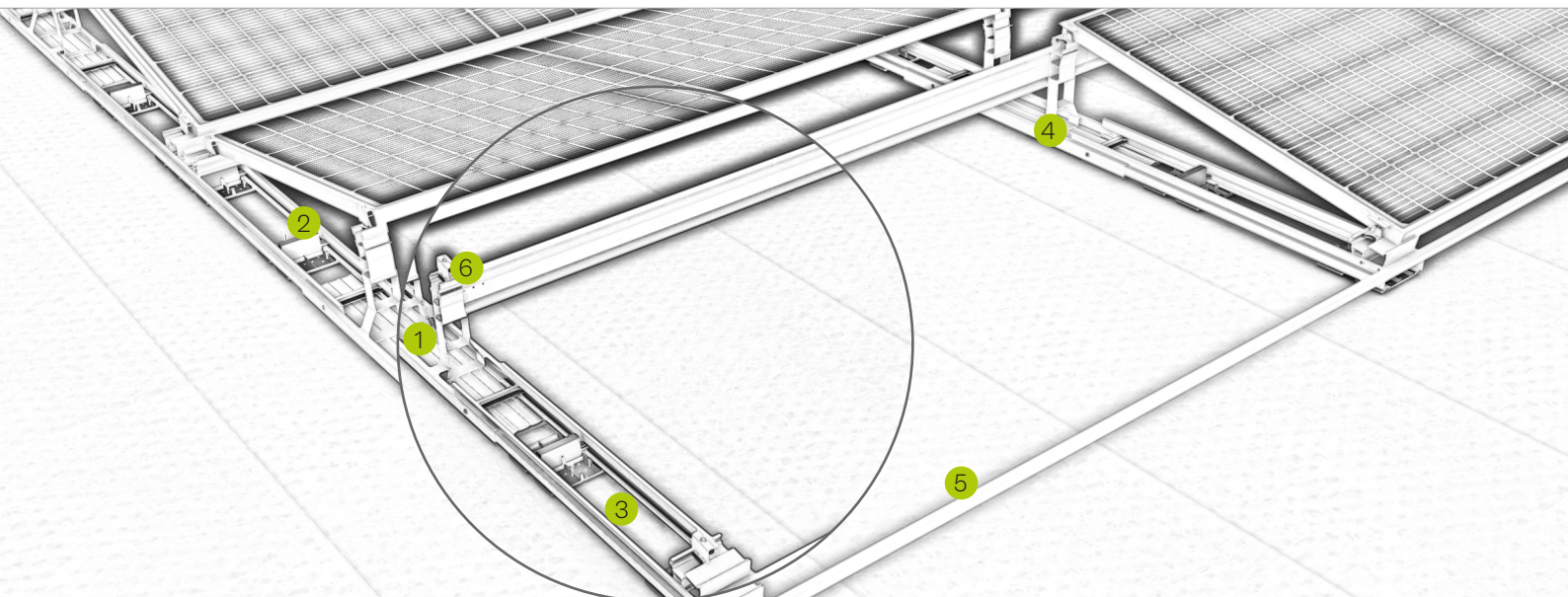
Клик система , няма нужда от инструменти



Закрепване на модула с крайка клема , основна релса с краче

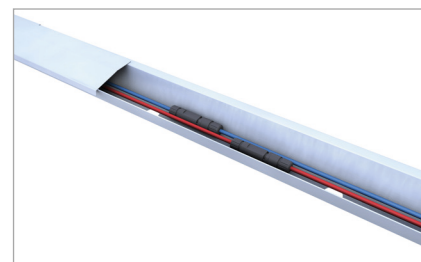


Задна модулна опора с клик система

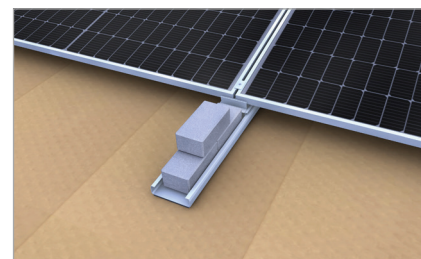


Изображение Наименование

1	Основни <ul style="list-style-type: none">• модулни опора с клик система• конектор на основните релси с клик система
2	Конектори за система Изток-Запад <ul style="list-style-type: none">• Свързване на два основни елемента изток-запад• интегрирани предварително крачера на основната релса
3	Подсигуряване на границите на системата <ul style="list-style-type: none">• крайчване на системата• интегрирани предварително крачета на основната релса
4	Модулна опора 10° <ul style="list-style-type: none">• клик система• интегрирано кабелно трасе
5	Разпределение на товара <ul style="list-style-type: none">• чрез шина свързваща модулите опори• чрез крайчване на модулната инсталация
6	Междинни и крайни клеми <ul style="list-style-type: none">• за рамки с височина от 30-40 mm и 43-52 mm• лесен монтаж благодарение на клик система



Кабелният канал осигурява място за кабели и щепсели



Допълнителна баластна стрела в края на системата

Видеоматериал за монтажа

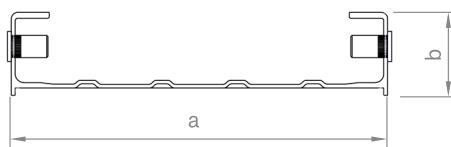
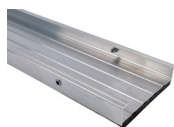


novotegra GmbH
Eisenbahnstraße 150 | 72072 Tübingen | Deutschland
Tel. +49 7071 98987-0, info@novotegra.com
www.novotegra.com

Запазваме си правото на неволни грешки и промени.
Версия: февруари 2023 г. / TP

Плосък покрив III: индивидуални артикули

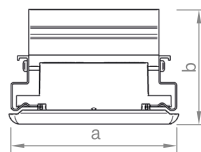
Основен елемент изток-запад



Основен елемент за система за плоски покриви III „Изток-Запад“ за щракване в модулните опори и за свързване на комплектите конектори и накрайници. Съвместимост с модули с ширина 995-1070 mm или 1071-1145 mm.

Арт. № (номер на артикула)	Наименование	a в mm	b в mm	c в mm	Материал
03-001536	Основен елемент изток-запад 690 mm 690mm	150	40		Алуминий / V2A / PE
03-001537	Основен елемент изток-запад 690 mm 840mm	150	40		Алуминий / V2A / PE

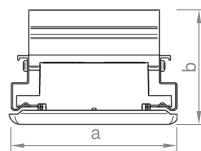
Комплект съединителни елементи изток-запад



Комплект конектори изток-запад за система за плоски покриви III с вградени опорни крачета като предна опора на модула в центъра на системата.

Арт. № (номер на артикула)	Наименование	a в mm	b в mm	c в mm	Материал
03-001533	Комплект съединителни елементи изток-запад 1940 mm	147	101		Алуминий / V2A / PE

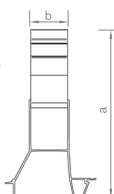
Комплект накрайници



Комплект накрайници за система за плоски покриви III с вградено опорно краче като предна опора на модула в центъра на системата.

Арт. № (номер на артикула)	Наименование	a в mm	b в mm	c в mm	Материал
03-001532	Комплект накрайници 970 mm	147	101		Алуминий / V2A / PE

Модулна опора

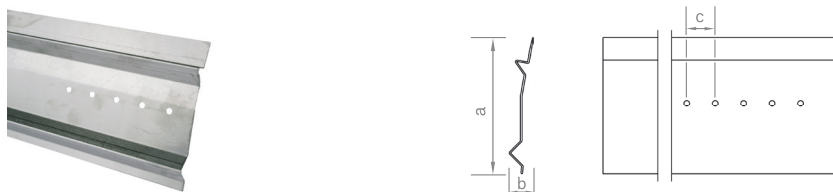


Задна носеща скоба на модула за система за плоски покриви III за щракване в основния елемент и за свързване с напречния носач или с кабелния канал на модулната опора.

Арт. № (номер на артикула)	Наименование	a в mm	b в mm	c в mm	Материал
03-001539	Модулна опора 10 °	270	60		Алуминий

Плосък покрив III: индивидуални артикули

Напречен носач



Напречен носач за разпределяне на товара, закрепен за модулните опори на система за плоски покриви III.

Арт. № (номер на артикула)	Наименование	a в mm	b в mm	c в mm	Материал
03-001649	Напречен носач 2,00m	120	25		Alu
03-001679	Напречен носач 2,40m	120	25		Alu

Стягащ обръч

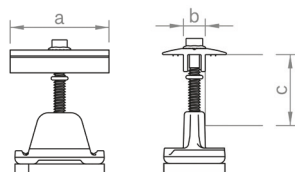


Стягащ обръч за разпределяне на товара, закрепен за комплекта накрайници за плоски покриви III.

Арт. № (номер на артикула)	Наименование	a в mm	b в mm	c в mm	Материал
03-001680	Стягащ обръч 20x20x1,5 2,00m	20	20		Alu
03-001530	Стягащ обръч 20x20x1,5 2,40m	20	20		Alu

Плосък покрив III: индивидуални артикули

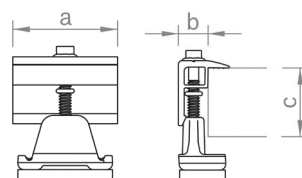
Средни скоби за С-образни релси



Средна скоба за закрепване на модулите с лесен монтаж заради функцията за заключване. Задвижващ стягащ винт с външен шестоъгълник, размер 8. За височини на рамката от 30 до 42 mm или от 43 до 52 mm, като опция се предлагат безцветни или в анодизирано черно (sw).

Арт. № (номер на артикула)	Наименование	a в mm	b в mm	c в mm	Материал
03-001345	Средни скоби 30-42 комплект С	52	11,4	30-42	Алуминий / V2A / PE
03-000285	Средни скоби 43-52 комплект С	52	11,4	43-52	Алуминий / V2A / PE
03-001346	Средни скоби 30-42 комплект С sw	52	11,4	30-42	Алуминий / V2A / PE
03-000286	Средни скоби 43-52 комплект С sw	52	11,4	43-52	Алуминий / V2A / PE

Крайни скоби за С-образна релса

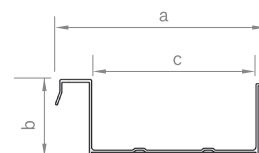


Крайна скоба за закрепване на модулите с лесен монтаж заради функцията за заключване. Задвижващ стягащ винт с външен шестоъгълник, размер 8. За височини на рамката от 30 до 42 mm или от 43 до 52 mm, като опция се предлагат безцветни или в анодизирано черно (sw).

Арт. № (номер на артикула)	Наименование	a в mm	b в mm	c в mm	Материал
03-001236	Крайни скоби 30-42 комплект С	52	14	30-42	Алуминий / V2A / PE
03-000287	Крайни скоби 43-52 комплект С	52	14	43-52	Алуминий / V2A / PE
03-001237	Крайни скоби 30-42 комплект С sw	52	14	30-42	Алуминий / V2A / PE
03-000288	Крайни скоби 43-52 комплект С sw	52	14	43-52	Алуминий / V2A / PE

Плосък покрив III: опционални артикули

Подложка за баласт

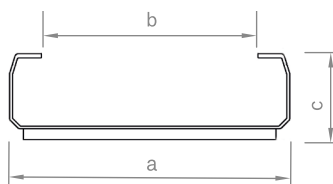
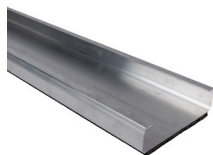


Подложка за баласт за система за плоски покриви III за закачване в комплектите конектори или крайници за безопасно поставяне на едър баласт.

Арт. № (номер на артикула)	Наименование	a в mm	b в mm	c в mm	Материал
03-001681	Подложка за баласт 530mm	151	63	120	Алуминий / PE

Плосък покрив III: опционални артикули

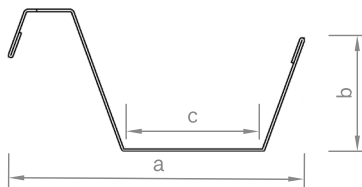
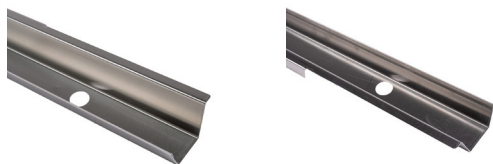
Баластни стрелки



Баластна стрела за система за плоски покриви III за натрупване на баласт в краищата на системата. Използваема дължина 500 mm и 1000 mm.

Арт. № (номер на артикула)	Наименование	a в mm	b в mm	c в mm	Материал
03-001541	Баластни стрелки 650mm	155	120	47	Алуминий / PE
03-001542	Баластни стрелки 1150mm	155	120	47	Алуминий / PE

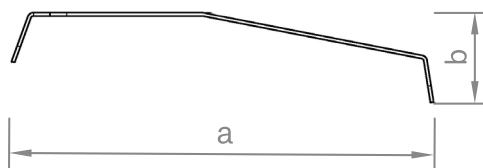
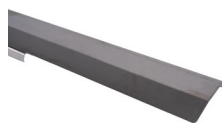
Кабелен канал



Кабелен канал за система за плоски покриви III за закрепване към базовите елементи и полагане на кабелите в надлъжна посока или за закрепване към модулните опори и полагане на кабелите в напречна посока.

Арт. № (номер на артикула)	Наименование	a в mm	b в mm	c в mm	Материал
03-001569	Кабелен канал основен елемент 1250 mm	73	28	33	Алуминий
03-001544	Кабелен канал за модулна опора 2,00 m	73	28	33	Алуминий
03-001686	Кабелен канал за модулна опора 2,40m	73	28	33	Алуминий

Капак за кабелен канал



Капак за кабелни канали на системата за плоски покриви III за защита на кабелите от UV лъчение и атмосферни влияния.

Арт. № (номер на артикула)	Наименование	a в mm	b в mm	c в mm	Материал
03-001591	Капак за кабелен канал 1250 mm	77	16		Алуминий

Допълнителна опора



Допълнителна опора за система за плоски покриви III за увеличаване на носещата площ.

Арт. № (номер на артикула)	Наименование	a в mm	b в mm	c в mm	Материал
03-001632	Допълнителна опора 180x150 mm	180	150	55	PP