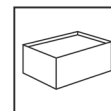
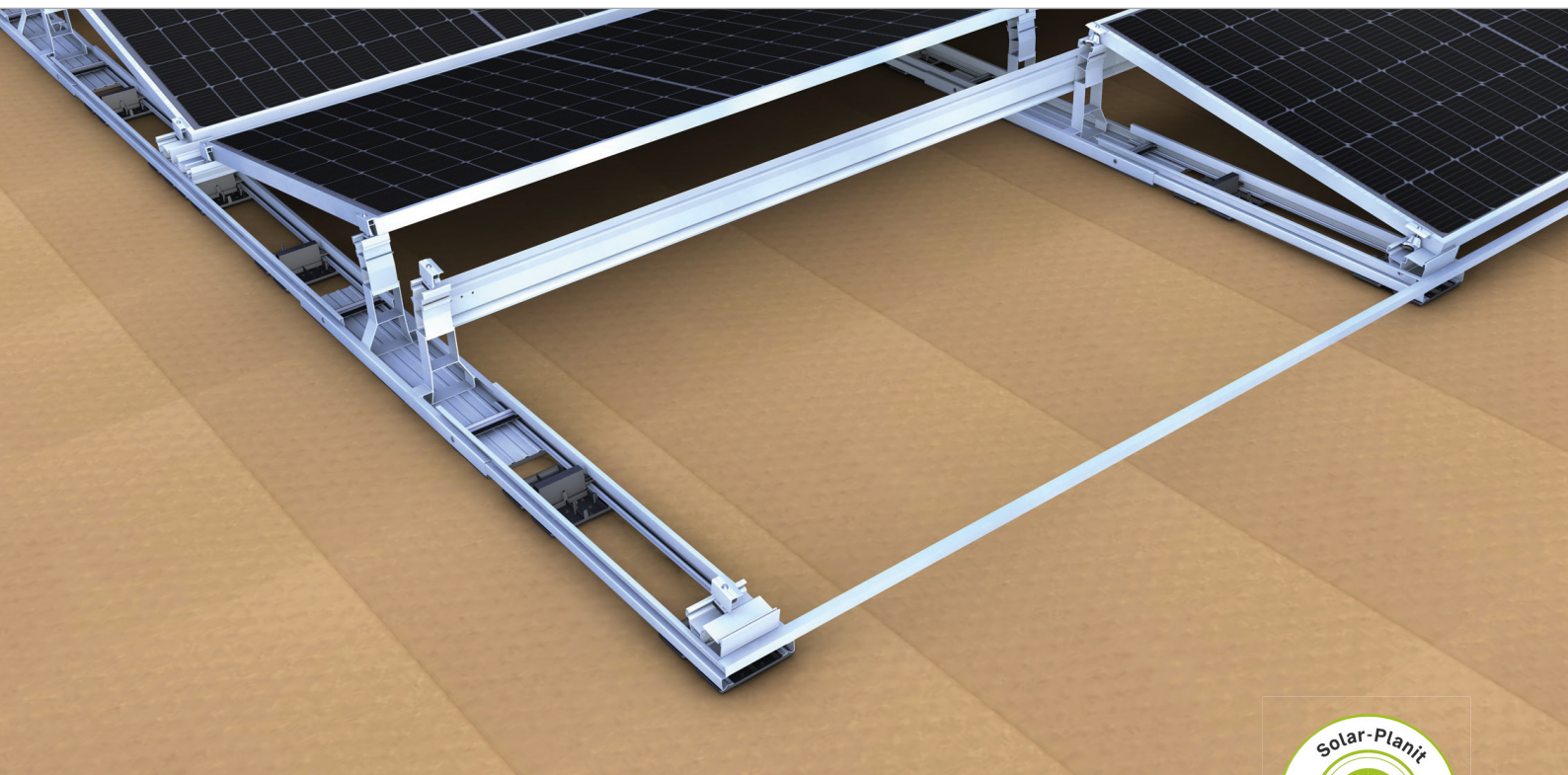


Dach płaski | System wschód-zachód “The shortcut”



System zaciskowy zbudowany z elementów modułowych z modułami ułożonymi w poziomie



„The Shortcut“ - szybki sposób na wiele kWp

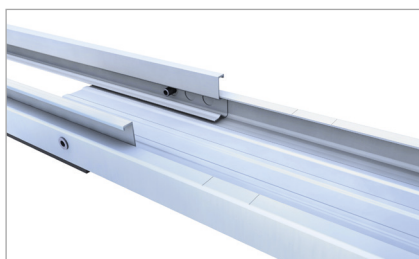
- Maksymalne wykorzystanie powierzchni dachu i równomierna produkcja energii
- Optymalne wykorzystanie powierzchni dachu, dzięki nachyleniu modułów 10° i montażu w poziomie
- Podwyższona stabilność dzięki poprzecznym połączeniom pola modułów
- możliwy montaż szerokich modułów

Warianty konstrukcji

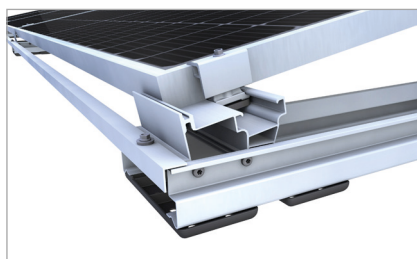
- 2 Kłemy pasujące do modułów o różnych wysokościach ram, w kolorze czarnym i srebrnym, stosowane również w systemach na dachy skośne
- Wiele elementów opcjonalnych jak np.: szyny kablowe, szyny balastowe, wypusty szyn do układania balastu

ZALETY

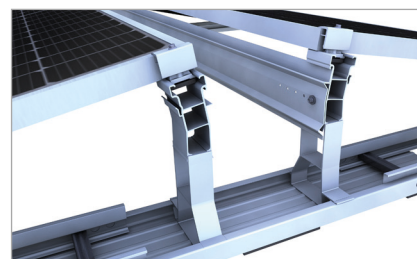
- Prosty i szybki montaż dzięki prefabrykowanym elementom i system montażu na klik bez użycia narzędzi
- Niewielki nakład logistyczny oraz poręczny i wygodny montaż dzięki krótkim elementom
- Konstrukcja przetestowana w tunelach aerodynamicznych



Połączenia szyn bez użycia narzędzi dzięki mechanizmowi wklikiwania

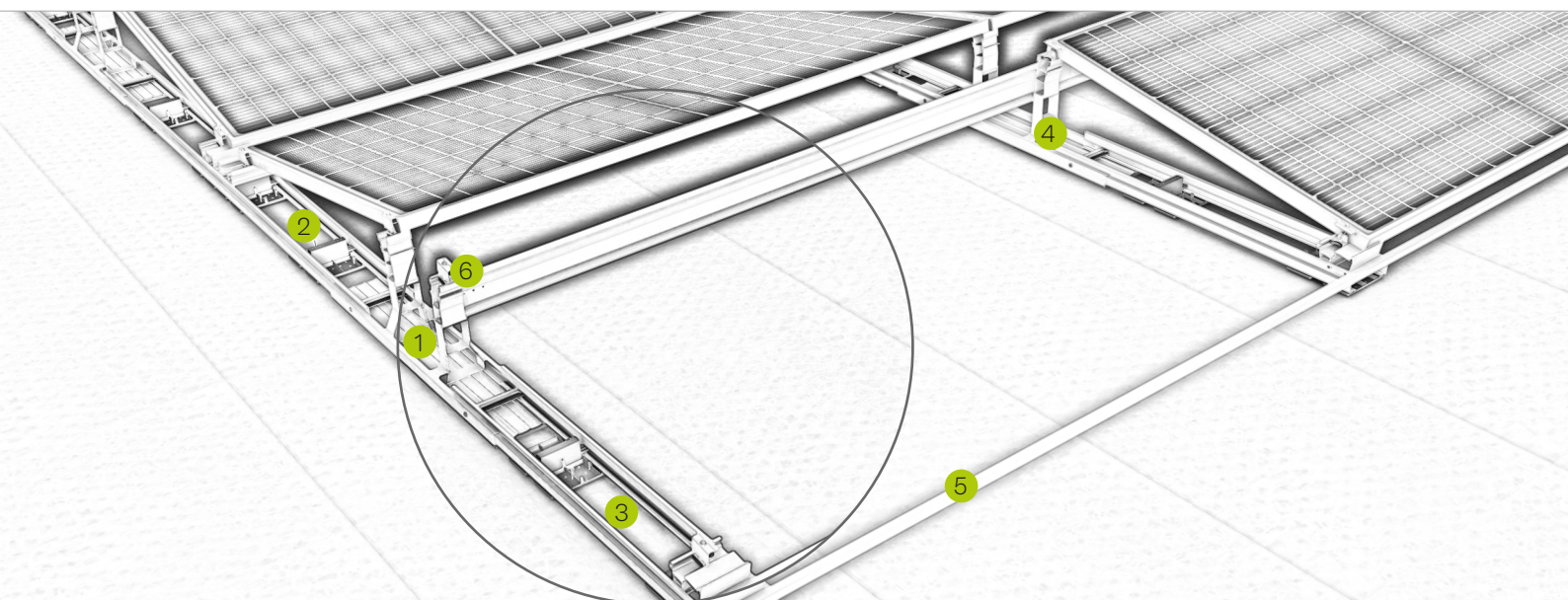


Zakończenie pola modułów z kłemą końcową, stopką przednią i wspornikiem



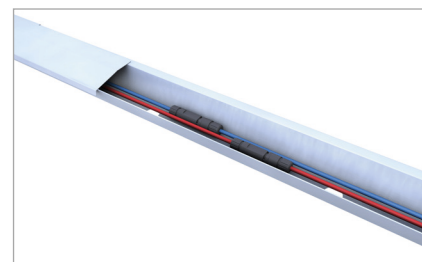
Szyna podstawowa z zamontowanymi stopkami tylnymi i wspornikami poprzecznymi

Konstrukcja na dach płaski | Dach płaski III System wschód-zachód

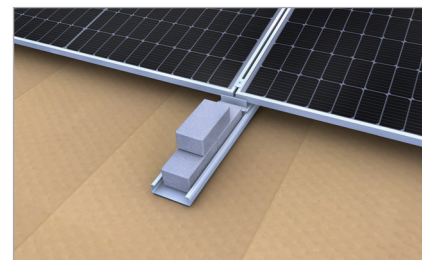


Obraz Opis

- 1** Szyna podstawowa dla układu wschód-zachód
 - stopka montowana na klik
 - zestaw łączący i kończący montowane bez narzędzi
- 2** Zestaw łączący wschód-zachód
 - dla połączenia dwóch szyn podstawowych
 - ze zintegrowanymi prefabrykowanymi stopkami przednimi
- 3** Zestaw kończący
 - do zakończenia pola modułów
 - ze zintegrowanymi prefabrykowanymi stopkami przednimi
- 4** Stopka tylna 10°
 - stopka montowana na klik
 - ze zintegrowanym uchwytem na szynę kablową i mocowanie optymalizatorów
- 5** Przeniesienie obciążeń na obrzeżach pola modułów
 - poprzez wsporniki poprzeczne zamontowane do stopek
 - poprzez wsporniki zamontowane do zestawów kończących pole modułów
- 6** Klema środkowa i końcowa
 - dla modułów o wysokości ramki 30-42 mm i 43-52 mm
 - łatwe w montażu dzięki funkcji blokowania



Szyna kablowa oferuje miejsce dla kabli i wtyczek



Opcjonalna szyna balastowa na krawędziach/narożnikach pola modułów.

Film z montażem

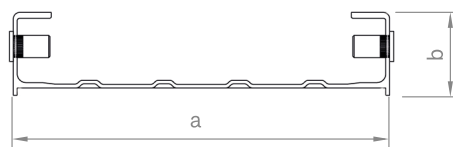
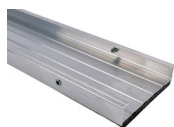


novotegra GmbH
Eisenbahnstraße 150 | 72072 Tübingen | Deutschland
Tel. +49 7071 98987-0, info@novotegra.com
www.novotegra.com

Pomyłki i błędy zastrzeżone
Stan na: Luty 2023 / TP

Dach płaski III: pojedyncze artykuły

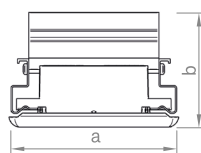
Szyna podstawowa wschód-zachód



Szyna podstawowa dla systemu Dach płaski III wschód-zachód na którym wklikiwane są stopki i montowane zestawy kończące i łączące. Kompatybilne dla modułów o wymiarach 995-1070 mm oraz 1071-1145 mm

Numer artykułu	Opis	a w mm	b w mm	c w mm	Materiał
03-001536	Szyna podstawowa wschód-zachód 690 mm	150	40		Alu / V2A / PE
03-001537	Szyna podstawowa wschód-zachód 840 mm	150	40		Alu / V2A / PE

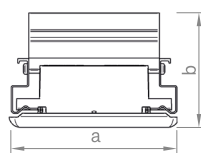
Zestaw łączący wschód-zachód



Zestaw łączący wschód-zachód dla Dachy płaskiego III ze zintegrowanymi stopkami przednimi dla połączeń w środku pola modułów

Numer artykułu	Opis	a w mm	b w mm	c w mm	Materiał
03-001533	Zestaw łączący wschód-zachód 1940 mm dla Dachy płaskiego III	147	101		Alu / V2A / PP

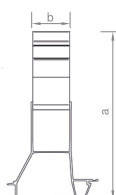
Zestaw kończący



Zestaw kończący wschód-zachód dla Dachy płaskiego III ze zintegrowaną stopką przednią dla połączeń w środku pola modułów

Numer artykułu	Opis	a w mm	b w mm	c w mm	Materiał
03-001532	Zestaw kończący wschód-zachód dla Dachy płaskiego III 970 mm	147	101		Alu / V2A / PP

Stopka

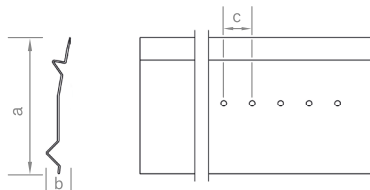


Stopka tylna dla Dachy płaskiego III, montaż przez wklikiwanie do szyny podstawowej, przygotowana do montażu wspornika poprzecznego i szyny kablowej.

Numer artykułu	Opis	a w mm	b w mm	c w mm	Materiał
03-001539	Stopka 10°	270	60		Alu

Dach płaski III: pojedyncze artykuły

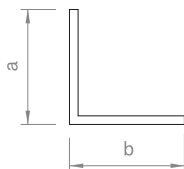
Wspornik poprzeczny



Wspornik poprzeczny dla przeniesienia obciążeń, montowany do stopek systemu Dach płaski III

Numer artykułu	Opis	a w mm	b w mm	c w mm	Materiał
03-001649	Wspornik poprzeczny 2,00m	120	25		Alu
03-001679	Wspornik poprzeczny 2,40m	120	25		Alu

Wspornik

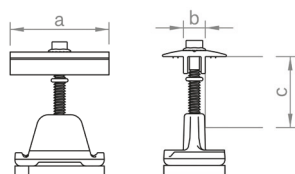


Wspornik dla przeniesienia obciążeń, montowany do zestawu kończącego dachu płaskiego III

Numer artykułu	Opis	a w mm	b w mm	c w mm	Materiał
03-001680	Wspornik 20x20x1,5 2,00m	20	20		Alu
03-001530	Wspornik 20x20x1,5 2,40m	20	20		Alu

Dach płaski III: pojedyncze artykuły

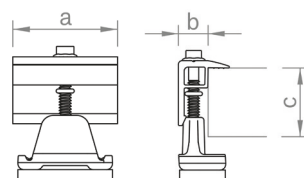
Klema środkowa do szyny C



Klema środkowa do mocowania modułów, łatwe w montażu z funkcją blokowania. Śruba sześciokątna 8. Dla modułów o wysokości ramy 30-42 mm lub 43-52 mm dostępne w kolorze srebrnym lub czarnym

Numer artykułu	Opis	a w mm	b w mm	c w mm	Materiał
03-001345	klema srodkowa 30-42 zestaw szyna C	52	11,4	30-42	Alu / V2A / PE
03-000285	klema srodkowa 43-52 zestaw szyna C	52	11,4	43-52	Alu / V2A / PE
03-001346	klema srodkowa 30-42 zestaw szyna C czarna	52	11,4	30-42	Alu / V2A / PE
03-000286	klema srodkowa 43-52 zestaw szyna C czarna	52	11,4	43-52	Alu / V2A / PE

Klema końcowa do szyny C

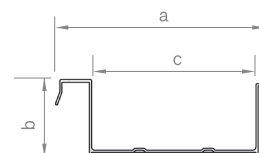


Klema końcowa do mocowania modułów, łatwe w montażu z funkcją blokowania. Śruba sześciokątna bit 8mm. Dla modułów o wysokości ramy 30-42 mm lub 43-52 mm dostępne w kolorze srebrnym lub czarnym

Numer artykułu	Opis	a w mm	b w mm	c w mm	Materiał
03-001236	klema koncowa 30-42 zestaw szyna C	52	14	30-42	Alu / V2A / PE
03-000287	klema koncowa 43-52 zestaw szyna C	52	14	43-52	Alu / V2A / PE
03-001237	klema koncowa 30-42 zestaw szyna C czarna	52	14	30-42	Alu / V2A / PE
03-000288	klema koncowa 43-52 zestaw szyna C czarna	52	14	43-52	Alu / V2A / PE

Dach płaski III: artykuły opcjonalne

Szyna balastowa

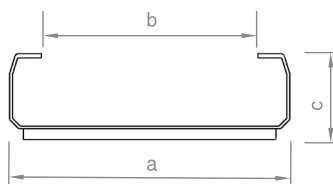
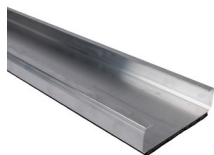


Szyna balastowa dla dachu płaskiego III do zamontowania na zestawie łączącym lub kończącym, dla bezpiecznego układania balastu o większym formacie.

Numer artykułu	Opis	a w mm	b w mm	c w mm	Materiał
03-001681	Szyna balastowa 530mm	151	63	120	Alu / PE

Dach płaski III: artykuły opcjonalne

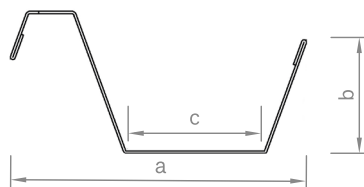
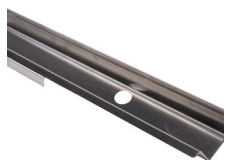
Szyna balastowa dla ułożenia balastu na wypustach



Szyna balastowa dla ułożenia balastu na wypustach dla dachu płaskiego III. Możliwość układania balastu na długości 500mm i 1000mm.

Numer artykułu	Opis	a w mm	b w mm	c w mm	Materiał
03-001541	Szyna balastowa dla ułożenia balastu na wypustach 650mm	155	120	47	Alu / PE
03-001542	Szyna balastowa dla ułożenia balastu na wypustach 1150mm	155	120	47	Alu / PE

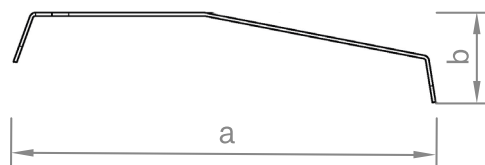
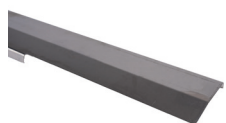
Kanał kablowy



Kanał kablowy dla systemu dach płaski III do zamontowania na szynach podstawowych lub na stopkach dla poprowadzenia kabli wzdłuż długiego boku modułu.

Numer artykułu	Opis	a w mm	b w mm	c w mm	Materiał
03-001569	Szyna kablowa do zamontowania na szynach podstawowych 1250 mm	73	28	33	Alu
03-001544	Szyna kablowa do montażu na stopkach 2,00m	73	28	33	Alu
03-001686	Szyna kablowa do montażu na stopkach 2,40m	73	28	33	Alu

Pokrywa szyny kablowej



Pokrywa szyny kablowej dla systemu dach płaski III, dla ochrony kabli przed promieniowaniem UV i warunkami atmosferycznymi.

Numer artykułu	Opis	a w mm	b w mm	c w mm	Materiał
03-001591	Pokrywa szyny kablowej 1250mm	77	16		Alu

Dodatkowy element podpierający



Dodatkowy element podpierający dla systemu dach płaski III dla zwiększenia powierzchni nośnej.

Numer artykułu	Opis	a w mm	b w mm	c w mm	Materiał
03-001632	Dodatkowy element podpierający 180x150mm	180	150	55	PP