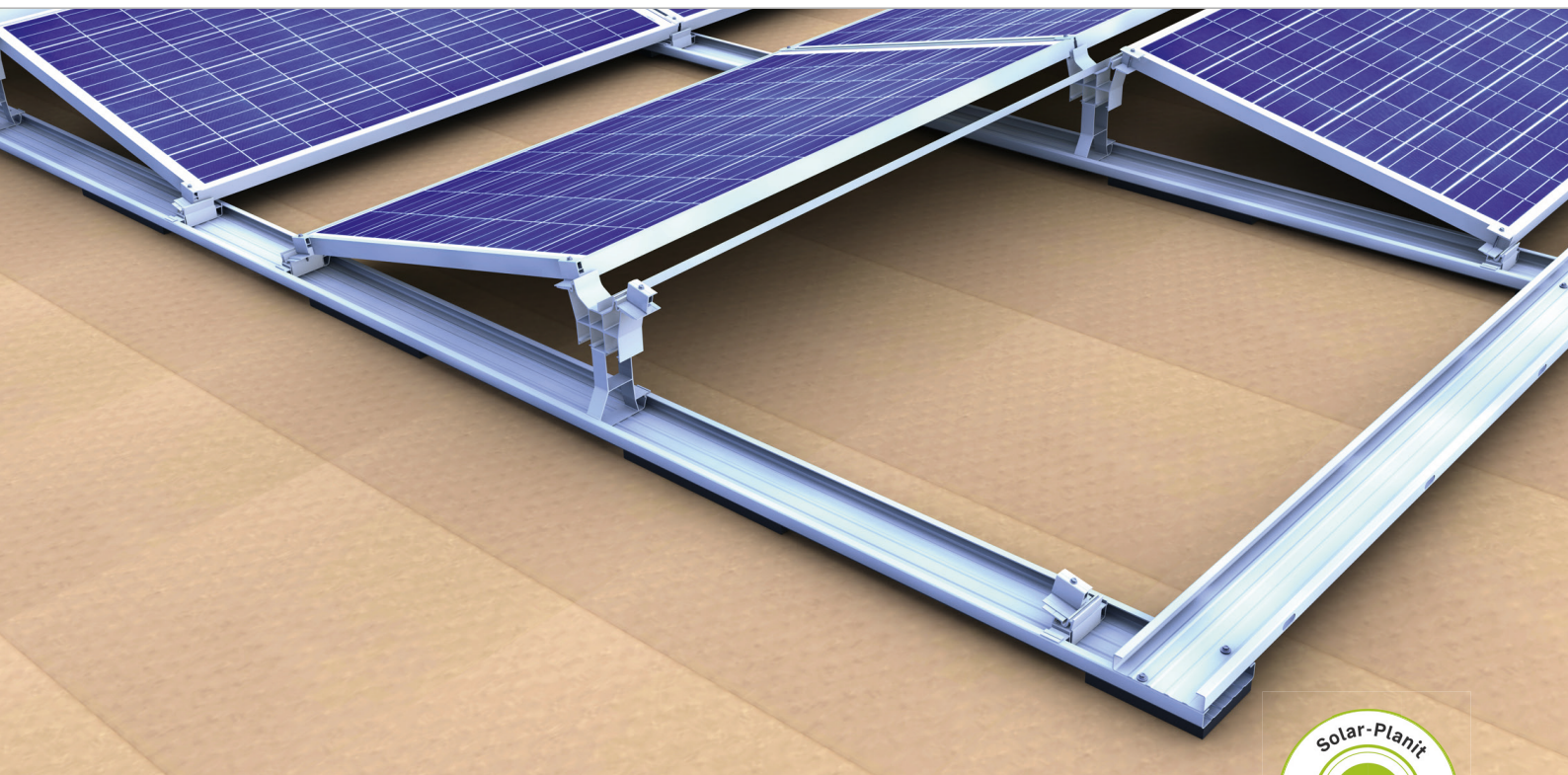
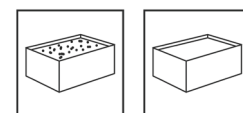


## Plochá střecha | Systém Východ-Západ II



### Naše řešení pro orientaci východ-západ

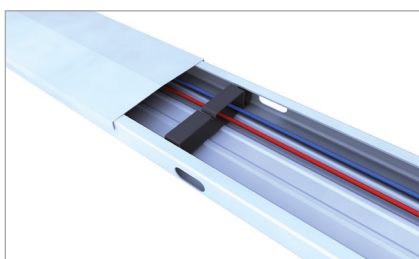
- Maximální využití plochy střechy a rovnoměrná produkce proudu
- Optimální náklon modulu 13° zaručuje dobrou efektivitu a samočištění s minimálním balastním zatížením
- Příčná spojení na okraji modulového pole zaručuje vysokou stabilitu
- Vysoká flexibilita díky individuálně volitelnému odstupu řad
- Souvislá modulová pole v délce až 34 m

### Produktové varianty

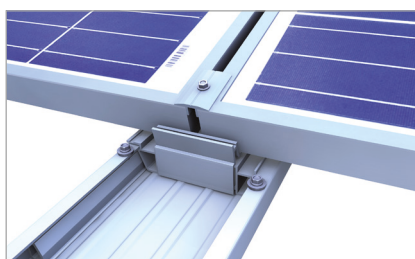
- Základní profil v různých provedeních: základní, s ochrannou vrstvou nebo s křížovou drenáží
- Úchyt pro dlouhou stranu rámu, např. 3 základní profily pro extrémní sněhovou zátěž či vítr
- Dvojitý nosiče modulů pro vyšší zatížení

## VAŠE VÝHODY

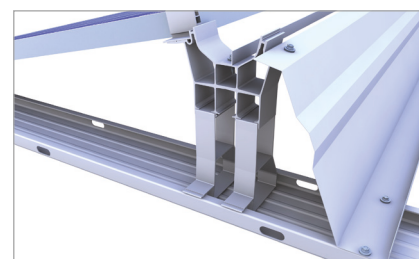
- Testovaná aerodynamika ve větrném tunelu
- Široké souvislé základní žlaby pro optimální rozložení zátěže a minimální tlak na střešní izolaci
- Nosiče modulu a patky jsou zacvakávací – šroubování není nutné
- Vhodné pro široké moduly



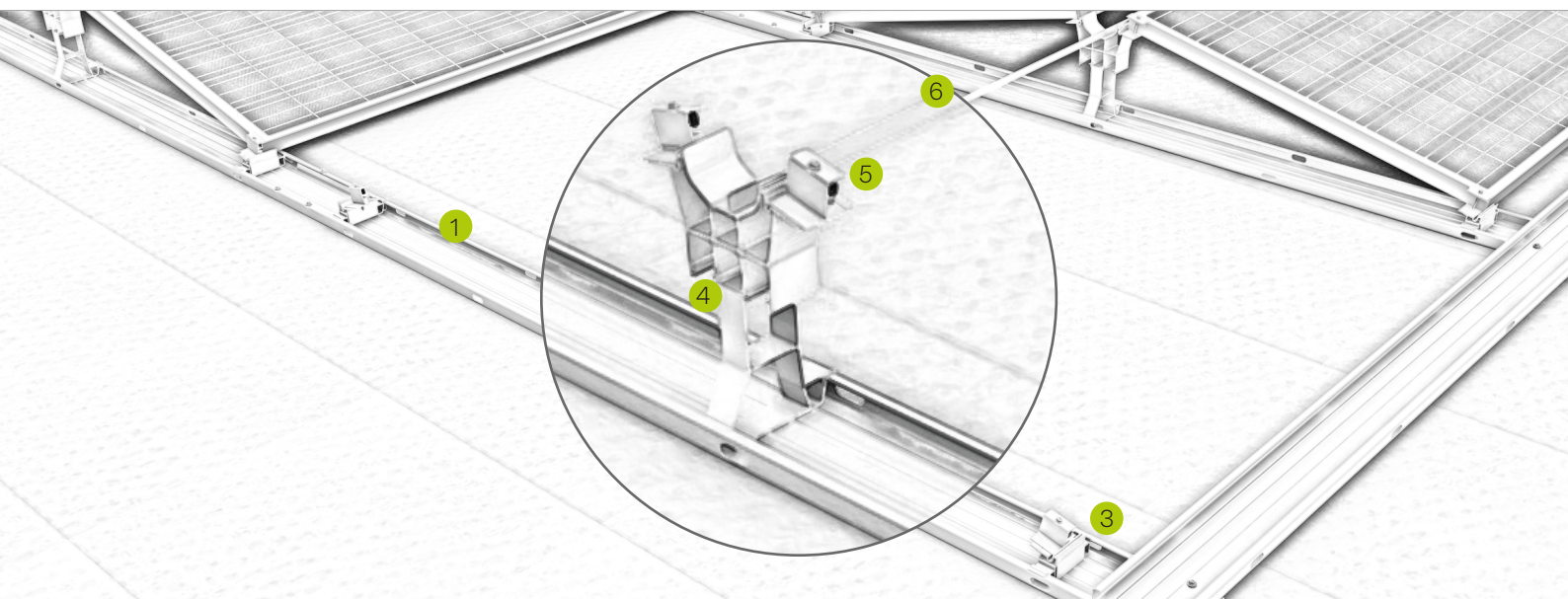
Základní profil s krytem a držákem kabelů



Patka pod moduly v základním profilu se sponou

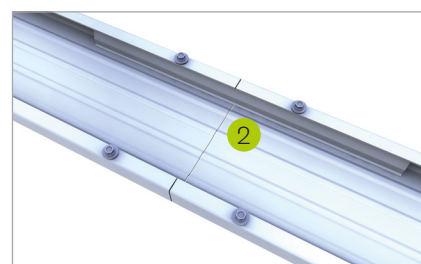


Protivětrná clona východ-západ u střešních zábran s podpěrou 2S

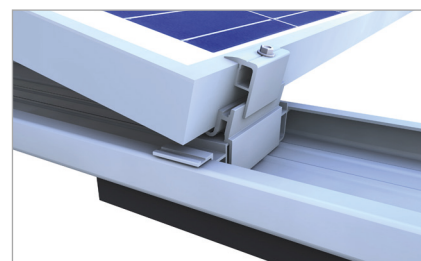


Obrázek Označení

- |   |   |
|---|---|
| 1 | <p><b>Základní profil</b></p> <ul style="list-style-type: none"> <li>▪ velký prostor pro balastní zatížení, volitelně jsou k dispozici zátěžové žlaby</li> <li>▪ s volitelným krytem, který může sloužit jako kabelový kanál</li> </ul> |
| 2 | <p><b>Spojky a dilatační žlaby</b></p> <ul style="list-style-type: none"> <li>▪ Spojky pro modulová pole v délce až 17 m</li> <li>▪ Dilatační žlab ke spojení dvou modulových polí o délce 17 m</li> </ul>                              |
| 3 | <p><b>Patka pod moduly</b></p> <ul style="list-style-type: none"> <li>▪ rychlé zacvaknutí bez dalšího šroubování</li> <li>▪ s předvrtanou dírou pro přesnou pozici modulu</li> </ul>  |
| 4 | <p><b>Nosič modulů</b></p> <ul style="list-style-type: none"> <li>▪ rychlé zacvaknutí bez dalšího šroubování</li> <li>▪ s předvrtanou dírou pro přesnou pozici modulu</li> </ul>  |
| 5 | <p><b>Upevnění modulu</b></p> <ul style="list-style-type: none"> <li>▪ kompletně prefabrikováno</li> <li>▪ vrtací špička pro lehké zašroubování</li> </ul>  |
| 6 | <p><b>Rozložení zátěže díky podpurné laři</b></p> <ul style="list-style-type: none"> <li>▪ k příčnému spojení a rozložení zátěže</li> <li>▪ optimální spotřeba materiálu a efektivita</li> </ul>  |



Prodoužení základního profilu



Patka pod moduly v základním žlabu s podložkou

Video



novotegra GmbH  
Eisenbahnstraße 150 | 72072 Tübingen | Deutschland  
Tel. +49 7071 98987-0, info@novotegra.com  
www.novotegra.com

Chyba a změny vyhrazeny.  
Stav: únor 2022 / TP