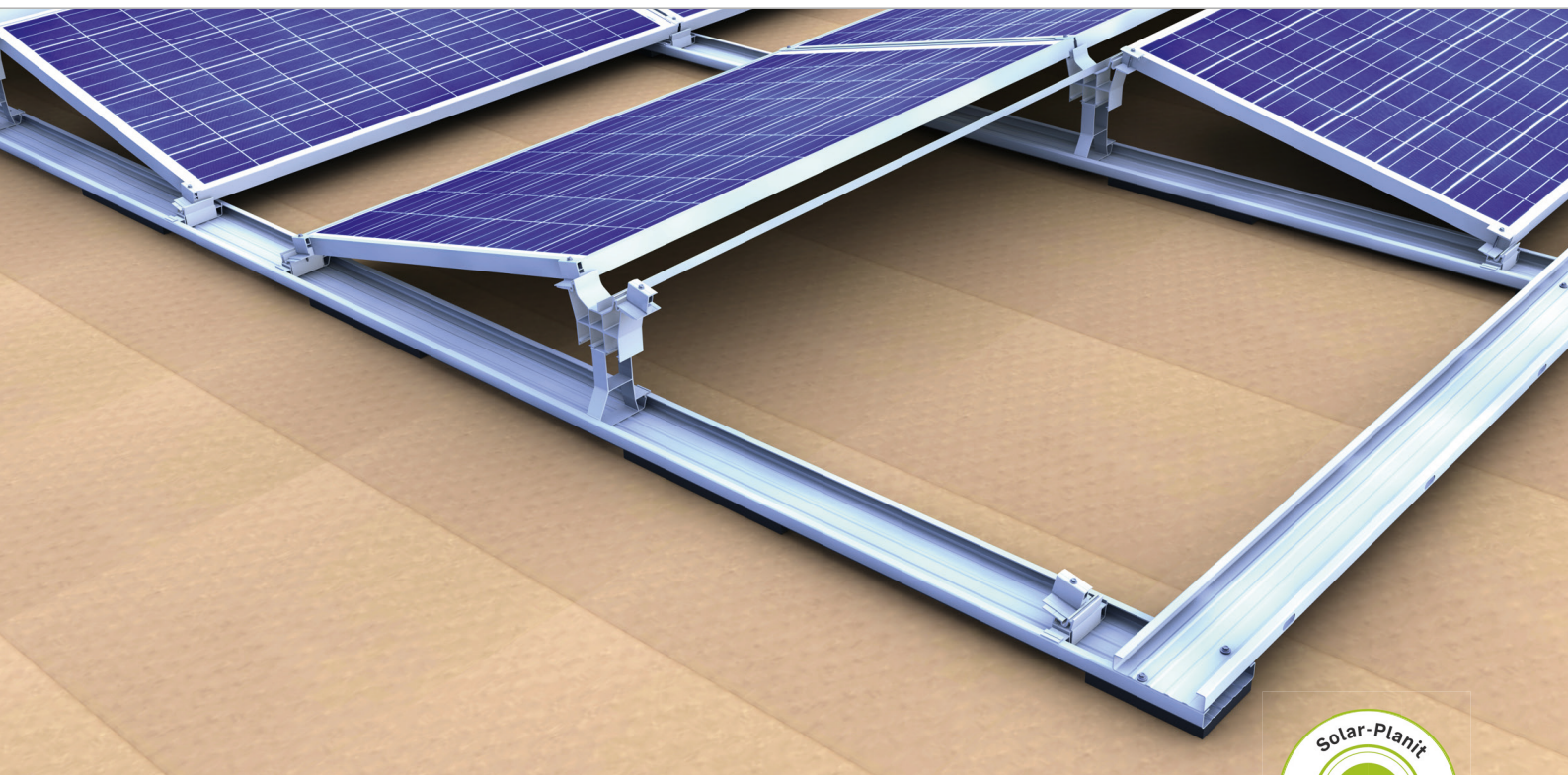
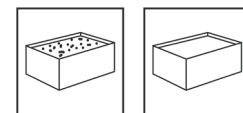


Fladtag | Øst-vestvendt system et-lags



Vores løsning ved øst-vestvendt placering

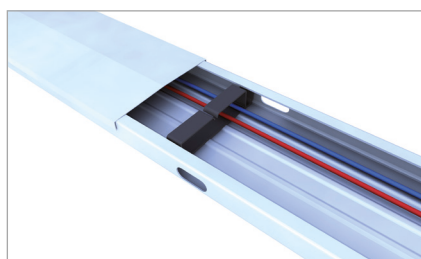
- Maksimal udnyttelse af tagfladen og jævn elproduktion
- Optimal modulvinkel 13° for høj effektivitet og god selvrensende effekt
- Tværforbindelser ved modulkanten giver øget stabilitet
- Mulighed for individuel rækkeafstand giver høj fleksibilitet
- Sammenhængende moduloverflader op til 34 m mulig

Produktvarianter

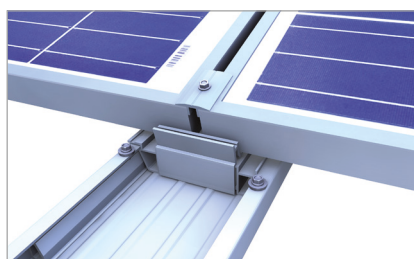
- Grundskinne i forskellige varianter: blank, påklæbet separationslag eller PE-pads
- Klemmer til den lange rammeside, ved 3. grundskinne til ekstrem sne- og vindbelastning
- dobbelt støtte til højere last

DINE FORDELE

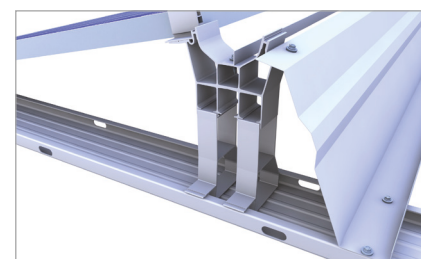
- Vindtunneltestet aerodynamik
- Brede, gennemgående grundskinner giver optimal lastfordeling og lille fladetryk
- Modulstøtter og basisfødder, der klikkes på - skrueforbindelser ikke nødvendige
- Egnede til brede moduler



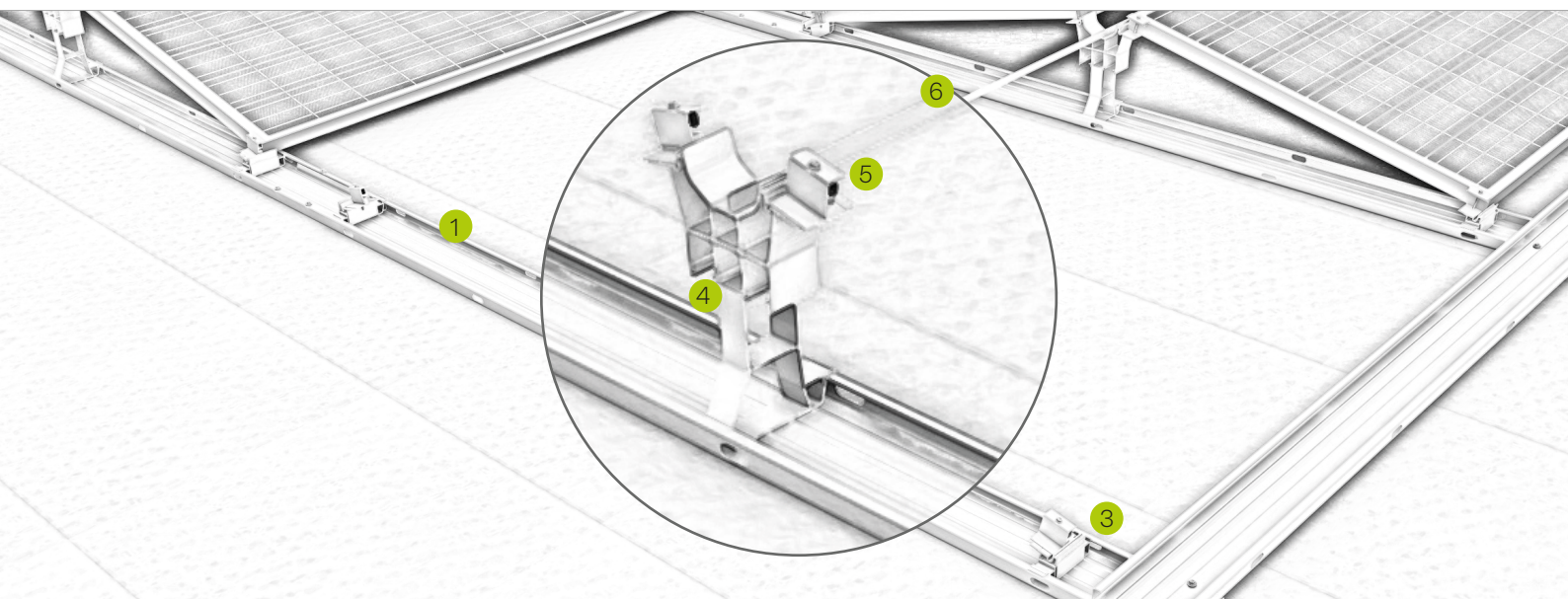
Grundskinne med låg og kabelholder



Basisfod til grundskinne med forbinder

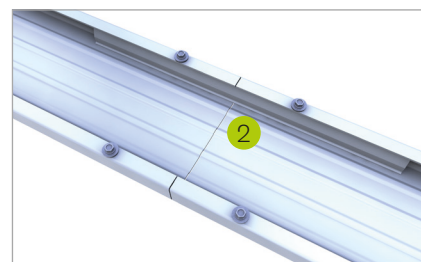


Vindfane øst-vest med tagforhindringer inklusiv 2S støtte

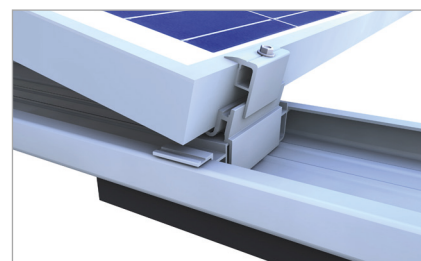


Billede Betegnelse

- | Billede | Betegnelse |
|---------|---|
| ① | Basisrende <ul style="list-style-type: none"> ▪ meget plads til vægt, vægtrende er tilgængelig ▪ afdækket, når brugt som en kabelkanal |
| ② | Forbinder og ekspansionsled <ul style="list-style-type: none"> ▪ Forbinder til modulfelter op til 17 m ▪ Ekspansionsled som forbindelse af to 17 m - modulfelter |
| ③ | Basisfod <ul style="list-style-type: none"> ▪ hurtigklik-montering uden yderligere skruring ▪ forborede monteringshuller for nem placering |
| ④ | Modulstøtte <ul style="list-style-type: none"> ▪ hurtigklik-montering uden yderligere skruring ▪ forborede monteringshuller for nem placering |
| ⑤ | Endeklemme <ul style="list-style-type: none"> ▪ helt samlet på forhånd ▪ med borespids for lettere fastgørelse af skruen |
| ⑥ | Lastfordeling med trækbånd <ul style="list-style-type: none"> ▪ til tværfordeling og lastfordeling ▪ materialeoptimeret og effektiv |



Forlængelse grundskinne



Klemme til lang rammeside

Monteringsvideo



novotegra GmbH
Eisenbahnstraße 150 | 72072 Tübingen | Tyskland
Tel. +49 7071 98987-0, info@novotegra.com
www.novotegra.com

Med forbehold for fejl og ændringer.
Version: Januari 2021 / TP