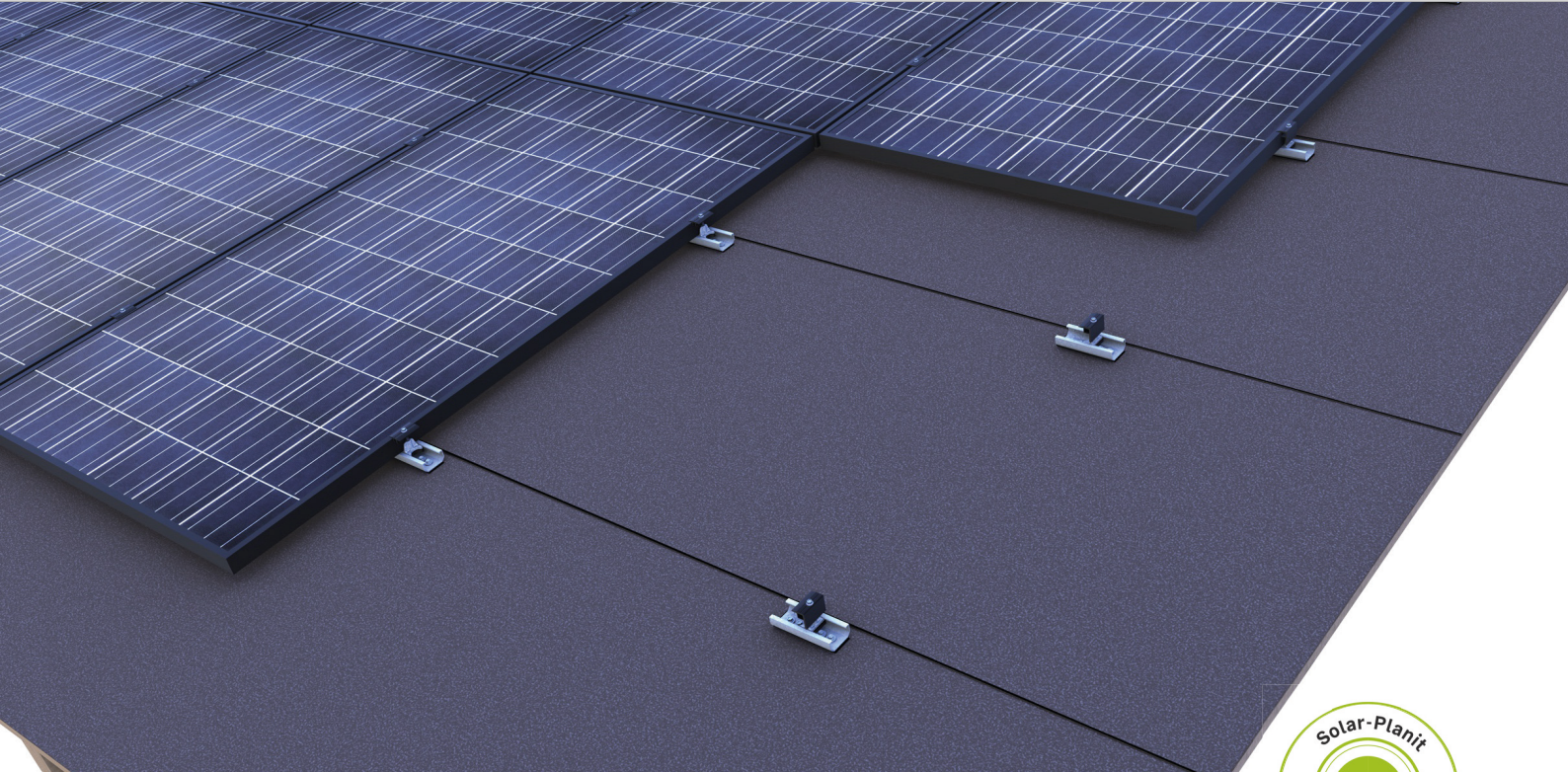
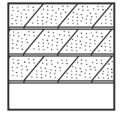


Bitumikatto | Kiinnitysjärjestelmä

Kiinnitysjärjestelmä suoralla kiinnityksellä ja syrjittäin tai poikittain asennetuilla moduuleilla



Pysty tai vaaka – suorakiinnitys bitumikatolle

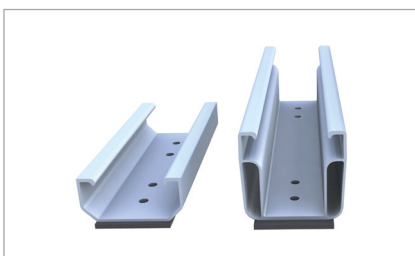
- Moduulien syrjittäinen ja poikittainen asennus mahdollista
- Moduulien kiinnitys optimaalisella kiinnitysalueella
- Vain vähän logistista työtä
- Nopea ja tehokas asennus ylhäältäpäin

Tuoteversiot

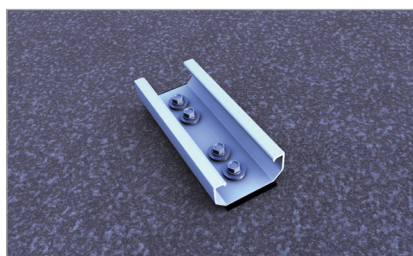
- Lyhyt profiili C24 on materiaalia säästävä ja taloudellinen ratkaisu projektiasennuksiin
- Lyhyt profiili C47 takaa hyvän paneelien taustan tuuletuksen ja riittävän välin kattopäällysteeseen

ETUSI

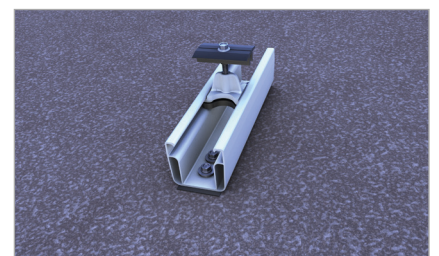
- Vähän rakenneosia, täysin etukäteen koottu
- Pienet materiaalikustannukset ja äärimmäisen helppo käsitellä
- Suorakiinnitys rakennusvalvonnan hyväksymillä tiivisteruuveilla
- Tarvitaan vain yksi asennustyökalu



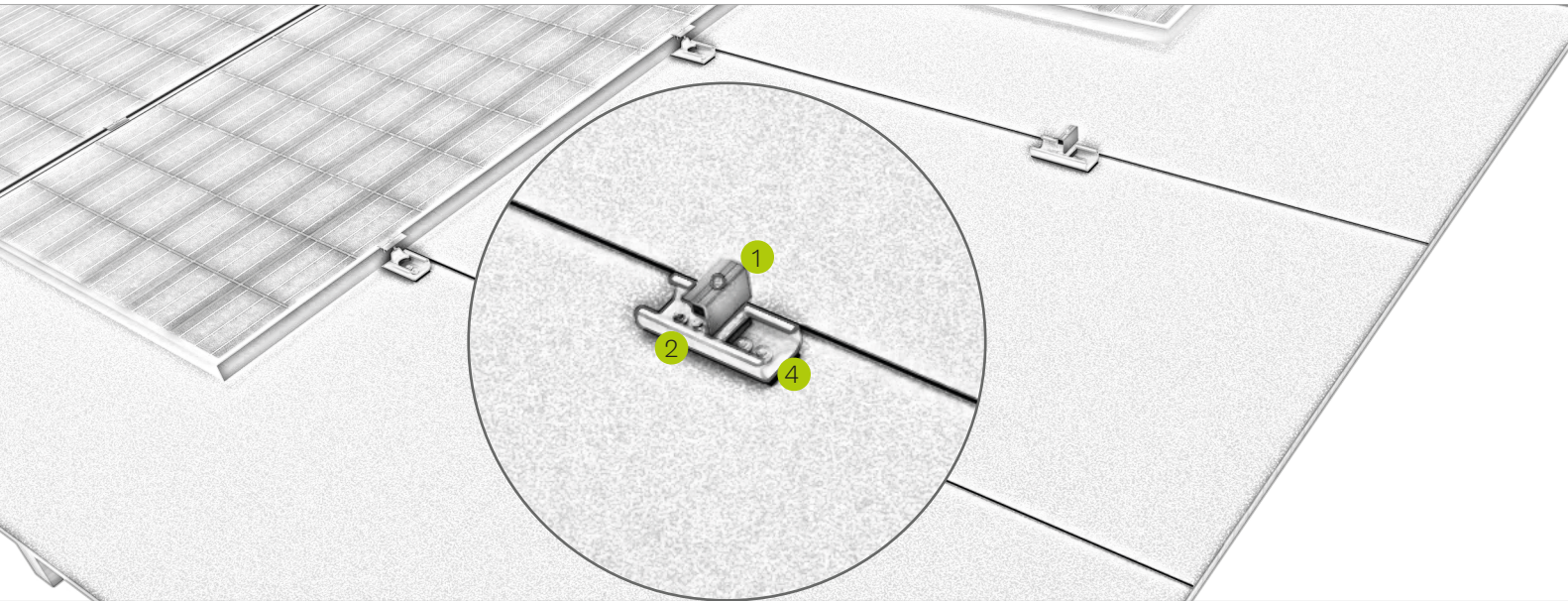
Lyhyet profiilit C24 ja C47



Lyhyt profiili C24 neljällä tiivisteruuveilla suuria tuulikuormia varten

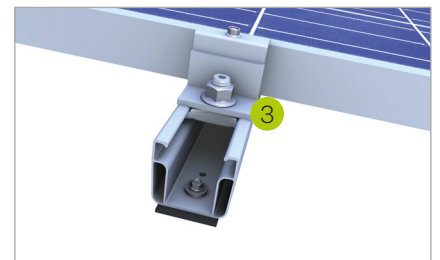


Keskiliitin lyhyessä profilissa C47

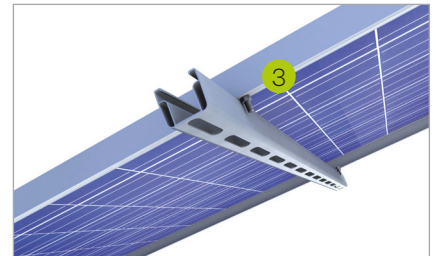


Kuva Nimitys

- ① Keski- ja päätyliittimet
 - 30–42 mm:n ja 43–52 mm:n paneelikehyskorkeuksiin
 - Valinnaisesti paljas tai musta eloksoitu
- ② Lyhyt profiili
 - Materiaalia säästävä kiinnitys eri profiilikorkeuksilla
 - Osat esikoottu mit EPDM und Lochraster
- ③ Liukueste
 - Paneelien varmistamiseen pysty- ja vaaka-asennuksessa
 - Asennusapu alimmassa paneelirivissä
- ④ Kattokoukun kiinnitysruuvi
 - Rakennusvalvonnan hyväksymä
 - Kiinnitysvälineiden yksilöllinen laskenta



Paneelin liukueste kehysreiässä paneelin vaaka-asennukseen



Paneelin liukueste kehysreiässä paneelin pystyasennukseen

Asennusvideo



novotegra GmbH
Eisenbahnstraße 150 | 72072 Tübingen | Deutschland
Tel. +49 7071 98987-0, info@novotegra.com
www.novotegra.com

Virheet ja muutokset ovat mahdollisia.
Versio: Tammikuu 2021 / TP