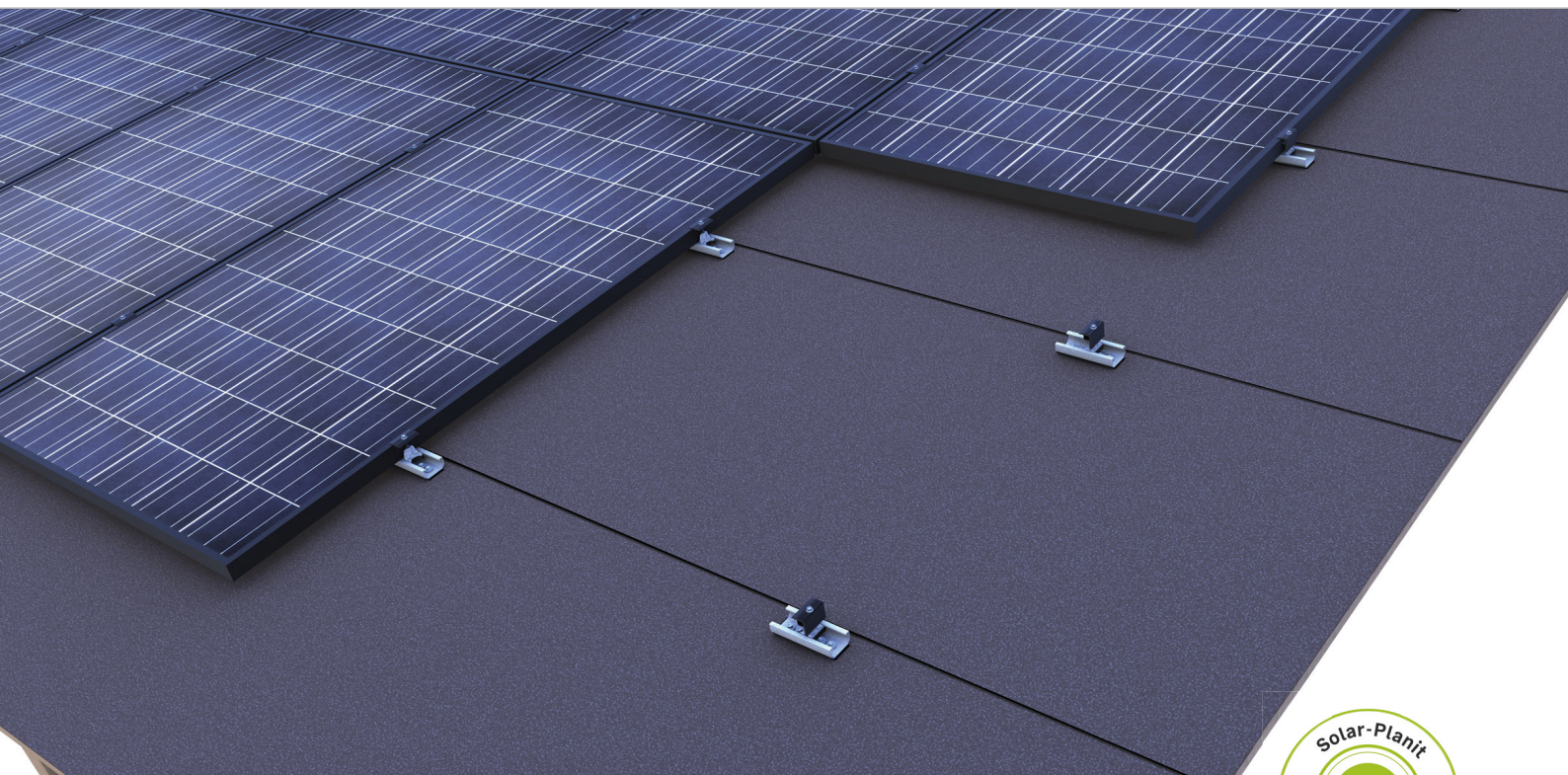
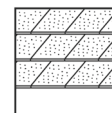


Bitumentak | Klämsystem

Klämsystem med direktfixering och vertikala eller horisontella moduler



Högbak eller tvåren- direktfästning på bitumen

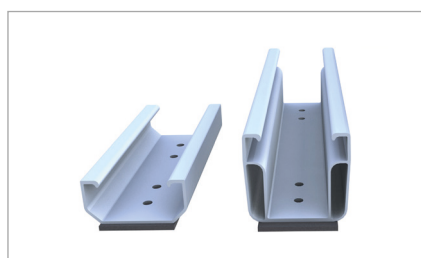
- Vertikal och horisontell montering är möjligt
- Modulfixering i det optimala fixeringsområdet
- Minimal logistik
- Snabb och effektiv montering uppifrån

Produktvarianter

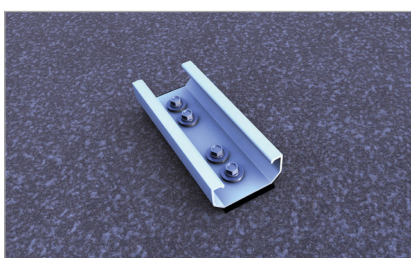
- Kort profil C24 som materialbesparande och ekonomisk lösning för projektet
- Kort profil C47 för god ventilation bakom modulerna med tillräcklig plats för takbeläggning

DINA FÖRDELAR

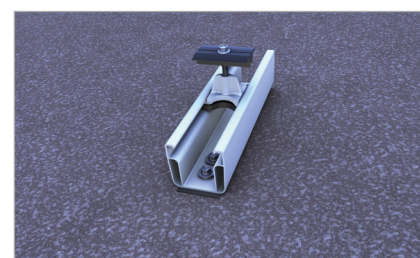
- Få komponenter, komplett förmontering
- Låga materialkostnader och enkelt handhavande
- Direktfixering med byggtekniskt godkända monteringssskruvar
- Endast ett monteringsverktyg behövs



Kort profil C24 och C47



Kort profil C24 med fyra tätningsskruvar för hög vindlast



Mellanklämma i kort profil C47

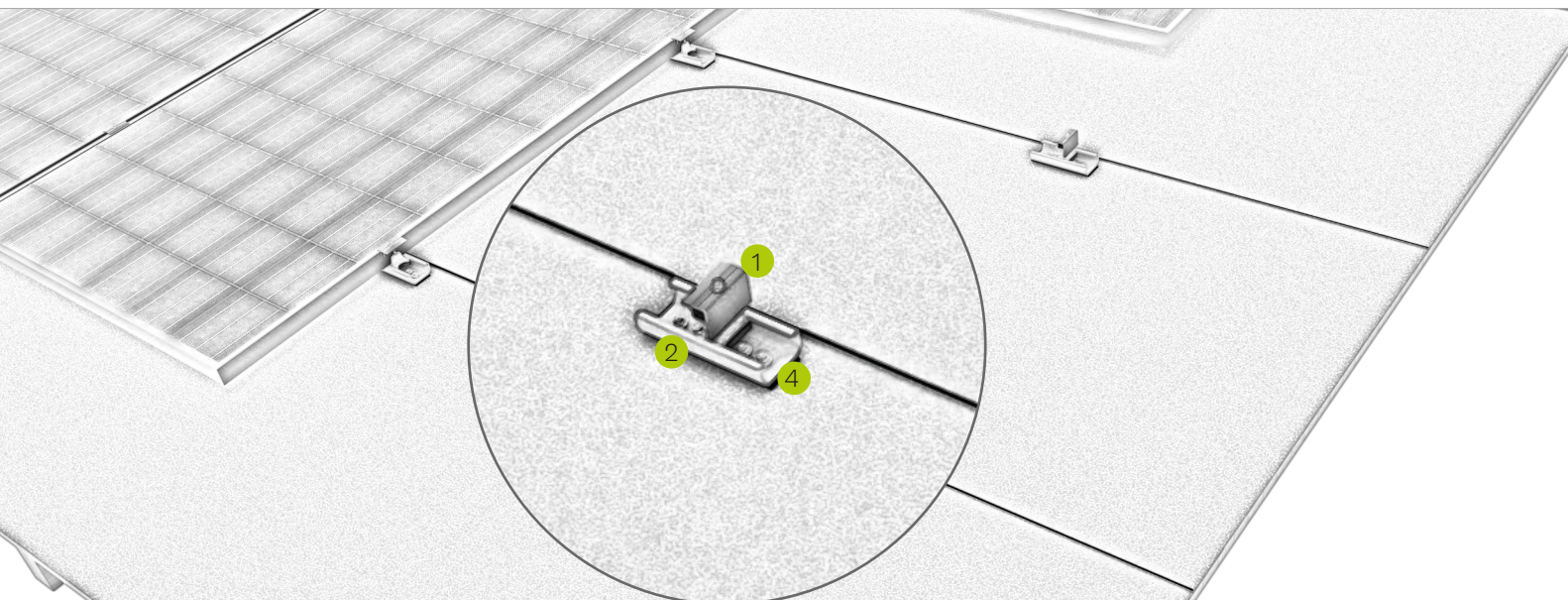
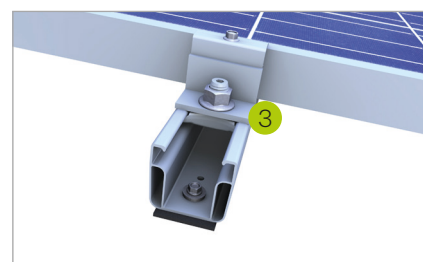
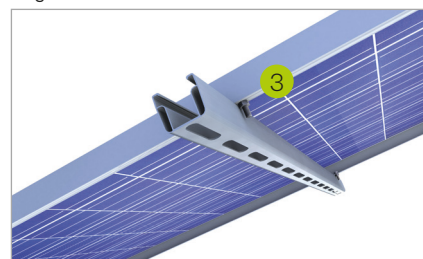


Bild Beteckning

- | | |
|---|---|
| 1 | <p>Mellan- och ändklämmor</p> <ul style="list-style-type: none"> ▪ för modulramhöjder 30-42 mm och 43-52 mm ▪ valfritt blank eller eloxerat svart |
| 2 | <p>Kort profil</p> <ul style="list-style-type: none"> ▪ materialbesparande infästning vid olika profilhöjder ▪ helt förmonterad med EPDM-tätning och perforeringar |
| 3 | <p>Glidskydd</p> <ul style="list-style-type: none"> ▪ för säkring av moduler vid högkant- och tvärmontering ▪ monteringshjälp för den lägsta modulraden |
| 4 | <p>Fästskruv</p> <ul style="list-style-type: none"> ▪ med byggnormsgodkänt tillstånd för spånfri infästning ▪ individuell beräkning av fastsättningsdetaljerna |



Modulglidskydd på ramhålet för modultvärmontering



Modulglidskydd på ramhålet för modulhögkantsmontering

Monteringsvideo



novotegra GmbH
 Eisenbahnstraße 150 | 72072 Tübingen | Deutschland
 Tel. +49 7071 98987-0, info@novotegra.com
 www.novotegra.com

Misstag och ändringar förbehålles.
 Version: Januari 2021 / TP