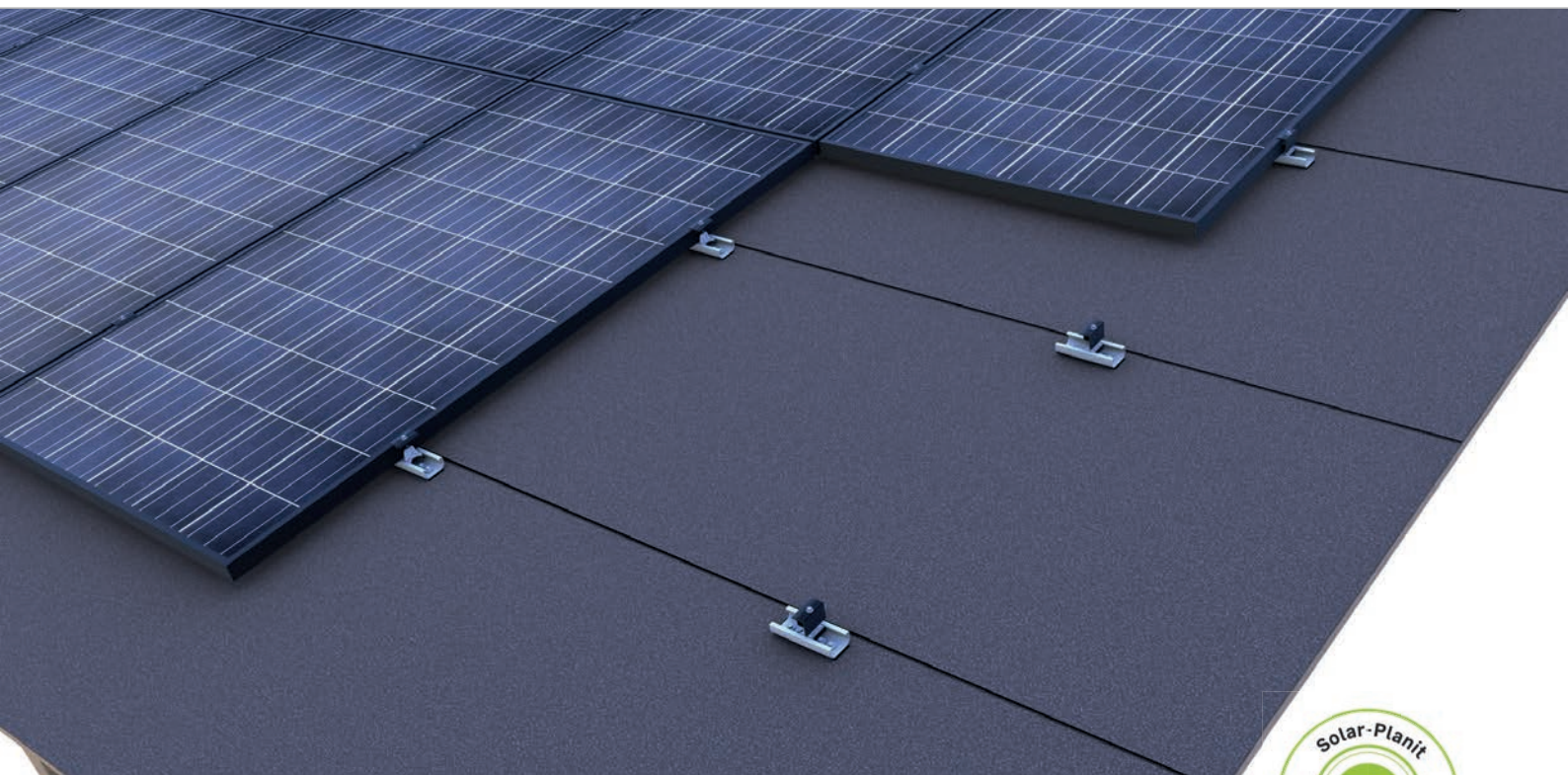
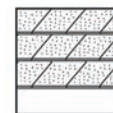


## Dach bitumiczny | system zaciskowy

System zaciskowy z modułami montowanymi w pionie i poziomie



### Moduły w ułożeniu pionowym i poziomym - Montaż bezpośredni na na dachu bitumicznym

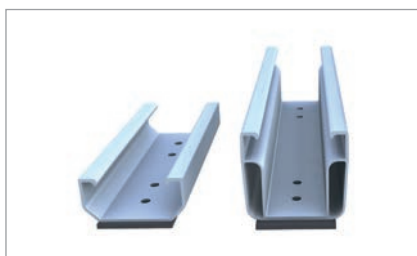
- Możliwy montaż modułów w poziomie i pionie
- klemowanie modułów w optymalnym, wyznaczonym zakresie montażu
- niski nakład pracy logistycznej podczas budowy instalacji
- szybki montaż od góry

### Produktvarianten

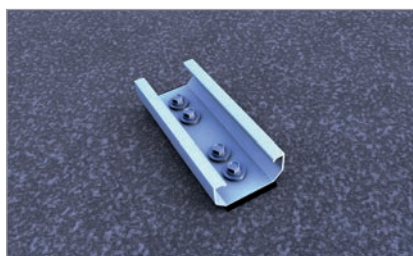
- zastosowanie mostka C24 jako oszczędne i ekonomiczne rozwiązanie w projekcie biznesowym
- mostek C47 gwarantuje dobrą wentylację pod modułem oraz zapewnia dostateczną odległość do poszycia dachu (np. dla montażu optymalizatorów)

### Zalety

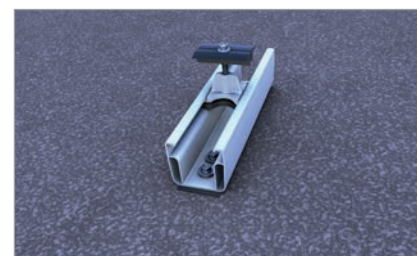
- Mniej elementów, całość zmontowana fabrycznie
- Niski koszt materiału i szybki oraz prosty montaż
- Montaż bezpośredni wkrętami dopuszczonymi przez nadzór budowlany (DE)
- Potrzebne tylko jedno narzędzie montażowe



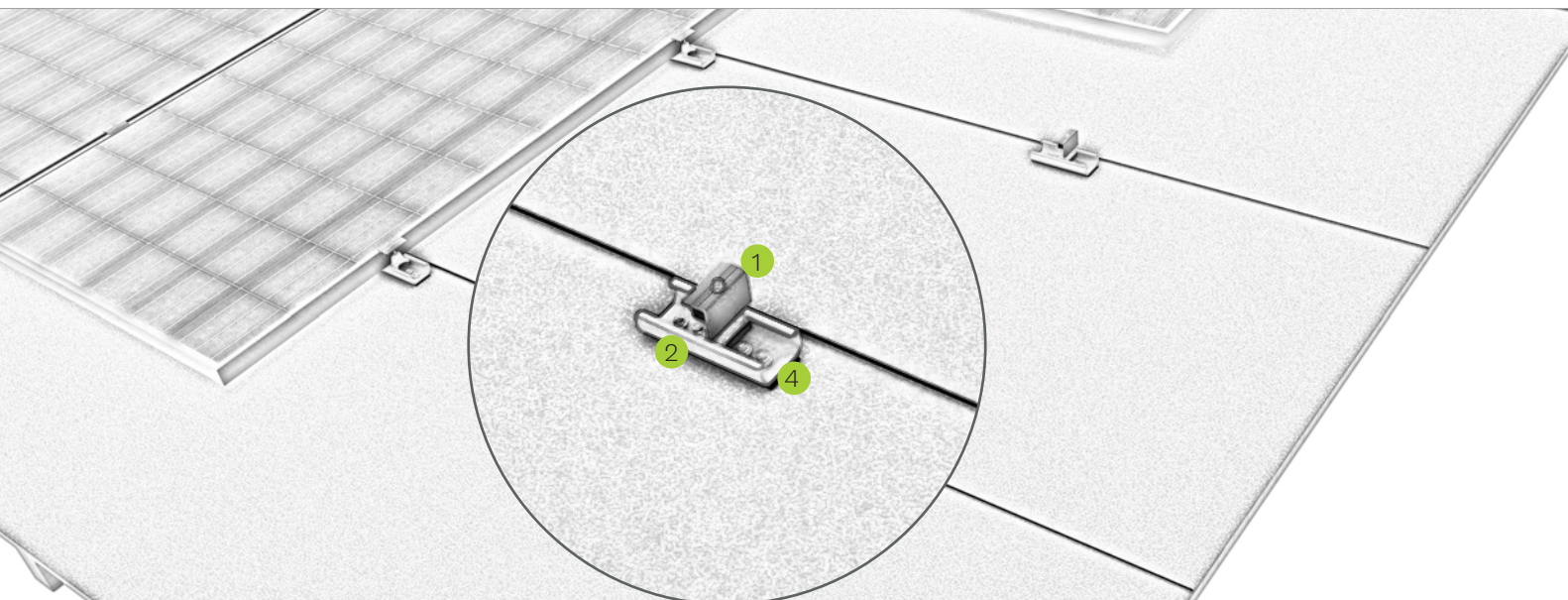
Mostki krótkie C24 i C47



Mostek krótki C24 z czterema śrubami uszczelniającymi dla zwiększonych sił ssących wiatru

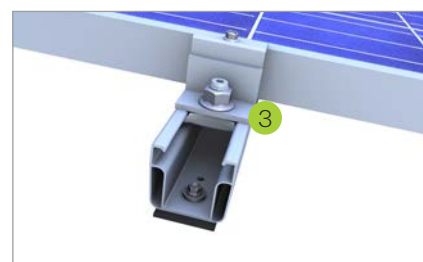


Klema środkowa oraz mostek krótki C47



rys. Oznaczenie

- 1 Klema środkowa lub końcowa
  - w kolorze srebrnym i czarnym dla wszystkich wysokości ramy modułu
  - ułatwiająca montaż funkcja blokowania
- 2 Mostek krótki
  - Ekonomiczne mocowanie, niewielka ilość komponentów oraz różne wysokościami mostków
  - prefabrykowane elementy z podklejka EPDM i przygotowanymi otworami montażowymi
- 3 Zabezpieczenie modułów przed zsunięciem
  - dla zabezpieczenia modułów przy montażu w pionie i poziomie
  - Ułatwienie montażu na najniższym rzędzie modułów
- 4 Mocowania dachowe
  - z dopuszczeniem nadzoru budowlanego (DE)
  - indywidualne obliczenia i zestawienia systemu montażowego



Zabezpieczenie przed zsunięciem podczas pionowego montażu modułów



Zabezpieczenie przed zsunięciem podczas poziomego montażu modułów

Wideo



novotegra GmbH  
Eisenbahnstraße 150 | 72072 Tübingen | Deutschland  
Tel. +49 7071 98987-0, info@novotegra.com  
www.novotegra.com

Pomyłki i zmiany zastrzeżone.  
Stan na: kwiecień: Czerwiec 2021 / TP